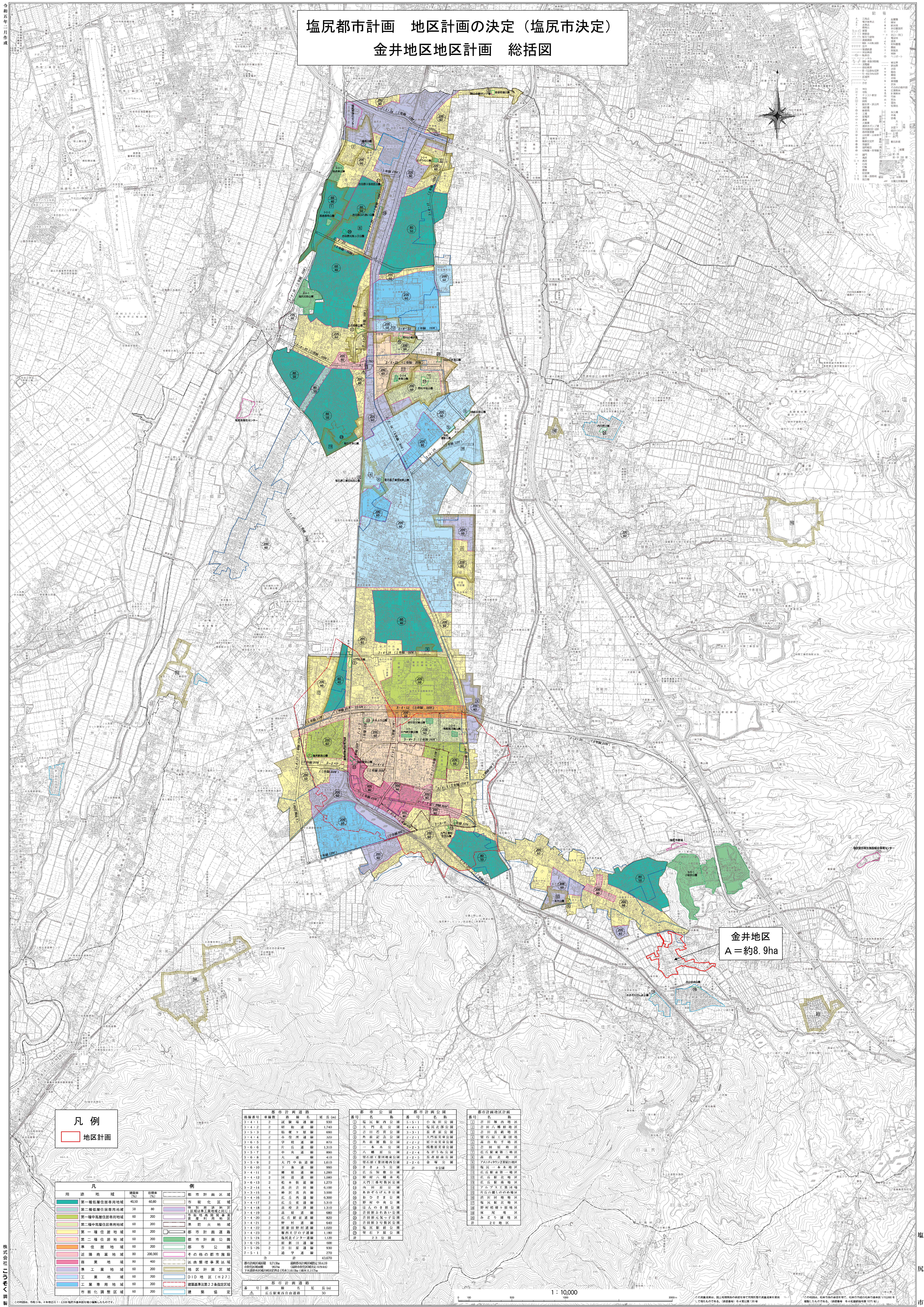


# 塩尻都市計画 地区計画の決定（塩尻市決定） 金井地区地区計画 総括図



**凡例**  
地区計画

用途地域	建築率 (%)	容積率 (%)	例
第一種低層住居専用地域	40.10	60.80	都市計画地区
第二種低層住居専用地域	50	60	特別用途地区
第一種中高層住居専用地域	60	200	市街化区域
第二種中高層住居専用地域	60	200	準防火地域
第一種住居地域	60	200	都市計画道路
第二種住居地域	60	200	都市計画公園
準住居地域	60	200	都市公園
近隣商業地域	80	200.300	その他の都市施設
商業地域	80	400	区画整理事業区域
準工業地域	60	200	地区計画区域
工業地域	60	200	DID地区(H27)
工業専用地域	60	200	建築基準法第2条指定区域
市街化調整区域	60	200	建築協定

都市計画道路	路線番号	車線数	路線名	延長(m)
3-4-1	2	2	政道通	933
3-1-2	2	2	市道	1,743
3-5-3	2	2	助聖文通	699
3-4-4	2	2	小泉通	353
3-6-5	2	2	学道通	819
3-6-6	2	2	片丘通	1,319
3-5-7	2	2	中央通	899
3-5-8	2	2	大井通	419
3-5-9	2	2	大門中道通	1,619
3-6-10	2	2	下栗通	999
3-4-11	2	2	豊原通	1,299
3-4-12	2	2	川通	1,589
3-6-13	2	2	松本通	1,279
3-2-14	4	4	西谷田通	6,109
3-3-15	4	4	松沢通	3,509
3-4-16	2	2	北内通	6,309
3-1-17	2	2	野村中道	3,319
3-4-18	2	2	高松通	1,319
3-4-19	2	2	本通	689
3-4-20	2	2	吉田通	609
3-4-21	2	2	野村通	649
3-4-22	2	2	野村通	1,039
3-4-23	2	2	野村通	1,189
3-5-24	2	2	塩尻インター通	1,139
3-6-25	2	2	新山通	609
3-5-26	2	2	野村通	939
7-5-1	2	2	野村通	279
計				43,679

都市公園	番号	名称	面積(m <sup>2</sup> )
①	塩尻公園	3-3-1	1,000
②	大門公園	4-4-1	1,000
③	吉田公園	3-3-1	1,000
④	野村公園	2-2-1	1,000
⑤	一本公園	2-2-2	1,000
⑥	八幡公園	2-2-3	1,000
⑦	野村公園	2-2-4	1,000
⑧	野村公園	2-2-5	1,000
⑨	野村公園	2-2-6	1,000
⑩	野村公園	計	9,000

都市計画区域	番号	名称	面積(m <sup>2</sup> )
①	市街化区域	1	1,000
②	市街化調整区域	2	1,000
③	準防火地域	3	1,000
④	特別用途地区	4	1,000
⑤	第一種住居地域	5	1,000
⑥	第二種住居地域	6	1,000
⑦	準住居地域	7	1,000
⑧	近隣商業地域	8	1,000
⑨	商業地域	9	1,000
⑩	準工業地域	10	1,000
⑪	工業地域	11	1,000
⑫	工業専用地域	12	1,000
⑬	市街化調整区域	13	1,000
⑭	市街化調整区域	14	1,000
⑮	市街化調整区域	15	1,000
⑯	市街化調整区域	16	1,000
⑰	市街化調整区域	17	1,000
⑱	市街化調整区域	18	1,000
⑲	市街化調整区域	19	1,000
⑳	市街化調整区域	20	1,000
㉑	市街化調整区域	21	1,000
㉒	市街化調整区域	22	1,000
㉓	市街化調整区域	23	1,000
㉔	市街化調整区域	24	1,000
㉕	市街化調整区域	25	1,000
㉖	市街化調整区域	26	1,000
㉗	市街化調整区域	27	1,000
㉘	市街化調整区域	28	1,000
㉙	市街化調整区域	29	1,000
㉚	市街化調整区域	30	1,000
㉛	市街化調整区域	31	1,000
㉜	市街化調整区域	32	1,000
㉝	市街化調整区域	33	1,000
㉞	市街化調整区域	34	1,000
㉟	市街化調整区域	35	1,000
㊱	市街化調整区域	36	1,000
㊲	市街化調整区域	37	1,000
㊳	市街化調整区域	38	1,000
㊴	市街化調整区域	39	1,000
㊵	市街化調整区域	40	1,000
㊶	市街化調整区域	41	1,000
㊷	市街化調整区域	42	1,000
㊸	市街化調整区域	43	1,000
㊹	市街化調整区域	44	1,000
㊺	市街化調整区域	45	1,000
㊻	市街化調整区域	46	1,000
㊼	市街化調整区域	47	1,000
㊽	市街化調整区域	48	1,000
㊾	市街化調整区域	49	1,000
㊿	市街化調整区域	50	1,000

1:10,000