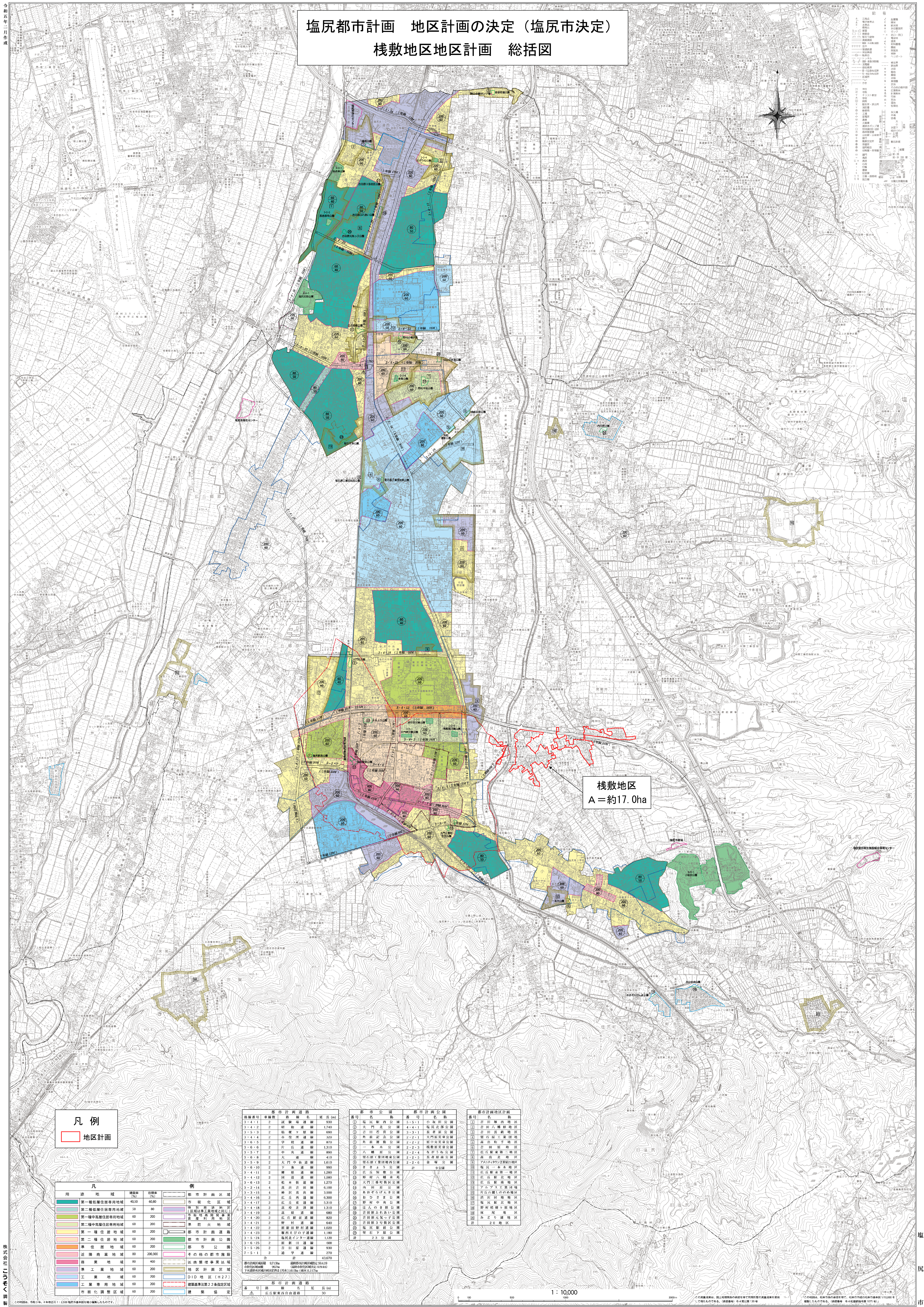


# 塩尻都市計画 地区計画の決定（塩尻市決定） 棧敷地区地区計画 総括図



## 凡例

地区計画

用途地域	建築率	容積率	例
第一種低層住居専用地域	40/30	60/80	都市計画区域
第二種低層住居専用地域	50	60	特別用途地区 （地区計画指定区域以外）
第一種中高層住居専用地域	60	200	都市計画区域
第二種中高層住居専用地域	60	300	都市計画区域
第一種住居地域	60	200	都市計画区域
第二種住居地域	60	200	都市計画区域
準住居地域	60	200	都市計画区域
近隣商業地域	80	200/300	都市計画区域
商業地域	60	400	都市計画区域
準工業地域	60	200	都市計画区域
工業地域	60	200	都市計画区域
工業専用地域	60	200	都市計画区域
市街化調整区域	60	200	都市計画区域

都市計画道路	線形	幅員	名称
3-4-1	2	20	塩尻駅前通り
3-4-2	2	20	大門口通り
3-5-3	2	20	塩尻駅前通り
3-4-4	2	20	大門口通り
3-4-5	2	20	大門口通り
3-6-6	2	20	大門口通り
3-5-7	2	20	大門口通り
3-5-8	2	20	大門口通り
3-5-9	2	20	大門口通り
3-6-10	2	20	大門口通り
3-4-11	2	20	大門口通り
3-4-12	2	20	大門口通り
3-6-13	2	20	大門口通り
3-2-14	4	40	大門口通り
3-3-15	4	40	大門口通り
3-4-16	2	20	大門口通り
3-4-17	2	20	大門口通り
3-4-18	2	20	大門口通り
3-4-19	2	20	大門口通り
3-4-20	2	20	大門口通り
3-4-21	2	20	大門口通り
3-4-22	2	20	大門口通り
3-4-23	2	20	大門口通り
3-5-24	2	20	大門口通り
3-6-25	2	20	大門口通り
3-5-26	2	20	大門口通り
7-5-1	2	20	大門口通り

都市公園	名称	面積
1	塩尻駅前公園	1,500
2	大門口公園	1,500
3	塩尻駅前公園	1,500
4	大門口公園	1,500
5	塩尻駅前公園	1,500
6	大門口公園	1,500
7	塩尻駅前公園	1,500
8	大門口公園	1,500
9	塩尻駅前公園	1,500
10	大門口公園	1,500
11	塩尻駅前公園	1,500
12	大門口公園	1,500
13	塩尻駅前公園	1,500
14	大門口公園	1,500
15	塩尻駅前公園	1,500
16	大門口公園	1,500
17	塩尻駅前公園	1,500
18	大門口公園	1,500
19	塩尻駅前公園	1,500
20	大門口公園	1,500

都市計画区域外	名称	面積
1	塩尻駅前地区	1,500
2	大門口地区	1,500
3	塩尻駅前地区	1,500
4	大門口地区	1,500
5	塩尻駅前地区	1,500
6	大門口地区	1,500
7	塩尻駅前地区	1,500
8	大門口地区	1,500
9	塩尻駅前地区	1,500
10	大門口地区	1,500
11	塩尻駅前地区	1,500
12	大門口地区	1,500
13	塩尻駅前地区	1,500
14	大門口地区	1,500
15	塩尻駅前地区	1,500
16	大門口地区	1,500
17	塩尻駅前地区	1,500
18	大門口地区	1,500
19	塩尻駅前地区	1,500
20	大門口地区	1,500

1:10,000