

# 吉田公民館

活動報告・チラシ集



## 令和7年度 吉田公民館 事業報告書（2025.4/1～2026.3/31まで）

1	講座・事業名	主催/共催	実施日	会場	新規/継続	開催回数	定員	参加者	延べ参加者
	北インドのチキンカレー	共催	4月13日	吉田公民館	新規	1	20	24	24
	概要・結果・今後の展望など カレー店を経営している吉田在住の方を講師に迎え、北インドの家庭の味「チキンカレー」の調理に挑戦								
2	講座・事業名	主催/共催	実施日	会場	新規/継続	開催回数	定員	参加者	延べ参加者
	吉田地区 人権教育推進会議	主催	5月8日	吉田公民館	継続	1	—	12	12
	概要・結果・今後の展望など 令和7年度塩尻市人権教育推進計画について情報共有を行い、吉田地区分館での「人権教育」の持ち方について、分館役員と協議した。								
3	講座・事業名	主催/共催	実施日	会場	新規/継続	開催回数	定員	参加者	延べ参加者
	のびのび健康時間	主催	5/8～3/12 5/13～3/17	吉田公民館	継続	36	2班構成 各40人	58	657
	概要・結果・今後の展望など 継続実施して13年目。「100歳まで要介護を遠ざける」「ウォーキングの基礎」「認知症を予防しよう」などのテーマにあわせて健康講座を実施。来年度も継続して実施する。								
4	講座・事業名	主催/共催	実施日	会場	新規/継続	開催回数	定員	参加者	延べ参加者
	子どもバドミントン教室	主催	5/15～2/19	吉田西防災コミュニティセンター	継続	12	—	56	240
	継続実施4年目。子どもの居場所づくりの教室として継続している。地区体協バドミントン部に依頼し、子ども達が地域との触れ合いの中で、元気に健全に健やかに育てる拠り所となっている。								
5	講座・事業名	主催/共催	実施日	会場	新規/継続	開催回数	定員	参加者	延べ参加者
	子ども卓球教室	主催	5/23～2/26	吉田公民館	継続	11	—	9	55
	概要・結果・今後の展望など 平成23年から子どもの居場所づくりの教室として継続している。地区体協卓球部に依頼し、子ども達が地域との触れ合いの中で、元気に健全に健やかに育てる拠り所となっている。								
6	講座・事業名	主催/共催	実施日	会場	新規/継続	開催回数	定員	参加者	延べ参加者
	子ども健康麻雀教室	主催	5/22～2/26	吉田公民館	継続	12	30	3	14
	概要・結果・今後の展望など 子どもの居場所づくりの教室の一つとして、吉田マージャンサークルに依頼し開催した。参加した子の保護者も一緒に参加して、麻雀の基本を学び実践した。								
7	講座・事業名	主催/共催	実施日	会場	新規/継続	開催回数	定員	参加者	延べ参加者
	いきいき貯筋倶楽部	共催	6/6～9/19	吉田公民館	継続	10	30	17	147
	概要・結果・今後の展望など 市介護保険課との共催事業。介護が必要な状態にならないように「貯筋（筋肉を貯える運動）」活動を行っている。筋肉は使わないと衰えてしまうため、続けていく事が重要であり、引き続き継続していく。								

8	講座・事業名	主催/共催	実施日	会場	新規/継続	開催回数	定員	参加者	延べ参加者
	よしだ体育の日 「ぶらっと吉田」	主催	6月7日	吉田地区内	継続	1	—	63	63
	概要・結果・今後の展望など 2年目。吉田地区のまだ見ぬ魅力を発見することを目的として、昨年は外周約8.5kmを歩き、今年は内周約5kmをスタンプラリー形式で歩いた。								
9	講座・事業名	主催/共催	実施日	会場	新規/継続	開催回数	定員	参加者	延べ参加者
	親子でお泊りキャンプ	主催	6/14・15 11/8・9	吉田公民館	継続	2	親子 10組	58	58
	概要・結果・今後の展望など 防災について学ぶ事を中心に、「テント張り」「火起こし体験」「防災食を作り食べる」「防災グッズの見学」などを行った。								
10	講座・事業名	主催/共催	実施日	会場	新規/継続	開催回数	定員	参加者	延べ参加者
	小学生ロボットワーク ショッパ	共催	7月21日	えんてらす	継続	1	親子 40組	87	87
	概要・結果・今後の展望など 小学生ロボコンの規定に沿いつつ、子どもの自主性を尊重し、モーターに様々な部品を取り付け、紙コップと割りばしで橋をつくるロボットを作成した。								
11	講座・事業名	主催/共催	実施日	会場	新規/継続	開催回数	定員	参加者	延べ参加者
	夏の星空観察会	主催	7月30日	吉田公民館 よしだ防災公園	継続	1	50	47	47
	概要・結果・今後の展望など 星に関する座学を公民館で行ったあと、隣のよしだ防災公園で天体観測を行った。今年は天候に恵まれ、様々な星を観測する事ができた。								
12	講座・事業名	主催/共催	実施日	会場	新規/継続	開催回数	定員	参加者	延べ参加者
	サマースクール公民館 「プラズマで遊ぼう！光と電気のふしぎ」	共催	8月7日	えんてらす	新規	1	20	20	20
	概要・結果・今後の展望など 長野高専を講師に迎え、プラズマについて学んでから各自自由にプラズマボールの飾付けを行った。								
13	講座・事業名	主催/共催	実施日	会場	新規/継続	開催回数	定員	参加者	延べ参加者
	吉田地区文化祭	主催	10月19日	吉田公民館	継続	1	—	748	748
	概要・結果・今後の展望など 今年で32回目の開催。よしだ防災公園と多目的ホールにてステージ発表、ポップコーン、丘中と田川高茶道部による抹茶サービス、地元の方からの作品展示などを行った。								
14	講座・事業名	主催/共催	実施日	会場	新規/継続	開催回数	定員	参加者	延べ参加者
	スマートフォン活用講座	共催	11/12・19	吉田公民館	継続	2	10	10	16
	概要・結果・今後の展望など 電話のかけ方、カメラの使い方、インターネットの使い方の基礎講座から塩尻市公式アプリの使い方の応用講座を開催した。								

15	講座・事業名	主催/共催	実施日	会場	新規/継続	開催回数	定員	参加者	延べ参加者
	ワイン講座	主催	11月15日	吉田公民館	継続	1	25	24	24
	概要・結果・今後の展望など 塩尻市の特産物であるワインについて、もっと知ってもらう事を目的に、座学だけでなく各種ワインの飲み比べや、料理との相性を学んだ。								
16	講座・事業名	主催/共催	実施日	会場	新規/継続	開催回数	定員	参加者	延べ参加者
	ふくしとかいご 吉田おはなし会	共催	11月19日	吉田公民館	新規	1	-	10	10
	概要・結果・今後の展望など 塩尻市社協と共催。生活の中で気になる話し、身近な人に話しにくい介護の相談などを、社協と北部地域包括支援センターの職員が一緒になってお話しする会。								
17	講座・事業名	主催/共催	実施日	会場	新規/継続	開催回数	定員	参加者	延べ参加者
	満蒙開拓平和記念館の見学と平和学習	主催	11月22日	吉田公民館	新規	1	25	16	16
	概要・結果・今後の展望など 吉田地区人権学習会として開催。塩尻市から満州へ渡った開拓団の話しを聞いたあと、施設内見学を行った。								
18	講座・事業名	主催/共催	実施日	会場	新規/継続	開催回数	定員	参加者	延べ参加者
	空き家対策講座	共催	12月6日	吉田公民館	継続	1	-	11	11
	概要・結果・今後の展望など 司法書士の上條さんを講師に迎え、前半の座学は相続登記について学び、後半は個別相談を行った。								
19	講座・事業名	主催/共催	実施日	会場	新規/継続	開催回数	定員	参加者	延べ参加者
	しめ縄講習会	主催	12月14日	吉田公民館	継続	1	25	25	25
	概要・結果・今後の展望など 毎年恒例の講習会。吉田地区在住の塩原孝壽さん、永田仁さんを講師に正月飾りを作成した。								
20	講座・事業名	主催/共催	実施日	会場	新規/継続	開催回数	定員	参加者	延べ参加者
	クラフトバンド教室	共催	2月14日	中央公民館	新規	1	15	9	9
	概要・結果・今後の展望など 公民館フェスタの一環として開催。クラフトバンドをバンドやハサミで形を整え、カゴを作成した。								
21	講座・事業名	主催/共催	実施日	会場	新規/継続	開催回数	定員	参加者	延べ参加者
	日本酒講座	主催	3月20日	吉田公民館	継続	1	25	25	25
	概要・結果・今後の展望など 2年目。最初は座学で日本酒の作り方について学び、座学終了後は9種類ある日本酒の味の違いを学んだ。1年目は塩尻市にある酒蔵の日本酒を学び、2年目は長野県内の日本酒を学んだ。								
令和7年度合計		開催回数	参加者数	延べ参加者数	自己評価・今後の展望など				
		97	1332	2,308	吉田地区文化祭の参加者が、令和になってから過去1番の人数を記録した。 今年は子ども相手の講座に力を入れた。今後は健康教室で男性の参加率を上げていきたい。				



## 楽しく和気あいあい!! のびのび健康時間



☀️ 毎回楽しく和気あいあいと、「100歳まで歩こう」などをテーマに実施します。

開講日

A班 令和7年5月 8日(木)  
B班 令和7年5月13日(火)

裏面に  
日程表有り

時間

午前10時30分～正午まで

場所

吉田地区センター 1階 多目的ホール



対象：吉田地区在住の方

定員：各班40名（先着順）

講師：健康運動指導士 赤津 恵子さん

参加費：300円/年（初回参加日にお支払いください。）

持ち物：飲み物、タオル、屋内で運動できる靴

その他：駐車場に限りがありますので、近隣の方は、出来る限り徒歩でご参加ください。



❗ 申込締切日：4月18日（金）午後5時まで

【お問い合わせ 申し込み】

吉田地区センター内支所窓口、電話、メール、下のコードにて受付いたします。

吉田公民館 電話：(0263)86-8611

メール：[yoshida@city.shiojiri.lg.jp](mailto:yoshida@city.shiojiri.lg.jp)

いずれの方法でも、下記①～④をお伝えください。

①氏名 ②住所 ③電話番号 ④参加希望の班（A・B）



# 令和7年度 のびのび健康時間日程

A班・B班内容は同じ


	内 容	A班 (木)	B班 (火)
第1回	運動中の注意事項	5月 8日	5月13日
第2回	100歳まで要介護を遠ざける いつでもどこでもできるストレッチ と筋トレ  (カベ、イス、ベッド、トイレ) キッチン、お風呂など)	5月22日	5月27日
第3回		6月 5日	6月10日
第4回		6月19日	6月24日
第5回		7月10日	7月15日
第6回	ウォーキングの基礎	7月24日	7月29日
第7回		8月21日	8月26日
第8回	生活習慣病とフレイル予防のための 基礎と運動  (生活習慣病とは、高血圧症、 糖尿病、脂質異常症、ロコモ などの総称です。)	9月11日	9月16日
第9回		9月25日	9月30日
第10回		10月 9日	10月14日
第11回		10月23日	10月28日
第12回		11月 6日	11月11日
第13回		11月27日	12月 2日
第14回		12月11日	12月16日
第15回	認知症を予防しよう	1月22日	1月27日
第16回		2月12日	2月17日
第17回	ロコモ度を測ろう	2月26日	3月 3日
第18回	のびのびレク	3月12日	3月17日

★ 楽しいレクリエーションを、時々実施します。

★ 内容は変更になる場合があります。

令和7年度 吉田公民館子ども居場所づくり

## よしだっ子チャレンジ

## バドミントン教室

開講日：5月15日（木）  
午後4時30分

日時：月2回木曜日に開催（祝日はお休み）  
午後4時30分～午後6時

場所：吉田西防災コミュニティセンター

講師：吉田地区体育協会バドミントン部

持ち物：ラケット（無い方は教室でも用意します）  
室内用運動靴、タオル、飲み物など



## 【バドミントン教室の日程】

令和7年 5/15、6/5、6/19、7/3、9/18、10/2、10/16、11/6、11/20、12/4、12/18

令和8年 1/15、2/5、2/19、3/5

※日程は予定です。日程変更や中止もあります。



## 卓球教室

開講日：5月22日（木）  
午後4時30分

日時：月2回木曜日に開催（祝日はお休み）  
午後4時30分～午後6時30分

場所：吉田地区センター

講師：吉田地区体育協会卓球部

持ち物：ラケット（無い方は教室でも用意します）  
室内用運動靴、タオル、飲み物など



## 【卓球教室の日程】

令和7年 5/22、6/12、6/26、7/10、9/11、9/25、10/9、10/23、11/13、11/27、12/11

令和8年 1/22、2/12、2/26、3/12

※日程は予定です。日程変更や中止もあります。

バドミントン教室・卓球教室・健康麻雀教室

【お問い合わせ・申し込み】

申し込みは、電話、メール、右のコードにて受付いたします。

申込事項：①子どもの氏名 ②学年 ③住所

④電話番号 ⑤保護者の氏名

電話：86-8611

メール：yoshida@city.shiojiri.lg.jp



裏面あり



# 吉田太鼓



日時：毎月3回程度（主に第1・2・3土曜日）  
午後6時～午後8時 ※学年によって変わります。

場所：吉田東公民館

講師：吉田太鼓の皆さん

【お問い合わせ・申し込み】

吉田太鼓指導者：吉澤 哲也さん 090-2721-6827

吉田公民館主事：太田 0263-86-8611



# 健康麻雀教室



開講日：5月22日（木）

午後4時30分

日時：月2回木曜日に開催（祝日はお休み）

午後4時30分～午後6時

場所：吉田地区センター2階 会議室3

講師：吉田地区 麻雀サークルの皆さん

定員：20名

持ち物：上履き、飲み物など

【健康麻雀教室の日程】

令和7年 5/22、6/12、6/26、7/10、9/11、9/25、10/9、10/23、11/13、11/27、12/11

令和8年 1/22、2/12、2/26、3/12

※日程は予定です。日程変更や中止もあります。



## ○保護者の皆さまへ

学年を超えた集団の中で経験を積み、成長の糧としていただくことを願っています。

また吉田公民館では、親子で参加できる様々な教室（親子ふれあい教室）や夏休みのお子さん向けの教室を企画しています。詳細につきましては、各区回覧チラシ、学校配布チラシ等で今後お知らせしていきます。



# よしだ体育の日 「ぶらっと吉田」

日時

令和7年 6月7日 (土)

8:45~正午

受付

8:30~8:45 小雨決行 ※雨天の場合中止

ウォーキングコース：約6km

参加者募集

各ポイントでスタンプをゲットして吉田地区内を  
ウォーキングしましょう！  
地区を1周してスタンプを集めた方に、  
完歩賞を用意しています。

## 【お問い合わせ・申し込み】

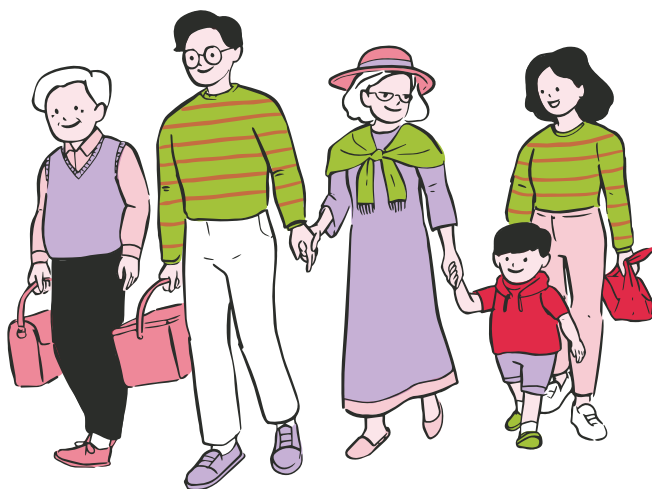


吉田支所の窓口、電話、またはメールにて  
①氏名②住所③連絡先④スタート地点  
を申し込みください。

電話：86-8611

メール：yoshida@city.shiojiri.lg.jp

【メール作成画面はこちら】をタップして起動



①~⑤のうち、お近くのポイントからスタートして、  
吉田地区を1周します。

## ★ スタンプポイント (全5箇所)

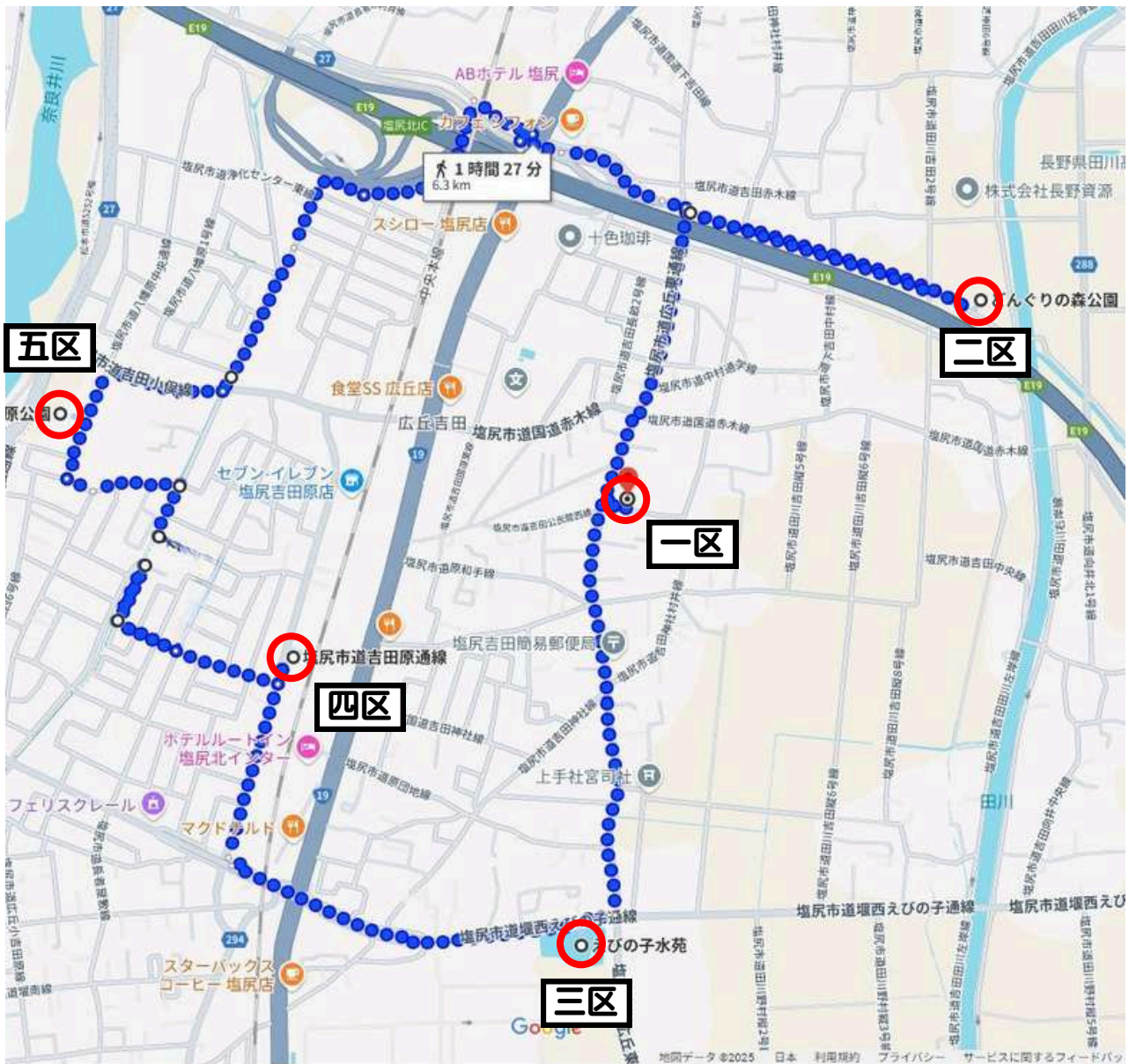
- ①吉田一区：吉田地区センター
- ②吉田二区：どんぐりの森公園
- ③吉田三区：えびの子水苑
- ④吉田四区：吉田原ふれあい公園
- ⑤吉田五区：長者原公園

参加費無料

5つのスタンプを  
ゲットした方には  
完歩賞をプレゼント

令和7年6月7日（土）

よしだ体育の日「ぶらっと吉田」コース 約6 km



**【チェックポイント】**

※ルートは時計回り（一区 → 三区 → 四区 → 五区 → 二区 → 一区）

一区：吉田地区センター

二区：どんぐりの森公園

三区：えびの子水苑

四区：吉田原ふれあい公園（2・7常会集会所）

五区：長者原公園

吉田小学校の皆さんへ

よしだこうみんかん  
吉田公民館からのお知らせ

親子ちご鳥教室

災害時に備えて  
防災を学ぶ

# 親子でお泊り キャンプ

6/ 14 ▶ 6/ 15 16:00~翌日9:00頃  
土曜日 日曜日

日帰り可

注目!

仕事の都合上  
遅れる方へ、  
始まってから  
参加できます



火起こし体験しよう



テントを張ろう



災害用非常食を食べよう

仕事の都合など、後から  
参加する場合はスタッフ  
にてテントを張ります。

## 内容

会場：よしだ防災公園（吉田地区センター北側）  
参加費：1家族1,500円  
対象：吉田地区在住の親子  
定員：10組（先着順）  
申込締切：6月6日(金) 17:00まで  
※小学生未満、中学生以上の家族も参加できます。  
※雨天時は吉田地区センターで屋内開催となります。  
(上履き持参)

## お問い合わせ・申し込み

吉田公民館（吉田地区センター内）  
電話：(0263) 86-8611  
メール：yoshida@city.shiojiri.lg.jp

コードで申込む  
場合はこちら



小学 1-6 年生対象  
9:30-12:00  
13:30-16:00  
参加費1000円

自分だけのロボット作り自由に表現しよう

Join Us!

長野高専の春日貴志教授を講師に製作方法を学び、ルールブックに合ったアイデアロボットを制作します。  
昨年の受講生から全国小学生ロボコン全国大会参加者を輩出しています。  
さあ次はキミが大会で優勝しよう！

参加者募集中

2025.7.21

目指せ！小学ロボコン 2025

# ロボット☆ワークショップ

会場 | えんてらす会議室

片丘・大門・高出・広丘・吉田公民館共催  
株式会社ユニコン様協賛  
長野高専後援会松本支部後援

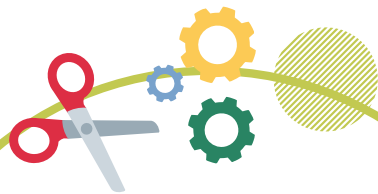
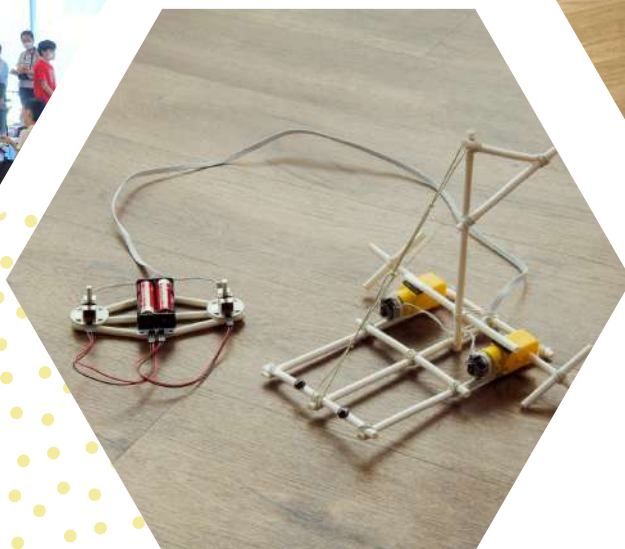
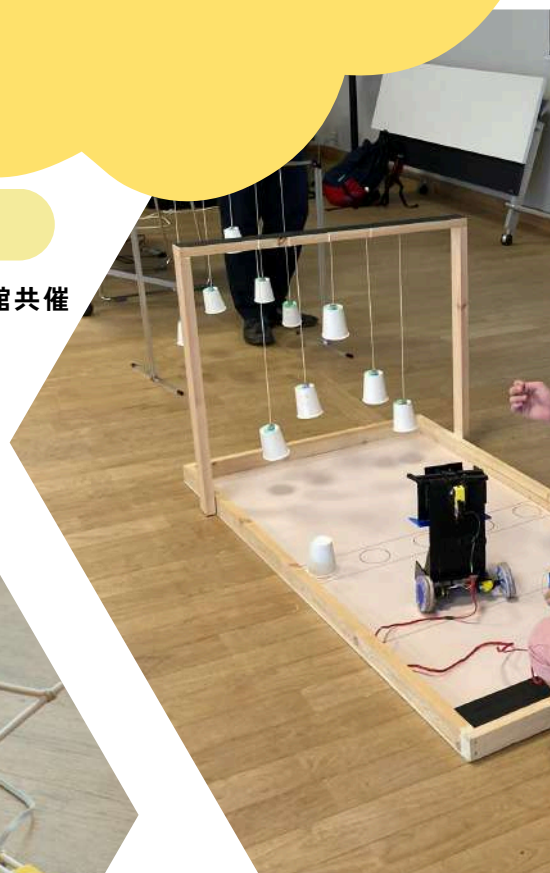


先着40組

1~6年生と保護者のペアで申込  
連絡はメール通知  
質問・申込はQRコードから



<https://forms.gle/jZWEehpK1a7FUYr46>



吉田小学校の皆さんへ

よしだこうみんかん

吉田公民館からのお知らせ

よしだ学びのカフェ

# 夏の 星空観察会

本物の星の輝きを、  
その目に焼き付けよう。

日時：7月30日(水)★19:00~20:30

集合：吉田地区センター 多目的ホール

多目的ホールで学習会をしたあと、よしだ防災公園で観察会

※ 雨天の場合は、室内でスライドを使った星のお話し

対象：吉田地区在住の方  
(小学生以下は保護者同伴)

定員：50名(先着順)

参加費：無料

講師：塩尻星の会

持ち物：上履き

申込締切：7月23日(水)17:00まで

お問い合わせ・申し込み

吉田公民館(吉田地区センター内)

電話：(0263)86-8611

メール：yoshida@city.shiojiri.lg.jp

申込事項：①氏名 ②住所 ③電話番号

電話、メール、右のコードから申込。

主催：吉田公民館 共催：吉田小学校コミュニティ・スクール





## 第32回吉田地区文化祭

10月19日(日)開催



## 展示作品出展者募集

個人でご出展いただける方は、下部の「個人出展申込書」にご記入いただき、10月3日(金)までに、吉田公民館(吉田支所)に提出して下さい。

☆ 搬入日時 10月18日(土)  
午後1時から午後3時まで

☆ 搬出日時 10月19日(日)  
午後2時以降



【お問い合わせ 申し込み】

吉田公民館：電話 86-8611

FAX 86-8830

メール：yoshida@city.shiojiri.lg.jp



### きりとり線

### 令和7年度 吉田地区文化祭個人出展申込書

氏名	電話番号	吉田区 常会(組)
作品の内容・名称		数

# 第32回 吉田地区文化祭



**日時** 令和7年10月19日(日)  
午前9時から午後2時まで

**会場** 吉田地区センター

★ **展示発表 9:00~14:00**

吉田ひまわり保育園、吉田原保育園、吉田小学校、丘中学校、吉田児童館本館・分館、愛生クラブ、地区内サークルのほか、区民の皆さんの作品を展示します。

★ **ステージ発表**

よしだ防災公園 9:00~(雨天中止)  
多目的ホール 10:20~



★ **工作【図書館吉田分館内】 9:00~12:00**

「季節のオリジナルタペストリーを作ろう！」

⚠️ 当日は大変混雑が予想されるため、**お近くにお住まいの方は徒歩**でのご来場をお願いいたします。

⚠️ ご来場の際は、【上履き】をなるべくお持ちください。館内は**土足禁止**です。

◎ **抹茶サービス【10:00~】** ※吉田地区センター2階 和室  
田川高校茶道部と丘中学校茶道部による抹茶提供

◎ **テイクアウト弁当販売コーナー【10:00~】**  
イタリアンキッチンHIROSHI  
フェリスクレール、和食処『あずさ』

◎ **お気楽カフェ【10:00~】** (おにぎり、豚汁)

子ども無料  
大人200円

先着  
150名

主催 吉田公民館

裏面もご覧ください

# 令和7年度ステージ発表スケジュール

【よしだ防災公園】9:00～※雨天中止

No	出演団体	内容	曲名・題名	発表時間 (予定)
1	吉田太鼓	太鼓の演奏	全5曲	9:00
2	武術太極拳 吉田教室	太極拳演武	①練功十八法 ②入門太極拳 瑠璃色の地球	9:45

【多目的ホール】10:20～

No	出演団体	内容	曲名・題名	発表時間 (予定)
3	吉田童謡唱歌を歌う会	合唱	①星の世界 ②さくら ③虹	10:20
4	フレンドリー吉田音楽教室	合唱	①小さな木の実 ②川の流れるように ③アムール河の波	10:30
5	塩尻スマイル スクエアダンスクラブ	スクエアダンス	①ハッシュ ②シンギング	10:45
6	ベリーダンス	ベリーダンス	①ハッガーラ ②awakening(剣) ③Opa Nina Nay(オパニナイ) ④オリエンタル ベール ⑤サハラ レイラ	11:00
7	松本深志岳風会 吉田教室	漢詩、和歌、 紀行文の吟詠	①春望(杜甫) ②奥の細道より「金沢」芭蕉 ③ふるさとの山(石川啄木)	11:18
8	フラ ホヌラニ	ハワイアンフラ	①クーレイ アヴァプヒ ②アロハ オエ ③レファ ビューティー	11:28
休憩				11:43
9	吉田小学校金管バンド	金管バンド合奏	①青と夏 ②Mela!	11:55

※ このプログラムは予定です。当日のプログラムと時間帯が変更になることがあります。  
ご了承ください。

【お問い合わせ】

吉田公民館（吉田地区センター内）電話番号(0263)86-8611

メール yoshida@city.shiojiri.lg.jp

吉田小学校の皆さんへ

よしだこうみんかん  
吉田公民館からのお知らせ

親子ちご鳥教室

災害時に備えて  
防災を学ぶ

第2弾

# 親子でお泊り キャンプ

11/  
土曜日

8

11/  
日曜日

9

15:00~  
翌日9:00頃

日帰り可

**注目!**

仕事の都合上  
遅れる方へ、  
始まってから  
参加できます



火起こし体験しよう



テントを張ろう



災害用非常食を食べよう

仕事の都合など、後から  
参加する場合はスタッフ  
にてテントを張ります。

## 内容

- 会場：よしだ防災公園（吉田地区センター北側）
- 参加費：1家族1,500円
- 対象：吉田地区在住の親子
- 定員：10組（先着順）
- 申込締切：11月4日(火) 17:00まで
- ※小学生未満、中学生以上の家族も参加できます。
- ※雨天時は吉田地区センターで屋内開催となります。
- (上履き持参)

## お問い合わせ・申し込み

吉田公民館（吉田地区センター内）  
電話：(0263) 86-8611  
メール：yoshida@city.shiojiri.lg.jp

コードで申込む  
場合はこちら





# スマートフォン活用講座

スマートフォンを苦手と感じているかたも  
この機会にスマホに触って  
スマホの操作に慣れませんか？  
初心者向けのスマートフォン講座を開催します。



**参加  
無料**

	日時	内容
基礎	11月12日(水) 10:00 ~ 11:30	スマホの端末操作に慣れる ・電源の入れ方、ボタンの操作、カメラの使い方 ご自身のスマホ情報の見方 ・電話番号の表示、メールアドレスの表示 など
応用	11月19日(水) 10:00 ~ 11:30	ながの電子申請を使ってみよう ・ながの電子申請ってなに？ ・ながの電子申請の利用者登録をしよう ・電子申請を体験しよう（模擬申請をします） 行政等のスマホでアプリのご紹介

## 開催概要

**場所** 吉田地区センター 多目的ホール

**定員** 基礎10名、応用10名  
(応募多数の場合は抽選)  
基礎・応用講座を通して受講可能です。

**申込先** 吉田支所窓口、電話またはメール  
電話：0263-86-8611  
メール：yoshida@city.shiojiri.lg.jp

**締切** 10月29日(水)まで

**持ち物** お使いのスマートフォン  
筆記用具  
上履き



## 機種の確認

①らくらくフォン



②かんたんスマホ/あんしん  
スマホ/シンプルスマホ



③アンドロイド



④iPhone  
(アイフォン)



ブドウ品種を知って  
ワインを愉しむ。



# 第4回 ワイン 講座

参加費  
2,500円  
当日徴収

ワインの味わいを決める大きな  
要因はブドウ品種です。  
その代表的な白ブドウと黒ブド  
ウを学び、塩尻ワインと軽食を  
味わいます。

令和7年11月15日(土)

17:00 ~ 19:00

吉田地区センター 多目的ホール

定員  
25名  
(先着)

対象  
吉田地区に  
お住まいの  
20歳以上の方

※申込締切：11月7日(金)17:00

講師

八幡 健一 氏

塩尻観光ワインガイド  
(社)日本ソムリエ協会認定ワインエキスパート  
WSET Level 3 Award in Wines & Spirits  
日本ワイン検定1級



申込は、電話・メール・下のコードにて  
受付いたします。

吉田公民館：86-8611

メール：yoshida@city.shiojiri.lg.jp

いずれの方法でも、下記①～④をお伝えください。

①氏名 ②住所 ③電話番号 ④年齢

コード申請はこちら



# ふくしとかいご 吉田おはなし会

生活の中でちょっと気になるあれこれ。

身近な人になかなか話しにくい介護の話。

当日は福祉や介護の専門職である北部地域包括支援センターと  
塩尻市社会福祉協議会の職員がいます。

どなたでもお気軽におはなしに来てください

日程

2025年11月19日（水）

時間

10：00～11：30（出入り自由）

場所

吉田地区センター 視聴覚会議室

費用

無料

申込

不要です。直接お越しください。

認知症の親を介護をしているけれど  
ちょっと思いを聞いてほしい。

生活の中で出てきた困りごと。  
どうしたらいいんだろう…？

介護サービスを利用したいけど  
手続きはどんな流れなんだろう。  
今後のために知っておきたいな。

などなど。  
相談が無くても  
お越しいただけます。



お問い合わせ（主催）

ふれあいセンター広丘（塩尻社協） 0263-51-5070

北部地域包括支援センター 0263-88-3314

共催：吉田公民館



## 吉田地区人権学習会

# 満蒙開拓平和記念館 の見学と平和学習

開催日 **11月22日(土)**

時間 **8:30~16:00**  
**(8:15集合)**

集合場所 **吉田地区センター正面**



バスに乗り、目的地(阿智村)へ出発します

- ✓ 参加費 1,500円 (昼食代)
- ✓ 持ち物 飲み物
- ✓ 定員 25名 (先着)
- ✓ 対象 吉田地区在住の方  
\*小学4年生以下はご遠慮ください。
- ✓ 申込締切 11月17日(月)

満蒙開拓平和記念館へ行ったあと、  
近くにある、ごか食堂にて昼食をとり、  
吉田地区センターへ帰ります。

## 申込み・お問い合わせ

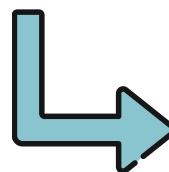
申込は、電話・メール・下のコードにて受付いたします。

吉田公民館：86-8611

メール：yoshida@city.shiojiri.lg.jp

いずれの方法でも、下記①~③をお伝えください。

①氏名 ②住所 ③電話番号



# よしだ公民館ニュース

吉田公民館フェイスブックはこちら

<https://www.facebook.com/yoshidakominkan/> フェイスブックQRコード↑



令和7年度  
11月号その2  
10月26日発信  
吉田公民館発行  
全戸配布

November November

空き家対策講座

主催：吉田公民館・広丘公民館  
塩尻市建築住宅課

# 相続登記を学ぼう



令和6年4月1日から、相続登記の申請が義務化されました。

日時 12月6日(土) 10:00~13:00

会場 吉田地区センター 多目的ホール

講師 上條司法書士事務所 上條 孝幸 様

参加費 無料 申込締切 11月28日(金)

第1部 10:00~11:00 講座  
相続登記の義務化って？

第2部 11:00~13:00  
相続登記個別相談会

※要予約(1組15分以内)  
※先着10組

## 相続登記義務化のポイント

- ① 相続で不動産を取得した人は、取得を知った日から3年以内に相続登記の申請を行う必要があります。
- ② 令和6年4月1日より前に相続で不動産を取得した人は、令和9年3月31日までに相続登記の申請を行う必要があります。
- ③ 期間内に申請しなかった場合、10万円以下の過料が科されることがあります。

### 第1部

▼吉田地区センター内支所窓口、電話、メール、FAX、右のコードからお申込みください。

お申込み

お問合せ

電話:86-8611 FAX:86-8830

メール:yoshida@city.shiojiri.lg.jp



### 第2部 相続登記個別相談会 相談予約表 ※メール、FAX 可

キリトリ線

氏名	
住所	
連絡先	
相談したい内容	



# しめ縄講習会



- ★ 毎年恒例のしめ縄講習会を開催します。
- ★ 自分で作った「しめ縄」を飾ってみませんか？
- ★ 親子での参加もお待ちしています。

**日時** 12月14日(日) 午後1時00分～3時30分

**会場** 吉田地区センター 多目的ホール

**講師** 塩原 孝壽 さん

**定員** 25名

**参加費** 無料 **申込締切** 12月5日(金)

コードでの  
申込みはこちら



お申込み・お問合せ

吉田公民館

電話：86-8611

メール：yoshida@city.shiojiri.lg.jp

・氏名 ・住所 ・電話番号 をお伝えください。

裏面  
あり



# よしだ公民館ニュース

吉田公民館フェイスブックはこちら

<https://www.facebook.com/yoshidakominkan/> フェイスブックQRコード↑



令和7年度  
2月号  
1月26日発行  
吉田公民館発行  
全戸配布



第2回

# 日本酒講座

～日本酒の製造工程を学ぼう～



令和8年3月20日(金)

※春分の日

午後5時～7時

吉田地区センター 多目的ホール

参加費：2,500円(当日徴収)

定員：25名(先着)

講師：八幡 健一 氏 (国際きき酒師 WSET SAKE Level 3)

持ち物：上履き

(お持ちの方は)おちょこ、ぐい呑み

申込締切：3月13日(金)午後5時まで

お申込み  
お問合せ

吉田公民館 電話：86-8611

コード申請はこちら

メール：[yoshida@city.shiojiri.lg.jp](mailto:yoshida@city.shiojiri.lg.jp)

・氏名 ・住所 ・電話番号 をお伝えください。

