

檜川公民館

活動報告・チラシ集

令和4年度 檜川公民館 事業報告書 (2022.4/1～2023.3/31まで)

	講座・事業名	主催/共催	実施日	会場	新規/継続	開催回数	定員	参加者	延べ参加者	
1	檜川スポーツクラブ (バスケットボール)	共催	4月～3月	檜川体育館	継続	57	無	10	570	
			7月～3月	檜川小中学校 体育館		69		8	552	
	概要・結果・今後の展望など									
地区体協と共催で檜川小中学校の児童生徒が、バスケットボールを通じて、体力の向上と仲間の輪を広げることを目的に平成27年度から実施している。少子化で参加者の増減はあるが今後も継続していく。										
2	いきいき貯筋倶楽部 (前期)	共催	5月～7月	檜川保健福祉センター	継続	12	20	15	100	
			概要・結果・今後の展望など							
	日常の運動方法を学習し、参加者自身や地域の仲間継続することを目指す。毎年多数の参加者があり、人気のある講座である。									
3	第1回檜川マスターズ倶楽部 「講演会」	主催	5月17日	檜川保健福祉センター	継続	1	34	34	32	
			概要・結果・今後の展望など							
	檜川マスターズ倶楽部の開講式と合わせてシニア活動推進コーディネーターの大塚佳織先生から「地域について話してみよう」の演題で講演会を実施した。今後の活動に大変参考になる講義内容であり、この講演で学んだ知識をこれからの活動に生かしていく。									
4	第2回檜川マスターズ倶楽部 「園芸教室」	主催	6月13日	木曾檜川小学校 空き地	継続	1	34	30	30	
			概要・結果・今後の展望など							
	今回も長野県園芸福祉ネットワークの藤田政良先生から「コケ玉と寄せ植えづくり」を指導いただき、出来上がった作品について意見交換をした。この教室で学んだ知識を今後活かしていく。									
5	グランドゴルフを 楽しみませんか	共催	7月5日	檜川運動場	継続	1	無	15	15	
			概要・結果・今後の展望など							
	贅川福寿草クラブと共催で実施。今後も定期的開催していきたい。									
6	第3回檜川マスターズ倶楽部 「環境学習&ウォーキング」	主催	7月6日	上高地	継続	1	34	28	28	
			概要・結果・今後の展望など							
	上高地において、ウォーキングで体力づくりをしながら、塩尻市自然保護ボランティアから上高地に生息する動物、植物等の説明を受けた。この講座で学んだ知識を今後の活動に活かしたい。									

7	講座・事業名	主催/共催	実施日	会場	新規/継続	開催回数	定員	参加者	延べ参加者
	塩尻市で一番高い山に登ろう！ 檜川茶臼山登山	共催	7月17日	茶臼山	継続	1	10	6	6
	概要・結果・今後の展望など								
参加者の体力向上、健康増進並びに連帯感を強めることができた。									
8	講座・事業名	主催/共催	実施日	会場	新規/継続	開催回数	定員	参加者	延べ参加者
	第4回檜川マスターズ倶楽部 「交通安全・特殊詐欺予防教室」	主催	7月19日	檜川公民館	継続	1	34	15	15
	概要・結果・今後の展望など								
高齢者を対象に実施。参加者は、公道歩行中に交通事故に遭わないための基礎知識や特殊詐欺に引っかからないための対応を学んだ。									
9	講座・事業名	主催/共催	実施日	会場	新規/継続	開催回数	定員	参加者	延べ参加者
	第5回檜川マスターズ倶楽部 「地元の食材を使った料理教室」	主催	8月1・4日	檜川保健福祉センター 調理室	継続	2	34	29	29
	概要・結果・今後の展望など								
長野県農村生活マイスターの橋戸京子さんと森川純子さんを講師に、檜川地区特産の「さるなし」を使ってお菓子づくりを実施した。「さるなし」を使って様々な調理方法を習得することができた。									
10	講座・事業名	主催/共催	実施日	会場	新規/継続	開催回数	定員	参加者	延べ参加者
	夏休み工作 保冷剤で芳香剤、 消臭剤をつくろう	共催	8月2～6日	図書館檜川分館	新規	5	100	81	81
	概要・結果・今後の展望など								
夏休み工作として、親子や子供同士で消臭剤にアロマオイルを入れ芳香剤・消臭剤をつくりビー玉などで飾り付けをした。									
11	講座・事業名	主催/共催	実施日	会場	新規/継続	開催回数	定員	参加者	延べ参加者
	夏の夜の奈良井宿ウォーキング	共催	8月6日	奈良井宿内	継続	1	無	19	19
	概要・結果・今後の展望など								
地区ヘルスアップ委員会と共催で毎年実施している。夏の夜に奈良井駅から鎮神社までのコースを往復した									
12	講座・事業名	主催/共催	実施日	会場	新規/継続	開催回数	定員	参加者	延べ参加者
	グランドゴルフを 楽しみませんか	共催	8月9日	檜川運動場	継続	1	無	15	15
	概要・結果・今後の展望など								
賛川福寿草クラブと共催で実施。今後も定期的を開催していきたい。									
13	講座・事業名	主催/共催	実施日	会場	新規/継続	開催回数	定員	参加者	延べ参加者
	第6回檜川マスターズ倶楽部 「自然学習会&ウォーキング」	主催	8月22日	水木沢天然林	継続	1	34	22	22
	概要・結果・今後の展望など								
木祖村の水木沢天然林において、ウォーキングで体力づくりをしながら、ガイドから公園内に生息する動物、植物等の説明を受けた。この講座で学んだ知識を今後の活動に活かしたい。									

14	講座・事業名	主催/共催	実施日	会場	新規/継続	開催回数	定員	参加者	延べ参加者
	いきいき貯筋倶楽部 (後期)	共催	9月~12月	檜川保健福祉センター	継続	12	20	18	179
	概要・結果・今後の展望など 日常の運動方法を学習し、参加者自身や地域の仲間で継続することを目指す。毎年多数の参加者があり、人気のある講座である。								
15	講座・事業名	主催/共催	実施日	会場	新規/継続	開催回数	定員	参加者	延べ参加者
	第7回檜川マスターズ倶楽部 「姉妹都市 袋井の歴史と 文化を学ぶ講座」	主催	9月16日	袋井市	新規	1	34	28	28
	概要・結果・今後の展望など 姉妹都市袋井市を訪問して、歴史文化館・郷土資料館を視察した。また、袋井市前市長から袋井の歴史・文化について講演をしていただいた。今後、袋井市民との交流も考えていきたい。								
16	講座・事業名	主催/共催	実施日	会場	新規/継続	開催回数	定員	参加者	延べ参加者
	第8回檜川マスターズ倶楽部 体力づくり教室 「マレットゴルフ」	共催	10月1日	費川の森 マレットゴルフ場	継続	1	-	34	34
	概要・結果・今後の展望など 毎年、地区体協と共催で実施している。地元愛好会の指導により参加者は楽しく体力づくりができた。								
17	講座・事業名	主催/共催	実施日	会場	新規/継続	開催回数	定員	参加者	延べ参加者
	第9回檜川マスターズ倶楽部 「食文化再発見講座」	主催	10月26日	白馬村	継続	1	34	32	32
	概要・結果・今後の展望など 長野県調理師会料理コンクールを視察。一般者の展示品から高校生や専門学生の作品が展示されていた。調理実習が行われ参加者は熱心にメモをとっていた。								
18	講座・事業名	主催/共催	実施日	会場	新規/継続	開催回数	定員	参加者	延べ参加者
	檜川地区文化祭	主催	10月30日	檜川公民館	継続	1	-	100	100
	概要・結果・今後の展望など コロナ禍のため、地元サークル団体、保育園児・小中学校児童生徒の作品展示のほか、農産物の販売等のみとし、縮小して行った。展示物は年々少なくなっている。								
19	講座・事業名	主催/共催	実施日	会場	新規/継続	開催回数	定員	参加者	延べ参加者
	第10回檜川マスターズ倶楽部 大人のクラフト講座 「きり絵教室」	主催	11月15日	檜川保健福祉センター	継続	1	34	18	18
	概要・結果・今後の展望など 3年ぶりにきり絵アーティストの柳沢京子先生から指導を受けた。来年度も開催予定。								
20	講座・事業名	主催/共催	実施日	会場	新規/継続	開催回数	定員	参加者	延べ参加者
	食文化体験講座 「そば打ち体験」	主催	11月18日	檜川支所調理室	継続	1	8	8	8
	概要・結果・今後の展望など 毎年、地元産のそば粉を使って実施している。参加者は、少なかったが皆熱心に指導を受けていた。								

21	講座・事業名	主催/共催	実施日	会場	新規/継続	開催回数	定員	参加者	延べ参加者
	第11回檜川マスターズ倶楽部「マスターズ倶楽部学習会」	主催	11月25日	檜川保健福祉センター	継続	1	34	24	24
	概要・結果・今後の展望など 檜川マスターズ倶楽部の閉講式と合わせて塩尻市社会福祉協議会から「社協活動とボランティアについて」と題して学習会を実施した。この学習会で学んだ知識をこれからの活動に生かしていく。								
22	講座・事業名	主催/共催	実施日	会場	新規/継続	開催回数	定員	参加者	延べ参加者
	クリスマス工作「CDと毛糸を使ってクリスマスリースを作ろう」	共催	12月3～10日	図書館檜川分館	新規	8	50	30	30
	概要・結果・今後の展望など クリスマス工作として、親子や子供同士でCDと毛糸を使ってクリスマスリースを制作した。								
23	講座・事業名	主催/共催	実施日	会場	新規/継続	開催回数	定員	参加者	延べ参加者
	いきいき貯筋自主クラブ	共催	12月8・15日	檜川保健福祉センター	継続	2	-	27	27
	概要・結果・今後の展望など 檜川地区いきいき貯筋倶楽部の参加者が募ったサークル団体。いきいき貯筋倶楽部の実施期間外に随時実施している。今後も参加者が増えるよう公民館もバックアップしていく。								
24	講座・事業名	主催/共催	実施日	会場	新規/継続	開催回数	定員	参加者	延べ参加者
	親子スキー教室	共催	1月15日	やぶはら高原スキー場	継続	1	-	51	51
	概要・結果・今後の展望など 毎年、奈良井分館と共催で実施。今回も奈良井スキークラブ員がインストラクターで丁寧に指導してくれた。年々参加者が減少傾向にある。								
25	講座・事業名	主催/共催	実施日	会場	新規/継続	開催回数	定員	参加者	延べ参加者
	檜川地区いきいき貯筋倶楽部番外編	主催	3月16・23日	檜川保健福祉センター	新規	2	-	16	29
	概要・結果・今後の展望など 檜川地区いきいき貯筋倶楽部番外編を公民館主催で実施した。								
令和4年度合計		開催回数	参加者数	延べ参加者数	自己評価・今後の展望など				
		105	573	2,074	新規・継続事業とも今まで公民館事業に関心が無かった者が積極的に参加された。今後も、住民からの要望を取入れ魅力ある事業を展開していきたい。				

令和4年5月11日

檜川マスターズ倶楽部員 様

檜川公民館長 本多 秀実

第3回檜川マスターズ倶楽部

園芸教室の開催について

今回の園芸教室は、コケ玉と寄せ植えづくりを行います。
皆さん、ご都合をつけて是非ご参加下さい。

日 時： 6月13日（月） 午前10時～午前11時

集合場所： 檜川保健福祉センター（檜川支所）正面玄関前

講 師： 長野園芸福祉ネットワーク 顧問 藤田 政良先生

〃

田嶋 房代先生

内 容： コケ玉と玄関先に置く寄せ植えづくりの実習

持 ち 物： ・不要になった皿、（直径15cm位のもの）2枚

・ハサミ（小枝が剪定可能なもの）、移植ゴテ

・鉢の持ち帰り時に入れるビニール（水漏れに対応できるもの）

・鉢土入れ → （お持ちの方）、筆記用具

※植木鉢、植物は当方で用意します。

服 装： 園芸作業のできる服装

参加費： 1人 500円（当日徴収いたします。）



○ 参加の有無を5月26日（木）までに、（檜川支所34-2001）角田へ
ご一報ください。

参加者募集中！

主催 檜川体育協会 山岳部

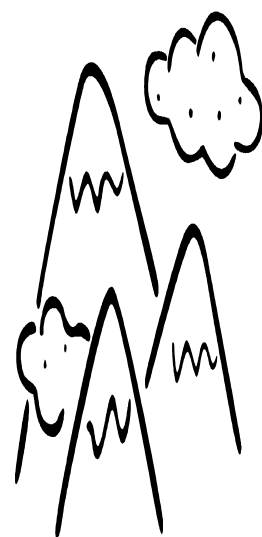
共催 檜川公民館

塩尻市で一番高い山に登ろう！

「檜川茶臼山登山」

今年も、奈良井川源流である茶臼山の登山を計画しました。
ステイホームで運動不足の中、健康・体力増進も兼ねて、
檜川地区の素晴らしい自然をみんなで満喫しませんか？
夏の一日、ふるさとの自然の中で、楽しい思い出を作りましょう。

1. 期 日 令和4年7月17日（日）《日帰り》
2. 場 所 茶臼山（標高2652m、塩尻市で一番高い山になります。）
3. 集合場所 奈良井宿橋 道の駅駐車場
4. 集合時間 午前6時30分（各自集合）
5. 定 員 10名（成人の健康な方、先着順、定員になり次第締切ります。）
6. 参加費 1,000円（保険料他）
7. 持ち物等 参加者に後日連絡いたします。
8. 申込期間 6月1日（水）～ 定員に達するまで
9. 申込み先 奈良井 山崎 賢治 TEL 090-4966-8454
奈良井 中村 活昭 TEL 090-2338-1710
奈良井 中村 英一 TEL 090-1865-2652
10. その他 登山ルートにはトイレが1箇所しかありません。
あらかじめご了承ください。



※ 新型コロナウイルス感染状況により延期または中止となる場合があります。

第5回檜川マスターズ倶楽部

交通安全&特殊詐欺予防教室

全国的に高齢者の自動車事故や自転車・歩行中の事故が急増しています。交通安全の基礎知識を今一度確認してみましょう。

また、毎日のように新聞等で特殊詐欺関連の記事が掲載されています。

檜川地区内でも不審な電話が頻繁にかかって来ているのが現状です。

今回は、寸劇や腹話術等を観賞しながら、交通安全と特殊詐欺予防について学びます。部員の皆さん、都合をつけて是非ご参加ください。



開催日 令和4年7月19日（火曜日）

場 所 檜川公民館 大ホール

時 間 午後1時30分～午後2時30分

講 師 NPO法人

「交通教育とらふいっくsisters」

その他 マスクをしての参加をお願いします。

※ 当日参加できない方は、檜川支所 角田までご一報ください。

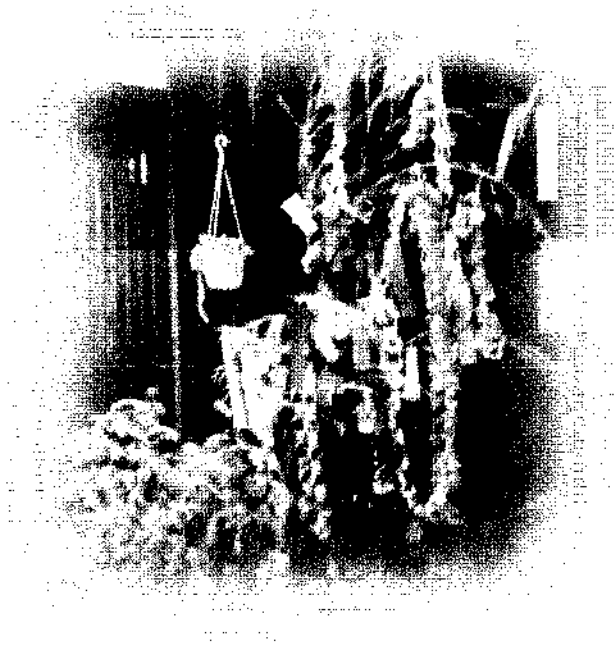
問い合わせ先

檜川支所 電話 34-2001

担 当 角田まで



夏の夜の奈良井宿ウォーキング



日時

令和4年8月6日(土)
午後7時30分
奈良井駅集合

内容

七夕飾りを見ながら、夜の奈良井宿を歩きます。

奈良井駅 → 鎮神社(折り返し) → 奈良井駅(約2.3km)

持ち物

タオル 飲み物 マスク等

参加費

無料

その他

申し込み不要です。当日、運動ができる服装で、奈良井駅にお出かけください。

※ 大雨の場合は中止になります。

主催

榑川地区ヘルスアップ委員会

共催

榑川公民館

問い合わせ先

榑川地区ヘルスアップ委員会事務局 塩尻市健康づくり課
TEL0263-52-0855 担当 巾

令和4年度 檜川地区

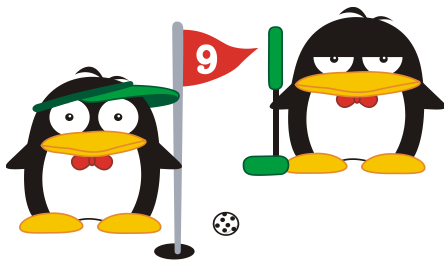
第1回 体力づくり教室

期 日
9月3日
(土)
雨天中止

檜川体育協会では第1回体力づくり教室を開催します。
今年も、鶯川の森公園において【マレットゴルフ】を
行います。初心者の方、大歓迎です。
皆さん、是非ご参加ください。

時 間	午前9：00～11：30（集合時間8：30）
場 所	鶯川の森公園 マレットゴルフ場
定 員	20名
参加対象	大人から子供どなたでも（小学生低学年以下は保護者同伴で）
参加費	無 料
持ち物等	マスク、タオル、飲み物等 運動ができる服装

※申込み〆切 8月26日（金）



（会場図裏面）

申し込み先・問い合わせ

檜川体育協会事務局

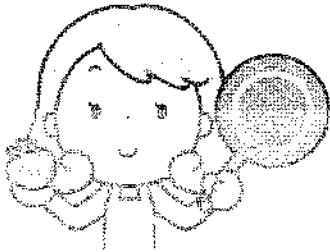
090-5415-4878

檜川公民館 34-2001

主催 檜川体育協会 共催 檜川公民館

守ろう！大切な腎臓

お手軽、簡単、
レシピを
増やそう！



日時

令和4年10月21日（金）

午前10:00～午後12:30頃

場所

楡川支所

内容

- ・栄養士のお話
- ・調理実習 ～

鶏肉のカレー甘酢炒め

白だしで作る小松菜の煮びたし

さつまいものごまマヨサラダ ～

※感染レベルに応じて、調理実習で作ったものは持ち帰り、または中止になる場合があります。

持ち物

エプロン 三角巾 手拭きタオル 筆記用具 持ち帰り用容器

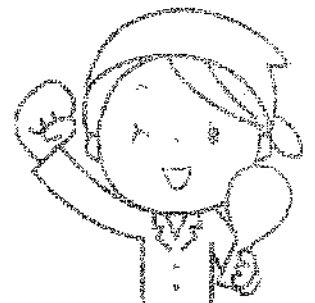
参加費

無料

定員

先着16名

参加希望者は10月13日（木）までに、
こちらへご連絡ください。



健康づくり課

TEL 0263-52-0855

主催

楡川地区ヘルスアップ委員会 塩尻市

共催

楡川公民館

裏面も御覧ください。→

健康種まき通信

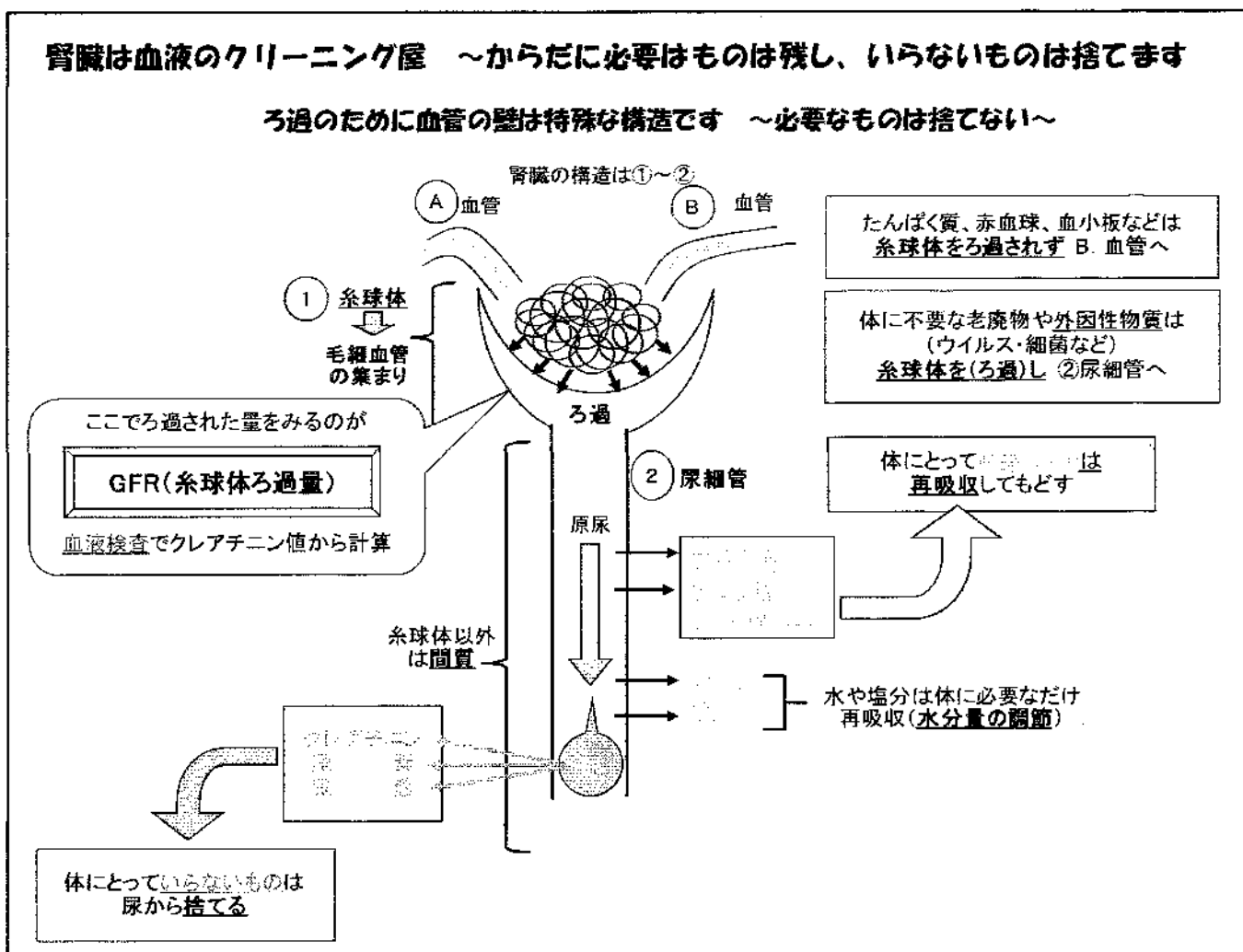
令和4年10月1日号
 樺川地区ヘルスアップ委員会

腎臓は「ろ過装置」として重要な臓器です！

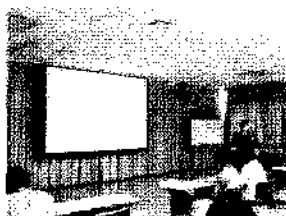
腎臓は「ろ過装置」として重要な臓器です。血液が流れ込み、ろ過の仕事をするためには「ろ過」が必要

腎臓は血液のクリーニング屋 ～からだに必要はものは残し、いらないものは捨てます

ろ過のために血管の壁は特殊な構造です ～必要なものは捨てない～



6月22日(水)、7月6日(水)開催



6月22日(水)、7月6日(水)開催

塩尻市ヘルスアップ委員会健康セミナー

「からだ講座 慢性腎臓病とは…？」

慢性腎臓病を進行させない方法について」

講師：信州大学医学系 診療教授 上條 祐司 氏

檜川地区館・平沢分館合同文化祭

～～ 期日：令和4年10月30日 会場：檜川地区公民館 ～～

《2階大ホール》

- ◎ 作品展示（9時～正午）
 - 公民館活動作品
 - 地域の方々の作品
 - 檜川保育園児の作品
 - 檜川小中学校児童生徒の作品
- ◎ 展示販売（9時～売切れまで）
 - 野菜・果物などの農産物販売
 - 地域おこし農家組合による物品販売
- ◎ 生活応援グッズ抽選会（9時15分～景品終了まで）
 - 三角くじ(先着100名様)
 - ・抽選券を持参のうえ、抽選会場までお越しください。
- ◎ 図書館檜川分館（9時～正午）
 - ぐるぐるぶっくすくリサイクル本
- ◎ 「和太鼓 奏」の演奏（10時30分）

《1階フローア》

- ◎ 檜川体育協会による軽スポーツ実習（10時～随時）

※ コロナ感染予防のためご来場の際はマスク着用をお願いします。

切取り線

生活応援グッズ (1回分)

抽 選 券

カラくじ無しです。

※先着100名

☆場所 檜川公民館 2階大ホール

※10月30日のみ有効

問合せ先 檜川公民館 0264-34-2001

令和4年10月19日

檜川マスターズ倶楽部員 各位

檜川公民館長 本多 秀実

第11回檜川マスターズ倶楽部

大人のクラフト体験 『きり絵教室』の開催について

第11回檜川マスターズ倶楽部は、きり絵教室を行います。
皆さん、ご都合をつけて是非ご参加下さい。

- 期 日 11月15日（火曜日）
- 時 間 午後1時～午後2時45分
- 場 所 檜川保健福祉センター（檜川支所）
- 講 師 きり絵アーティスト
柳沢京子さん（長野県在住）
- 参加費 1人500円（当日徴収します。）
- 持ち物
 - ・ 細めのカッター（家にある方）
 - ・ 作ってみたい物のサンプルがありましたら持参してください。



○参加の有無を10月28日（金）までに檜川支所（34-2001）角田へ連絡ください。

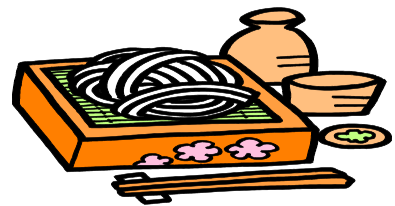
令和4年度食文化体験講座

そば打ち体験

～地元産の新そば粉を使ってそば打ちを体験しませんか!～

食文化体験講座『そば打ち体験』を開催します。
今回も地元産のそば粉を使って行います。
初めての方、興味のある方は是非ご参加下さい。

- ☆日 時 令和4年11月18日(金)
午後6時～8時30分
- ☆場 所 檜川保健福祉センター(檜川支所)調理室
- ☆講 師 巢山 定一氏(木曾平沢 在住)
- ☆定 員 8名(先着順)
- ☆参加費 一人 300円
- ☆その他 詳細は申込者にご連絡いたします。



- ☆申込期間 11月1日(火)～11月11日(金)
受付時間：午前8時30分～午後5時(土・日曜・祭日を除く)
- ☆申 込 先 檜川公民館まで電話等でお申込みください。
(電話：檜川支所34-2001)

主催：檜川公民館 木曾漆器館

ならかわ図書館だより

CD と毛糸を使って クリスマスリースを作ろう！！

- 日 時 12月3日(土)～12月10日(土)
10:30～16:00
- 会 場 榑川分館
- 対 象 どなたでも
- 定 員 50人(材料がなくなり次第終了)

*申し込み、持ち物、参加費は不要です



- マスク着用と当日の検温にご協力ください
- 感染拡大の状況により延期または中止する場合があります

問い合わせ

塩尻市立図書館 榑川分館 電話(代)0263-52-0280 内線5328 【休館日】日・月曜日・祝日
本館 電話 0263-53-3365 【休館日】水曜日

Coffee Brake

「ならかわミニ知識」

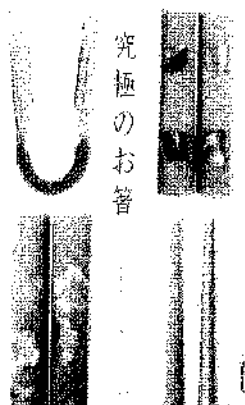
【伝統工芸編】：①日本人と箸(はし)文化

食事をする際の道具として、世界の人口の約3割が箸を、約4割が手を、残りの3割がナイフ、フォーク、スプーン(レンゲ)を使っているという統計があり、これは食べ物の違いや調理法によるものだといわれています。また、これらを併用している国も多いのですが、基本的に箸だけを使うのは日本だけのようです。口触りが柔らかくなるように漆を塗り重ねた塗箸には独特の光沢があり、お椀などの器(うつわ)とともに日本の食卓に花を添えています。

日本の箸の特徴は先が細くなっていることであり、これは箸文化の東アジアの中でも極めて珍しいことです。中国の箸も両端が細くなっていますが日本ほどではありません。なぜ日本の箸は先が細くなっているのか。正解は「骨付きの魚を食べる際に骨と身をより分けやすくするため」であり、箸に不慣れな外国人がこの技を見たときにとても驚いたという話を聞いたことがあります。日本人の手先の器用さを象徴する道具のひとつといってもよいでしょう。

箸には、①つまむ、②はさむ、③押さえる、④すくう、⑤裂く、⑥のせる、⑦はがす、⑧ほぐす、⑨くるむ、⑩切る、⑪運ぶ、⑫混ぜる、⑬つかむ、⑭割る、⑮刺す(食べる時はタブー)と実に様々な機能があり、私たちは日本人は食事の際に「2本の細い棒」を器用に操って難なくこれらのことをやってのけています。

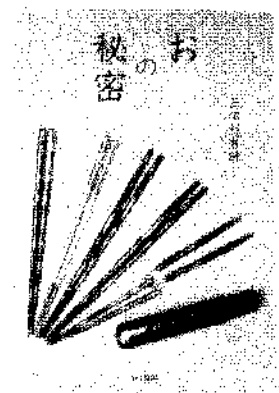
コラム担当Key



「究極のお箸」

高橋隆太/著
三省堂
596.9タ

(檜川分館所蔵)



「お箸の秘密」

三田村有純/著
里文出版
383.8ミ

(檜川分館所蔵)

12月1日から「ぐるぐるブックス」第2弾開催！！

参加者募集！！

回 覧

親子スキー教室

やぶはら高原スキー場において親子スキー教室を開催します。
奈良井スキークラブのインストラクターが、参加者のレベルに
合わせ、丁寧に指導してくれます。
初心者の方大歓迎です。お気軽にご参加ください。

❄️ **開催日 令和5年1月15日（日曜日）** ❄️

- 集合時間 午前9時00分
- 会 場 やぶはら高原スキー場
- 集合場所 高原荘
- 集合方法 自家用車等で現地集合
- 申込期間 12月29日（木）～1月11日（水）まで
- そ の 他 昼食は各自用意して下さい。



- ☆中学生以下で事前に参加申込みをされた方は、リフト券が無料になります。
- ☆小学生低学年以下は、保護者同伴でお願いいたします。
- ☆高原荘に貸しスキーがあります。（各自で対応をお願いします。）

申し込み先 井口 秀明 TEL 090-3333-3836
古畑 進 TEL 090-3089-8950
檜川公民館（檜川支所） TEL 34-2001

※ 公民館は、土日祭日及び12/29～1/3は受付できません。）

主催 檜川公民館奈良井分館

共催 檜川公民館 奈良井スキークラブ 檜川体育協会スキー部

檜川小中学校4～6年生の皆さん！

「どまん中交流」に 参加しませんか？

静岡県袋井市と塩尻市は、姉妹都市提携を結んでおり、東海道・中山道の「どまん中の宿場を持つまち」として毎年小学生同士の交流が行われています。今回は、袋井市の児童が檜川地区を訪れ交流します。レクリエーションなどで楽しく遊び、友情を深めよう！

▽ 雪あそび！



▲ 郷土料理づくり！

- | | |
|--------|---|
| ☆ と き | 令和5年2月11日（土）～12日（日） |
| ☆ と ころ | 檜川小中学校、藪原スキー場、檜川支所他 |
| ☆ 交流時間 | 11日（11時30分～17時） 12日（10時20分～13時） |
| ☆ 対 象 | 檜川小中学校4～6年生 |
| ☆ 参加費 | 無 料 |
| ☆ 内 容 | スキー場で雪遊び、レクリエーション、郷土料理づくり など
※ 両日の昼食は実行委員会で用意します。
※ 天候などにより内容が変更になる場合があります。
※ 詳細については、参加者に後日お知らせします。 |
| ☆ 受付期間 | 12月15日（木）～1月17日（火） |
| ☆ 申込方法 | ※ 申込み用紙に記入し学校か檜川支所へ提出して下さい。 |
| ☆ 問合せ先 | どまん中交流実行委員会事務局（檜川支所 担当：角田）
電話34 - 2001 FAX34 - 3514 |

----- キリトリ線 -----

どまん中交流申込み用紙

(フリガナ)

氏 名

学 年

年

保護者名

住 所

電 話

令和4年

5月 檜川公民館カレンダー

日	月	火	水	木	金	土
1 ●図書館● 休館	2 ○小中学校○ 写生会 ●図書館● 休館	3 (憲法記念日) ●図書館● 休館	4 (みどりの日)	5 (こどもの日) ●図書館● 休館	6 ○小中学校○ 振替休日	7
8 ●図書館● 休館	9 ●図書館● 休館	10	11 ○小中学校○ 写生会 (予備日) 児童生徒会 ②	12 ■檜川公民館■ いきいき貯筋 倶楽部① ☆保育園☆ 避難訓練 ○小中学校○ 若菜給食	13	14
15 ●図書館● 休館	16 ○小中学校○ 読書週間 (~20日) 運動会特別 時間割(~27日) ●図書館● 休館	17 ■檜川公民館■ 檜川マスターズ 倶楽部① (開講式・講演会)	18	19 ■檜川公民館■ いきいき貯筋 倶楽部② ☆保育園☆ 遠足 ○小中学校○ 児童生徒総会 ①	20	21 ○小中学校○ 中信小学生 陸上大会
22 ●図書館● 休館	23 ○小中学校○ 9年復習テスト ① ●図書館● 休館	24 ☆保育園☆ ○小中学校○ 保小連絡会 ①	25 ○小中学校○ 鑑賞音楽会 (4時間事業)	26 ■檜川公民館■ いきいき貯筋 倶楽部③ ☆保育園☆ 誕生会	27 ○小中学校○ 運動会 前日準備 英語検定 ①	28 ○小中学校○ 運動会
29 ○小中学校○ 運動会 (予備日) ●図書館● 休館	30 ○小中学校○ 振替休日 ●図書館● 休館	31 ☆保育園☆ サッカー教室 ① ○小中学校○ 心電図検査 (1・4・7年生)				

☆・・・保育園

○・・・小中学校

●・・・図書館

■・・・檜川公民館

※ 行事、事業、講座については、予定で掲載してありますので変更することがあります。

※ 詳細は、各団体からの通知、毎月配布される回覧等を確認してください。

日	月	火	水	木	金	土
5	6	7	8	9	10	11
木曾漆器祭 奈良井宿場祭 ○小中学校 中信大会 (陸上・卓球) ●図書館● 休館	■檜川公民館 檜川マスタース 倶楽部② ○小中学校 家庭学級定着週間 (~10日) ●図書館● 休館	☆保育園☆ 交通 安全教室	○小中学校 中体連壮行会 漆器体験学習 ①	■檜川公民館 いきいき貯筋 倶楽部⑤	1 0 木曾漆器祭 奈良井宿場祭 ○小中学校 中信大会 陸上・卓球	1 1 ○小中学校 中信大会 卓球 バスケットボール
1 2	1 3	1 4	1 5	1 6	1 7	1 8
○小中学校 中信大会 卓球 ●図書館● 休館	■檜川公民館 檜川マスタース 倶楽部③ ●図書館● 休館	1 4 ○小中学校 漆器体験学習 ②	○小中学校 漆器体験学習 ②	■檜川公民館 いきいき貯筋 倶楽部⑥	○小中学校 プール開き	○小中学校 親子作業 中信大会 野球 バスケットボール
1 9	2 0	2 1	2 2	2 3	2 4	2 5
○小中学校 果小学生 陸上大会 中信大会 野球 ●図書館● 休館	○小中学校 参観日② 情報週間 (~24日) ●図書館● 休館	2 1 ○小中学校 漆器体験学習 ③	○小中学校 漆器体験学習 ③	■檜川公民館 いきいき貯筋 倶楽部⑦	☆保育園☆ サッカー教室 ②	○小中学校 中信大会 野球・卓球 バスケットボール
2 6	2 7	2 8	2 9	3 0		
○小中学校 中信大会 野球・卓球 バスケットボール ●図書館● 休館	●図書館● 休館	○小中学校 萌生の里 交流	○小中学校 漆器体験学習 ④ 地区児童 生徒会②	■檜川公民館 いきいき貯筋 倶楽部⑧ ☆保育園☆ 誕生会 ○小中学校 期末テスト (7・8年) 復習テスト② (9年)		

※ 行事、事業、講座については、予定で掲載してありますので変更する事があります。

☆・・・保育園

○・・・小中学校

●・・・図書館

■・・・檜川公民館

日	月	火	水	木	金	土
3	4	5	6	7	8	9
●図書館● 休館	●図書館● 休館	5 奈良井公民館 柳沢京子先生の 切り絵教室	■檜川公民館 檜川マスタース 倶楽部④ ○小中学校 5年臨海学習 ① 三者懇談会 9年①	■檜川公民館 いきいき貯筋 倶楽部⑨ ○小中学校 5年臨海学習 ② 三者懇談会 9年②	1 ☆保育園☆ 避難訓練 ○小中学校 地区懇談会	2 ○小中学校 中信大会 陸上・卓球
1 0	1 1	1 2	1 3	1 4	1 5	1 6
●図書館● 休館	○小中学校 三者懇談会 9年④ ●図書館● 休館	奈良井公民館 柳沢京子先生の 切り絵教室	1 3 三者懇談会 9年①	■檜川公民館 いきいき貯筋 倶楽部⑩	☆保育園 遊びの広場 ①	○小中学校 中体連県大会 ① 吹奏楽 コンクールB (中信)
1 7	1 8 (海の日)	1 9	2 0	2 1	2 2	2 3
○小中学校 中体連県大会 ② 吹奏楽 コンクールA (中信) ●図書館● 休館	●図書館● 休館	■檜川公民館 檜川マスタース 倶楽部⑤	2 0 三者懇談会 9年①	■檜川公民館 いきいき貯筋 倶楽部⑪	○小中学校 1学期終業式 夏休み (~8月22日)	○小中学校 中信大会 陸上・卓球 バスケットボール ●図書館● 休館
2 4	2 5	2 6	2 7	2 8	2 9	3 0
●図書館● 休館	○小中学校 PTCA 救急講習会 ●図書館● 休館	2 6 三者懇談会 9年①	●図書館● 中国語と日本語 でおはなし会 (会場:小中学校)	■檜川公民館 いきいき貯筋 倶楽部⑫	☆保育園☆ 誕生会	
3 1						
●図書館● 休館						

詳細は各団体からの通知、毎月配布される回覧等を確認してください。

日	月	火	水	木	金	土
7	1	2	3	4	5	6
●図書館 休館	■檜川公民館 檜川マスタート 倶楽部⑥-1 ●図書館● 休館	☆保育園☆ 避難訓練 ●図書館● 夏休み工作	●図書館● 夏休み工作	■檜川公民館 檜川マスタート 倶楽部⑥-2 ○小中学校○ ならぜミ2022 ●図書館● 夏休み工作	●図書館● 夏休み工作	檜川地区健康教室 奈良井宿 ウオーキング ●図書館● 夏休み工作
14	8	9	10	11	12	13
●図書館● 休館	●図書館● 休館	☆保育園☆ 夏期保育	☆保育園☆ 夏期保育	11(山の日) ○小中学校○ 学校閉庁日 (8/17まで) ●図書館● 休館	☆保育園☆ 夏期保育	☆保育園☆ 土曜保育
15	15	16	17	18	19	20
●図書館● 休館	☆保育園☆ 夏期保育 ●図書館● 休館	☆保育園☆ 夏期保育			○小中学校○ 森の健康診断	
21	22	23	24	25	26	27
●図書館● 休館	■檜川公民館 檜川マスタート 倶楽部 ●図書館● 休館	■檜川公民館 スマホ 活用講座 ① ○小中学校○ 2学期始業式	○小中学校○ 児童生徒会 ⑤	☆保育園☆ 誕生会	☆保育園☆ 園庭作業 ◎小中学校◎ 9年総合 テスト ①	
28	29	30	31			
●図書館● 休館	●図書館● 休館	☆保育園☆ 園庭作業 (予備日)				

※ 行事、事業、講座については、予定で掲載してあるのが変更になることがあります。

☆・・・保育園 ○・・・小中学校 ●・・・図書館 ■・・・檜川公民館

日	月	火	水	木	金	土
4	5	6	7	8	9	10
●図書館● 休館	●図書館● 休館	○小中学校○ 後期課程のみ お休み (後期課程職 員の研修会が あるため)	○小中学校○ 6年 セイジョザワ 松本 フェスティバル 7・8年宿泊学習 ①	■檜川公民館 いきいき貯筋 倶楽部(後期) ② ○小中学校○ 7・8年宿泊学習 ②	■檜川公民館 スマホ 活用講座 ② ○小中学校○ 7・8年休業日	
11	12	13	14	15	16	17
●図書館● 休館	●図書館● 休館	○小中学校○ 参観日 ③	○小中学校○ 児童生徒会 ⑥	■檜川公民館 いきいき貯筋 倶楽部(後期) ③	■檜川公民館 檜川マスタート 倶楽部 ⑧	☆保育園☆ 運動会
18	19	20	21	22	23	24
☆保育園☆ 運動会 (予備日) ●図書館● 休館	19(敬老の日) ●図書館● 休館		○小中学校○ 児童生徒会 ⑦	■檜川公民館 いきいき貯筋 倶楽部(後期) ④ ○小中学校○ 交通安全教室 ②	23(秋分の日) ●図書館● 休館	
25	26	27	28	29	30	
●図書館● 休館	○小中学校○ 街頭指導 (9/29まで) クラブ③ ●図書館● 休館	○小中学校○ 後期課程のみ お休み (前期課程職 員の研修会が あるため)		■檜川公民館 いきいき貯筋 倶楽部(後期) ⑤ ☆保育園☆ 誕生会	○小中学校○ 檜輝祭① (文化祭) 午後から ※10/1檜輝祭 ②	

詳細は各団体からの通知、毎月配布される回覧等を確認してください。

日	月	火	水	木	金	土
2	3	4	5	6	7	8
●図書館● 休館	☆保育園☆ 避難訓練 ◎小中学校◎ 振替休業 ●図書館● 休館	☆保育園☆ 元気っ子相談	◎小中学校◎ 6年修学旅行 ① 3年社会見学 9年総合テスト ②	■檜川公民館■ いきいき 貯筋倶楽部⑥ ☆保育園☆ 交通安全教室 ◎小中学校◎ 6年修学旅行②	◎小中学校◎ 6年振替休業	◎小中学校◎ 塩筑吹奏楽祭
9	10(スポーツの日)	11	12	13	14	15
●図書館● 休館	■檜川公民館■ 檜川マスターズ 倶楽部⑨ ●図書館● 休館	◎小中学校◎ 教育実習 (～28日)	◎小中学校◎ 児童生徒会 ⑧	■檜川公民館■ いきいき 貯筋倶楽部⑦ ☆保育園☆ サッカー教室 ③ ○小中学校○ あおぞら 3校交流	◎小中学校◎ クラブ③ (4～6年生)	◎小中学校◎ 新人大会 (野球)① ●図書館● 妖怪相撲大会 in 檜川分館
16	17	18	19	20	21	22
◎小中学校◎ 新人大会 (野球)② ●図書館● 休館	●図書館● 休館	○小中学校○ マラソン大会 (予備日)	■檜川公民館■ 檜川マスターズ 倶楽部⑩ ○小中学校○ お話の時間 プレミア	■檜川公民館■ いきいき 貯筋倶楽部⑧ ☆保育園☆ 秋の遠足	○小中学校○ マラソン大会 (1～6年生) クラブ④ (4～6年生)	◎小中学校◎ 新人大会 野球③ 卓球①
23	24	25	26	27	28	29
◎小中学校◎ 新人大会 野球④ 卓球② ●図書館● 休館	●図書館● 休館	○小中学校○ マラソン大会 (予備日)	■檜川公民館■ 檜川マスターズ 倶楽部⑩ ○小中学校○ お話の時間 プレミア	☆保育園☆ とちの木見学	☆保育園☆ 誕生会 ◎小中学校◎ 9年総合 テスト③	
30	31					
■檜川公民館■ 檜川公民館 平沢公民館 合同文化祭 ●図書館● 休館	☆保育園☆ とちの木見学 (予備日) ●図書館● 休館					

日	月	火	水	木	金	土
		1	2	3(文化の日)	4	5
		○小中学校○ なかよし月間 (～30日まで)	☆保育園☆ 避難訓練	●図書館● 休館	☆保育園☆ サッカー教室 ④ ○小中学校○ 避難訓練 ③	
6	7	8	9	10	11	12
●図書館● 休館	◎小中学校◎ 家庭学習 定着週間 (～11日) ●図書館● 休館		○小中学校○ 児童生徒会 ⑨	■檜川公民館■ いきいき 貯筋倶楽部⑨		
13	14	15	16	17	18	19
●図書館● 休館	●図書館● 休館	■檜川公民館■ 檜川マスターズ 倶楽部⑪ ○小中学校○ コミスク フェスタ 参観日④	☆保育園☆ ○小中学校○ 焼き芋会 ふれあい給食	■檜川公民館■ いきいき 貯筋倶楽部⑩	■檜川公民館■ そば打ち体験 ○小中学校○ 7・8年期末テスト 9年総合テスト ④ クラブ(最終) (4～6年生)	
20	21	22	23(勤労感謝の日)	24	25	26
●図書館● 休館	●図書館● 休館			■檜川公民館■ いきいき 貯筋倶楽部⑪ ☆保育園☆ 誕生会	■檜川公民館■ 檜川マスターズ 倶楽部 ⑫	
27	28	29	30			
●図書館● 休館	●図書館● 休館		○小中学校○ 児童生徒会選挙			

※ 行事、事業、講座については、予定で掲載してありますので変更する事があります。

詳細は各団体からの通知、毎月配布される回覧等を確認してください。

日	月	火	水	木	金	土
4	5	6	7	8	9	10
●図書館 休館	○小中学校 保護者懇談会 ③ ●図書館 休館	○小中学校 保護者懇談会 ④ (9年)	○小中学校 児童生徒会 ⑩	■檜川公民館 いきいき貯筋 自主クラブ① ☆保育園☆ クリスマス会 ① ○小中学校 学校運営協議会 ③	☆保育園☆ クリスマス会 ② ○小中学校 地区児童 生徒会 ③	
11	12	13	14	15	16	17
●図書館 休館	●図書館 休館			■檜川公民館 いきいき貯筋 自主クラブ②	○小中学校 児童生徒総会 ②	
18	19	20	21	22	23	24
●図書館 休館	●図書館 休館			☆保育園☆ 誕生会	○小中学校 2学期終業式	○小中学校 年末年始休業 (~1/5日まで)
25	26	27	28	29	30	31
●図書館 休館	●図書館 休館			☆保育園☆ 年末公休 (~31日まで) ●図書館 休館	●図書館 休館	●図書館 休館

※ 行事、事業、講座については、予定で掲載してありますので変更する事があります。

☆・・・保育園 ○・・・小中学校 ●・・・図書館 ■・・・檜川公民館

日	月	火	水	木	金	土
1 (元旦)	2 (振替休日)	3	4	5	6	7
●図書館 休館	●図書館 休館	☆保育園☆ 年始公休 ●図書館 休館	☆保育園☆ 正月保育		○小中学校 3学期始業式	
8	9 (成人の日)	10	11	12	13	14
●図書館 休館	“どんと焼” 奈良井地区 平沢地区 ◎小中学校◎ アンサンブル コンテスト 塩筑木曾大会 ●図書館 休館	☆保育園☆ 避難訓練	○小中学校 ふるさと漆器 体験学習 ⑤	☆保育園☆ 記念撮影 ○小中学校 9年模擬テレスト ①		○小中学校 アンサンブル コンテスト 中信大会
15	16	17	18	19	20	21
■檜川公民館 親子スキークラス ●図書館 休館	●図書館 休館		○小中学校 ふるさと漆器 体験学習 ⑥	☆保育園☆ ○小中学校 給食試食会 (年長) ○小中学校 スキー教室 (3~6年)		○小中学校 アンサンブル コンテスト 県大会 ●図書館 図書館で オニ退治
22	23	24	25	26	27	28
●図書館 休館	●図書館 休館	○小中学校 スケート教室 (1・2年)	○小中学校 ふるさと漆器 体験学習 ⑦ 新児童生徒会 ①	☆保育園☆ 誕生会 ○小中学校 PTCA理事会 ⑤	○小中学校 参観日⑤ (後期課程)	
29	30	31				
●図書館 休館	●図書館 休館					

詳細は各団体からの通知、毎月配付される回覧等を確認してください。

日	月	火	水	木	金	土
5	6	7	8	9	10	11 (建国記念の日) ■檜川公民館 どまん中交流 ①
●図書館 休館	★保育園★ 保育参観① ○小中学校○ 来入見一日 入学 ●図書館● 休館	○小中学校○ 新児童生徒会 ②	○小中学校○ 新児童生徒会 ②	◎小中学校◎ 期末テスト 9年模擬 テスト②	○小中学校○ ボランティア お礼の会 学校運営協議会 ④ 地域教育協議会 ②	●図書館● 休館
12	13	14	15	16	17	18
■檜川公民館 どまん中交流 ② ●図書館● 休館	●図書館● 休館	★保育園★ 身体測定	○小中学校○ 授業参観日 ⑤	★保育園★ 誕生会	○小中学校○ PTCA役員 引継会	
19	20	21	22	23 (天皇誕生日)	24	25 奈良井宿 灯明まつり ①
●図書館● 休館	●図書館● 休館	●図書館● 休館	○小中学校○ 地区児童 生徒会④	●図書館● 休館	○小中学校○ PTCA役員 引継会	
26	27	28				
奈良井宿 灯明まつり ② ●図書館● 休館	●図書館● 休館					

※ 行事、事業、講座については、予定で掲載してありますので変更する事があります。

★・・・保育園

○・・・小中学校

●・・・図書館

■・・・檜川公民館

日	月	火	水	木	金	土
5	6	7	8	9	10	11
●図書館● 休館	★保育園★ 避難訓練 ●図書館● 休館	★保育園★ 身体測定 ◎小中学校◎ 公立高校 後期選抜試験	○小中学校○ 新児童生徒会 ③ ◎小中学校◎ 公立高校 後期選抜試験 ②	★保育園★ 誕生会		
12	13	14	15	16	17	18
●図書館● 休館	●図書館● 休館	◎小中学校◎ 9年生を送る会	○小中学校○ 3学期終業式 6年生前期修了 証書授与	■檜川公民館 いきいき貯筋 倶楽部番外編 ① ○小中学校○ 卒業証書 授与式	○小中学校○ 年度末休業 (～31日)	
19	20	21 (春分の日)	22	23	24	25
●図書館● 休館	●図書館● 休館	●図書館● 休館		■檜川公民館 いきいき貯筋 倶楽部番外編 ②	★保育園★ 卒園式	
26	27	28	29	30	31	
●図書館● 休館	★保育園★ 年度末保育 ●図書館● 休館	★保育園★ 年度末保育	★保育園★ 年度末保育 ○小中学校○ 新年度準備 新3～新9年登校	★保育園★ 年度末保育	★保育園★ 年度末保育	

詳細は各団体からの通知、毎月配付される回覧等を確認してください。