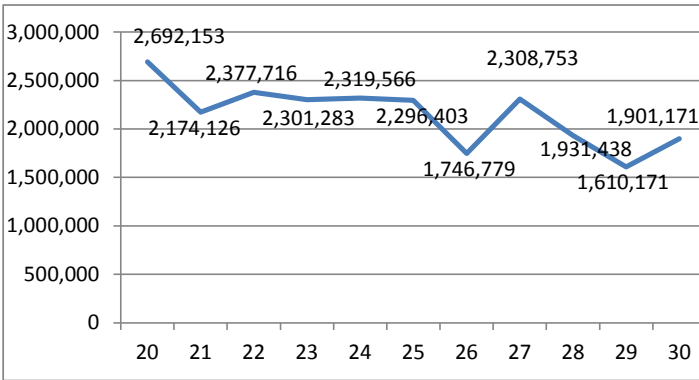


# 統計から見る「塩尻市立(組合立)学校での怪我・負傷」 中学校編

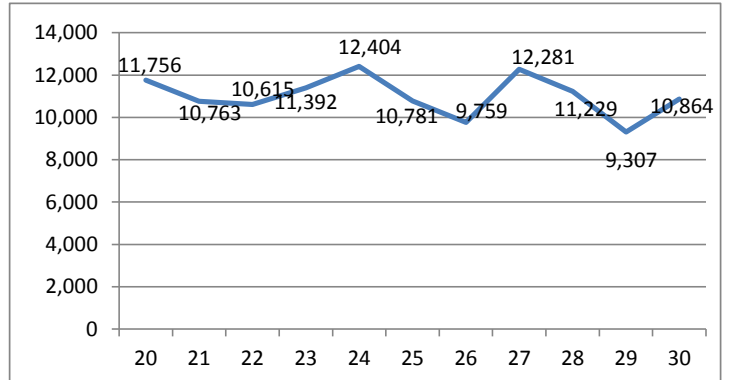
令和元年9月  
塩尻市教育委員会  
塩尻市辰野町中学校組合教育委員会

(日本スポーツ振興センター災害共済給付実績資料を活用)

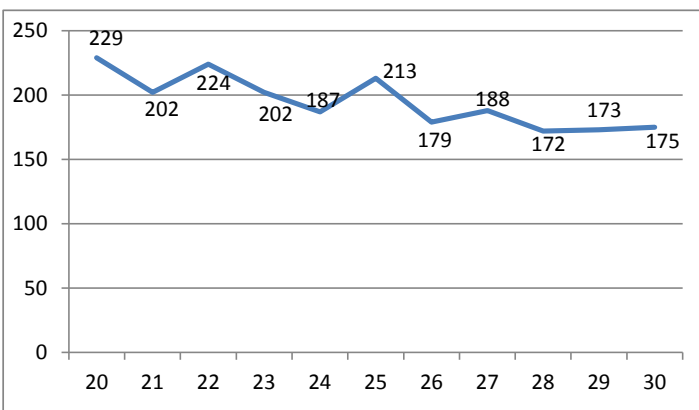
## 1 給付金額の推移 (円、年度)



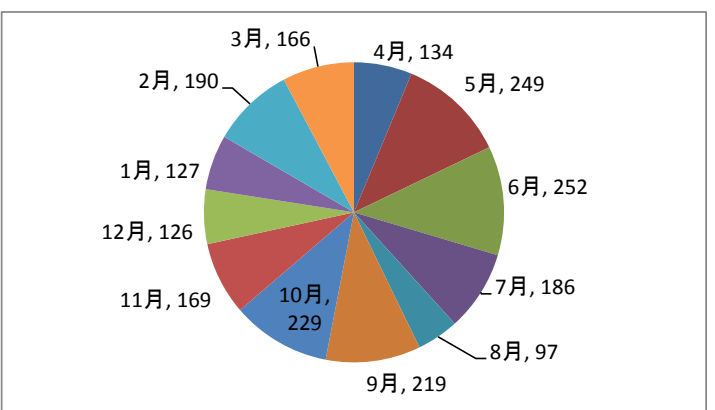
## 2 一件当たりの平均給付金額の推移 (円、年度)



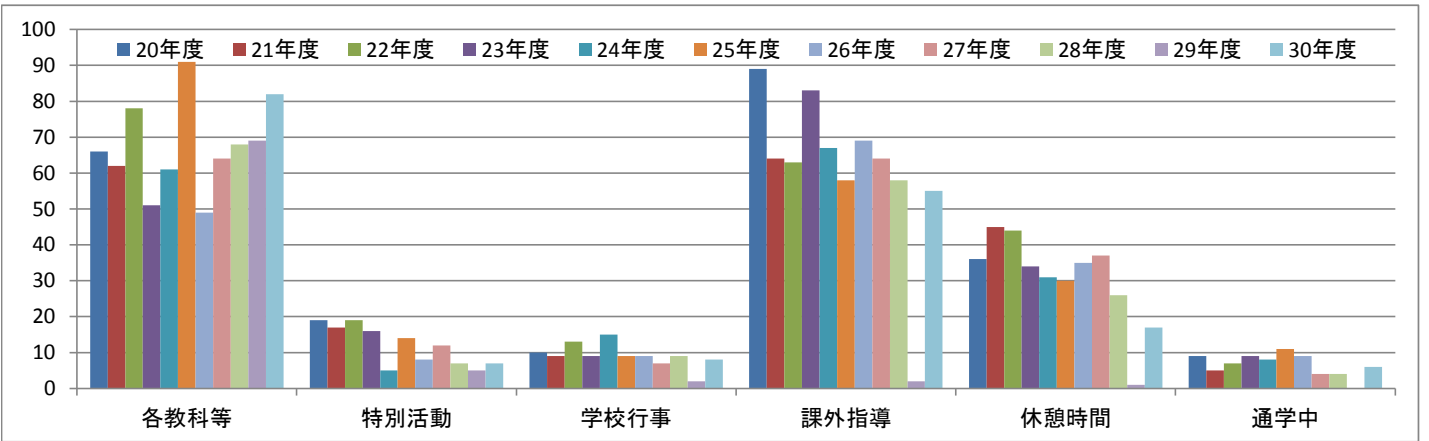
## 3 発生件数推移 (件、年度)



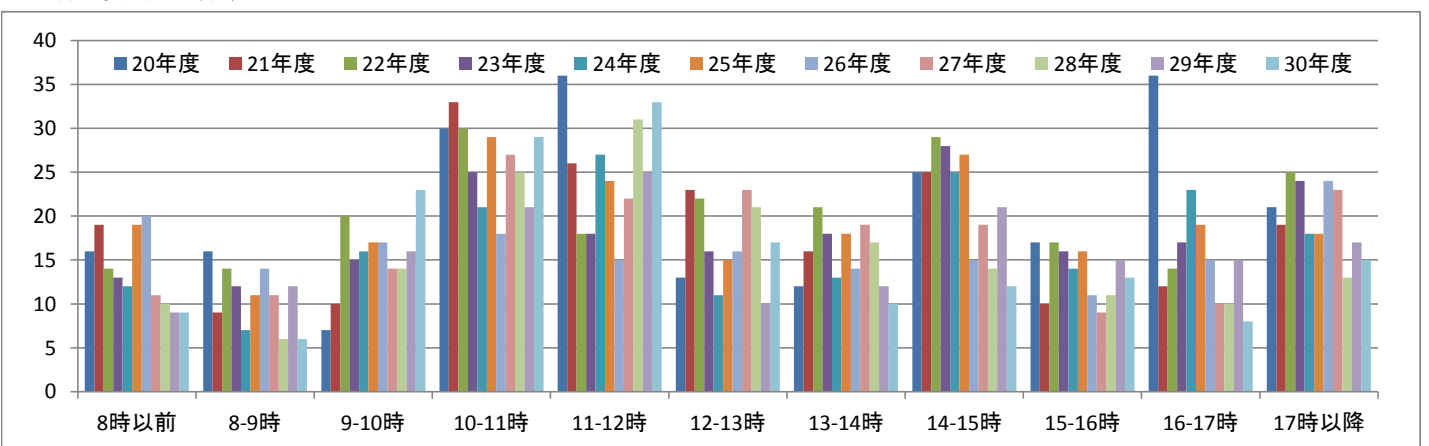
## 4 月別発生件数(平成20年度～平成30年度累計) (件)



## 5 場合別発生件数 (件)

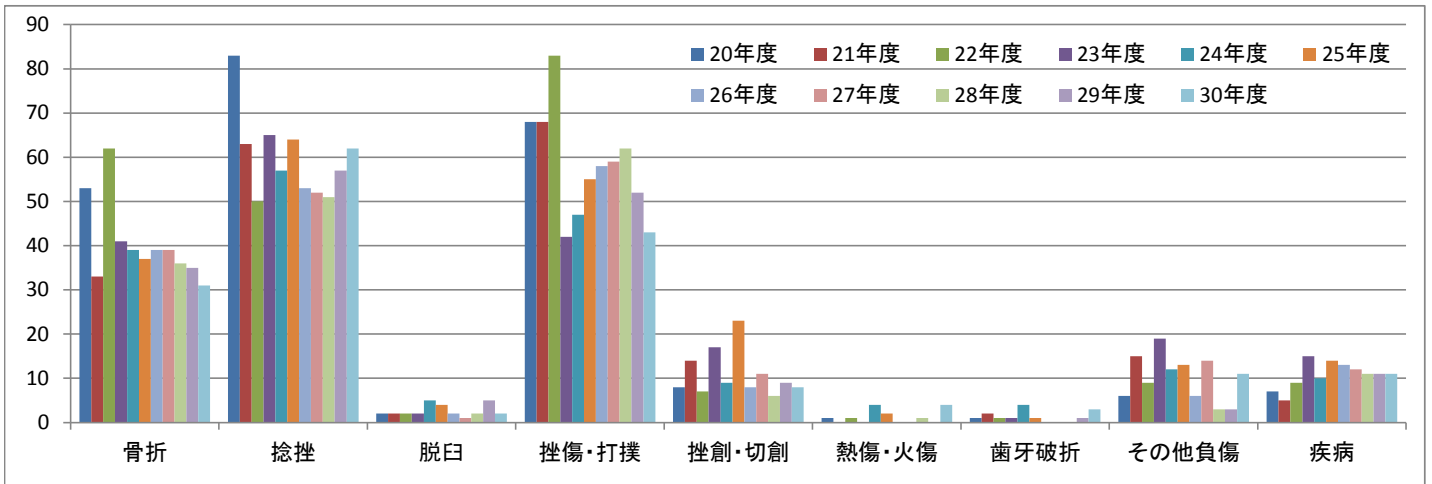


## 6 時間帯別発生件数 (件)



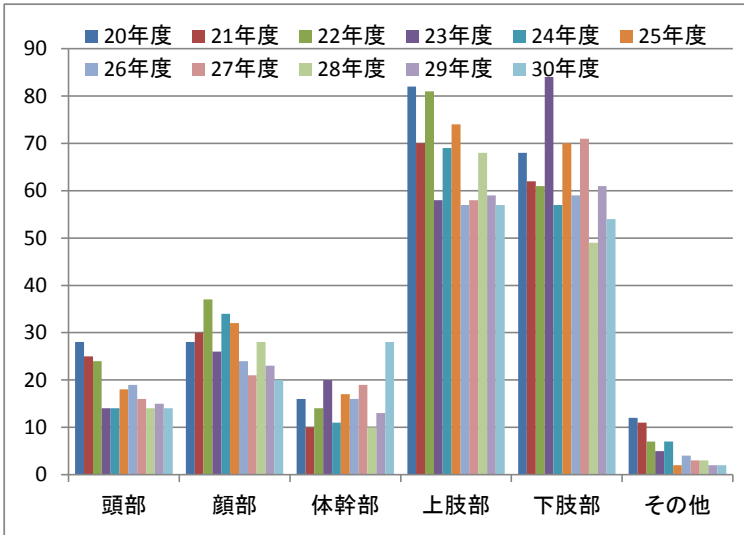
### 7 負傷、疾病の種類別発生件数

(件)

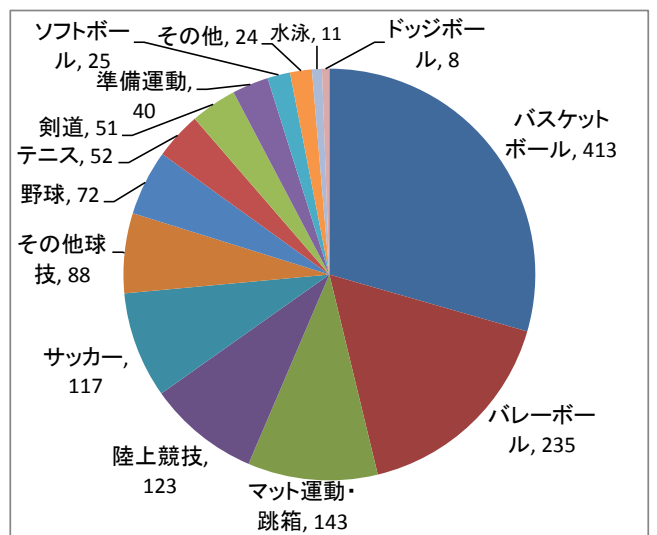


### 8 負傷、疾病の部位別発生件数

(件)



### 9 運動別発生件数(平成20年度～平成30年度累計) (件)



### 10 場所別発生件数

(件)

