

都市再生整備計画(第4回変更)

しおじりえきしゅうへんちく  
塩尻駅周辺地区

ながのけん しおじりし  
長野県 塩尻市

平成23年3月



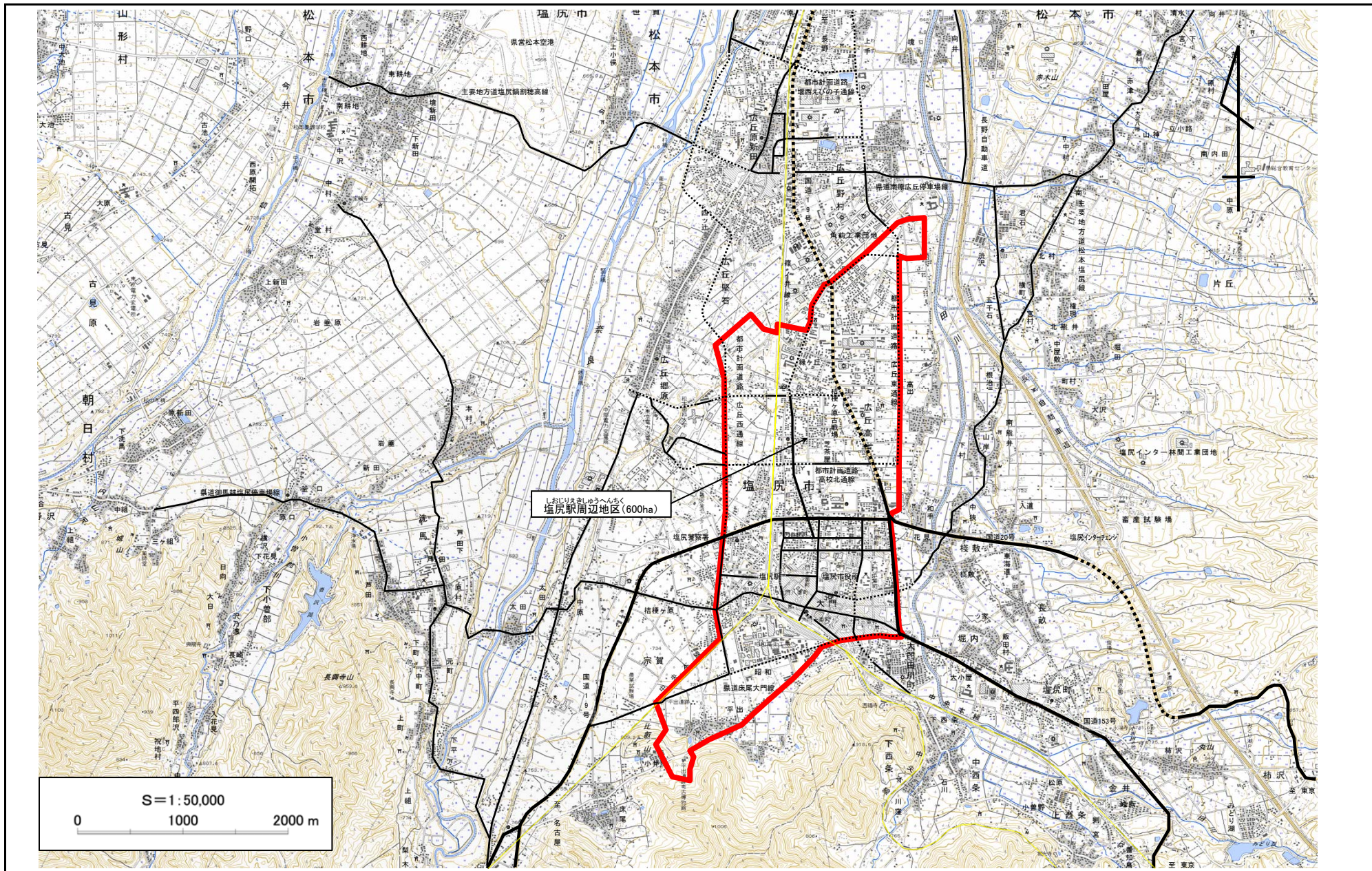
## 都市再生整備計画の整備方針等

計画区域の整備方針	方針に合致する主要な事業
<p>【整備方針1】 拠点地区への回遊性・連続性あるまちづくり</p> <ul style="list-style-type: none"> <li>・塩尻市の街づくりを先導する塩尻駅周辺地区において、道路、公園・緑地ゾーンの形成、歩行者環境整備を行ない、回遊性ある中心市街地の活性化を図る。</li> </ul>	<p><b>基幹事業</b></p> <ul style="list-style-type: none"> <li>・道路</li> <li>・公園</li> <li>・市街地再開発事業</li> <li>・高質空間形成施設 〔緑化施設(植栽 カラー舗装 照明施設 ストリートファニチャー)〕</li> <li>・地域生活基盤施設(自転車駐車場)</li> <li>・高次都市施設(連絡通路整備事業等)</li> </ul> <p><b>提案事業</b></p> <ul style="list-style-type: none"> <li>・地域創造支援事業(大門七区雨水排水)</li> </ul>
<p>【整備方針2】 行政・文化・商業・住宅等の都市機能がバランスよく配置されるまちづくり</p> <ul style="list-style-type: none"> <li>・拠点間相互に、魅力ある都市空間を創造することにより、多世代の人が集い活動する時間消費型エリアを形成し、この街に生涯住みたい、育てたいと思える地区整備を行う。</li> </ul>	<p><b>基幹事業</b></p> <ul style="list-style-type: none"> <li>・市街地再開発事業</li> <li>・高質空間形成施設 〔緑化施設(植栽 カラー舗装 照明施設 ストリートファニチャー)〕</li> <li>・地域生活基盤施設(自転車駐車場)</li> <li>・地域創造支援事業(図書館)</li> <li>・高次都市施設 (市民交流センター保留床取得 連絡通路整備事業 観光交流センター)</li> </ul> <p><b>提案事業</b></p> <ul style="list-style-type: none"> <li>・地域創造支援事業(図書館)</li> </ul>
<p>【整備方針3】 市民が集い、活動の拠点となる市民主体のまちづくり</p> <ul style="list-style-type: none"> <li>・安心して子育てができ、子供達が楽しく学び遊び、総合的な子育て環境を整備すると共に、老人が生きがいをもち社会に積極的に参加できる福祉施設の整備を行う。また、市民主体のまちづくりの場及び、より高次の市民サービスを提供する教育文化活動の拠点となる交流センターを整備する。</li> </ul>	<p><b>基幹事業</b></p> <ul style="list-style-type: none"> <li>・高次都市施設 (市民交流センター保留床取得、駐車場整備)</li> <li>・地域生活基盤施設(高出保育園 広丘東保育園) 高出地区交流センター)</li> </ul> <p><b>提案事業</b></p> <ul style="list-style-type: none"> <li>・地域創造支援事業(図書館)</li> </ul>
<p>その他</p> <p>市民生活に甚大な被害を及ぼすおそれのある大規模な地震等自然災害に対処するため災害に強いまちづくりを目指し、防災の拠点となる公共施設の整備を行う。</p> <ul style="list-style-type: none"> <li>・市民交流センターを避難所及び市域全体の防災拠点施設のひとつとして位置づける。</li> <li>・塩尻駅前公園を災害時の一次避難地として位置づける。</li> <li>・高出保育園、広丘東保育園、高出地区交流センターを地域の避難所として位置づける。</li> </ul>	



都市再生整備計画の区域

塩尻駅周辺地区(長野県塩尻市)	面積	600ha	区域	広丘・大門・宗賀
-----------------	----	-------	----	----------





しおじりえきしゅうへんちく ながのけんしおじりし  
**塩尻駅周辺地区(長野県塩尻市) 整備方針概要図**

目標 「快適に暮らせるまち、価値あるときを過ごせるまち」	代表的な指標	幹線道路・生活道路等の整備の満足度 ( % )	32	(H17年度) →	50	(H23年度)
		図書館の来館者数 ( 人 )	70,000	(H17年度) →	200,000	(H23年度)
		中心市街地内の歩行者・自転車通行量 ( 人 )	4,926	(H19年度) →	5,433	(H23年度)

