

シオジリオでかけカレンダー



健の会場で記載のないものは市保健福祉センター、図子交はえんぱーく、北はえんてらす、広はこども広場で行います。

日	月	火	水	木	金	土
3 信州しおじり本の寺子屋 「村上康成さん講演会」 午後2時～4時	4 広丘図書館休館日	5 山雅写真展 1月24日(日)まで	6 えんぱーく・こども広場休館日 出張あんしんサポートルーム 午前10時～11時半 ・片丘支所 ・榎川支所(榎川保健福祉センター)	7 親子にここにご食事相談 午前9時半～11時 えんてらす	8 ★乳幼児の親と子の心理相談 午前9時15分から 結婚相談会 午後1時半～3時 市保健福祉センター	9 おはなし会 午前11時～11時半 ・えんぱーく ・えんてらす
10 北部子育て支援センター休館日	11 成人の日 まちチャレセミナー 午後1時～3時	12 広丘図書館休館日 1歳6カ月児健診 乳幼児向けおはなし会 午前10時15分～10時35分	13 えんぱーく・こども広場休館日 出張あんしんサポートルーム 午前10時～11時半 ・洗馬支所 ・北小野地区センター 口のケアと歯育相談 午前10時～11時半	14 3歳児健診 おはなし会 午前11時～11時半 ※ビジネス情報相談会(P28)	15 おはなし玉手箱 午前9時45分～10時 午前10時45分～11時 親子にここにご食事相談 午前10時～11時半	16 おはなし会 午前11時～11時半 ※スポーツふれあいデー(P27) ※★作ってあ・そ・ぼ(P21) ※ひらいで考古雑談(P20)
17 北部子育て支援センター休館日 信州しおじり本の寺子屋 「村上康成さん講演会」 午後2時～4時	18 えんてらす休館日(広丘支所を除く)	19 ★精神障がい者相談 午後4時～5時 市保健福祉センター ※リフレッシュ講座「ヒンメリ作り」(P28)	20 えんぱーく・こども広場休館日	21 4カ月児健診 ※ビジネス情報相談会(P28) 親子にここにご食事相談 午前9時半～11時 えんてらす	22 おしゃべりママの会 午前10時半～11時半 ぴよぴよ教室 午前10時～11時半	23 おはなし会 午前11時～11時半 ・えんぱーく ・えんてらす ※★作ってあ・そ・ぼ(P21)
24 北部子育て支援センター休館日	25 図書館・広丘図書館・子育て支援センター休館日 ★乳幼児の親と子の心理相談 午前9時15分から ※★乳幼児の救急法(P28)	26 10カ月児相談	27 えんぱーく・こども広場休館日 ★こころの健康相談 午後2時～5時	28 3歳児健診 ※ビジネス情報相談会(P28) 信州しおじり本の寺子屋 「本と絵のある暮らし」 終有花さん原画展 2月23日(火)まで	29 子 おはなし玉手箱 午前9時45分～10時 午前10時45分～11時 口のケアと歯育相談 午前10時～11時半 えんてらす 親子にここにご食事相談 午前10時～11時半 上下水道料金納期限	30 おはなし会 午前11時～11時半 ※★マタニティママ&パパの応援教室(P28)
31 北部子育て支援センター休館日 信州しおじり本の寺子屋 「高橋純子さん講演会」 午後2時～4時 ※ROUDOKUcafe 2020パート2(P21)	1 広丘図書館休館日 市・県民税納期限 国民健康保険税納期限	2 ※★子育て講座「子どもと絵本」(P28)	市 ★ 相続・贈与・登記相談 1月12日(火) 午後1時～4時 塩尻総合文化センター 市 ★ 公証相談 1月12日(火) 午後1時半～3時 塩尻総合文化センター 市 行政相談 1月13日(水) 午後1時～3時 塩尻総合文化センター 市 ★ 法律相談 1月14日(木)・21日(木)・28日(木) 午後1時～4時 塩尻総合文化センター 産 ★ 若年者就職相談 1月28日(木) 午後1時半～5時 えんぱーく 産 ★ 労働問題全般相談 1月21日(木) 午後1時～4時 えんぱーく 産 ★ 事業者向け働き方改革相談 1月7日(木) 午後1時半～4時 えんぱーく 共 ★ 人権よろず相談 1月21日(木) 午後1時～4時 塩尻総合文化センター 交 ★ NPO・市民活動無料相談 1月14日(木)・26日(火) 午前10時～午後2時 えんぱーく 協 ★ 成年後見支援センター専門相談 1月14日(木) 午後1時半～3時半 市保健福祉センター 八 ★ 求職者のための心の健康相談 1月28日(木) 午後1時～4時 えんぱーく			

問い合わせ・申し込み先

- 催し
 - 市立図書館 ☎3365
 - 交流支援課 ☎3350
- 子育て
 - 健康づくり課 ☎0855
 - 子育て支援センター ☎3382
 - 北部子育て支援センター ☎7701
 - こども広場 ☎6660
- 相談
 - 市民課 ☎内線1198
 - 男女共同参画・若者サポート課 ☎内線3152
 - 福祉課 ☎0686
 - 長寿課 ☎内線2126
 - 産業政策課 ☎内線1279
 - 交流支援課 ☎3350
 - 塩尻市社会福祉協議会 ☎2795
 - 塩尻市ふるさとハローワーク ☎5588

新型コロナウイルス感染症に伴う、市主催のイベントなどの開催可否につきましては、各担当までお問い合わせいただくか、市ホームページをご確認ください。

市ホームページ ▶
(☎<https://www.city.shiojiri.lg.jp/>)



健診・健康相談の対象
市ホームページ ▶
(☎<http://www.city.shiojiri.lg.jp/kosodate/index.html>)



月～金曜日(祝日を除く)に行っている相談

- 消費生活相談 市民課 消費生活センター ☎内線1129
- あんしんサポートルーム(産後ママのほっとステーション)
市保健福祉センター 中央あんしんサポートルーム ☎0855
えんてらす えんてらす北部あんしんサポートルーム ☎内線5547
- 健康・食事・歯科なんでも相談(要予約)
市保健福祉センター 健康づくり課 ☎0858
- メンタルヘルス相談(要予約で場所や時間は申し込み後調整)
市保健福祉センター 健康づくり課 ☎0858
- 身体障がい者相談 市保健福祉センター 福祉課 ☎内線2115
- 子育て、教育相談 塩尻総合文化センター 家庭支援課 ☎0891
- 女性相談(男性も可) ☎0783 ■若者サポート相談 ☎0894
(いずれも電話相談、面接相談、要予約)
塩尻総合文化センター 男女共同参画・若者サポート課
- 職業相談 えんぱーく 塩尻市ふるさとハローワーク ☎5588
- ボランティア相談・福祉総合相談
市保健福祉センター 塩尻市社会福祉協議会 ☎2795



レザンホール へ行こう!

■ 問い合わせ先 レザンホール ☎0263③5503

※新型コロナウイルス感染症対策のため、各事業は急ぎよ延期または中止になる場合があります。詳細はレザンホールホームページをご覧ください。なお、全公演は新型コロナウイルス感染症防止対策を講じた上で開催します。

※1月4日(月)を開館するため、1月26日(火)は振替休館となります。



令和3年1月23日(土)

第十九回れざん亭 ～東西四人会～



東西落語の聴き比べをご堪能ください。

出演者

【東】柳家権太楼、古今亭菊之丞

【西】桂雀々、笑福亭たま

大ホール<全指定席> 3,500円

開場 午後1時15分 開演 午後2時

チケット発売中
※窓口販売は
ありません。



令和3年2月20日(土)・21日(日)

作曲家・ピアニスト加藤昌則プロデュースvol.7 「あっ!という間の音楽史」



2日間で駆け巡る音楽史!
これでクラシックに親近感ワクワク!
1日目「バロック」時代、「古典派」時代
2日目「ロマン派」時代、「現代」へ

大ホール<全自由席>

※未就学児入場不可

通し券 2,000円 単券 1,200円

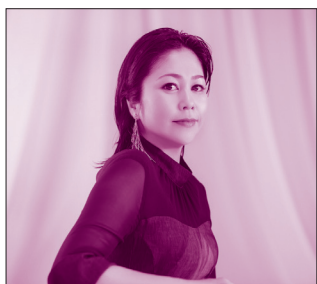
開場 午後1時15分 開演 午後2時

チケット発売中
※窓口販売は
ありません。



令和3年3月6日(土)

夏川りみコンサートツアー2021『あかり』



透有感のある歌声は、日本のみならず海外でも評価される実力派アーティスト、夏川りみ。群を抜く歌唱力をレザンホールで堂々披露!

大ホール<全指定席>

一般 6,800円 小中学生 2,000円

※未就学児は保護者1人につき1人まで膝上鑑賞可。座席が必要な場合は有料。

開場 午後2時15分 開演 午後3時

チケット販売開始日 1月24日(日) ※窓口販売はありません。

※市外局番0263は省略しています。



休日の当番医等

塩筑医師会
塩筑歯科医師会
松本薬剤師会

※最新の情報は市ホームページをご覧ください。
また、診療科目については、医療機関に直接お問い合わせください。



期日	医療機関名	所在地	☎
発熱や咳などの症状がある場合は、必ず医療機関が「受診・相談センター(☎01939)」へ電話をして、その指示に従ってください。			
1月1日(金)	荒井内科小児科医院	吉田	⑤83646
1月2日(土)	今井医院	吉田	⑤81165
1月3日(日)	ひろおか上條クリニック	広丘	⑤23372
1月9日(土)	こまき野村クリニック	広丘	⑤11121
1月10日(日)	しいな医院	大門	⑤12933
1月11日(月)	種山医院	大門	⑤31010
1月16日(土)	塩尻病院	大門	⑤20145
1月17日(日)	中村病院	高出	⑤23321
	耳鼻咽喉科吉江医院	大門	⑤20978
1月23日(土)	穂刈整形外科リハビリクリニック	広丘	⑤10333
1月24日(日)	中山外科内科	大門	⑤31016
1月30日(土)	ひろおかさくらレディースウィメンズクリニック	吉田	⑤50013
1月31日(日)	しおはら小児科皮膚科クリニック	広丘	⑧85265
2月6日(土)	まつだアイクリニック	大門	⑤20520
夜間緊急医	夜間急病センター	松本市城西	③80622
期日	医療機関名	所在地	☎
必ず電話で予約してください。予約時に担当医が緊急性の有無を判断して、必要な人のみの診療となります。			
1月1日(金)	さいわい歯科医院	大門	⑤32058
1月2日(土)	白木歯科医院	大門	⑤20068
1月3日(日)	白木歯科医院	大門	⑤20068
1月10日(日)	清水歯科クリニック	広丘	⑤15160
1月17日(日)	関歯科医院	大門	⑤20205
1月24日(日)	滝歯科医院	吉田	⑤70648
1月31日(日)	田中歯科医院	大門	⑤41120
2月7日(日)	塚越歯科医院	大門	⑤41088
期日	医療機関名	所在地	☎
1月1日(金)	桔梗ヶ原とをしや薬局	塩尻北地区	③10706
1月2日(土)	みらい薬局	吉田	⑧82383
1月3日(日)	ふれあいの森薬局	大門	⑤10772
1月10日(日)	あい薬局	大門	③13851
1月11日(月)	広丘野村とをしや薬局	広丘	⑤16022
1月17日(日)	塩尻ひまわり薬局	塩尻東	⑤15311
1月24日(日)	小松薬局(午前9時半～)	大門	⑤20430
1月31日(日)	ダイリン薬局	広丘	⑤34709
2月7日(日)	みどりヶ丘薬局	広丘	⑤38488
■ 医科	○土曜日	正午～午後5時	
	○日曜日・祝日	午前9時～午後5時	
	○夜間緊急医	午後7時～11時	
■ 歯科	午前9時～正午		
■ 薬局	午前9時～午後6時		
■ 時間等	※ながの医療情報 Net(☎ https://www.qq.pref.nagano.lg.jp)で県内の医療機関が、松本市医師会のホームページ(☎ http://www.matsu-med.or.jp)で松本市内の医療機関が検索できます。		