

# 人とのつながりで子育てを支える ファミリーサポート

本市では、子育て世帯を支えるためにさまざまな取り組みを行っています。その中で、今回はファミリーサポート事業についてご紹介します。

## ファミリーサポート事業事務局

- 問 ○子育て支援センター ☎0263⑤3382（水曜日は休館）  
○北部子育て支援センター ☎0263⑤7701（日曜日は休館）

### 人をつなぐファミリーサポート

ファミリーサポート事業は、子どもを一時的に預かることができる人（提供会員）と子どもを一時的に預けたい人（依頼会員）の双方を会員として登録し、援助が必要な時につなげ、地域ぐるみで子育てをお手伝いする事業です。

### Q どんな時に使えるの？

A 具体的にサービスを利用できる場面として、次のようなケースがあります。

### 〈具体例〉

- リフレッシュしたい時
- 産後ゆっくり体を休めたい時
- 保育園、幼稚園などに送迎をしてほしい時
- 放課後や児童クラブ終了後、子どもを預かってほしい時

このほかにも利用できるケースがあります。気軽にお問い合わせください。

### Q 預かってもらう場所は？

A 子どもの預かりは原則、依頼会員や提供会員の自宅、各子育て支援センター（生後3カ月から3歳まで）で行います。電話で申し込みをする際に、事務局に希望する場所をお伝えください。事務局から提供会員にお伝えし、その後、会員同士で確認します。

## 子どもを預かる 提供会員になるには？

子育てサポーター養成講座を全12回受講すると、提供会員として活動できます。

- 対象 20歳以上の市内在住者 ■定員 20人（先着順）
- 場所 えんてらす 1階101・102会議室
- 期日および内容

回	期日	内容
第1回	6月5日(金)	開講式、塩尻市における子育て支援について、発達の道筋
第2回	6月19日(金)	保育の心
第3回	7月3日(金)	発達に応じた子どもへの関わり
第4回	7月24日(金)	心の発達とその問題
第5回	8月7日(金)	多様な発達への理解と援助
第6回	8月26日(水)	子どもの生活と環境
第7回	9月6日(日)	子どもに多い病気とその対応
第8回	9月25日(金)	乳幼児看護の基礎知識
第9回	10月16日(金)	普通救命救急実習
第10回	11月6日(金)	子どもの栄養と食生活
第11回	11月20日(金)	子どもの遊び（講義と演習）
第12回	12月4日(金)	ファミリーサポート事業の概要とその内容（事例発表と演習）、閉講式

- 参加費 無料 ■申込開始日 5月10日(日)
- ※各子育て支援センターに電話でお申し込みください。

## 子育てサポーター養成講座の一部を公開講座で開催します

子育て中の人はもちろんファミリーサポートに興味がある人も、ぜひお気軽にご参加ください。※申し込み方法などの詳細は、右のコード（市ホームページ）をご覧ください。



## 提供会員の声

### 子どもと触れ合う時間が幸せ

数年前、民生委員をやっていた時にファミサポのことを知りました。会員になってからは、1回に2～3時間、赤ちゃんや小さいお子さんを預かることが多いですね。子どもと触れ合う時間は本当に幸せです。事務局の手厚いサポートにより、無理なく安心して活動できています。忙しいお父さんやお母さんのお役に立てればうれしいです。



熊澤 千奈美さん  
（吉田3区）

# サービス利用の流れ



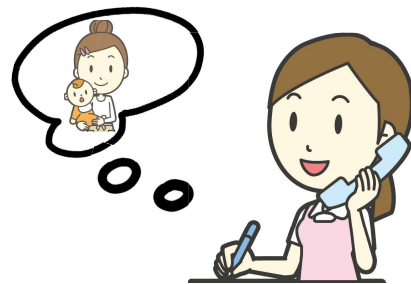
## 1 会員登録

各子育て支援センターで会員登録をします。住所の確認ができるもの（運転免許証など）をお持ちください。



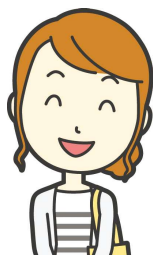
## 2 利用申し込み

利用したい日時や場所を、子育て支援センターに伝えてください。  
※電話でお申し込みください。



## 3 事務局が提供会員を探して紹介

事務局が提供会員の中から要望に応じられる人を探して、依頼会員に連絡します。



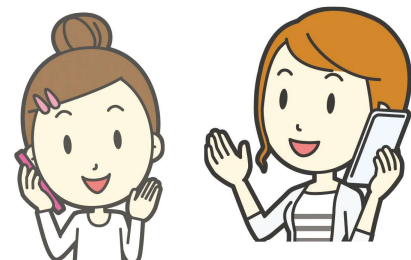
## 6 利用料金の支払い

サポート終了時、提供会員に利用料金を支払って終了となります。



## 5 サービスの提供

打ち合わせ時に決めた日時や場所で、提供会員へ子どもを預けます。



## 4 依頼会員が提供会員へ直接連絡

日時や詳しいサポート内容、連絡事項などを双方でご相談ください。



## 依頼会員の声

### 親戚に預けるような安心感



依頼会員の親子

仕事の時や上の子の保育園行事の時に利用しています。初めは自宅での利用に抵抗がりましたが、提供会員さんの家やえんてらすでも子どもを預かってもらえるので、とても利用しやすいです。提供会員さんは親切な方ばかりで、親戚に預けるような安心感があります。ネットやアプリで予約できるようになれば、さらに使いやすくなりますね。

## 子どもを預ける 依頼会員になるには？

各子育て支援センターで入会を受け付けます。

### 対象

市内在住の生後2カ月～小学生の子どもがいる保護者

### 利用料金（1時間当たり）

利用日時	1人	2人
月～土曜日 7:00～19:00	600円	900円
日曜日、祝日、12月29日～1月3日 および上記利用時間以外	700円	1,050円

### その他の条件

1時間未満の場合	1時間当たりの利用料金	
1時間を超えた場合	30分ごとに半額を加算	
病後児の場合	1時間当たりの料金に100円を加算	
取り消した場合	前日までの取り消し	無料
	当日の取り消し	依頼した料金の半額
	無断取り消し	全額
提供会員の交通費	実費(自家用車の場合は1km当たり37円)	
子どもの食事代(ミルク、おやつ含む)	原則として依頼会員が用意	

※体調不良の場合は、当日の取り消しは無料です。