

【別紙1】

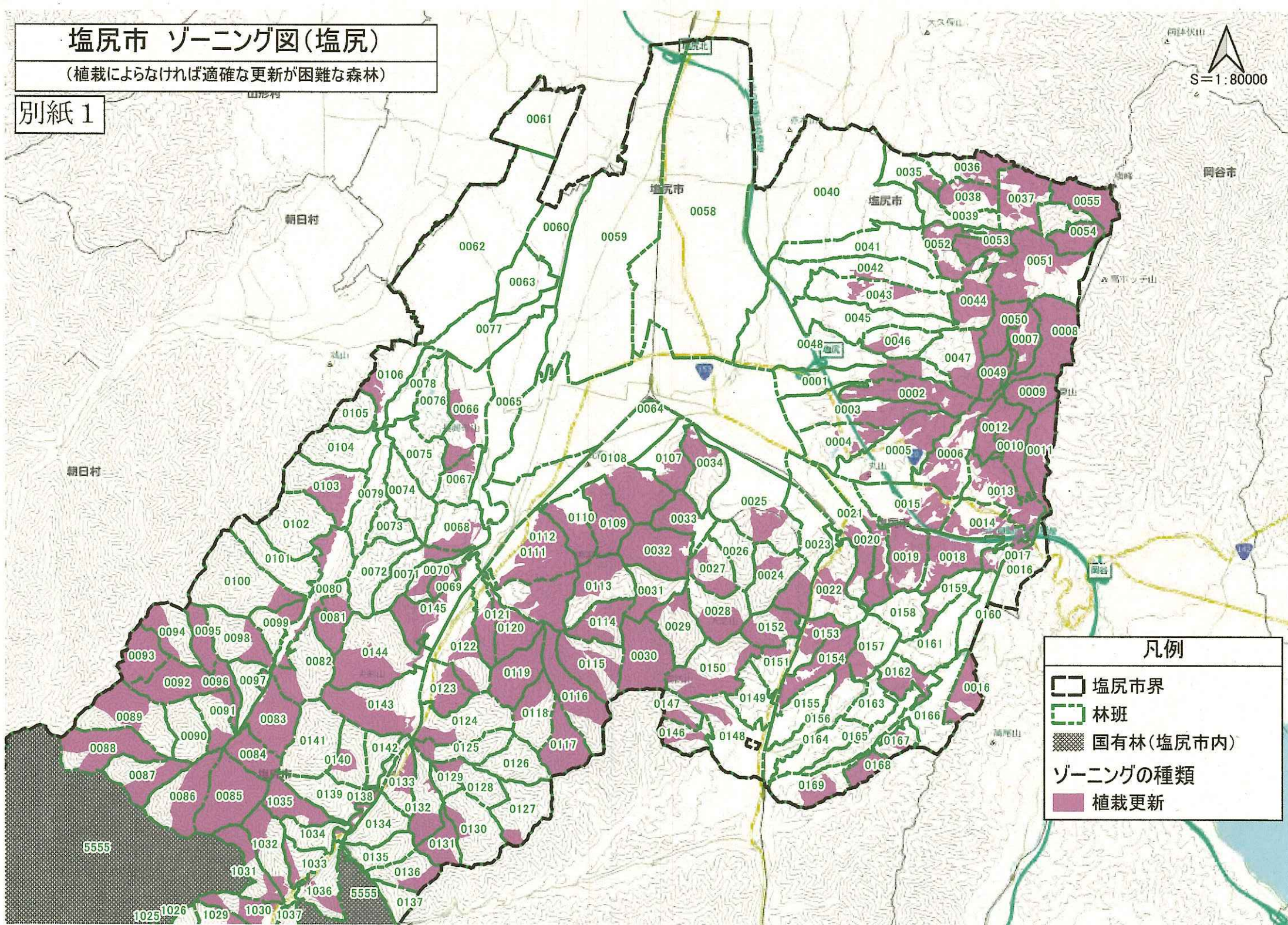
区分	植栽によらなければ適確な更新が困難な森林の所在									面積 (ha)	備考
植栽によらなければ適確な更新が困難な森林の所在	1ト	2イ	2ロ	2ハ	2ニ	2ホ	3イ	3ロ	4ロ		
	4ハ	5ロ	5ハ	5ニ	5ト	6イ	6ハ	6ニ	6ホ		
	6へ	7イ	8イ	8ロ	8ハ	8ニ	8ホ	8へ	9イ		
	9ロ	10イ	11イ	11ロ	11ハ	12イ	12ロ	12ハ	12ニ		
	12ホ	13イ	13ロ	13ハ	13ニ	13ホ	14イ	14ロ	14ハ		
	15ロ	15ハ	16ハ	16ニ	17イ	18イ	18ロ	18ハ	18ニ		
	19イ	19ロ	19ハ	19ニ	19ホ	20イ	20ロ	20ニ	21ロ		
	21ハ	21ニ	22ハ	22ニ	23ハ	24ロ	25ハ	25ニ	27ロ		
	27ニ	28ハ	28ニ	29イ	29へ	30イ	31イ	32イ	32ロ		
	32ハ	32ニ	32ホ	33イ	33ロ	33ハ	34ニ	34ホ	35ロ		
	36ハ	36ニ	37イ	37ロ	38イ	38ニ	38ホ	42イ	43ロ		
	43ハ	44ロ	44ハ	44ニ	44へ	44ト	46ロ	47へ	48ハ		
	49イ	50イ	51イ	51ロ	51ハ	51ニ	52イ	52ロ	52ハ		
	52ニ	53イ	53ハ	54イ	55イ	55ロ	66ロ	66ハ	66ホ		
	67イ	68ホ	68へ	69イ	70ハ	71イ	80ニ	80ホ	80へ		
	80リ	81ロ	81ハ	82ハ	83イ	83ロ	83ハ	83ニ	84イ		
	84ロ	85イ	85ロ	85ハ	85ニ	85ホ	86イ	86ロ	87イ		
	88イ	88ロ	88ニ	88ホ	89ロ	89ハ	89ニ	91イ	91ニ		
	92イ	92ロ	92ハ	93イ	93ロ	93ハ	94イ	95イ	95ロ		
	96イ	98イ	98ニ	99ハ	100イ	103イ	103ロ	106イ	107ロ		
107ハ	108イ	108ロ	108ハ	108ニ	109イ	109ロ	109ハ	109ニ			
110イ	110ロ	110ハ	111イ	111ロ	111ハ	111ニ	111ホ	111へ			
112ロ	112ハ	112ニ	113ハ	113ニ	114イ	114ロ	114ハ	114ホ			
114へ	115ハ	115ホ	115へ	116イ	116ロ	116ハ	116ニ	117イ			
117ロ	117ハ	117ニ	118イ	119イ	119ロ	119ハ	119ニ	120イ			
120ロ	120ハ	121イ	121ロ	122イ	122ハ	123イ	123ロ	124へ			
125イ	127へ	128ニ	130へ	131イ	131ハ	131ニ	132イ	132ハ			
133イ	133ロ	136ハ	138ハ	138ニ	139ニ	140ハ	143イ	143ハ			
144ハ	144ホ	144ト	144リ	144又	145イ	145ロ	145ハ	145ニ			
145ホ	146ロ	147イ	148ロ	150イ	150ハ	150チ	151ハ	152イ			
152ロ	152ホ	153イ	153ロ	153ハ	154イ	154ロ	154ハ	154ニ			
156ニ	157イ	159イ	162イ	162ロ	167ロ	168イ	169ハ	169ニ			
1001イ	1001ロ	1001ハ	1002イ	1002ロ	1002ハ	1002ニ	1002ホ	1003ハ			
1003ニ	1004へ	1005ニ	1005ホ	1005へ	1005ト	1005チ	1006イ	1006ロ			
1006ハ	1007イ	1007ロ	1007ハ	1007ニ	1007ホ	1008ロ	1009イ	1009ハ			
1009ニ	1009ホ	1010イ	1010ロ	1010ハ	1010ト	1010チ	1011イ	1011ロ			
1011ハ	1011へ	1012イ	1012ロ	1012ニ	1012ホ	1013イ	1013ロ	1013ハ			

区分	植栽によらなければ適確な更新が困難な森林の所在	面積 (ha)	備考
植栽によらなければ適確な更新が困難な森林の所在	1013ニ 1013ホ 1013ヘ 1014イ 1014ロ 1014ハ 1014ニ 1014ホ 1014ヘ 1015ニ 1015ホ 1015ト 1016イ 1016ロ 1016ハ 1016ニ 1016ホ 1017イ 1017ロ 1017ハ 1017ニ 1017ホ 1018ロ 1019ハ 1019ニ 1019ホ 1020イ 1020ホ 1021イ 1021ロ 1021ハ 1021ニ 1022イ 1022ロ 1022ハ 1022ホ 1022ヘ 1023イ 1023ロ 1024イ 1024ロ 1024ハ 1024ニ 1024ホ 1024ヘ 1024ト 1024チ 1024リ 1024ヲ 1025イ 1025ロ 1025ハ 1027イ 1028イ 1028ロ 1028ハ 1028ホ 1029イ 1029ニ 1029ホ 1030イ 1030ハ 1030ニ 1030ホ 1031イ 1031ニ 1031ホ 1032ヘ 1032チ 1033イ 1035イ 1035ハ 1035ニ 1035ホ 1035ヘ 1036ハ 1037ヌ 1038ホ 1039イ 1039ハ 1040イ 1040ロ 1042ホ 1042ヘ 1042ト 1042リ 1043イ 1043ロ 1043ハ 1043ニ 1043ホ 1043ヘ 1046イ 1046ホ 1047イ 1047ハ 1047ニ 1047ホ 1047ヘ 1050ニ 1051イ 1051ロ 1051ハ 1052ニ 1054ハ 1054ニ 1055ハ 1055ニ 1056ロ 1056ハ 1056ニ 1056ホ 1057イ 1057ロ 1057ハ 1058ト 1059ロ 1059ハ 1059ヘ 1060ヘ 1061イ 1061ヘ 1061ト 1061チ 1061リ 1061ヌ 1062ハ 1063イ 1063ロ 1063ヘ 1064イ 1064ロ 1064ハ 1064ニ 1064ホ 1065イ 1065ハ 1065ニ 1065ホ 1065ヘ 1065ト 1065チ 1065リ 1066イ 1066ロ 1066ハ 1066ニ 1067ニ 1068イ 1068ホ 1069イ 1069ニ 1070ヘ 1070ト 1070チ 1070リ 1071イ 1071ロ 1071ハ 1071ホ 1072イ 1073イ 1074イ 1074ロ 1075イ		

# 塩尻市 ゾーニング図(塩尻)

(植栽によらなければ適確な更新が困難な森林)

別紙 1



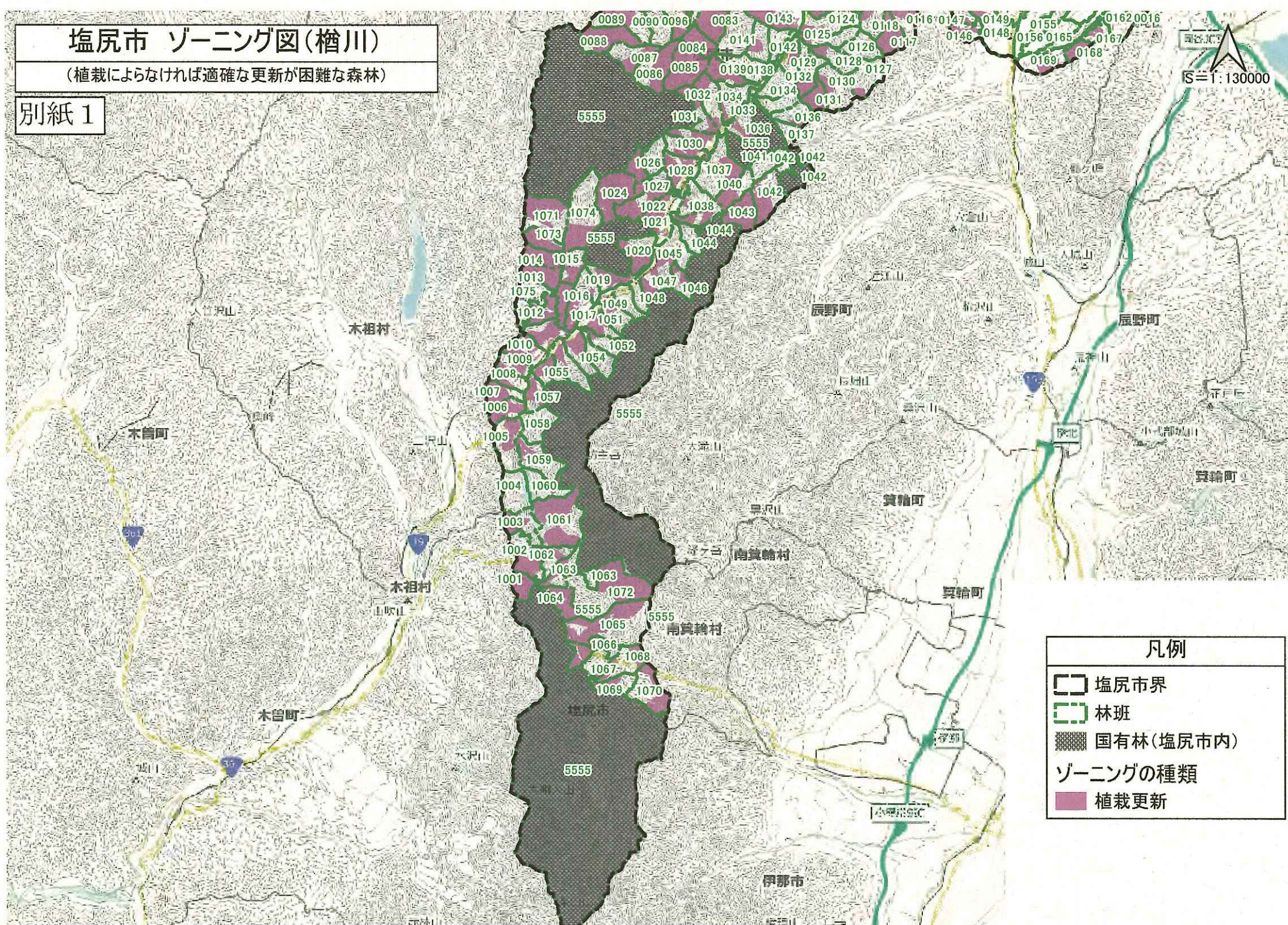
## 凡例

- 塩尻市界
- 林班
- 国有林(塩尻市内)
- ゾーニングの種類
- 植栽更新

# 塩尻市 ゾーニング図(楢川)

(植栽によらなければ適確な更新が困難な森林)

別紙 1



## 凡例

- 塩尻市界
- 林班
- 国有林(塩尻市内)
- ゾーニングの種類
  - 植栽更新

【別紙2】

区分	施業の方法	森林の区域										面積 (ha)																																																																																																																																																																																																																																																																																																																																																																																																																																																																							
水源涵養機能維持増進森林	伐期の延長を推進すべき森林	1 イ	1 ロ	1 ハ	1 ニ	1 ホ	1 ヘ	1 ト	2 イ	2 ロ																																																																																																																																																																																																																																																																																																																																																																																																																																																																									

区分	施業の方法	森林の区域									面積 (ha)
水源涵養機能維持増進森林	伐期の延長を推進すべき森林	127ト	127チ	128イ	128ロ	128ハ	128ニ	129イ	130イ	130ロ	
		130ハ	130ニ	130ホ	130ヘ	132イ	132ロ	132ハ	132ニ	132ホ	
		133イ	133ロ	133ハ	134イ	134ロ	134ハ	135イ	135ロ	135ハ	
		136イ	136ロ	136ハ	137イ	137ロ	138イ	138ロ	138ハ	138ニ	
		139ロ	139ハ	139ニ	140イ	140ロ	140ハ	140ニ	141イ	141ロ	
		141ハ	141ニ	141ホ	141ヘ	141ト	141チ	141リ	142イ	142ロ	
		142ハ	143ロ	143ハ	143ニ	143ホ	144イ	144ロ	144ハ	144ニ	
		144ホ	144ヘ	144ト	144チ	145イ	145ロ	145ハ	145ニ	145ホ	
		146イ	146ロ	146ハ	146ニ	147イ	147ロ	148イ	149イ	149ロ	
		149ハ	150イ	150ロ	150ハ	150ニ	150ホ	150ヘ	150ト	150チ	
		151イ	151ロ	151ハ	151ニ	151ホ	152イ	152ロ	152ハ	152ニ	
		152ホ	153イ	153ロ	153ハ	153ニ	154イ	154ロ	154ハ	154ニ	
		155イ	155ロ	155ハ	155ニ	156イ	156ロ	156ハ	156ニ	156ホ	
		156ヘ	157イ	157ロ	157ハ	157ニ	158イ	158ロ	158ハ	158ニ	
		159イ	159ロ	159ハ	160イ	161ロ	161ハ	161ニ	161ホ	162イ	
		162ロ	162ハ	163イ	163ロ	163ハ	164イ	164ロ	164ハ	165イ	
		165ロ	165ハ	165ニ	166イ	166ロ	166ハ	167イ	167ロ	167ハ	
		168イ	169イ	169ロ	169ハ	169ニ	169ホ	1068イ	1068ロ	1068ハ	
		1068ニ	1068ホ	1069イ	1069ロ	1069ハ	1069ニ	1070イ	1070ロ	1070ハ	
		1070ニ	1070ホ	1070ヘ	1070ト	1070チ	1070リ				

※水源涵養機能維持増進森林の内、伐期の延長を推進すべき森林のみ記載。

【別紙 2-2】

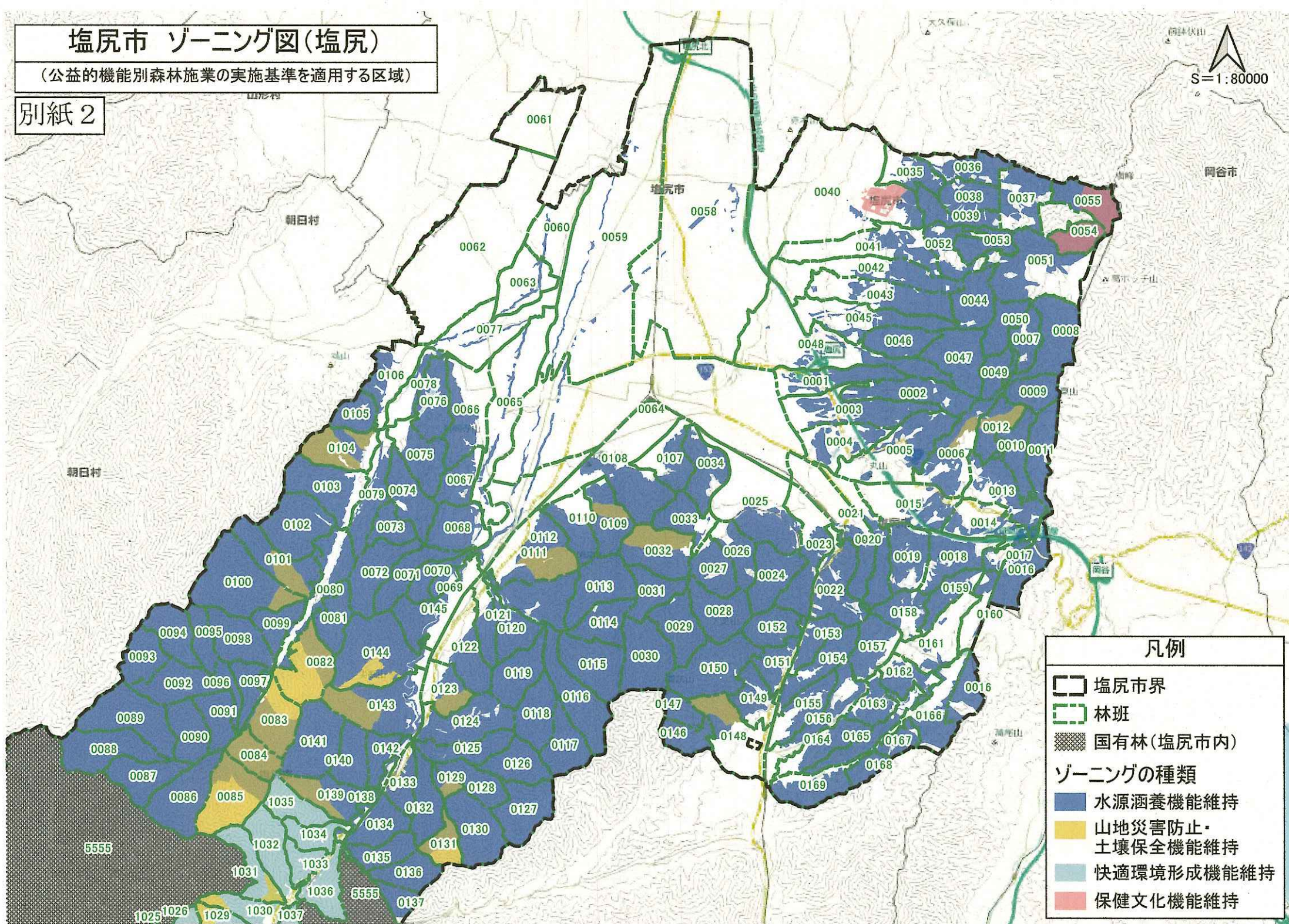
区分	施業の方法	森林の区域	面積 (ha)
山地災害／土壌保全機能維持増進森林	複層林施業を推進すべき森林		
	択伐による複層林施業を推進すべき森林		
	長伐期施業を推進すべき森林	6ホ 12ロ 32ニ 32ホ 82イ 82ロ 82ハ 83イ 83ロ 83ハ 84イ 84ロ 85イ 85ロ 85ハ 85ニ 85ホ 100イ 101ロ 104イ 104ロ 104ニ 109ロ 111ニ 111ホ 123ロ 129ロ 131イ 131ロ 131ハ 131ニ 139イ 143イ 144リ 144ヌ 148ロ 148ハ 1009ニ 1010イ 1010チ 1022ロ 1022ハ 1022ホ 1023イ 1027イ 1027ロ 1028ハ 1028ニ 1029ハ 1030イ 1031イ 1031ニ 1038ホ 1038へ 1044ロ 1045ト 1047ハ 1047ニ 1047ト 1047チ 1048ロ 1048ハ 1052ニ 1053ホ 1056イ 1057ニ	1122.91
快適環境形成機能維持増進森林	複層林施業を推進すべき森林		
	択伐による複層林施業を推進すべき森林		
	長伐期施業を推進すべき森林	1001イ～1009ホ 1010ロ～1010ト 1011イ～1022イ 1022ニ 1022へ 1023ロ 1024イ～1026へ 1028イ 1028ロ 1028ホ～1029ロ 1029ニ 1029ホ 1030ロ～1030へ 1031ロ 1031ハ 1031ホ～1038ニ 1039イ～1044イ 1044ハ～1045へ 1046イ～1047ロ 1047ホ 1047へ 1048イ 1048ニ～1052ハ 1053イ～1053ニ 1054イ～1055チ 1056ロ～1057ハ 1057ホ～1067ホ 1071イ～1075イ	4874.90
保健文化機能維持増進森林	複層林施業を推進すべき森林		
	択伐による複層林施業を推進すべき森林		
	長伐期施業を推進すべき森林	40イ 40ニ 54イ 55ロ	114.80
	特定広葉樹の育成を行う森林施業を推進すべき森林		
林林持その他増進を図るための森林の維持	複層林施業を推進すべき森林		
	択伐による複層林施業を推進すべき森林		
	長伐期施業を推進すべき森林		

※別表 2 の公益的機能別森林のうち長伐期施業を推進すべき森林は重複する。

# 塩尻市 ゾーニング図(塩尻)

(公益的機能別森林施業の実施基準を適用する区域)

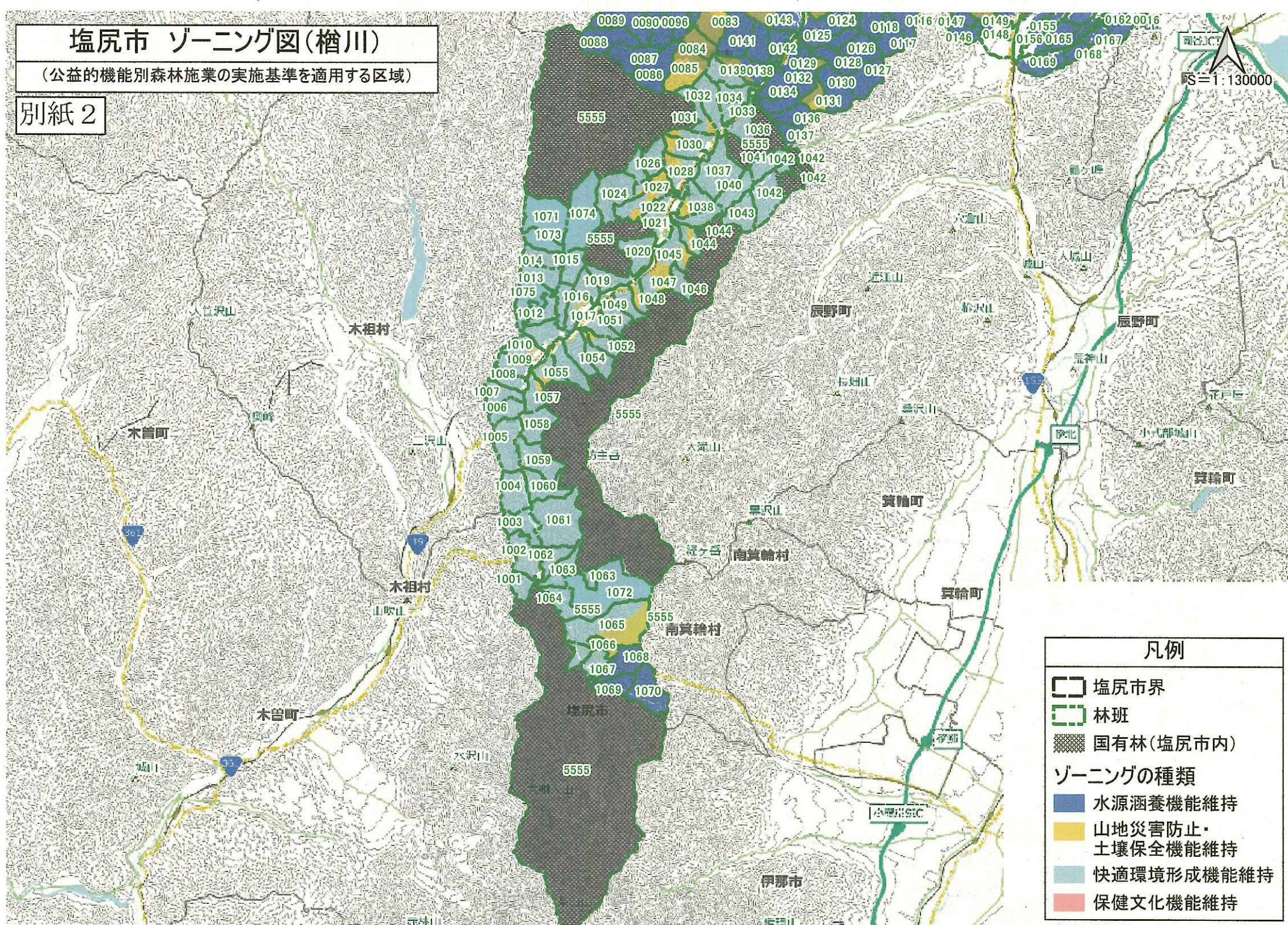
別紙 2



# 塩尻市 ゾーニング図(檜川)

(公益的機能別森林施業の実施基準を適用する区域)

別紙 2



## 凡例

- 塩尻市界
- 林班
- 国有林(塩尻市内)
- ゾーニングの種類**
- 水源涵養機能維持
- 山地災害防止・土壌保全機能維持
- 快適環境形成機能維持
- 保健文化機能維持

【別紙3】

区分	公益的機能との重複	施業の方法	森林の区域															面積 (ha)		
木材生産機能維持増進森林	水源涵養	伐期の延長	1	イ	1	ロ	1	ハ	1	ニ	1	ホ	1	ヘ	1	ト	2	イ	2	ロ
			2	ハ	2	ニ	2	ホ	3	イ	3	ロ	3	ハ	3	ニ	3	ホ	3	ヘ
			4	イ	4	ロ	4	ハ	5	イ	5	ロ	5	ハ	5	ニ	5	ホ	5	ト
			6	イ	6	ロ	6	ハ	6	ニ	6	ヘ	7	イ	8	イ	8	ロ	8	ハ
			8	ニ	8	ホ	8	ヘ	9	イ	9	ロ	10	イ	11	イ	11	ロ	11	ハ
			12	イ	12	ハ	12	ニ	12	ホ	13	イ	13	ロ	13	ハ	13	ニ	13	ホ
			14	イ	14	ロ	14	ハ	15	イ	15	ロ	15	ハ	16	イ	16	ロ	16	ハ
			16	ニ	17	イ	18	イ	18	ロ	18	ハ	18	ニ	19	イ	19	ロ	19	ハ
			19	ニ	19	ホ	20	イ	20	ロ	20	ハ	20	ニ	21	イ	21	ロ	21	ハ
			21	ニ	21	ホ	22	イ	22	ロ	22	ハ	22	ニ	22	ホ	22	ヘ	23	イ
			23	ロ	23	ハ	24	イ	24	ロ	24	ハ	24	ニ	24	ホ	25	イ	25	ロ
			25	ハ	25	ニ	25	ホ	26	イ	26	ロ	26	ハ	26	ニ	27	イ	27	ロ
			27	ハ	27	ニ	28	イ	28	ロ	28	ハ	28	ニ	28	ホ	29	イ	29	ロ
			29	ハ	29	ニ	29	ホ	29	ヘ	30	イ	31	イ	31	ロ	31	ハ	31	ニ
			32	イ	32	ロ	32	ハ	33	イ	33	ロ	33	ハ	33	ニ	34	イ	34	ロ
			34	ハ	34	ニ	34	ホ	35	イ	35	ロ	35	ハ	35	ニ	36	イ	36	ロ
			36	ハ	36	ニ	36	ホ	37	イ	37	ロ	38	イ	38	ロ	38	ハ	38	ニ
			38	ホ	39	イ	39	ロ	39	ハ	39	ニ	39	ホ	40	ロ	40	ハ	40	ホ
			41	イ	41	ロ	41	ハ	41	ニ	41	ホ	42	イ	42	ロ	42	ハ	42	ニ
			43	イ	43	ロ	43	ハ	43	ニ	43	ホ	43	ヘ	44	イ	44	ロ	44	ハ
			44	ニ	44	ホ	44	ヘ	44	ト	45	イ	45	ロ	45	ハ	45	ニ	45	ホ
			45	ヘ	45	ト	46	イ	46	ロ	46	ハ	46	ニ	46	ホ	47	イ	47	ロ
			47	ハ	47	ニ	47	ホ	47	ヘ	48	イ	48	ロ	48	ハ	48	ニ	49	イ
			50	イ	51	イ	51	ロ	51	ハ	51	ニ	52	イ	52	ロ	52	ハ	52	ニ
			53	イ	53	ロ	53	ハ	55	イ	58	イ	58	ハ	58	ニ	58	ホ	59	イ
			59	ロ	59	ハ	60	イ	63	イ	64	イ	64	ロ	64	ハ	65	イ	65	ロ
			65	ハ	66	イ	66	ロ	66	ハ	66	ニ	66	ホ	67	イ	67	ロ	67	ハ
			67	ニ	68	イ	68	ロ	68	ハ	68	ニ	68	ホ	68	ヘ	69	イ	70	イ
70	ロ	70	ハ	70	ニ	71	イ	71	ロ	71	ハ	71	ニ	72	イ	72	ロ			
72	ハ	72	ニ	73	イ	73	ロ	74	イ	74	ロ	74	ハ	74	ニ	74	ホ			
75	イ	75	ロ	75	ハ	76	イ	76	ロ	76	ハ	76	ニ	76	ホ	77	イ			
77	ロ	77	ハ	77	ニ	78	イ	78	ロ	78	ハ	79	イ	79	ロ	79	ハ			
79	ニ	80	イ	80	ロ	80	ハ	80	ニ	80	ホ	80	ヘ	80	ト	80	チ			
80	リ	81	イ	81	ロ	81	ハ	83	ニ	86	イ	86	ロ	86	ハ	87	イ			
87	ロ	88	イ	88	ロ	88	ハ	88	ニ	88	ホ	89	イ	89	ロ	89	ハ			
89	ニ	89	ホ	89	ヘ	89	ト	89	チ	89	リ	90	イ	90	ロ	90	ハ			
91	イ	91	ロ	91	ハ	91	ニ	92	イ	92	ロ	92	ハ	93	イ	93	ロ			
93	ハ	94	イ	94	ロ	95	イ	95	ロ	96	イ	97	イ	97	ロ	97	ハ			
98	イ	98	ロ	98	ハ	98	ニ	99	イ	99	ロ	99	ハ	100	ロ	100	ハ			
100	ニ	100	ホ	100	ヘ	100	ト	101	イ	101	ハ	102	イ	102	ロ	102	ハ			
103	イ	103	ロ	103	ハ	103	ニ	104	ハ	105	イ	105	ロ	105	ハ	105	ニ			
106	イ	106	ロ	107	イ	107	ロ	107	ハ	108	イ	108	ロ	108	ハ	108	ニ			
108	ホ	109	イ	109	ハ	109	ニ	110	イ	110	ロ	110	ハ	111	イ	111	ロ			
111	ハ	111	ヘ	112	イ	112	ロ	112	ハ	112	ニ	112	ホ	112	ヘ	113	イ			
113	ロ	113	ハ	113	ニ	113	ホ	113	ヘ	114	イ	114	ロ	114	ハ	114	ニ			
114	ホ	114	ヘ	115	イ	115	ロ	115	ハ	115	ニ	115	ホ	115	ヘ	116	イ			
116	ロ	116	ハ	116	ニ	116	ホ	117	イ	117	ロ	117	ハ	117	ニ	118	イ			
118	ロ	118	ハ	118	ニ	119	イ	119	ロ	119	ハ	119	ニ	120	イ	120	ロ			
120	ハ	121	イ	121	ロ	122	イ	122	ロ	122	ハ	123	イ	124	イ	124	ロ			
124	ハ	124	ニ	124	ホ	124	ヘ	125	イ	125	ロ	125	ハ	125	ニ	126	イ			
126	ロ	126	ハ	126	ニ	127	イ	127	ロ	127	ハ	127	ニ	127	ホ	127	ヘ			

9752.16



区分	公益的機能との重複	施業の方法	森林の区域	面積 (ha)		
木材生産機能維持増進森林	快適環境形成	長伐期施業	1015ト 1016イ 1016ロ 1016ハ 1016ニ 1016ホ 1017イ 1017ロ 1017ハ 1017ニ 1017ホ 1018イ 1018ロ 1018ハ 1018ニ 1018ホ 1019イ 1019ロ 1019ハ 1019ニ 1019ホ 1020イ 1020ロ 1020ハ 1020ニ 1020ホ 1021イ 1021ロ 1021ハ 1021ニ 1021ホ 1022イ 1022ニ 1022ハ 1023ロ 1024イ 1024ロ 1024ハ 1024ニ 1024ホ 1024ヘ 1024ト 1024チ 1024リ 1024ヌ 1024ル 1024ヲ 1025イ 1025ロ 1025ハ 1026イ 1026ロ 1026ハ 1026ニ 1026ホ 1026ヘ 1028イ 1028ロ 1028ホ 1028ヘ 1028ト 1029イ 1029ロ 1029ニ 1029ホ 1030ロ 1030ハ 1030ニ 1030ホ 1030ヘ 1031ロ 1031ハ 1031ホ 1032イ 1032ロ 1032ハ 1032ニ 1032ホ 1032ヘ 1032ト 1032チ 1033イ 1033ロ 1033ハ 1033ニ 1034イ 1034ロ 1034ハ 1034ニ 1034ホ 1035イ 1035ロ 1035ハ 1035ニ 1035ホ 1035ヘ 1036イ 1036ロ 1036ハ 1036ニ 1037イ 1037ロ 1037ハ 1037ニ 1037ホ 1037ヘ 1037ト 1037チ 1037リ 1037ヌ 1038イ 1038ロ 1038ハ 1038ニ 1039イ 1039ロ 1039ハ 1039ニ 1040イ 1040ロ 1040ハ 1040ニ 1040ホ 1041イ 1041ロ 1041ハ 1041ニ 1041ホ 1041ヘ 1042イ 1042ロ 1042ハ 1042ニ 1042ホ 1042ヘ 1042ト 1042チ 1042リ 1043イ 1043ロ 1043ハ 1043ニ 1043ホ 1043ヘ 1044イ 1044ハ 1045イ 1045ロ 1045ハ 1045ニ 1045ホ 1045ヘ 1046イ 1046ロ 1046ハ 1046ニ 1046ホ 1047イ 1047ロ 1047ホ 1047ヘ 1048イ 1048ニ 1049イ 1049ロ 1049ハ 1049ニ 1049ホ 1050イ 1050ロ 1050ハ 1050ニ 1050ホ 1050ヘ 1050ト 1051イ 1051ロ 1051ハ 1051ニ 1052イ 1052ロ 1052ハ 1053イ 1053ロ 1053ハ 1053ニ 1054イ 1054ロ 1054ハ 1054ニ 1055イ 1055ロ 1055ハ 1055ニ 1055ホ 1055ヘ 1055ト 1055チ 1056ロ 1056ハ 1056ニ 1056ホ 1056ヘ 1057イ 1057ロ 1057ハ 1057ホ 1058イ 1058ロ 1058ハ 1058ニ 1058ホ 1058ヘ 1058ト 1059イ 1059ロ 1059バ 1059ニ 1059ホ 1059ヘ 1060イ 1060ロ 1060ハ 1060ニ 1060ホ 1060ヘ 1060ト 1061イ 1061ロ 1061ハ 1061ニ 1061ホ 1061ヘ 1061ト 1061チ 1061リ 1061ヌ 1062イ 1062ロ 1062ハ 1062ニ 1063イ 1063ロ 1063ハ 1063ニ 1063ホ 1063ヘ 1063ト 1064イ 1064ロ 1064ハ 1064ニ 1064ホ 1065イ 1065ロ 1065ハ 1065ニ 1065ホ 1065ヘ 1065ト 1065チ 1065リ 1066イ 1066ロ 1066ハ 1066ニ 1067イ 1067ロ 1067ハ 1067ニ 1067ホ 1071イ 1071ロ 1071ハ 1071ニ 1071ホ 1072イ 1073イ 1074イ 1074ロ 1075イ			
			保健文化	複層林施業		
				択伐による複層林施業		
				長伐期施業	40 イ 40 ニ 54 イ 55 ロ	114.80
その他公益的機能	複層林施業					

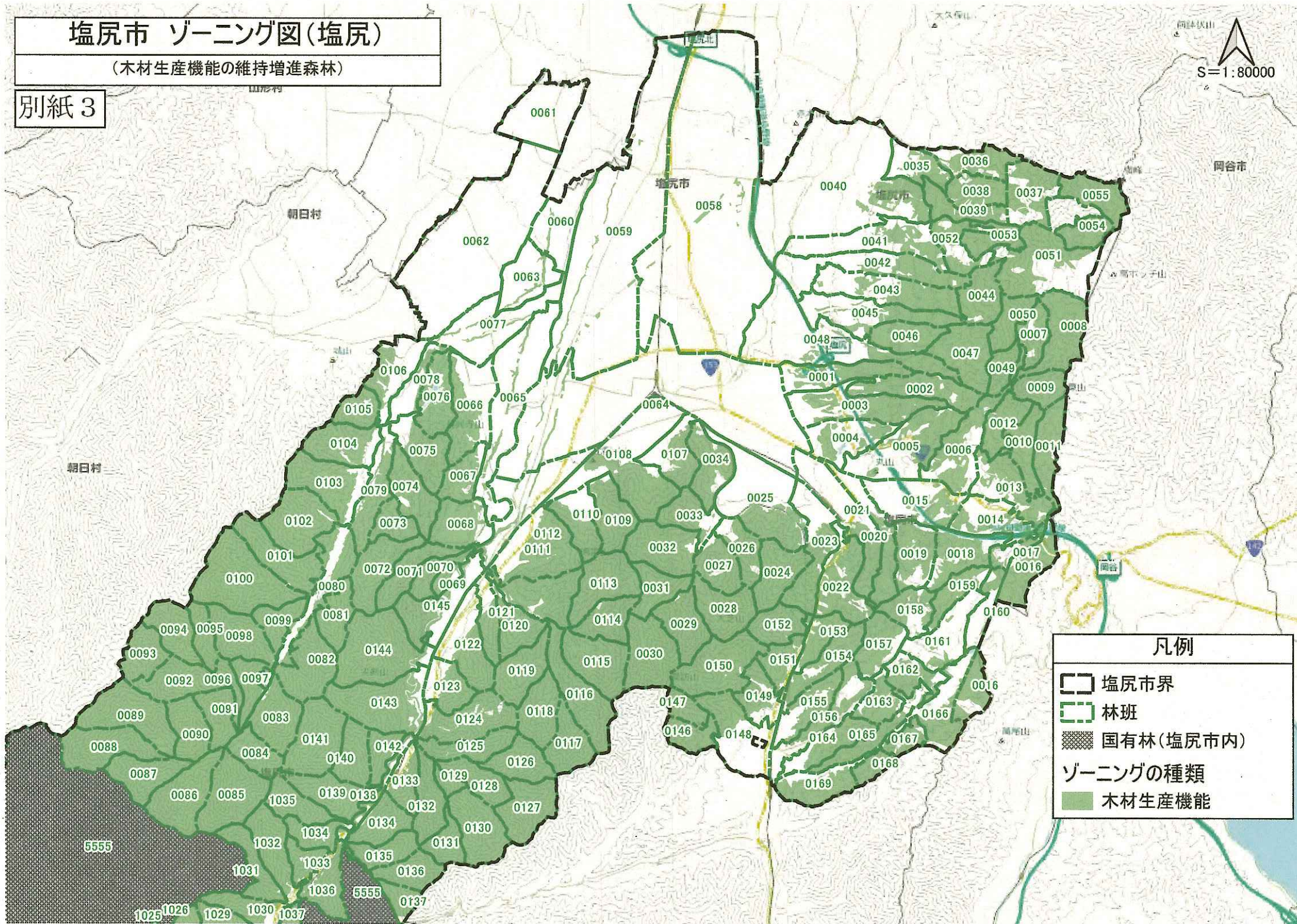
区分	公益的機能との重複	施業の方法	森林の区域	面積 (ha)
木材生産機能維持増進森林	その他公益的機能	択伐による複層林施業		
		長伐期施業		

# 塩尻市 ゾーニング図(塩尻)

(木材生産機能の維持増進森林)

別紙 3

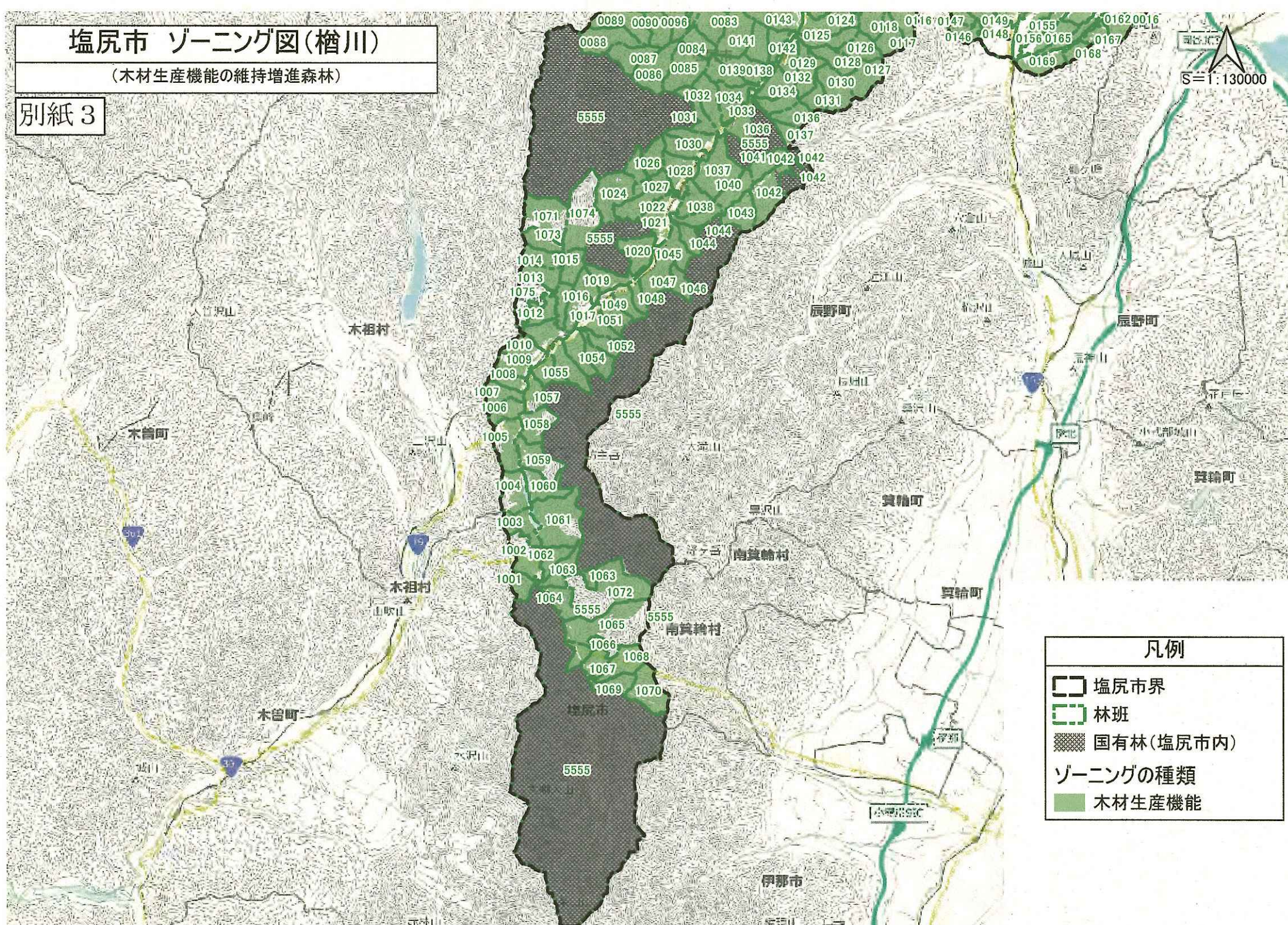
S=1:80000



# 塩尻市 ゾーニング図(楡川)

(木材生産機能の維持増進森林)

別紙 3



## 凡例

- 塩尻市界
- 林班
- 国有林(塩尻市内)
- ゾーニングの種類
  - 木材生産機能

【別紙4】

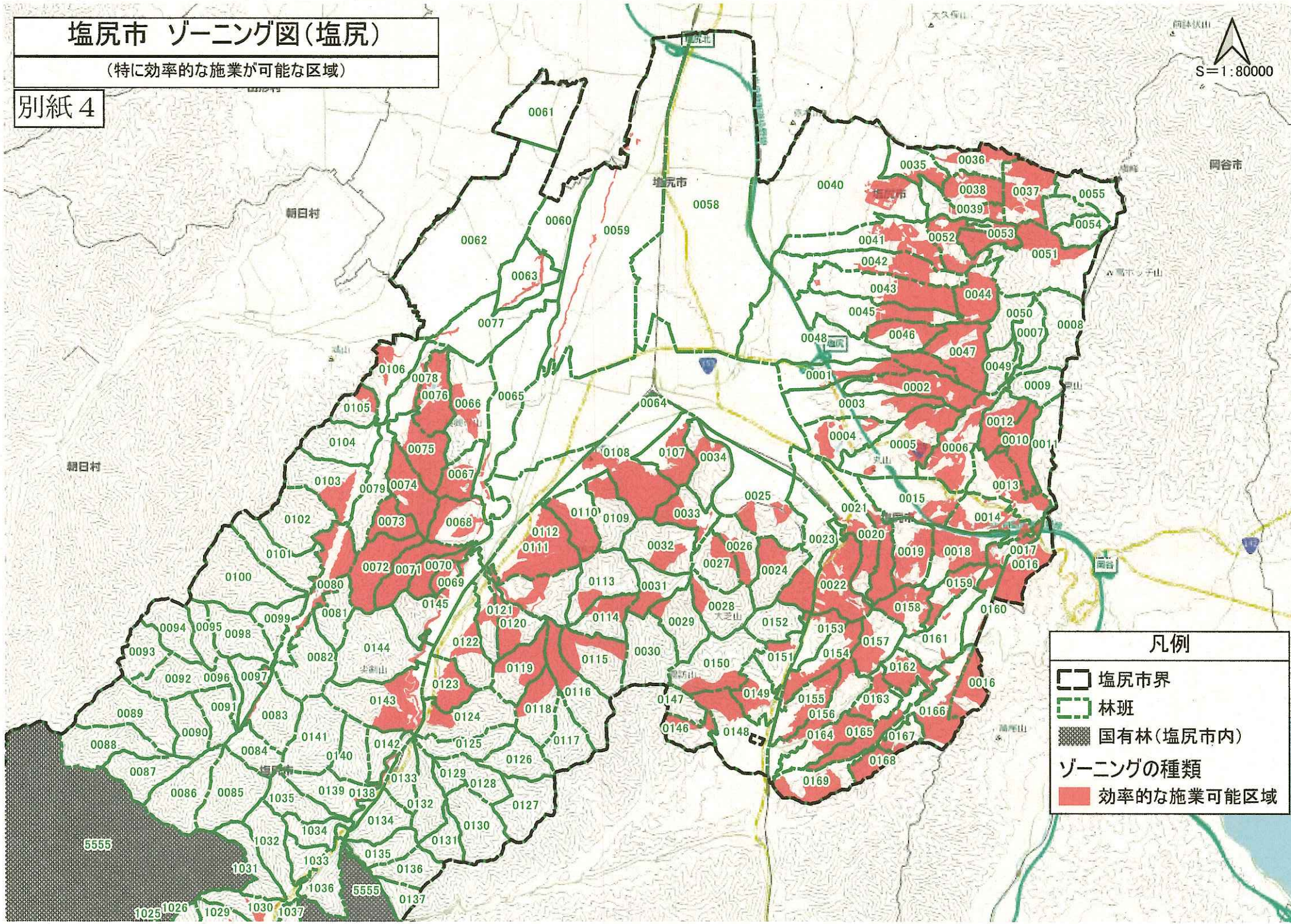
区分	公益的機能との重複	施業の方法	森林の区域										面積 (ha)																																																																																																																																																																																																																																																																																																																																																																																																																																															
木材生産機能維持増進森林	特に効率的な施業が可能な区域	別表1または別表2に準じる ※人工林については、原則として、主伐後には植栽による更新を行うこと。(天然更新可能と判断される場合を除く)天然更新を検討する場合は、現地状況及び当該区域の設定条件等を踏まえた上で、市や松本地域振興局の林業普及指導員等に相談すること。	1ニ	1ト	2ロ	2ハ	2ニ	2ホ	3イ	4イ	4ロ	5ロ	5ハ	5ホ	5ト	6イ	6ハ	6ホ	6ヘ	10イ																																																																																																																																																																																																																																																																																																																																																																																																																																								

# 塩尻市 ゾーニング図(塩尻)

(特に効率的な施業が可能な区域)

別紙 4

S=1:80000



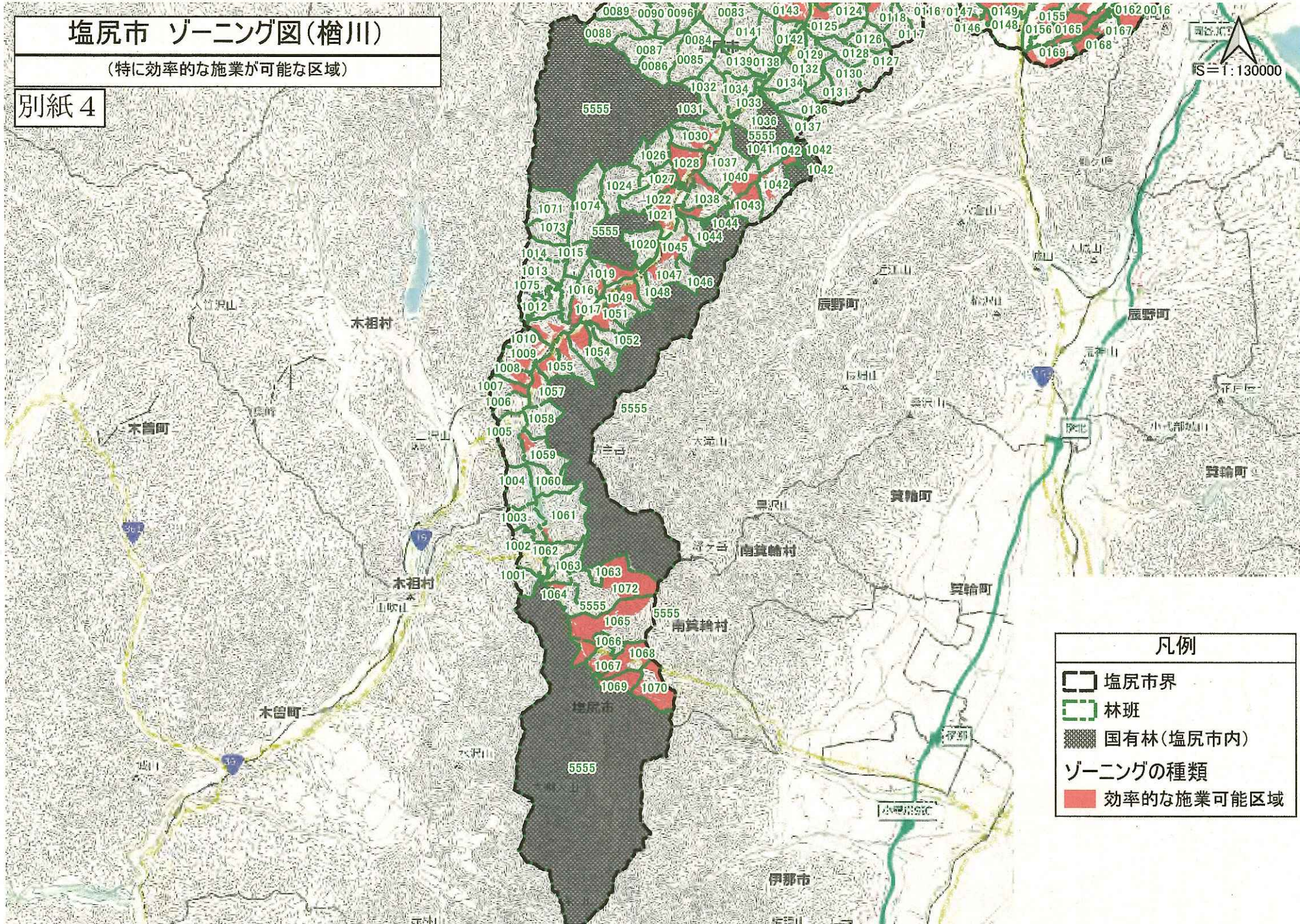
## 凡例

- 塩尻市界
- 林班
- 国有林(塩尻市内)
- ゾーニングの種類
- 効率的な施業可能区域

# 塩尻市 ゾーニング図(檜川)

(特に効率的な施業が可能な区域)

別紙 4



## 凡例

- 塩尻市界
- 林班
- 国有林(塩尻市内)
- ゾーニングの種類
  - 効率的な施業可能区域

【別紙5】

基幹路網の整備計画

開設拡張別	種別	区分	路線名	延長	利用区域 面積	前半5 ヶ年 計画 対象	優先 箇所	対 図 番 号	路線番号	備考	
開設 (新設)	自動車道	林道	糠沢	500	68			-	40062	旧檜川村	
					((6)) (316)						
			桑崎	200	274	○		4	2082	旧檜川村	
			尻平沢	400	131			-	4991	旧檜川村	
			長瀬	400	150			-	40063	旧檜川村	
			橋戸	400	46			-	3247	旧檜川村	
			羽淵	400	231			-	k0004	旧檜川村	
計			計6路線	2,300							
			前期	200							
			後期	2,100							

開設拡張別	種別	区分	路線名	延長	利用区域 面積	前半5 ヶ年 計画 対象	優先 箇所	対 図 番 号	路線番号	備考	
開設 (改築)	自動車道	林業専用道	片丘南部	1,880	279	○	○	8	3118		
			大塚	1,100	50	○	○	1	1405		
計			計2路線	2,980							
			前期	2,980							
			後期	0							

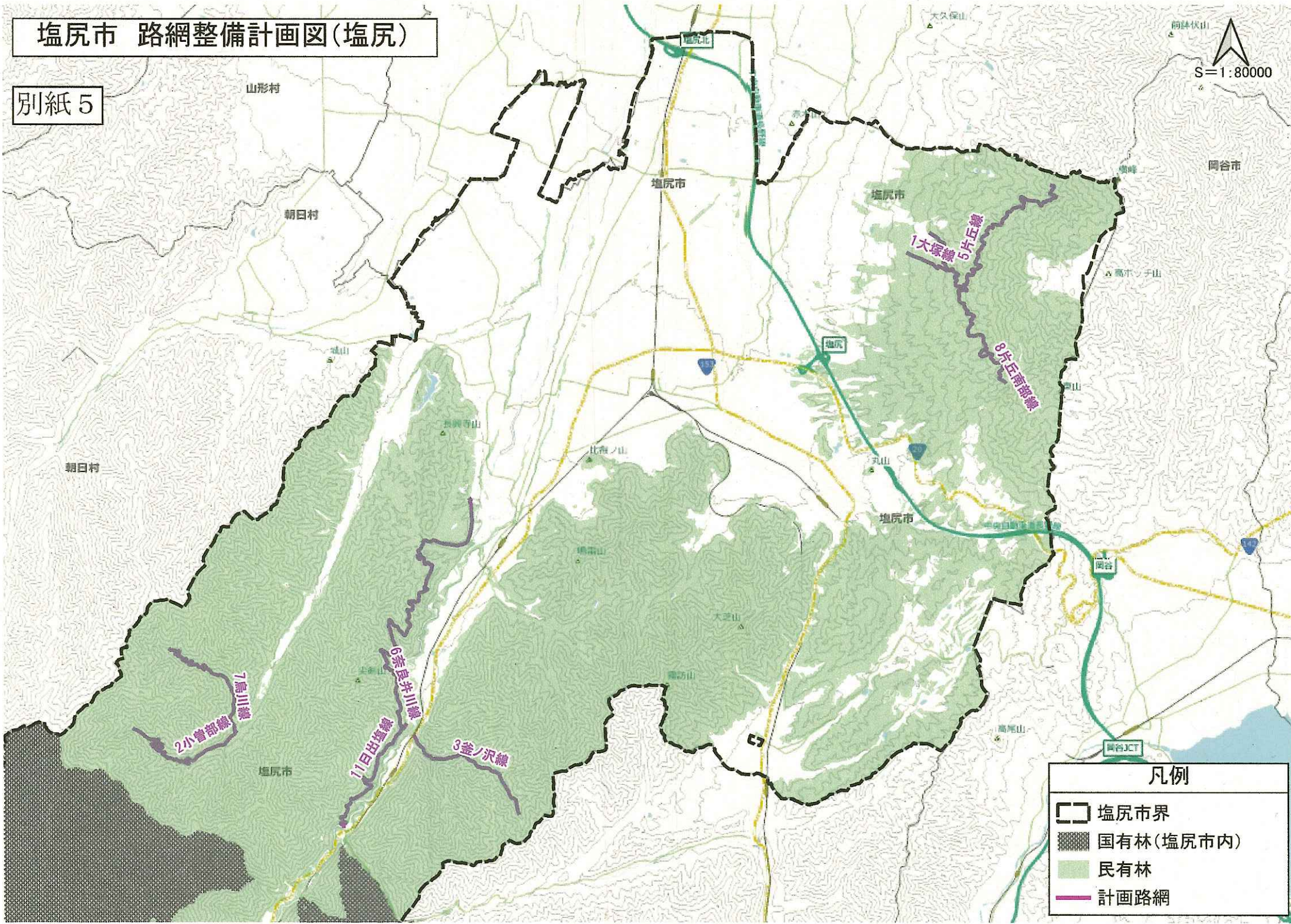
開設拡張別	種別	区分	路線名	延長	利用区域面積	前半5 ヶ年 計画 対象	優先 箇所	対 図 番 号	路線番号	備考
拡張 (改良)	自動車道	林道	奈良井川	(10) 2,000	696	○		6	2218	局部改良 法面保全
			小曾部	(2) 12	663	○	○	2	2066	局部改良(橋)
			片丘	(2) 316	635	○		5	2106	局部改良
			片丘南部	(10) 500	279	○	○	8	3118	局部改良 法面保全
			烏川	(10) 300	329			7	3098	局部改良
			日出塩	(7) 300	182		○	10	4974	法面保全
			桑崎	(7) 200	((11)) (91) 295	○		4	2082	局部改良(橋) 法面保全 局部改良 旧檜川村
			天照沢	(4) 200	(81) 147			9	3497	法面保全 局部改良 旧檜川村
			釜ノ沢	(3) 150	529	○	○	3	2069	局部改良 法面保全
計		計9路線 計55箇所 前期 後期	3,978 3,178 800							

開設拡張別	種別	区分	路線名	延長	利用区域面積	前半5 ヶ年 計画 対象	優先 箇所	対 図 番 号	路線番号	備考
拡張 (舗装)	自動車道	林道	奈良井川	1,000	696		○	6	2218	
			小曾部	1,200	663	○	○	2	2066	
			片丘	3,000	303			5	2106	
			片丘南部	1,500	279	○		8	3118	
			桑崎	1,000	((6)) (316) 274			4	2082	旧檜川村
計		計5路線 前期 後期	7,700 2,700 5,000							

# 塩尻市 路網整備計画図(塩尻)

別紙 5

S=1:80000

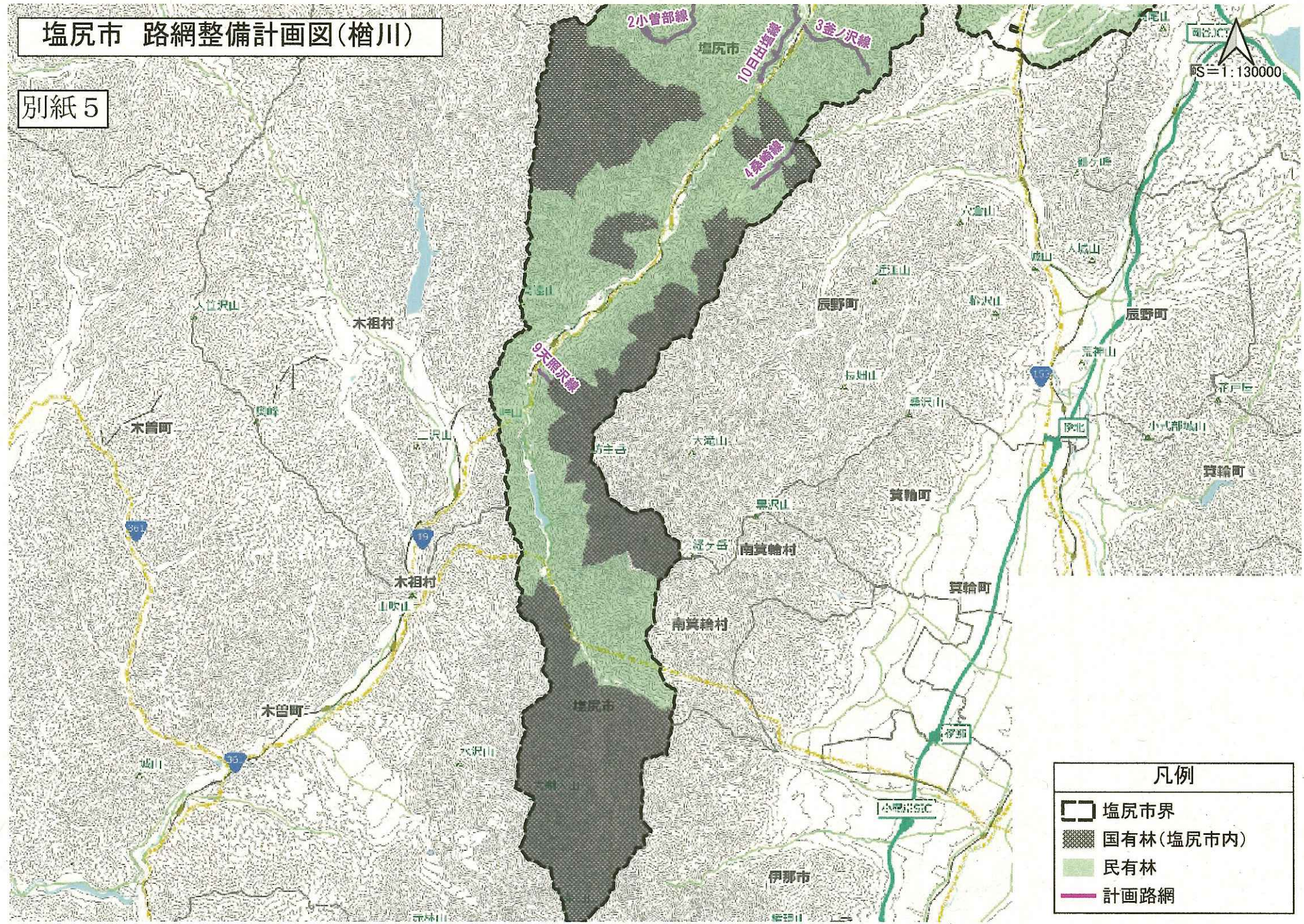


## 凡例

- 塩尻市界
- 国有林(塩尻市内)
- 民有林
- 計画路網

# 塩尻市 路網整備計画図(楢川)

別紙 5



縮尺 1:130000

凡例	
	塩尻市界
	国有林(塩尻市内)
	民有林
	計画路網

【別紙6】

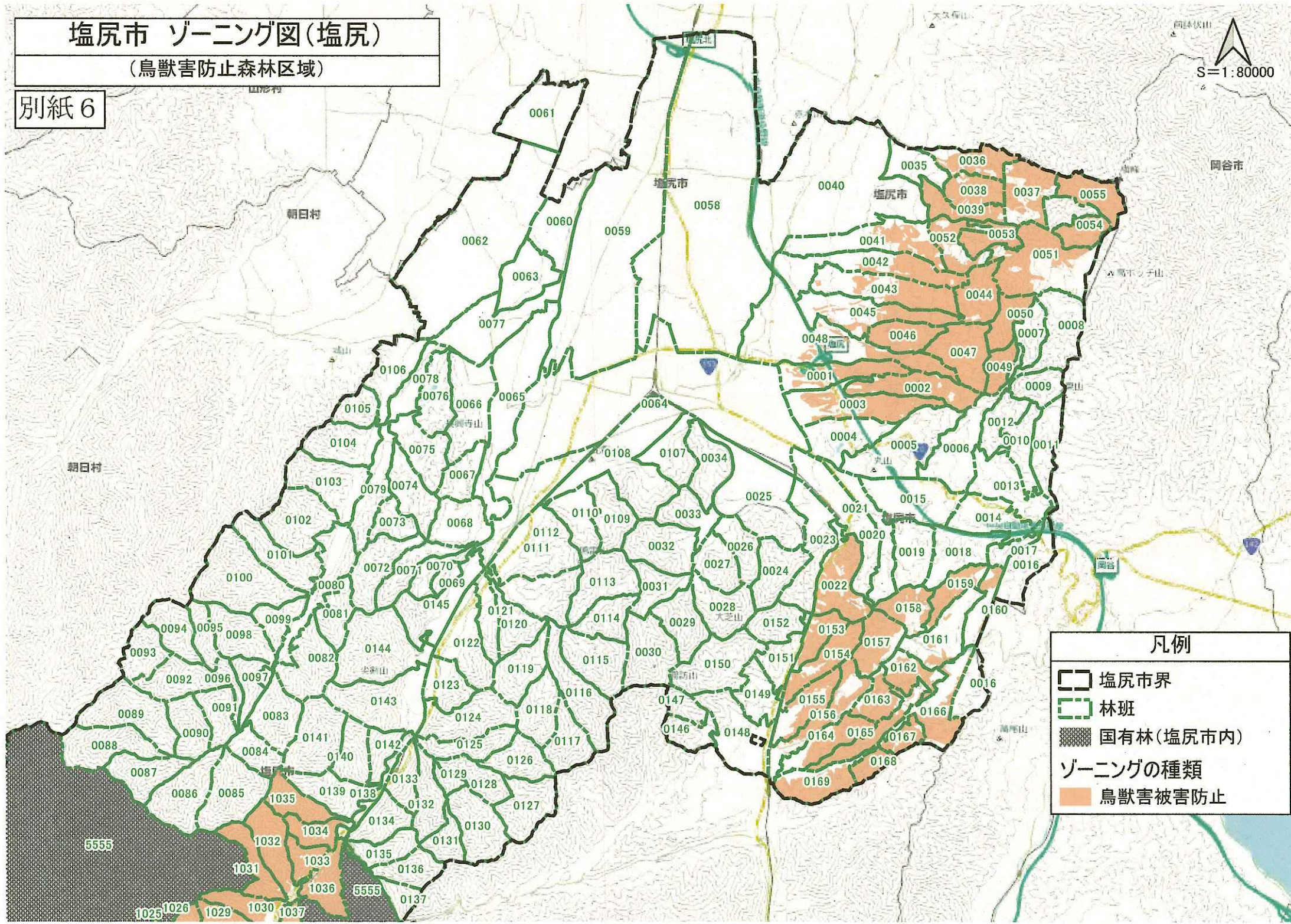
対象鳥獣の種類	森林の区域							面積 (ha)
ニホンジカ	1	~	3	22	36	~	39	7670.21
	41	~	55	153	~	169		
	1001	~	1075					

# 塩尻市 ゾーニング図(塩尻)

(鳥獣害防止森林区域)

別紙 6

S=1:80000



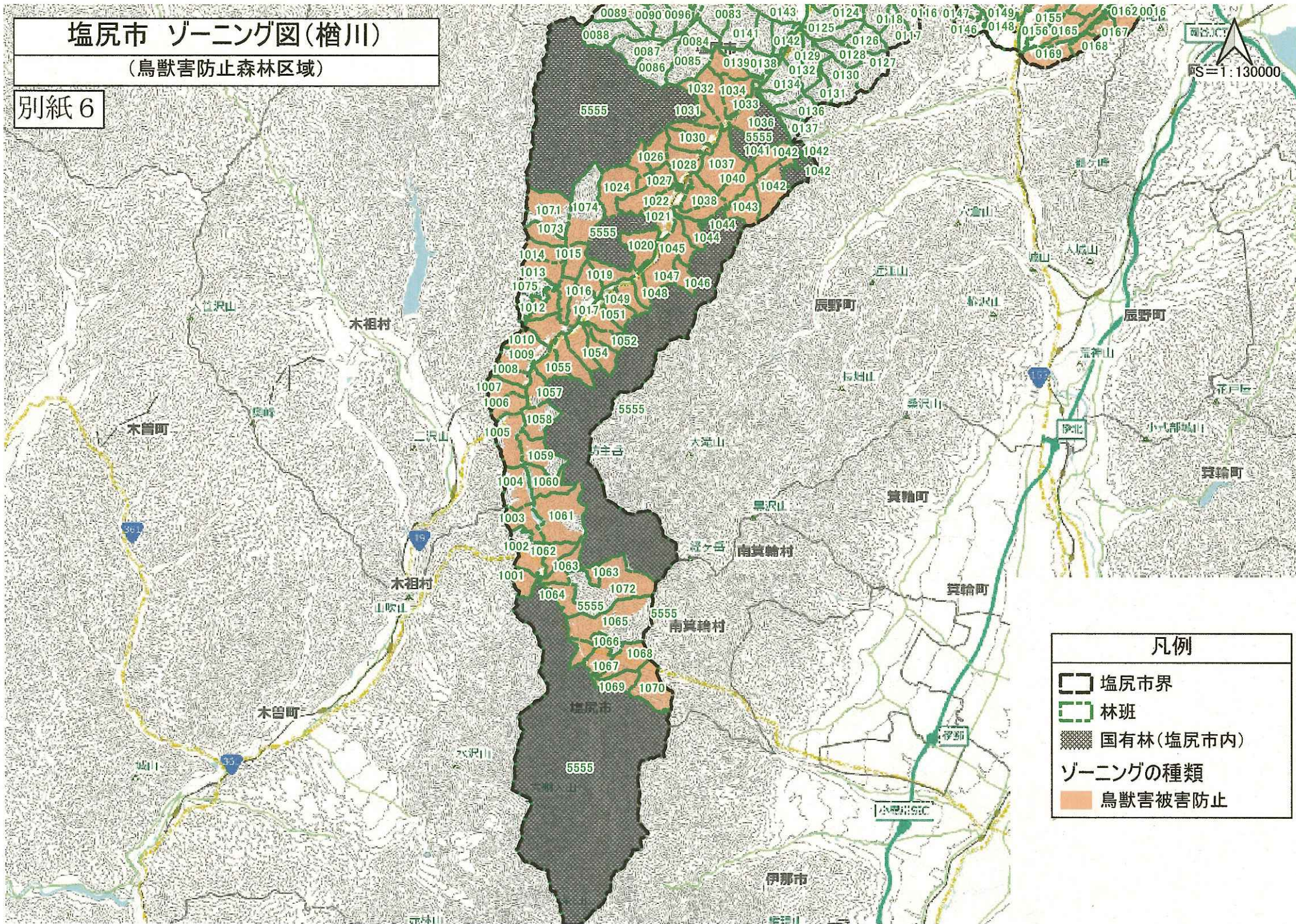
## 凡例

- 塩尻市界
- 林班
- 国有林(塩尻市内)
- ゾーニングの種類
- 鳥獣害被害防止

# 塩尻市 ゾーニング図(檜川)

(鳥獣害防止森林区域)

別紙 6



## 凡例

- 塩尻市界
- 林班
- 国有林(塩尻市内)
- ゾーニングの種類
  - 鳥獣害被害防止