

申し込みが不要な講座

※対象年齢 0～3歳(年少にあがる前まで) 市外の方も参加できます

両センター共通

両館交互に毎月1回開催 14:00～ はじめての子育て支援センター

はじめてさん大歓迎!どんな場所?何を?見学だけでもOKです。登録や利用の仕方、プレイルームでの遊び方などを職員と一緒にお手伝いします。

月	5	6	7	8	9	10	11	12	1	2
塩	21日 (木)		21日 (火)		18日 (金)		20日 (金)		21日 (木)	
北		19日 (金)		20日 (木)		20日 (火)		22日 (火)		19日 (金)

両館で毎月1回開催 10:30～10:45

おはなし玉手箱

職員による月1回の『お楽しみ会』 大型絵本やパネルシアター、季節の歌など、毎月ちがうおはなしや遊びに出会えます。

月	4	5	6	7	8	9	10	11	12	1	2	3
塩	20日 (月)	18日 (月)	15日 (月)	23日 (木)	17日 (月)	14日 (月)	19日 (月)	16日 (月)	25日 (金)	18日 (月)	19日 (金)	15日 (月)
北	17日 (金)	8日 (金)	12日 (金)	10日 (金)	6日 (木)	3日 (木)	2日 (金)	6日 (金)	11日 (金)	8日 (金)	5日 (金)	4日 (木)

毎月1回開催 10:15～10:30

乳幼児向けおはなし会

塩尻図書館の司書さんや、「塩尻市市民読書の会」のみなさんによるおはなし会です。

4	5	6	7	8	9	10	11	12	1	2	3
14日 (火)	12日 (火)	9日 (火)	7日 (火)	4日 (火)	8日 (火)	6日 (火)	10日 (火)	8日 (火)	12日 (火)	2日 (火)	2日 (火)

年5回開催 9:00～

みんなあつまれ!(制作)

お子さんと一緒に、簡単な制作あそびができます。

5	7	9	11	2
28日 (木)	31日 (金)	24日 (木)	26日 (木)	25日 (木)

毎週月・火・木・金開催 10:30～10:45

おはなしアイアイ

塩尻図書館の司書さんによる絵本の読み聞かせです。

毎月1回開催 10:30～10:45

おはなしトントン

広丘図書館の司書さんや、「塩尻市市民読書の会」のみなさんによるおはなし会です。

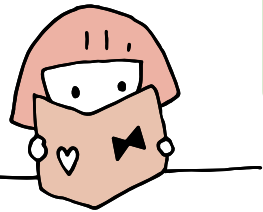
4	5	6	7	8	9	10	11	12	1	2	3
8日 (水)	13日 (水)	3日 (水)	1日 (水)	5日 (水)	2日 (水)	7日 (水)	4日 (水)	2日 (水)	6日 (水)	3日 (水)	3日 (水)

毎月1回開催 10:15～11:00

こみおばちゃんのわらべうた

歌い継がれてきた「わらべうた」は、子どもたちの耳にも心地よく、すうっとなじみます。絵本や手遊びを紹介してもらい、楽しい時間を過ごしましょう。

4	5	6	7	8	9	10	11	12	1	2	3
23日 (木)	21日 (木)	16日 (火)	16日 (木)	20日 (木)	17日 (木)	22日 (木)	17日 (火)	15日 (火)	21日 (木)	18日 (木)	12日 (金)



塩尻市 子育て支援センター (えんぱーく)

北部 子育て支援センター (えんてらす)