

# 令和8年度 事業内容・講座のごあんない

各講座の詳細については、申し込み時期に合わせ広報しおじりまたは子育て支援センターホームページ、子育て支援センター通信「ほかほか」、館内チラシなどでお知らせいたします。講座へのお申し込みは、ながの電子申請よりお手続きください。



子育て支援センター・  
こども広場  
ホームページ

## 申し込みが必要な講座

## ※塩尻市民の方

**塩** 塩尻市子育て支援センター(えんぱーく)  
**北** 北部子育て支援センター(えんてらす)

### 対象

#### 3～11か月児

年2回開催  
**ここにこだっこの会**  
2回で1コース 年3回開催  
何して遊べばいい?が解決します。ふれあい遊びと手作りおもちゃで、0歳の毎日をもっと楽しく。

	Aコース	Bコース	Cコース
<b>塩</b>	6/1(月)・18(木)		2/1(月)・15(月)
<b>北</b>		9/4(金)・18(金)	

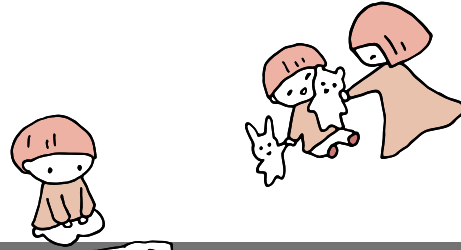
年2回開催  
**ここにこだっこの会**  
**スペシャル**  
お父さん、お母さん、お子さんの3人で参加! 3人で遊んで3人で遊ぶ、親子体験講座です。

	1回目	2回目
<b>塩</b>	8/1(土)	
<b>北</b>		11/28(土)

#### 1歳児

年3回開催  
**ぷくぷくほっぺの会**  
～あつまれ1歳児さん～  
1歳児の今にぴったりな、遊びと子育てのヒントを紹介。

	1回目	2回目	3回目
<b>塩</b>		10/13(火)	1/19(火)
<b>北</b>	5/29(金)		



#### 1～3歳児 (年少にあがる前)

年3回開催  
**パパ講座**  
遊び上手なパパになる、あそび&おもちゃ作り

	1回目	2回目	3回目
<b>塩</b>	6/27(土)	10/31(土)	
<b>北</b>			2/27(土)

年2回開催  
**おでかけ支援センター**  
体をいっぱい使って遊びたい親子集まれ! 手をつないでお散歩したり、体操したりするよ

	1回目	2回目
<b>塩</b>	5/19(火)	10/9(金)



#### 0～3歳児 (年少にあがる前) の保護者

年4回開催  
**子育てリフレッシュ講座**  
親子で体を動かしたり、託児付きの心が整うリフレッシュ講座。  
(内容により、生後3カ月からの無料託児あり)

	1回目	2回目	3回目	4回目
<b>塩</b>		9/11(金)		2/9(火)
<b>北</b>	7/2(木)		12/7(月)	

#### 0～未就学児 の保護者

年3回開催  
**乳幼児の救急法**  
赤十字幼児安全法指導員が、乳幼児の身近な病気やけがの対処法や、AEDの使い方を教えてください。  
(生後3カ月からの無料託児あり)

	1回目	2回目	3回目
<b>塩</b>			1/29(金)
<b>北</b>	5/26(火)	10/17(土)	

#### 多胎児を 育児中の保護者・ 妊娠中の方

年3回開催  
**ふたごちゃん会**  
多胎児のお子さんがいるご家族や、多胎児を妊娠されている方とご家族の交流会です。

	1回目	2回目	3回目
<b>塩</b>	8/22(土)	11/10(火)	
<b>北</b>			2/20(土)

#### 妊娠中の方と パートナー

年3回開催  
**マタニティママ&パパの  
応援教室**  
妊娠、出産、育児、夫婦で赤ちゃんを迎えるための講座。

	Aコース	Bコース	Cコース
①助産師の話	<b>塩</b> 6/13(土)	<b>塩</b> 9/12(土)	<b>北</b> 1/16(土)
②先輩ママの話	<b>北</b> 6/20(土)	<b>北</b> 9/19(土)	<b>塩</b> 1/23(土)

## 申し込みが必要なサポート事業

## ※塩尻市民の方

### 対象

#### 初めて保育園等に 入園する保護者

年2回開催  
**入園等に関する相談会**  
①入園手続きの説明  
②公立保育園の様子、準備品説明など

	1回目	2回目
<b>塩</b>	9/25(金)	11/19(木)
<b>北</b>	9/28(月)	11/27(金)

※後日、公立保育園入園準備品の展示を各館で行います!!

## 地域の子育て応援団 ファミリーサポート

「お子さんを預かって欲しい方」(依頼会員)「預かることができる方」(提供会員)の双方を会員とした育児の相互援助活動です。  
※利用には事前の登録が必要です。

### どんな時に利用できるの?

- 産後ゆっくり体を休めたい(訪問サポート)
- 赤ちゃんの沐浴を一緒に手伝ってほしい(訪問サポート)
- たまにはリフレッシュしたい
- 体調が悪い時、子どもをみてほしい
- 保育園、幼稚園への送迎をしてほしい など

### どこで利用できるの?

- 依頼会員のお宅
- 提供会員のお宅
- 子育て支援センター  
(えんぱーく、えんてらす)プレイルーム

※提供会員は子育て援助活動に必要な研修を受講していますので、安心して利用することができます。

年2回開催  
**ファミリーサポート  
お楽しみ交流会**  
ファミリーサポートに登録している方・関心のある方向けの交流会です。

	1回目	2回目
吉田地区センター	7/14(火)	塩尻東地区センター 10/1(木)

#### しおじり 子育てつながる相談室

おおむね0～3歳児  
の保護者

- 平日(水曜日・年末年始をのぞく)
- 相談時間 30分間
- ZOOMアプリを利用した子育て相談



お申し込みは  
こちらから