

# 榎川診療所

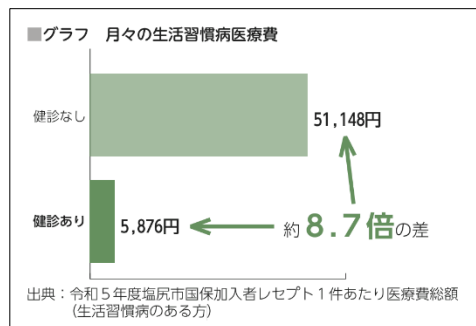
臨時号

だより 令和 8 年 1 月号

## 特定健診を再開いたします！（1月～）

診療所では1月～2月の2ヶ月間、国保加入者・後期高齢者医療制度加入者向けの健康診断（特定健診）を再開いたします。

最新の市統計データでは、健康診断を受ける人と、受けない人で将来の医療費に大きな差が出ることがわかっています。健診は様々な病気の兆候を発見できます。いつもの毎日が続けられるようにするためにも、からだのメンテナンスはとても大切ではないでしょうか。この機会にぜひ受診をご検討ください。予約制です。  
（TEL 0264-34-3500 / 祝日を除く月・水曜の午前）

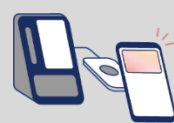


検査費用	検査項目		検査でわかる主な病気の兆候
国保加入者 <b>500</b> 円	 血液検査	 血圧測定	糖尿病
後期高齢者 <b>無料</b> (500円で心電図検査が可能)	 尿検査	 身体測定	動脈硬化症
前立腺がん検診も受けられます (有料 1,000円)	 心電図 (国保加入者)	 診察/問診	脂肪肝
当日の持ち物 3点を持参してください。			高血圧症
問診票 マイ保険証 検査費用			肝硬変
問診票が手元にない場合は市健康づくり課へお問い合わせください (☎0263-52-0854)			慢性腎不全
			アルコール性肝炎 など

## マイナ保険証をご利用ください

12月2日以降、従来の健康保険証は利用できなくなっています。受診の際は、今後はマイナ保険証または資格確認書の提示をお願いいたします。

スマホ読取りにも  
対応しています



## 診療日のご案内（1月～3月） 受付時間 8：30～11：30

月	日（すべて月または水曜日）								
1月	5	7	14	19	21	26	28		
2月	2	4	9	16	18	25			
3月	2	4	9	11	16	18	23	25	30

ものわすれ外来

ものわすれ外来(再診のみ、オンライン診療)

発行・問合せ 塩尻市役所 健康づくり課  
電話番号 0263-52-0854 (平日)  
榎川診療所 0264-34-3500