

信州まつもと空港周辺にお住まいの皆様へ。

日頃の感謝を込めて優待ツアーのご案内

信州まつもと空港利用促進協議会よりおひとりで様あたり12,500円の補助を受けております(旅行代金に反映済)  
FDAより特別運賃のご提供をいただいております(旅行代金に反映済)

1,300年前から続く悠久の歴史  
神仏習合発祥の地をゆく

3  
日間

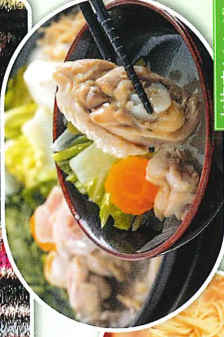
名湯 別府温泉と

歴史の  
国東半島めぐり  
太宰府天満宮

【本ツアーは信州まつもと空港周辺住民対象のツアーです】  
対象地域以外にお住まいの方はお申込みいただけません。ご了承ください。  
◎対象地区：松本市、佐賀地区、神林地区、和田地区、今井地区、堀原市、瓜田地区、洗馬地区、吉田地区



中洲那珂川 夜景(イメージ)



水炊き(イメージ)



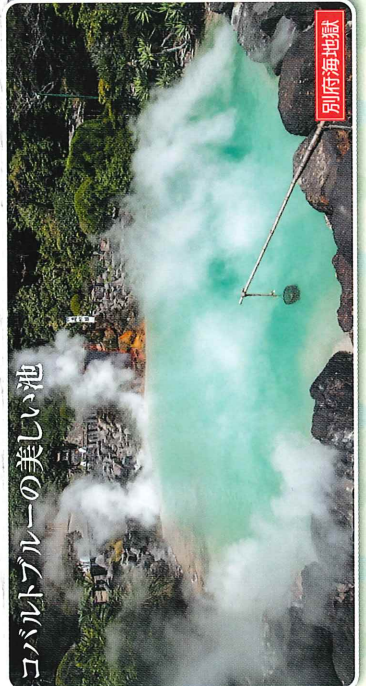
とんこつラーメン(イメージ)

八幡宮の総本社

出発日	2名様/室	1名様/室
2月4・25 3月3・10	59,800円	69,800円

(宿泊)①別府鶴の井ホテル ②キヤナルシティ福岡フロンティアホテル  
(食事)朝2、昼1、夕1回付(利用バ)堀川観光(バ)又は同等クラス  
(最少権行人員)16名様 【添乗員】同行します

1	信州まつもと空港 13:30—FDA205便—15:20福岡空港 —ハイウェイ—18:00別府温泉(泊)夕食はハイキング
2	別府温泉8:30—別府海地獄—国東半島めぐり(熊野窟・涌窟・真木堂、国宝富貴寺)—宇佐神宮(参拝・昼食)—ハイウェイ—17:15福岡(泊)夕食は自由 中洲の屋台や繁華街で各自お楽しみください。
3	ホテル8:20—ハイウェイ—太宰府天満宮—福岡空港 11:30—FDA204便—12:55信州まつもと空港



コハルトブルーの美しい池

**おすすめポイント**

**その1** 信州まつもと空港周辺にお住まいの方限定ツアー。長野県と福岡県とで約1時間半、地元空港を利用した快道な空の旅をお楽しみください。

**その2** 「神仏習合文化」が生まれた異郷の地・国東半島をめぐる。【熊野窟】平安時代の末期の作といわれる日本最大級の摩崖仏【真木堂】本尊木造阿弥陀如来坐像をはじめとする9体の国指定重要文化財【富貴寺】九州最古の木造建築の大尊、阿弥陀如来像

**その3** お泊りは名湯別府温泉と賑やかな街・博多。日本有数の源泉数と湧出量を誇る別府温泉。夕食は「おんせん県・大分」ならではの調理法「地獄蒸し」やライプキッチンなどで、旬の素材を楽しめるバイキング。博多は美味しいものがいっぱい。夕食は中洲の屋台街や天神などでお楽しみください。

ご旅行条件(抜粋)

お申込みの際には、コース別資料(契約書)及び「募集型企画旅行条件書」(全文)をお受け取りいただき、必ず内容をご確認の上、お申込みください。なお、「募集型企画旅行条件書」は当社ホームページ<https://travel.lalipico.jp/>からもご覧いただけます。

この旅行は、アルピコ長野登録旅行業669号(以下「当社」といいます。)が企画・実施する旅行であり、この旅行に参加されるお客様は当社と募集型企画旅行契約(以下「旅行契約」といいます。))を締結することになります。

\*発着地・乗継地など航空機内のお座席につきましては当社にご一任ください。運賃状況、座席の配置状況等によりクルーズ内でお席が前後に変わることがございます。予めご了承ください。

\*スケジューリングは、天候・交通機関の都合、道路状況等により変更になる場合がございます。

●お客様による旅行契約の解除・払戻し(旅行開始前) お客様は以下に定める取消料をお支払いいただくことにより、いつでも旅行契約を解除することができます。ただし契約解除の申し出は、お申し込みの日の営業時間内にお受けいたします。

●取消料/旅行契約成立後、ご都合で旅行取消される場合、出発日の前日より起算して21日前までは50%、旅行開始後は100%の取消料がかかります。また、お取消の結果、お部屋の利用人数変更による割増代金が発生する場合がございます。

●特別補償 当社は当社の責任が生じる場合に限り、当社約款特別補償規程により、お客様が募集型企画旅行参加中に偶然かつ急激かつ急激な外來の事故により、その生命・身体に被らせた一定の損害につきましては死亡補償金(1500万円)・後遺障害補償金(1500万円)を上限に入院見舞金(2万円・20万円)及び通院見舞金(1万円・5万円)を、また手荷物に対する損害に

つきましては損害補償金(手荷物1個又は1対あたり10万円を上限、1募集型企画旅行にお客1名あたり15万円を上限)を支払います。なお、手荷物の損害に対して保険金を支払うべき保険契約がある場合は、当社は、当社が支払うべき損害補償金の額を減額することがあります。

●基準期日/この旅行条件は2024年11月1日現在を基準としています。また旅行代金は2024年11月1日現在の有効な運賃・割増率を基準としています。

●松本空港便は気象条件などにより予告なく欠航することがあります。  
\*松本空港出発便欠航の場合...当旅行は中止となります。旅行代金を全額ご返金いたします。  
\*松本空港到着便欠航の場合...追加の交通費や宿泊代金等の負担をいただきます。あらかじめご了承ください。

協賛

SHINSHU MATSUMOTO AIRPORT  
信州まつもと空港  
信州まつもと空港利用促進協議会

FDA  
FUJIDREAM AIRLINES  
株式会社フジドリーム  
エアラインズ

旅行企画・実施

観光局長登録旅行業第669号  
(一社)日本旅行協会公正会員  
旅行企画正取引協議会員  
アルピコ長野トラベル株式会社  
【長野本社】〒380-0935 長野市中御所5-3-1

予約センター  
0120-24-5522  
営業時間 午前9時～午後5時(40分)(日・祝・祭日は休業)

ホームページ  
24時間受付中

