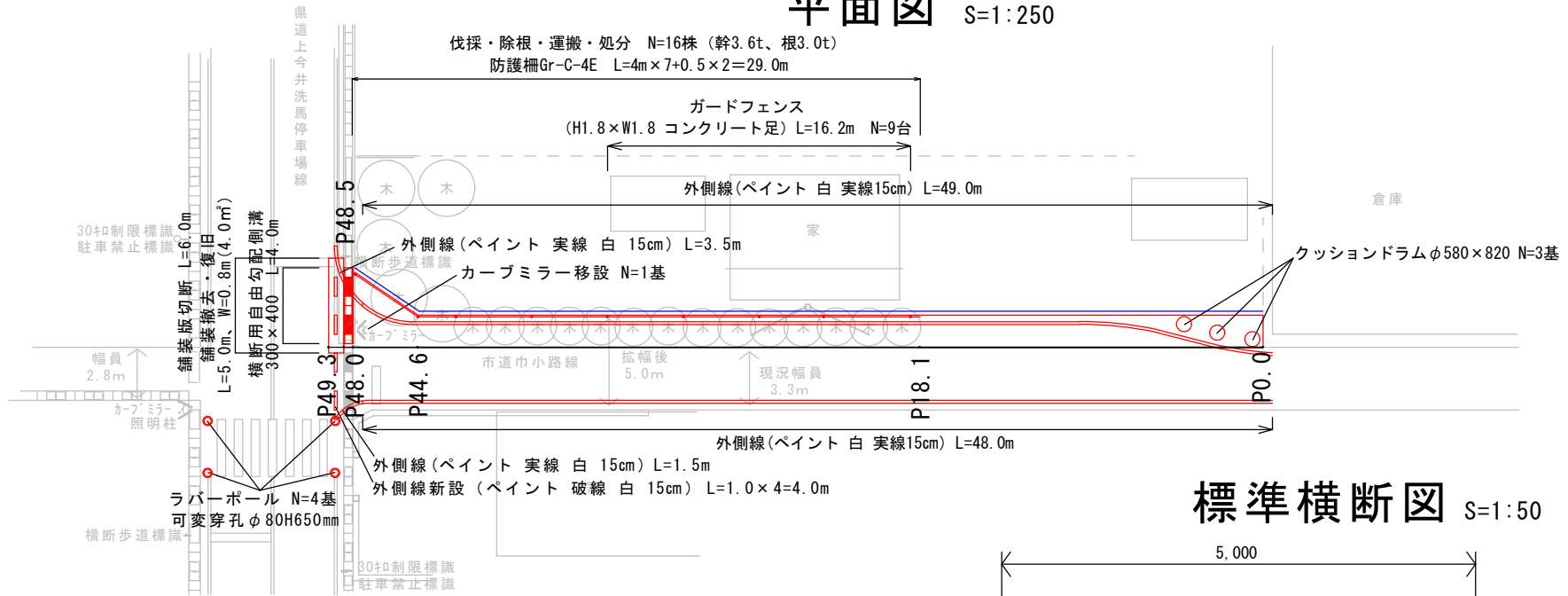
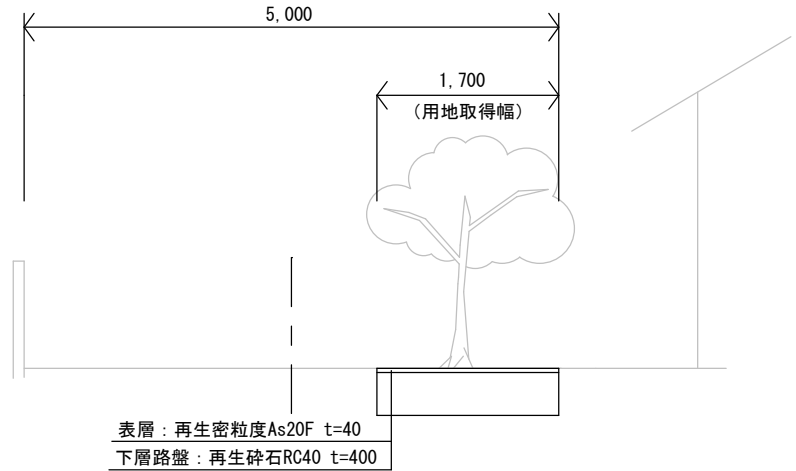


平面図 S=1:250

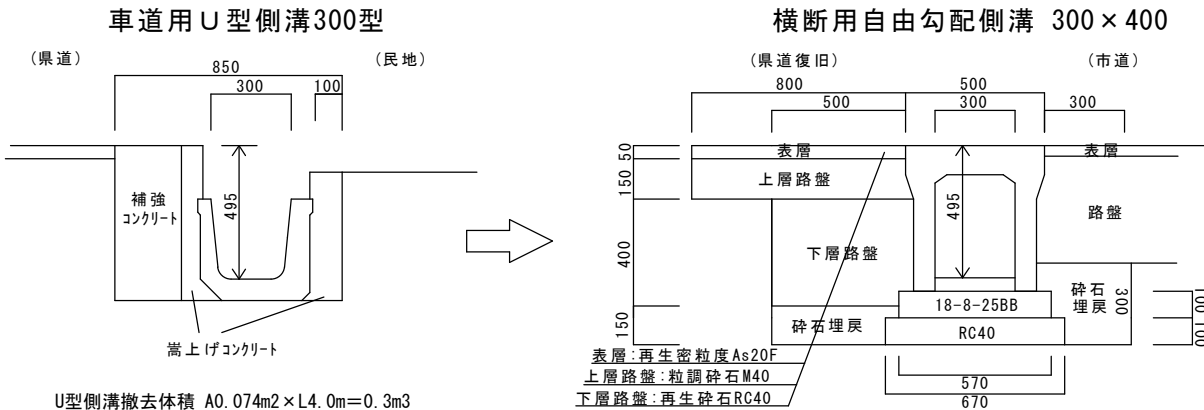


外側線(ペイント 実線 白 15cm) 3.5+49.0+1.5+48.0=102.0m
 外側線(ペイント 破線 白 15cm) 4.0m

標準横断図 S=1:50



横断水路 S=1:20



U型側溝撤去体積 A0.074m²×L4.0m=0.3m³
 補強Co及び高さ上げCo撤去体積 A0.248m²×L4.0m=1.0m³
 Co殻運搬 0.3+1.0=1.3m³
 Co殻処分(無筋) 1.0×2.3=2.3t
 Co殻処分(二次製品) 0.3×2.4=0.7t

舗装版撤去 (W(0.8+0.5)-W(0.85-0.10))×L4.0=2.2m²
 床掘 (W(0.5+0.5+0.3)-W0.85)×H0.7×L4.0=1.3m³ ※少量のため掘削に含むものとする
 埋戻 (W0.5×H0.15+W0.3×H0.3)×L4.0=0.7m³
 As殻運搬 2.2×0.05=0.1m³ As殻処分 0.1×2.3=0.2t
 横断用自由勾配側溝(300×400) L=4.0m
 グレーチング蓋(横断用自由勾配側溝300用 T-25 L1000) N=2枚

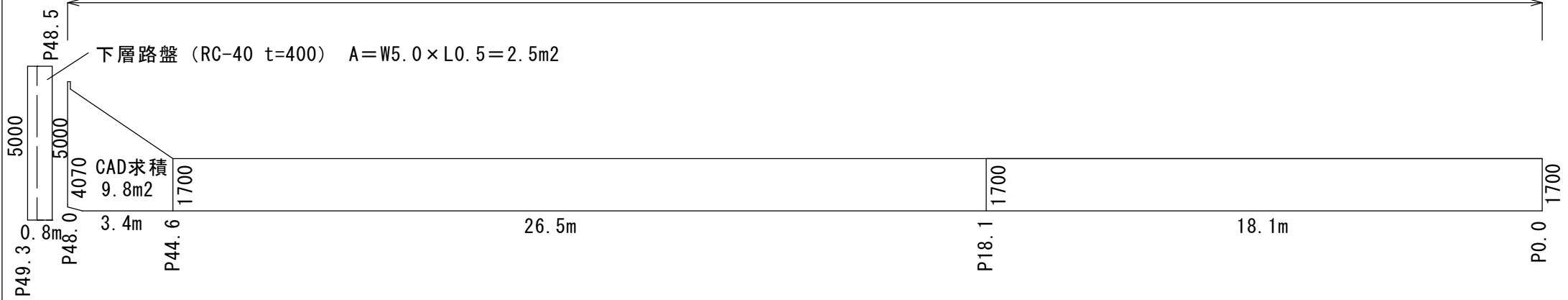
実施図

令和6年度 道路改良工事			
1 / 2	縮尺 図示		
市道 中小路線			
塩尻市大字洗馬字元町			
課長		係長	
照査	設計	製図	
図面番号		葉中之	
塩尻市役所			

舗装展開図 S=1:125

(県道) 表層 再生密粒度As20F t=50、上層路盤 粒調碎石M-40 t=150

(市道) 掘削t=440、下層路盤RC-40 t=400、表層 再生密粒度As20F t=40



(市道)

P 0.0~P18.1 $1.7 \times 18.1 = 30.8$

P18.1~P44.6 $1.7 \times 26.5 = 45.1$

P44.6~P48.0 CAD求積 9.8m²

合計 85.7m²

掘削 $85.7 \times 0.44 = 37.7\text{m}^3$ $37.7\text{m}^3 - 7.5\text{m}^3 = 30.2\text{m}^3$

※掘削土のうち5分の1 (7.5m³) は樹木根が含まれるものとする

残土運搬・処分 $(37.7 - 7.5 + \text{床掘} 1.3) - (\text{埋戻} 0.7 / 0.9) = 30.7\text{m}^3$

樹木根運搬 7.5m³ (3.0t)

樹木根処分 3.0t

基面整正 $85.7 + 4.0 = 89.7\text{m}^2$ ※幅員が狭いため不陸整正ではなく基面整正で積算

下層路盤 RC-40 t400 $85.7 + 2.5 = 88.2\text{m}^2$

表層 再生密粒度As20F t40 85.7m²

上層路盤 粒調碎石M-40 t150 4.0m²

表層 再生密粒度As20F t50 4.0m²

表層パッチ 再生密粒度As13F t30 50m²

(県道)

P48.5~P49.3 $5.0 \times 0.8 = 4.0$

合計 4.0m²

実施図

令和6年度 道路改良工事			
2 / 2		縮尺 図示	
市道 巾小路線			
塩尻市大字洗馬字元町			
課長		係長	
照査		設計	製図
図面番号		葉中之	
塩尻市役所			