

# 昆虫切手展

協力：日本郵趣協会 昆虫切手研究会

同時開催 きたはら つもる 北原 積 蝶のフロー千展

期間：11月11日(土)～12月17日(日)

11月：月曜日及び祝日の翌日は休館 12月1日以降：平日休館

午前9時～午後4時30分(入館は午後4時まで)

会場：塩尻市立自然博物館(小坂田公園内)

入館料：大人300円(子育て応援パスポート提示100円) 中学生以下 無料

世界の昆虫切手を見てみよう！



オニヤンマ 日本



アルプススリボシカミキリ  
「絶滅危惧種」  
国連(ニューヨーク)

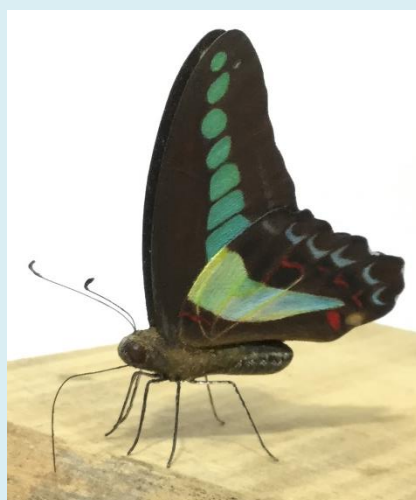


ナナホシテントウ  
アイルランド



ヨーロッパミヤマクワガタ  
ハンガリー

木彫りの蝶のフロー千です。



塩尻市立自然博物館

塩尻市塩尻町 1090 小坂田公園内  
電話(0263)53-6342

