

# 「のるーと塩尻」の使い方

簡単な4つのステップで利用できます♪

※ ご利用には利用者登録（無料）が必要です。



呼ぶ

アプリ、LINEまたは電話で予約

- ✓ 乗車希望日の3日前から事前予約が可能
- ✓ アプリ、LINEからは24時間予約可能

来る

指定された乗り場で車両を待つ

- ✓ 号車番号を確認

乗る

ドライバーに予約番号を伝え乗車

- ✓ 予約番号は利用者登録時の電話番号下4桁です

払う

乗車時に運賃を前払い

- ✓ 両替機がないため釣銭がでないようご注意ください

## 専用アプリ（無料）のダウンロード方法



## 「のるーと塩尻」電話予約センター



電話番号 ☎ 0263-50-8668

受付時間 午前9時～午後5時

※ 電話での利用者登録受付も可能です。初回登録には5分～10分程度かかります。

## サービスに関するお問合せ

忘れ物に関すること アルピコタクシー(株) 塩尻営業所 ☎ 0263-52-3171

運行に関すること 塩尻市役所 建設部 都市計画課 ☎ 0263-52-0689



# AI活用型オンデマンドバス 「のるーと塩尻」使い方 ガイド

## オンデマンドバス「のるーと塩尻」とは??

- 従来のバスのように時刻表や決まった運行ルートがなく、AI（人工知能）が予約状況に応じて運行ルートを考えながら走る乗合バスサービスです。
- AIが利用データを学習することで効率的な運行が可能になり、比較的少ない待ち時間や移動時間で運行することが可能です。

## 運行時間

平日 午前7時00分～午後8時00分  
 土曜 午前9時00分～午後8時00分  
 日祝 午前9時00分～午後6時00分  
 【※運休日 12月30日～1月3日】

運賃表	運賃					割引運賃
	大人	シニア (75歳以上)	小児 (小・中学生)	幼児・乳児 (未就学児)	障がい者	介護者
7km以下	200円	100円	100円	無料	100円	100円
7km超	400円	200円	200円	無料	200円	200円

※運賃は、乗降拠点間「直線距離」で算出して予約時に決定します。

### ※75歳以上でご乗車される方

- ・【アプリ予約】〈シニア〉を選択
- ・【電話予約】〈75歳以上〉と申告をお願いいたします。

### ※中学生でご乗車される方

- ・【アプリ予約】〈小児(小学生)〉を選択
- ・【電話予約】〈中学生〉と申告をお願いいたします。

### ※75歳以上でご乗車される方は「後期高齢者医療被保険者証」、

障がい者でご乗車される方は、「各種手帳」を乗車時にご提示ください。

## お支払い

現金、地域振興バス回数券

共通利用券（塩尻市高齢者運転免許証自主返納支援事業で配布）

クレジットカード（アプリ予約時限定）

地域振興バス回数券の料金/11枚綴り1,000円

販売場所/塩尻市役所 2階都市計画課、各支所、えんぱーく2階総合受付  
塩尻市観光センター（JR塩尻駅東口）

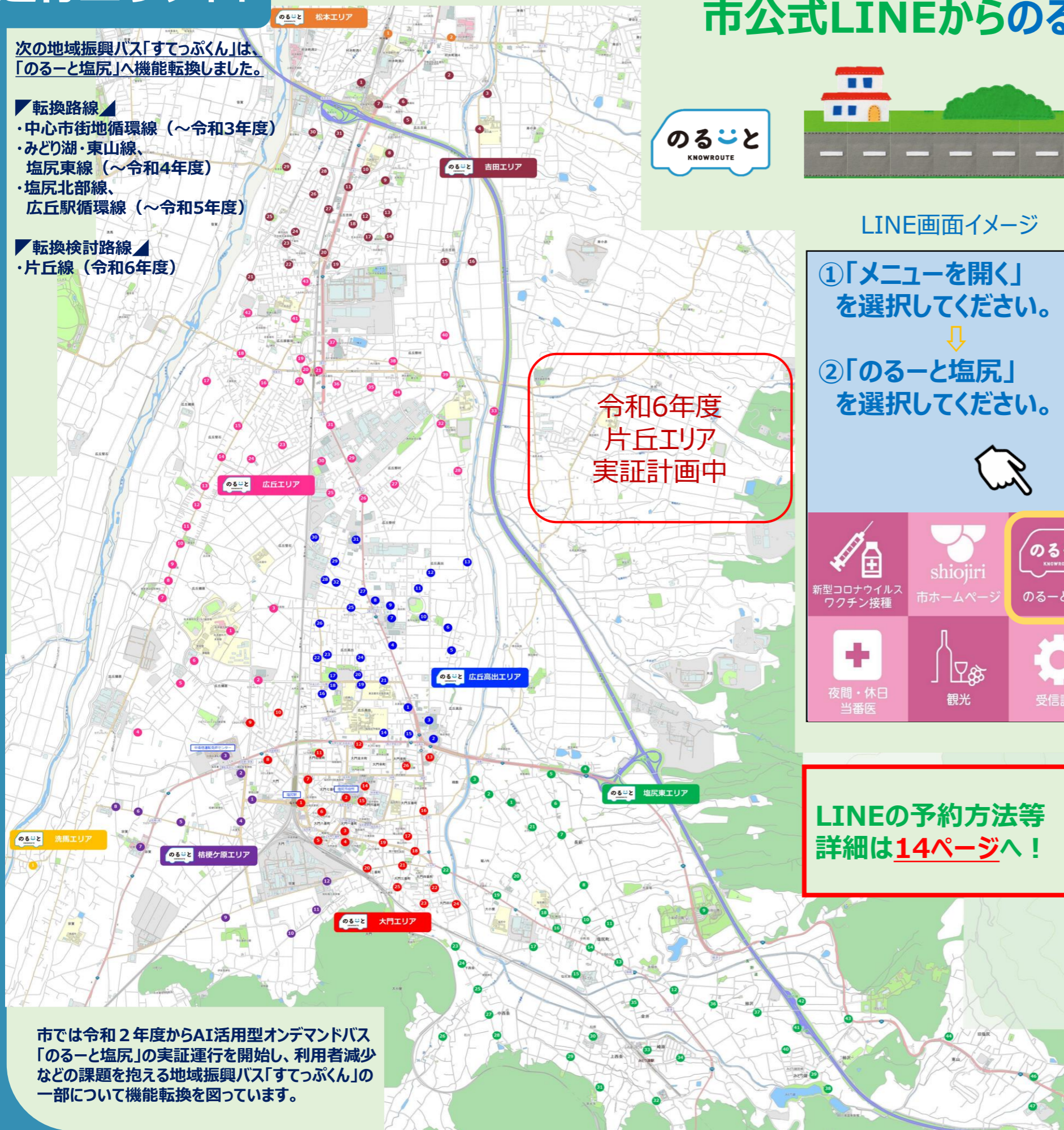


# 運行エリア図

次の地域振興バス「すてっぷくん」は、「のーと塩尻」へ機能転換しました。

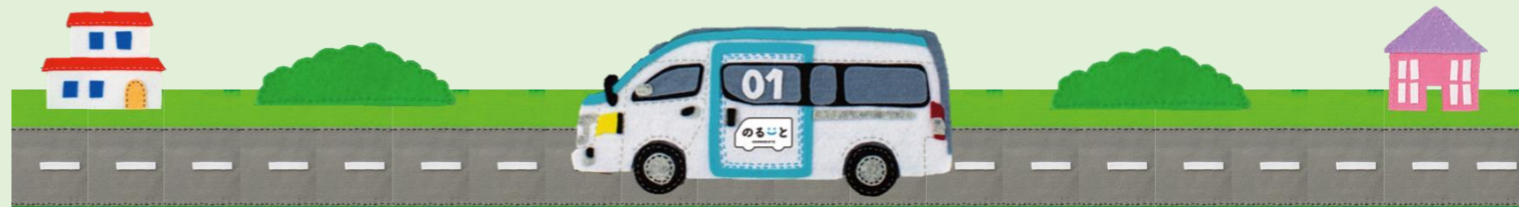
- ▼**転換路線**
- ・中心市街地循環線（～令和3年度）
  - ・みどり湖・東山線、塩尻東線（～令和4年度）
  - ・塩尻北部線、広丘駅循環線（～令和5年度）

- ▼**転換検討路線**
- ・片丘線（令和6年度）



市では令和2年度からAI活用型オンデマンドバス「のーと塩尻」の実証運行を開始し、利用者減少などの課題を抱える地域振興バス「すてっぷくん」の一部について機能転換を図っています。

## 市公式LINEからのーと塩尻の登録・予約ができます！



専用アプリやお電話で**利用登録済**の方は、新規のアカウント登録手続きは不要です！

### LINE画面イメージ

- ①「メニューを開く」を選択してください。
- ②「のーと塩尻」を選択してください。



LINEとの連携を許可



アカウント登録画面

令和6年度  
片丘エリア  
実証計画中

LINEの予約方法等  
詳細は14ページへ！

↓↓塩尻市公式LINEアカウントの友達登録はこちら↓↓  
＜QRコードで追加＞



**のりこと 松本エリア**

**1 ⇄ 2 間は乗車できません。**



**「のりば」はこれが目印!**

サインタワー      バス停併用型

路面貼付けシート

塩尻市中央スポーツ公園 (サッカー場前)

ご乗降の際は、段差にご注意ください

✓ 一部フェンス等に標版を設置している「乗り場」があります。



**のりこと 吉田エリア**

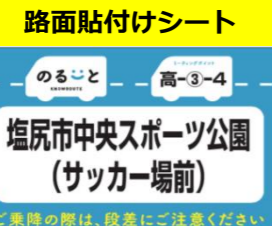
1 吉-1 信州健康ランド	11 吉-11 吉田バス停 (北向き)・(南向き) ※	21 吉-21 吉田四区コミュニティセンター (南向き)・(北向き)	31 吉-31 開発緑地82 (ハーモネータウン)
2 吉-2 吉田若宮公園 (南向き)・(北向き)	12 吉-12 伊勢の園 (南向き)・(北向き)	22 吉-22 吉田四区 (北向き)・(南向き) ※	1 松-1 村井駅 ※
3 吉-3 吉田二区四常会集会所東 (東向き・西向き)	13 吉-13 吉田簡易郵便局 (南向き)・(北向き)	23 吉-23 デリシア吉田原店	2 松-2 まつもと医療センター (東向き)・(西向き) ※
4 吉-4 田川高校	14 吉-14 建部社前 (南向き)・(北向き) ※	24 吉-24 吉田原保育園 (北向き)・(南向き) ※	⚠ 1 ⇄ 2 間は乗車できません。
5 吉-5 吉田二区二常会	15 吉-15 吉田一区第五常会集会所入口 (西向き)・(東向き)	25 吉-25 長者原南公園	
6 吉-6 下吉田 (南向き)・(北向き) ※	16 吉-16 上向井集会所東 (西向き)・(東向き)	26 吉-26 吉田原団地中 (南向き)・(北向き) ※	
7 吉-7 教習所前 (南向き)・(北向き) ※	17 吉-17 吉田三区八常会集会所	27 吉-27 吉田原ふれあい公園 (南向き)・(北向き)	
8 吉-8 吉田東公民館	18 吉-18 吉田三区五常会 (西向き)・(東向き)	28 吉-28 吉田原団地北 (北向き)・(南向き) ※	
9 吉-9 吉田支所	19 吉-19 えびの子大橋下 (西向き)・(東向き)	29 吉-29 長者原公園 (北向き)・(南向き)	
10 吉-10 吉田小学校 (東向き)・(西向き)	20 吉-20 セブンイレブン塩尻北店	30 吉-30 八幡原公園 (南向き)・(北向き)	

※: バス停併用

# 「のりば」は これが目印！

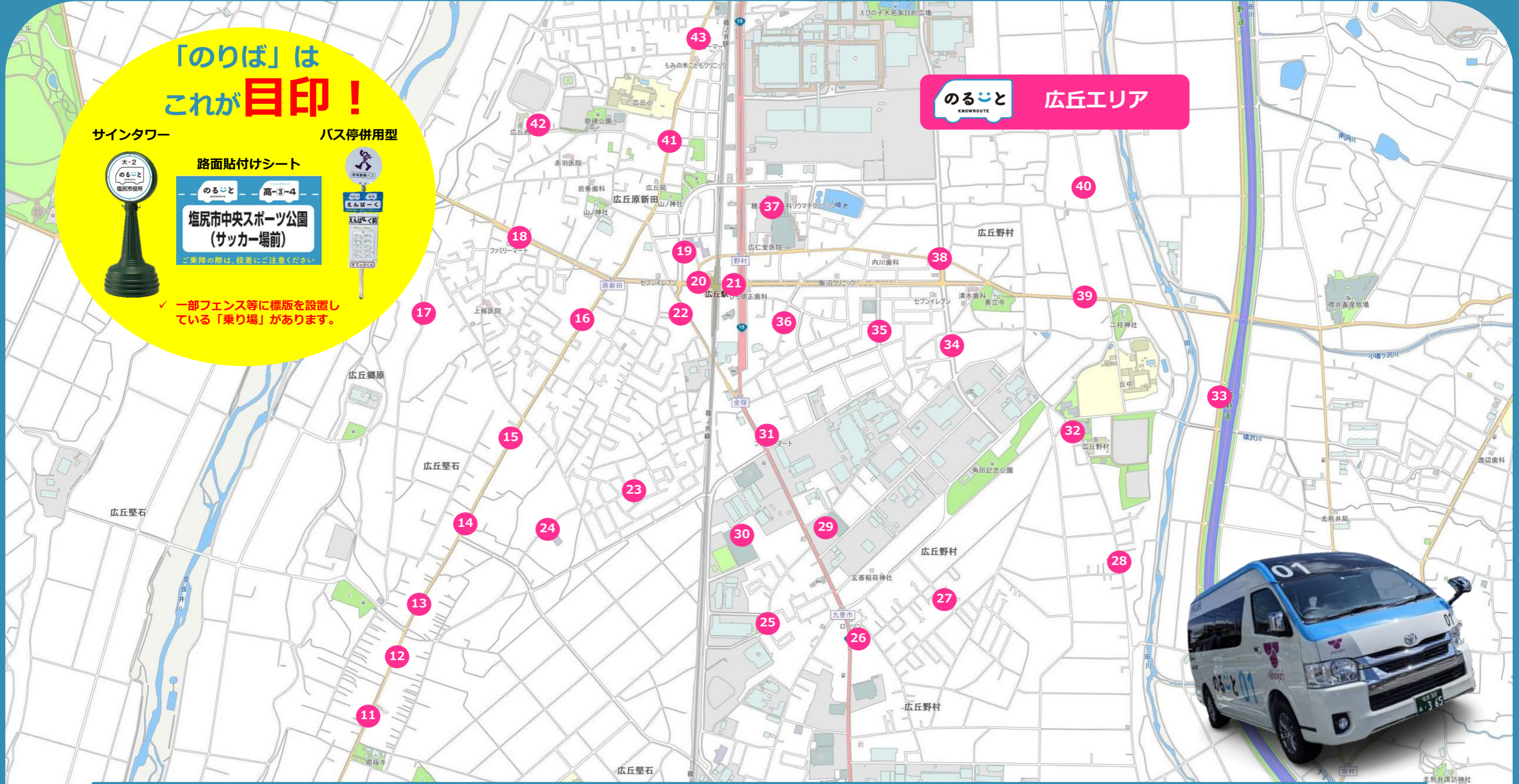
サインタワー

バス停併用型



一部フェンス等に標版を設置している「乗り場」があります。

## のりば KNOWROUTE 広丘エリア



11 広-11 堅石上町 (北向き)・(南向き) ※	21 広-21 広丘駅東口	31 広-31 ファミリーマート塩尻金塚店	41 広-41 短歌館入口 (北向き)・(南向き) ※
12 広-12 弁財天前 (北向き)・(南向き) ※	22 広-22 ABCブラジルマート	32 広-32 野村公民館 (南向き)・(北向き)	42 広-42 北部公園
13 広-13 堅石中町 (北向き)・(南向き) ※	23 広-23 八の字公園	33 広-33 高速バス 広丘野村バス停 (北向き)・(南向き)	43 広-43 ファミリーマート塩尻広丘店 (南向き)・(北向き)
14 広-14 第3集会所入口 (南向き)・(北向き) ※	24 広-24 堅石区民センター	34 広-34 角前工業団地北 (北向き)・(南向き) ※	
15 広-15 堅石下町 (北向き)・(南向き) ※	25 広-25 堅石原工業団地東公園 (北向き)・(南向き)	35 広-35 野村中央公園 (南向き)・(北向き)	
16 広-16 原新田 (中華店前) (北向き)・(南向き) ※	26 広-26 ローソン塩尻広丘野村店	36 広-36 金塚公園	
17 広-17 堅石区第二集会所 (南向き)・(北向き)	27 広-27 塩尻車検センター	37 広-37 GAZA (ギャザ) 北口正面	
18 広-18 ファミリーマート塩尻原新田店	28 広-28 高出二区ふれあい広場前 (南向き)・(北向き) ※	38 広-38 野村第二公民館 (南向き)・(北向き) ※	
19 広-19 えんてらす	29 広-29 アピナ塩尻店	39 広-39 丘中前 (西向き)・(東向き) ※	
20 広-20 広丘駅西口	30 広-30 綿半スーパーセンター 塩尻店	40 広-40 野村東 (北向き)・(南向き)	

※：バス停併用

- ① 広-1 松本歯科大学 ※
  - ② 広-2 ユメックスアリーナ (東向き)・(西向き)
  - ③ 広-3 みどりヶ丘薬局
  - ④ 広-4 すがの旅館
  - ⑤ 広-5 郷原つつじ保育園
  - ⑥ 広-6 新鮮市場ききょう (南向き)・(北向き) ※
  - ⑦ 広-7 郷原上 (北向き)・(南向き) ※
  - ⑧ 広-8 郷原第1部詰所前 (北向き)・(南向き) ※
  - ⑨ 広-9 郷原簡易郵便局 (北向き)・(南向き) ※
  - ⑩ 広-10 郷原下 (北向き)・(南向き) ※
- ※：バス停併用

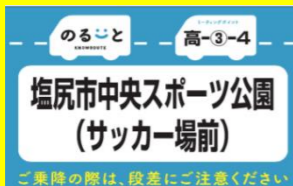
「のりば」は  
これが目印！

サインタワー

バス停併用型



路面貼付けシート



一部フェンス等に標版を設置している「乗り場」があります。

のりば KNOWROUTE 広丘高出エリア

のりば KNOWROUTE 広丘エリア



- ① 高-①-1 中村病院
- ② 高-①-2 デリシア塩尻東店
- ③ 高-①-3 カインズ塩尻店
- ④ 高-①-4 タイヤ館塩尻 (南向き)・(北向き) ※
- ⑤ 高-①-5 塩尻市消防団広丘分団第5部高出詰所 (南向き)・(北向き) ※
- ⑥ 高-①-6 奨樹園 (東向き)・(西向き)
- ⑦ 高-②-1 ザ・ビッグ塩尻広丘店
- ⑧ 高-②-2 ファミリーマート塩尻緑ヶ丘南店 ※
- ⑨ 高-②-3 高出簡易郵便局 (東向き)・(西向き)
- ⑩ 高-②-4 高出地区センター (東向き)・(西向き)

- ⑪ 高-②-5 塩尻市立高出保育園
- ⑫ 高-②-6 クレイドル長加 (南向き)・(北向き)
- ⑬ 高-②-7 下村運動場 (南向き)・(北向き) ※
- ⑭ 高-③-1 佐々木整骨院 (東向き)・(西向き)
- ⑮ 高-③-2 ホテルルートイン塩尻
- ⑯ 高-③-3 塩尻消防署 (南向き)・(北向き)
- ⑰ 高-③-4 塩尻市中央スポーツ公園 (サッカー場前)
- ⑱ 高-③-5 塩尻市中央スポーツ公園 (テニスコート前)
- ⑲ 高-③-6 塩尻市立日の出保育園
- ⑳ 高-③-7 高出第二公民館

- ㉑ 高-③-8 都市大塩尻高校 (東向き)・(西向き)
- ㉒ 高-③-9 桔梗ヶ原簡易郵便局 ※
- ㉓ 高-③-10 ローソン塩尻桔梗ヶ原店
- ㉔ 高-③-11 レオパレス芝茶屋 (東向き)・(西向き)
- ㉕ 高-④-1 セブンイレブン塩尻高出店 (東向き)・(西向き)
- ㉖ 高-④-2 中島書店 (南向き)・(北向き) ※
- ㉗ 高-⑤-1 ガスト塩尻店 ※
- ㉘ 高-⑤-2 しおじり会館 (南向き)・(北向き)
- ㉙ 高-⑤-3 伊藤整骨院 (東向き)・(西向き)
- ㉚ 高-⑤-4 ふれあいセンター広丘

- ㉛ 高-⑤-5 ツルヤ広丘店
- ㉜ 高-⑤-6 信光電気工業 (東向き)・(西向き)

※：バス停併用

「のりば」は  
これが**目印**！

サインタワー

バス停併用型



路面貼付けシート



✓ 一部フェンス等に標版を設置している「乗り場」があります。

**のりごと KNOWROUTE 大門エリア**



**のりごと KNOWROUTE 洗馬エリア**

**のりごと KNOWROUTE 桔梗ヶ原エリア**

- ① 大-1 塩尻駅東口
- ② 大-2 塩尻市役所
- ③ 大-3 えんぱーく ※
- ④ 大-4 ウイングロード ※
- ⑤ 大-5 塩尻インキュベーションプラザ
- ⑥ 大-6 ホテル中村屋
- ⑦ 大-7 ドラックコスコ塩尻店 (南向き)・(北向き)
- ⑧ 大-8 ドレミ遊園地 (東向き)・(西向き)
- ⑨ 大-9 しおはら小児科・皮膚科クリニック (南向き)・(北向き)
- ⑩ 大-10 サンビレッジもりもと (南向き)・(北向き)

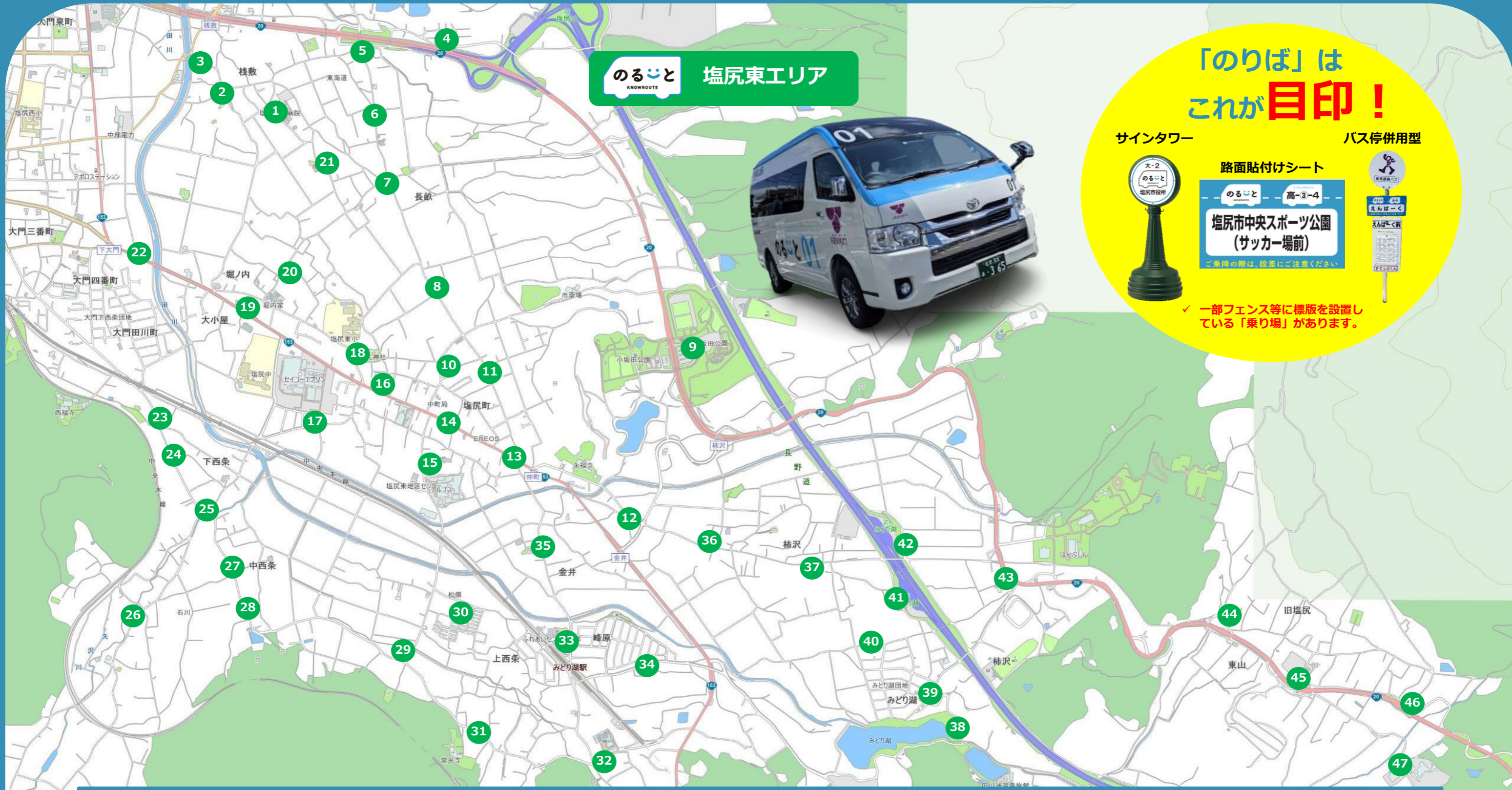
- ⑪ 大-11 大門七区第二公民館 (東向き)・(西向き)
- ⑫ 大-12 カワチ薬品塩尻店
- ⑬ 大-13 パロー塩尻店
- ⑭ 大-14 塩尻市立体育館 (東向き)・(西向き)
- ⑮ 大-15 塩尻病院
- ⑯ 大-16 セブンイレブン塩尻日ノ出町店
- ⑰ 大-17 西村薬局 (東向き)・(西向き)
- ⑱ 大-18 東座 (東向き)・(西向き) ※
- ⑲ 大-19 中野菓子店 (東向き)・(西向き) ※
- ⑳ 大-20 レゾナック東 (南向き)・(北向き) ※

- ㉑ 大-21 大門神社 (東向き)・(西向き) ※
- ㉒ 大-22 大門田川町北 (南向き)・(北向き)
- ㉓ 大-23 大門四番町南 (東向き)・(西向き)
- ㉔ 大-24 大門田川町東 (東向き)・(西向き)
- ㉕ 大-25 下平工務店 (北向き)・(南向き)
- ㉖ 大-26 棧敷原児童公園
- ① 宗-1 八十二銀行塩尻西支店 (東向き)・(西向き)
- ② 宗-2 西友塩尻西店
- ③ 宗-3 中南信運転免許センター
- ④ 宗-4 大乘寺 (南向き)・(北向き)

- ⑤ 宗-5 原遊覧園 (東向き)・(西向き)
- ⑥ 宗-6 シャトーメルシャン (東向き)・(西向き) ※
- ⑦ 宗-7 桔梗ヶ原病院 ※
- ⑧ 宗-8 井筒ワイン
- ⑨ 宗-9 平出遺跡公園
- ⑩ 宗-10 平出中 (東向き)・(西向き) ※
- ⑪ 宗-11 レゾナック南 (東向き)・(西向き)
- ⑫ 宗-12 レゾナック塩尻事業所 (東向き)・(西向き)
- ① 洗-1 信濃ワイン

※：バス停併用

のりごと KNOWROUTE 塩尻東エリア



「のりば」は  
これが目印！

サインタワー      バス停併用型

路面貼付けシート

のりごと 高-3-4  
塩尻市中央スポーツ公園  
(サッカー場前)

ご乗降の際は、段差にご注意ください

一部フェンス等に標版を設置している「乗り場」があります。

1 東-1 塩尻協立病院	11 東-11 サンシティユミ (南向き)・(北向き)	21 東-21 みずほ保育園 (北向き)・(南向き)	31 東-31 常光寺入口 (東向き)・(西向き) ※	41 東-41 みどり湖PA下り (南向き)・(北向き)
2 東-2 棧敷公民館 (北向き)・(南向き)	12 東-12 松金屋前 (東向き)・(西向き) ※	22 東-22 堀ノ内 ※	32 東-32 強清水 (北向き)・(南向き) ※	42 東-42 みどり湖PA上り (北向き)・(南向き)
3 東-3 大正橋東 (西向き)・(東向き)	13 東-13 塩尻仲町 (東向き)・(西向き) ※	23 東-23 かじや坂 (北向き)・(南向き) ※	33 東-33 みどり湖駅 (東向き)・(西向き) ※	43 東-43 サンサンワイナリー
4 東-4 向陽台	14 東-14 室町 (西向き)・(東向き) ※	24 東-24 山の腰 (南向き)・(北向き) ※	34 東-34 峰原団地 (東向き)・(西向き)	44 東-44 タカネ自動車 (東向き)・(西向き)
5 東-5 棧敷 (南向き)・(北向き) ※	15 東-15 塩尻東地区センター	25 東-25 下西条	35 東-35 金井公民館 (北向き)・(南向き) ※	45 東-45 東山公民館
6 東-6 長畝下 (北向き)・(南向き) ※	16 東-16 JA松本ハイランド塩尻地域交流センター	26 東-26 下西条 上手公園	36 東-36 一ノ瀬酒店 (東向き)・(西向き)	46 東-46 御野立口
7 東-7 長畝 (北向き)・(南向き)	17 東-17 一本木公園	27 東-27 中西条 (北向き)・(南向き) ※	37 東-37 小澤電気 (東向き)・(西向き)	47 東-47 東山霊園
8 東-8 青山製作所前 (北向き)・(南向き) ※	18 東-18 阿礼神社・青木公平税理士事務所	28 東-28 三嶽神社前 (南向き)・(北向き) ※	38 東-38 みどり湖花園 (北向き)・(南向き) ※	
9 東-9 小坂田公園	19 東-19 とをしや薬局塩尻中学前店 (東向き)・(西向き) ※	29 東-29 慈光院下 (東向き)・(西向き) ※	39 東-39 みどり湖団地南 ※	
10 東-10 町区公民館 (西向き)・(東向き)	20 東-20 堀ノ内公民館 (西向き)・(東向き)	30 東-30 松原区ふれあい広場	40 東-40 みどり湖団地北 (西向き)・(東向き)	

※：バス停併用

# LINEの予約方法



- 1 出発地と目的地を選択
- 2 「乗車人数・内訳」、「いつ乗りますか?」から日時を設定し「次へ」
- 3 予約内容を確認し「予約を確定する」を押す
- 4 この画面になったら予約完了

# 予約の確認方法



- 1 「予約確認」を押す
- 2 「予約を確認」から確認/キャンセルしたいものを選択
- 3 予約詳細が表示(スクロールして全情報確認できる)
- 4 「乗車のキャンセル」で予約キャンセル完了

**! 予約制!**

## のるーと・スマホ予約相談窓口

スマホで予約したいけど  
どうしたらいい?

**※ 事前にご予約をお願いいたします。**

【平日】午前10時～午後3時 ☎ 0263-50-8668



# よくあるご質問



- Q 予約した時間通りにバスが来ない。**
- A** 「のるーと塩尻」は乗合バスサービスです。他の予約との兼ね合いや道路状況により、ご予約の時間から遅延が発生する場合がございます。
- Q 予約の時間に間に合わなかったらどうなるか。**
- A** バスの到着後、乗り場の周辺にお客様の姿が確認できない場合は自動的にキャンセルとなり出発します。予約内容の変更、キャンセルの手続きはお早めをお願いします。
- Q 希望した時間に予約が取れない。**
- A** 予約が混み合う際は、ご希望に添えない場合がございます。指定時刻を10分程度前後していただくとご希望に添える場合があります。また事前予約を活用いただくと比較的待ち時間が少なくご乗車ができます。乗車予定日の3日前から予約可能です。
- Q 乗り場に向き（東西南北）がある場合、希望した向きが選択されない。**
- A** 乗降する乗り場の向きは、予約状況や車両位置などを踏まえてAIが選択するため、必ずしもお客様が希望する乗り場の向きでは乗降ができません。恐れ入りますが、予約確定後は指定された乗り場でバスをお待ちください。
- Q 割引運賃で乗車するときは、乗車時に何か証明が必要ですか。**
- A** 割引運賃をご利用いただく際は【乗車時】に証明書を確認します。「シニア（75歳以上）」、「障がい者（同伴する介護者：手帳保持者1名につき1名まで）」の運賃区分でご乗車の方は【乗車時】に各種証明をドライバーへ提示してください。

## 塩尻市「のるーと HP」

- ・乗降場所のGoogleマップ
- ・関連イベント
- ・運休情報 など



## LINE説明書 (PDF)

市公式LINEから 予約する方法や予約の変更などを詳しく記載



## アプリ説明書 (PDF)

アプリのDL方法から予約の方法や変更などを詳しく記載

