

※今月号に掲載している情報は、9月20日現在のものです。

コンビニで住民票などが取得できます



問 市民課市民係 ☎ 0771

マイナンバーカードを利用して、全国のコンビニエンスストアなどで住民票の写しなどが取得できます。窓口での交付手数料より50円安く各種証明書を取得できますので、ぜひご利用ください。

● **利用できる時間** 午前6時半～午後11時
※年末年始（12月29日～1月3日）と機器メンテナンス時を除きます。

● **取得できる証明書** 住民票の写し、住民票記載事項証明書、印鑑登録証明書、戸籍の全部事項証明書（戸籍謄本）・戸籍の個人事項証明書（戸籍抄本）、戸籍の附票の写し

※戸籍証明書について、本籍地が塩尻市でない人は、本籍のある市町村にお問い合わせください。



▲市ホームページ



▲証明書の取得方法



▲本籍地の戸籍証明書取得方法

人口に対する8月末のマイナンバーカード保有枚数率
長野県 **69.9%** 塩尻市 **67.7%**

講座教室

訪問歯科衛生士の在宅口腔衛生管理講座

問 長寿課介護予防係 ☎ 内線2131

訪問歯科衛生士とは、通院困難な療養者の自宅などに訪問し、口腔衛生管理を行う歯科衛生士です。これから在宅口腔衛生管理に携わりたい歯科衛生士向けに、訪問歯科の制度や介護者への口腔ケア指導などの講座を開催します。

● **対象** 歯科衛生士の資格をお持ちの人

● **期日**

○1回目 11月9日(木)

○2回目 11月30日(木)

○3回目 12月21日(木)

※3日で1コースです。

● **時間** 午前10時～正午

● **場所** 市保健福祉センター

● **講師** 麻田 加代子さん
(在宅療養指導・口腔機能管理認定歯科衛生士)

● **定員** 5人(先着順)

● **参加費** 無料

● **申込締め切り日** 11月2日(木)

※電話でお申し込みください。



催し

塩尻短歌館企画展 荒波を乗り越えてゆく若山喜志子

問 塩尻短歌館 ☎ 07171

今回の企画展では、吉田出身の歌人である若山喜志子から中原静子への書簡を初公開します。喜志子と静子は、島木赤彦が広丘小学校長として在職中、同じ広丘小学校の教師でした。手紙による二人の交流は、この時期から始まりました。

苦難を抱えながら自身の歌道を買った喜志子の心情を感じることができる企画展です。

● **期間** 10月3日(火)～12月28日(木)

(月曜日、祝日の翌日は休館)

● **時間** 午前9時～午後4時半

● **場所** 塩尻短歌館

● **メイン企画**

「荒波を乗り越えてゆく若山喜志子～中原静子への書簡に刻まれた喜志子の情念～」

● **特別企画**

○細野静耀氏(静鐘会主宰)による書の内容2点の展示

○若山喜志子ミニ写真展(松本市村井町公民館文化部提供)

● **入館料** 300円(中学生以下無料)



若山喜志子

催し

ワンちゃんと一緒に運動会

問 生活環境課環境係 ☎ 0744 ページID:0025771

市内のワンちゃん同士の交流を深める運動会を開催します。

● **対象**

本市への登録および狂犬病予防注射を済ませた犬
※他犬とけんかしやすい犬はご遠慮ください。

● **日時** 11月3日(金・祝)

午前9時～正午(小雨決行)

● **場所** 平出遺跡公園

● **内容** おておかわり競争、50mレース ほか

● **講師**

しおじりワンちゃんクラブ「ポチ」の皆さん

● **定員** 30頭(先着順)

● **参加費**

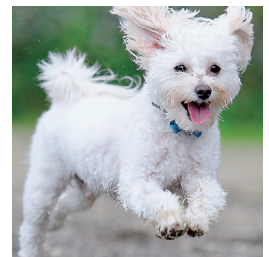
1頭につき500円(講師代)

● **申込締め切り日**

10月16日(月)

※電話でお申し込みください。

※持ち物などの詳細は、後日参加者に通知します。



お知らせ

塩尻市に定住し、市内または松本圏域の企業に就職する人の奨学金返還を支援します

問 産業政策課産業政策係 ☎⑤0871
ページID:0021928

令和5年度から、地域産業を担う人材の確保ならびに若者の移住および定住の促進を図るため、本市に定住し、地域の企業などに就職して奨学金の返還を行う人に対し新たな支援制度を創設しています。

●**交付対象者** 次のすべてを満たす人

- 大学など*¹を卒業し、市内または松本圏域の企業など*²に新たに就職した人
- 奨学金の貸与を受け、返還予定または返還中である人
- 勤務開始日において30歳未満の人
- 令和5年4月1日以降に正規雇用された人

※1 大学、大学院、短期大学、専門職大学、高等専門学校、専修学校

※2 中小企業、社会福祉法人、特定非営利活動法人、学校法人

●**対象となる奨学金**

- 日本学生支援機構第1種・第2種奨学金
- 塩尻市貸与奨学金
- 各都道府県・市町村が設ける貸与型奨学金

●**補助対象期間** 最大5年間（60カ月）

●**補助額**

月額1万5,000円（年額18万円）を限度とします。

●**補助率**

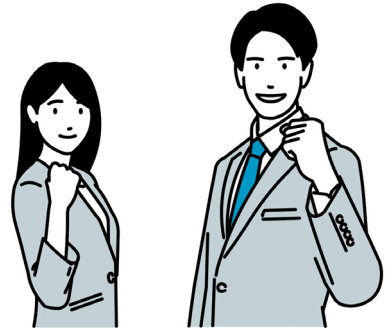
- 塩尻市内企業へ就職 10分の10
- 松本圏域企業へ就職 2分の1

●**申請方法**

申請書に必要事項を記入の上、添付書類と合わせてえんぱーく4階産業政策課へ提出してください。
※提出書類など詳細については、市ホームページをご覧ください。



▲市ホームページ



催し

塩尻市民文化祭

問 塩尻市民文化祭実行委員会事務局
(社会教育スポーツ課内) ☎⑤0902

市民の皆さんが日頃の芸術文化活動の成果を発表します。力作や秀作の数々をご覧ください。

展示発表の部

- 日時** 11月3日(金・祝)～5日(日)
午前9時～午後4時
- 場所** 塩尻総合文化センター、市立体育館
- 内容** 塩尻地域で活動する団体や個人の制作した絵画、書道、写真、盆栽、文芸、工芸などの作品展示
- 体験コーナー**
 - 水彩画体験（3日(金・祝)・4日(土)午後1時～3時)
 - 陶芸体験（5日(日)午前10時～午後2時)
 - 書道体験（5日(日)午前10時～午後2時)
 - 短歌講座（5日(日)午前予定）

舞台発表の部

- 期日** 11月3日(金・祝)
- 場所** レザンホール大ホール、中ホール
- 時間および内容**
 - 大ホール 午前9時45分～午後3時15分
民謡・器楽、吟道、太鼓、日本舞踊
 - 中ホール 午前9時25分～午後4時40分 歌謡

3～5日開催

- フリーマーケット
- キッチンカー出店

3日のみ開催

- 高校生によるパフォーマンス（雨天中止）
 - ・東京都市大学塩尻高校書道部 午前11時から
 - ・市内高校ダンス部 午後1時半から
- 農産物の販売

5日のみ開催

- 陶芸作品の販売

※日程・内容が変更になる場合があります。詳細は市ホームページをご覧ください。

