

令和
6年度

保育園などの入園手続きのご案内

令和6年4月以降の入園に向けた受け付けを開始します。入園を希望する人は、日程などをご確認の上、申し込み手続きをしてください。

問 こども課保育企画係
☎ 0263-20844

入園の申請について

入園の申請（24時間受付）

■期間 **10月1日**（日）～**31日**（火）午後7時半

9月下旬から、市ホームページ、各園、塩尻総合文化センター1階こども課で入園案内の資料を公開しますので、必ずご確認の上、手続きを行ってください。

■申請方法 スマートフォンやパソコンから電子申請でお申し込みください。リンク先は入園案内に掲載します。

各保育園の所在地は下のコード（<https://www2.wagmap.jp/shiojiri-sp/>）をご覧ください。



各園の住所、電話番号

■保育園

	園名	住所	電話番号
公立	塩尻東保育園	峰原173番地1	☎0263-7820
	みずほ保育園	長畝260番地	☎0263-0103
	大門保育園	大門四番町7番13号	☎0263-0485
	日の出保育園	広丘高出2073番地5	☎0263-7489
	宗賀中央保育園	宗賀2411番地1	☎0263-3380
	片丘保育園	片丘4933番地	☎0263-0486
	高出保育園	広丘高出1949番地1	☎0263-7819
	広丘野村保育園	広丘野村1788番地80	☎0263-7818
	吉田ひまわり保育園	広丘吉田1150番地6	☎0263-0607
	吉田原保育園	広丘吉田3037番地	☎0263-0608
	広丘西保育園	広丘原新田279番地5	☎0263-5430
	広丘南保育園	広丘郷原1245番地1	☎0263-0482
	妙義保育園	洗馬2535番地1	☎0263-7821
私立	北小野保育園	北小野2894番地1	☎0266-63602
	榎川保育園	木曾平沢1490番地	☎0264-23220
私立	よしだ保育園	広丘吉田498番地2	☎0263-4326

■認定こども園（保育園部分）

	園名	住所	電話番号
私立	サン・サンこども園 グレイスフル塩尻	大門八番町9番10号	☎0263-6214
	よしだ幼稚園	広丘吉田498番地1	☎0263-4312

■地域型保育施設（3歳未満児対象）

	園名	住所	電話番号
私立	ひかりテラス保育園	広丘高出1819番地8	☎0263-8905
	みのむしのおうち	広丘吉田3198番地	☎0263-5310
	塩尻みらい保育園 ひろおかキッズ	広丘原新田147番地1	☎0263-5381
	郷原つつじ保育園	広丘郷原1765番地37	☎0263-8825
	塩尻みらい保育園 よしだキッズ	広丘吉田1050番地1 （6年4月開所予定）	☎0263-6607

※保育園、認定こども園（保育園部分）、地域型保育施設は、保護者が仕事や病気などの理由により、家庭で十分な保育ができないときに、保護者に代わってお子さんを保育する施設です。家庭で保育できるお子さんは入園ができませんので、ご注意ください。

※私立保育園、認定こども園（保育園部分）、地域型保育施設における入園の要件や手続き、保育料の算定方法は公立保育園と同じです。

幼稚園などの入園受け付け

幼稚園などの入園手続きは、園によって異なりますので、各園にお問い合わせください。

■幼稚園に通うことができるお子さん

3～5歳児

※満3歳児の受け入れを行っている園では、3歳の誕生日以降の入園が可能です。

※受け入れ時期は、各園にお問い合わせください。

※すべて私立園です。

※市外の幼稚園なども選択可能です。



	園名	住所	電話番号
幼稚園	塩尻幼稚園	大門七番町5番20号	☎0263-1893
	塩尻めぐみ幼稚園	大門七番町13番24号	☎0263-0748
認可外 保育所	自然ランド・バンバン	洗馬3703番地4	☎080-5143-0086
	ハートフルキッズ 広丘保育園	広丘原新田571番地5	☎0263-7102
認定 こども園	サン・サンこども園 グレイスフル塩尻 （幼稚園部分）	大門八番町9番10号	☎0263-6214
	よしだ幼稚園 （幼稚園部分）	広丘吉田498番地1	☎0263-4312

都市計画地区計画原案の縦覧および意見書の提出

問 都市計画課計画係 ☎⑤0689

柿沢地区の地区計画案を作成するため、都市計画法第16条第2項の規定により、原案を縦覧に供し、意見書を受け付けます。

■原案の縦覧期間

9月19日(火)～10月3日(火)

■意見書の受付期間

9月19日(火)～10月10日(火)

■時間 午前8時半～午後5時15分
(土・日曜日、祝日を除く)

■場所 市役所 2階都市計画課

■縦覧内容 柿沢地区地区計画の原案

募集

道の駅木曾ならかわに農産物を納入できる生産者を募集

問 道の駅木曾ならかわ ☎0264③3888

道の駅木曾ならかわの農産物直売スペースで販売してみませんか。

■対象(個人・法人不問)

道の駅木曾ならかわに農産物を納入できる生産者

■場所 道の駅木曾ならかわ(木曾くらしの工芸館)

※詳細はお問い合わせください。

都市計画変更に係る地元説明会の開催について

問 都市計画課計画係 ☎⑤0689

長期にわたって未着手となっている土地区画整理事業の廃止(桔梗ヶ原・高出北)および高出北地区地区計画の変更に係る地元説明会を実施します。お住まいの皆さんのご参加をお待ちしています。

■期日および時間など

	高出地区	大門地区
期日	9月19日(火)	9月21日(木)
時間	午後7時から(1時間程度)	
場所	高出地区センター学習室	大門地区センター多目的ホール
内容	高出北土地区画整理事業の廃止および高出北地区地区計画の変更について	桔梗ヶ原土地区画整理事業の廃止について



お知らせ

夜光反射材を配布

問 都市計画課計画係 ☎⑤0689

夕暮れ時、夜間における高齢者の交通事故防止施策の一環として、65歳以上の希望者に、夜光反射材を配布します。希望する人は次の配布場所の窓口へお越しください。

■対象 市内在住の65歳以上の人
(令和5年度に65歳になる人を含む)

■配布日 9月1日(金)から

■配布場所

- 市役所 2階都市計画課
- 各支所・地区センター

■夜光反射材 タスキ型またはリストバンド型のいずれか1個

※在庫が終了次第、配布を終了します。

秋の全国交通安全運動

問 都市計画課計画係 ☎⑤0689 ページID:0002894

歩行者は「止まる」「見る」「目立つ」を、ドライバーは「安全運転」を心掛けましょう。また、自転車に乗るときは、「ヘルメット」を着用しましょう。

■期間 9月21日(木)～30日(土)

■運動の重点

- 子どもと高齢者をはじめとする歩行者の安全の確保
- 夕暮れ時と夜間の交通事故防止および飲酒運転などの根絶
- 自転車などのヘルメット着用と交通ルール遵守の徹底
- 高齢運転者の交通事故防止

年金生活者支援給付金について

問 給付金専用ダイヤル ☎0570⑥4092

公的年金などの収入やその他の所得額が一定基準額以下である年金受給者の生活を支援するために、年金に上乗せして支給する制度です。

■対象者の要件

○老齢基礎年金を受給している人

65歳以上で世帯全員の住民税が非課税であり、前年の年金収入額(非課税年金は含まない)とその他所得額の合計が87万8,900円以下であること

○障害基礎年金・遺族基礎年金を受給している人

前年の所得額が472万1,000円以下であること
※扶養親族などの数に応じて変動があります。

■新たに受給対象となる人の請求手続き

9月初旬頃から、日本年金機構からお知らせが送付されますので、同封の請求書(はがき)に記入の上、提出してください。令和6年1月4日(木)までに請求書が届かなかった場合、受給できない月が発生しますので、請求手続きはお早めをお願いします。

※既に受給している人は手続きの必要はありません。

ユメックスアリーナの利用調整会議の開催

問 社会教育スポーツ課スポーツ推進係 ☎④0993

令和6年度ユメックスアリーナ(市総合体育館)の早期仮予約の利用調整会議を行います。

■日時 11月17日(金) 午後7時から

■場所 塩尻総合文化センター2階大会議室

■申込期間 9月20日(火)～10月13日(金)

※詳細は市ホームページをご覧ください。

ミズノ・スポーツ塾

問 ユメックスアリーナ ☎②3800

跳び箱のコツをつかんで上手に跳べるようにする教室です。

■対象 ①年中児および年長児
②小学1～3年生

■期日 10月10日・24日・31日、11月14日・28日、12月12日(全火曜日)

■時間 ①午後4時半～5時半
②午後5時45分～6時45分

■場所 ユメックスアリーナサブアリーナA

■講師 ミズノスタッフ

■定員 15人(先着順)

■参加費 1期5,500円(保険料など)

■持ち物

室内用シューズ、動きやすい服装、飲み物、タオル

■申し込み方法

ユメックスアリーナ受付でお申し込みください。

※定員に達し次第締め切ります。

催し

スポーツふれあいデー

問 社会教育スポーツ課スポーツ推進係 ☎④0993 ページID:0001042

誰でも手軽に楽しめるニュースポーツで体を動かし、日頃の運動不足を解消しましょう。親子での参加も大歓迎です。

■日時 9月16日(土)
午後1時半～4時

■場所 市立体育館

■持ち物 上履き

※申し込み、参加費は不要です。

学芸員の展示解説を聞いてみよう

問 平出博物館 ☎②1022

開催中の企画展「土器に土器!? 土器! 縄文土器大集合」を学芸員の説明を聞きながら見て回ります。

■日時 9月9日(土)
午後1時半から(1時間程度)

■場所 平出博物館

※申し込み、入館料は不要です。

※午後1時20分までに博物館ロビーへお越しください。

「寄付を体験してみよう」講座の参加者を募集

問 市民交流センター市民活動支援係 ☎③3350

社会課題や地域問題について参加者が学び、寄付を通して社会的な活動を応援することの楽しさを知ってもらう講座を開催します。

参加者は市民活動団体などのプレゼンを聞き、話し合いで寄付先を決めて、提供していただいたお金を団体へ実際に寄付します。

■対象 中学生～大学生

■日時

10月21日(土) 午後1時～4時半

■場所

えんぱーく5階イベントホール

■定員 12人(申し込み多数の場合は抽選)

■参加費 無料

■申込締め切り日 9月30日(土)

※電話でお申し込みください。

(水曜日は休館)

※詳細は市ホームページをご覧ください。



塩尻市民文化祭のフリーマーケット出店者を募集

問 塩尻市民文化祭実行委員会事務局(社会教育スポーツ課) ☎内線3137

塩尻市民文化祭で開催するフリーマーケットの出店者を募集します。ご自身の作成したクラフト作品や農産物などを出店してみませんか。

■日時 11月3日(金)～5日(日)

午前10時～午後3時(雨天中止)

■場所 塩尻総合文化センター前庭

■募集数 15区画(先着順)

■出品品目

日用品、クラフト作品、農産物(加工していないもの)など

※業者の出店はご遠慮ください。

■出店料

1区画500円(社会福祉協議会への寄付)

※出店に必要な準備品などは各自でご用意ください。

■申込締め切り日

10月6日(金)

※募集数に達し次第締め切ります。

※電話でお申し込みください。



9月9日は救急の日

問 塩尻消防署 ☎⑤0119
広丘消防署 ☎⑤3010
木曾消防署北分署(檜川地区) ☎0264③3119

新型コロナウイルス感染症は、いまだ感染拡大の先がみえない状況です。基本的な感染対策である手洗い・うがいを忘れずに、自分や家族をウイルスから守りましょう!

全国的に救急車の出動件数は増加の一途をたどり、昨年は松本広域消防局管内で年間1万9,800件を超えました。心肺停止などの重症な人に少しでも早く救急車が到着できるように、救急車の適正な利用にご協力をお願いします。救急車を呼ぶか判断に迷ったときは、最寄りの消防署に相談してください。

消防署では、応急手当の講習会を開催しています。身近な人の緊急事態に備えてぜひ受講しましょう。



■講習

内容	期日	場所
上級救命講習(8時間)	11月11日(土)	塩尻消防署
応急手当普及員講習(3日間)	令和6年 1月10日(水)～12日(金)	
普通救命講習(3時間)	令和6年 3月14日(木)	広丘消防署

のるーと塩尻住民説明会 in 広丘・吉田地区

問 都市計画課計画係 ☎内線1242

現在、広丘・吉田地区で運行中のすてっぷくん「塩尻北部線」、「広丘駅循環線」との代替性を検証するため、10月から新たに「のるーと塩尻」を導入して半年間の実証運行を行います。実証結果を踏まえて、翌年4月以降の地域における交通手段が決定します。つきましては「のるーと塩尻」の乗車方法や乗降場所、予約の方法について広丘・吉田地区の各地区で2回ずつ住民説明会を開催します。ぜひご参加ください。

期日	場所	地区	期日	場所	地区
9月25日(月)	原新田公民館	広丘原新田	10月14日(土)	えんてらす	広丘原新田
9月26日(火)	堅石公民館	広丘堅石	10月18日(水)	堅石区民センター	広丘堅石
9月27日(水)	郷原区民会館	広丘郷原	10月23日(月)	郷原区民会館	広丘郷原
10月2日(月)	野村第二公民館	広丘野村	10月24日(火)	野村第十・十六常会集会所	広丘野村
10月3日(火)	吉田支所	吉田一区	10月25日(水)	吉田東公民館	吉田一区
10月4日(水)	吉田二区第七・八常会集会所	吉田二区	10月30日(月)	吉田二区第五・六常会集会所	吉田二区
10月6日(金)	吉田支所	吉田三区	10月31日(火)	吉田三区第九常会集会所	吉田三区
10月8日(日)	えんてらす	全体向け	11月1日(水)	吉田四区第二・七常会集会所	吉田四区
10月11日(水)	吉田西防災コミュニティセンター	吉田五区	11月6日(月)	吉田西防災コミュニティセンター	吉田五区
10月13日(金)	吉田四区コミュニティセンター	吉田四区			

■時間

午後2時から
(1時間程度)

※10月4日(水)のみ
午後5時からとなります。

※詳細は下のコード(市ホームページ)をご覧ください。



ひとひと
女と男21世紀セミナー
「女性が輝く社会づくりの
現状と未来を考えよう」

問 社会教育スポーツ課共生推進係
☎0894

女性が自分らしく生き生きと活躍できるためにはどのようなことが必要か、何を目指していけばよいのかを出演者の経験談などを聞いて、女性活躍社会の現状と未来について考えます。

■対象 どなたでも

■日時 9月17日(日)
午前10時半～正午

■場所 えんてらす 1階101・102会議室

■出演者
○矢澤 茶美さん(カフェ店長)
○湯浅 亜木さん(ソトイク・プロジェクト)

■参加費 無料

■託児 セミナー当日、託児ができません。希望する人は9月4日(月)までに電話でお申し込みください。

9月の納期限

■国民健康保険税

9月11日(月)

■市県民税

9月11日(月)

第3回文芸サロン

問 広丘公民館
☎0157 ページID:0017640

さまざまなテーマの講演が好評の文芸サロン。公民館で「学びと憩いのひととき」をお過ごしください。

■対象 どなたでも

■日時 9月14日(木)
午前9時半から

■場所 えんてらす 1階101・102会議室

■内容
○講演 「堀の中の中学生とともに」
・講師 山田 富康さん
○演奏
・矢野 修さん(ギター)
・山田 富康さん(リコーダー)
○実演
読書活動グループ「ねっこぼっこ」

■定員 80人(先着順。すでに広丘地区で募集しているため、定員に達している場合あり)

■参加費 無料

■申し込み方法

電話またはメール(✉hirooka@city.shiojiri.lg.jp)でお申し込みください。

※定員に達し次第締め切ります。



えんてらすレコード交流会
「わが青春の音十夜」

問 えんてらす ページID:0010118
☎0305 FAX 03769

1960年代から70年代にかけての懐かしい歌の世界をお楽しみください。リクエストもお待ちしております。

■日時 10月1日(日) 午後2時～5時

■場所 えんてらす 1階101・102会議室

■内容
○第1部 ナビゲーターが案内する懐かしい歌の世界
○第2部 思い出でつづる歌のひととき

■ナビゲーター なかのみさお

■定員 50人(先着順)

■参加費 無料

■申し込み方法 広丘支所窓口または電話で申し込むか、「氏名」「電話番号」「お住まいの地区」を記入の上、ファクスまたはメール(✉hirooka@city.shiojiri.lg.jp)でお申し込みください。

※広丘支所は平日のみの受け付けとなります。

■申込開始日 9月5日(火)

※曲のリクエストはえんてらすで配布しているチラシの裏面または市ホームページのリクエスト用紙からお申し込みください。

みんなの居場所MINI

問 中信子ども・若者総合相談センター
☎5810

「家にずっといるけれど、外に出
てみようかな」。そんな気持ちが芽
生えたらとりあえず来てみませんか。

- 対象 15歳以上の人
 - 日時 9月26日(火)
午後1時～3時
 - 場所 えんてらす2階203会議室
 - 定員 8人(先着順)
 - 内容 「ブックDay」自分の好き
な本をみんなに紹介しよう。マン
ガ、ライトノベル、小説、絵本、
ビジネス本、写真集、電子書籍な
ど、ジャンル・形式は問いません。
 - 参加費 無料
- ※前日までに電話でお申し込みくだ
さい。

i 講座・教室

はつらつスクールしおじり秋冬

問 長寿課介護予防係
☎内線2133 ページID:0033507

いつまでも元気で健康に生活する
ために運動習慣を身に付けてみませ
んか。ウォーキングなどの有酸素運
動を中心とした運動教室で楽しく体
を動かしましょう。

- 対象 市内在住の65歳以上で介護
認定(要介護・要支援)を受けて
いない人
- 期間 10月3日(火)～6年3月19日(火)
(月2回、基本は第1・3火曜日)
- 時間 午後1時半～3時
- 場所 市立体育館
- 講師
○西山 知花さん(健康運動指導士)
○永井 肇さん(健康運動指導士)
- 定員 50人(申し込み多数の場合
は抽選)
- 参加費 500円(全12回分、保険代
など)
- 持ち物 汗拭きタオル、上履きなど
- 申し込み方法
市保健福祉センター
1階長寿課窓口、電
話または右のコード
(電子申請)のい
ずれかでお申し込みください。
- 申込締め切り日 9月20日(水)



市友愛クラブ連合会結婚相 談部会 婚活イベント

問 長寿課高齢支援係
☎3333 ページID:0032874

立食形式で、美味しいワインやぶ
どうジュース、絶品ピザを楽しみ
ながら素敵な相手を探してみませんか。

- 対象者 おおむね45歳までの人
 - 日時 10月22日(日)
午前11時～午後2時
 - 場所 レストラン La Bottega
(サンサンワイナリー内)
 - 定員 男女各15人(先着順)
 - 参加費 ○男性 5,000円
○女性 3,000円
 - 申し込み方法
右のコード(電子申
請)からお申し込み
ください。
 - 申込締め切り日 10月18日(水)
- ※詳細は市ホームページをご覧ください。



平出歴史大学①

問 平出博物館 ☎1022

今年度の平出歴史大学(全2回)
の総合テーマは「先史時代の世界
観」です。第1回目となる今回は、
ヨーロッパの洞窟で1万年以上前
に描かれた動物などの絵画から、当
時の人々が世界をどのように捉えて
いたかを読み解きます。

- 日時 9月24日(日)
午後1時半～3時
 - 場所 平出博物館 学習室
 - 演題
「洞窟壁画にみるヨーロッパ後期
旧石器時代の世界観 一動物と人
間との関わりー」
 - 講師 五十嵐 ジャンヌさん(東
京藝術大学講師)
 - 定員 60人(先着順)
 - 参加費 無料
 - 申込開始日時
9月5日(火) 午前9時
- ※電話でお申し込みください。

塩原真澄 写真展 「美果選 果物を育てて」

問 本洗馬歴史の里資料館(金～日、
祝日のみ開館) ☎5520

宗賀で農家を営み、ボタニカルア
ートから着想を得て自ら育てた果物を
写真で表現した作品を展示します。

- 期間 9月22日(金)～11月26日(日)
- 時間 午前10時～午後5時
- 場所 本洗馬歴史の里資料館
- 入館料 150円(中学生以下無料)

第2回たのめいち

問 両小野地区振興会
☎0266462029

地元の人を中心に地場産の野菜や
加工品などを販売します。当日は、
御柱祭の写真展や太鼓演奏などを開
催します。

- 日時 10月1日(日)
午前10時～午後2時半
- 場所 小野駅前介護予防センター

講演会 みんなが幸せに なるための「老いじたく」

問 長寿課介護予防係 ☎内線2133

これからの人生をより豊か
に、最後まで自分らしく生活
し、家庭や周りの人も穏やか
に安心して見送るための準備
「老いじたく」を始めてみませ
んか。

今からできる「老いじたく」
を学び、実践してみましょ
う。

- 日時 10月5日(日)
午後2時～3時半
- 場所 市保健福祉センター
3階市民交流室
- 講師
宮澤 優一さん(行政書士
宮澤優一事務所代表)
- 定員 50人(先着順)
- 申し込み方法
市保健福祉センター1階長
寿課窓口、電話
または右のコー
ド(電子申請)
のいずれかでお
申し込みください。
- 申込締め切り日 9月20日(水)



i 図書館

**みんなのがん教室@図書館
第4回「治療について」**

問 市立図書館 ☎③3365

がんについて、図書館でやさしく学んでみませんか。

■対象 小学4年生以上

■日時 9月30日(土)
午後2時～2時50分

■場所

えんぱーく1階太陽のコート

■内容 がん専門医とがん経験者が、治療について分かりやすくお話しします。また、司書による本の紹介を行います。

■講師

○進士 明宏さん
(諏訪赤十字病院がん専門医)

○小口 浩美さん
(がんサポートおむすび)

■持ち物 筆記用具

■協力 がんサポートおむすび

*申し込み、参加費は不要です。

**信州しおじり本の寺子屋
堀内美江さん講演会「ミハエル・エンデが教えてくれたこと」**

問 えんてらす ☎③0305

黒姫童話館ミハエル・エンデ資料監修者・ドイツ文学者の堀内美江さんにお話しいただきます。

■日時 10月22日(日)
午後2時から

■場所

えんてらす1階101・102会議室

■定員 90人(先着順)

■参加費 無料

■申し込み方法

広丘支所窓口または電話で申し込むか、「氏名」「電話番号」「お住まいの地区」を記入の上、メール(✉ hirooka@city.shiojiri.lg.jp)でお申し込みください。

■申込開始日時

9月12日(火) 午前9時

*窓口、電話は平日午前9時～午後5時の間、メールは申し込み開始日の送付分から受け付けます。



**ファイナンシャル・プランナー
検定3級資格取得講座**

問 社会教育スポーツ課共生推進係
☎②0894 ページID:0008664

資産運用に興味がある人や仕事に生かしたい人向けの講座です。

■期日 10月12日(木)・17日(火)・24日(火)・26日(木)、11月7日(火)・9日(木)・14日(火)・16日(木)・21日(火)・30日(木)、12月5日(火)・7日(木)・14日(木)・19日(火) (全14回)

■時間 午後6時半～8時半

■場所 塩尻総合文化センター2階 教養室

■講師 高島 聡さん(有限会社ナビコーポレーション)

■定員 20人(申し込み多数の場合は抽選)

■参加費 3,500円程度(教材費)

■持ち物 筆記用具

■申し込み方法

電話または右のコード(電子申請)からお申し込みください。

■申込締め切り日 9月20日(水)



お元気体操教室

問 長寿課介護予防係
☎内線2133 ページID:0033507

運動教室「お元気体操教室」を開催します。椅子に座って無理なく体を動かしましょう。

■対象 市内在住で80歳以上の人で介護認定(要介護・要支援)を受けていない人

■場所 大門地区センター、えんてらす、榎川保健福祉センター

■期間 9月～令和6年2月(全10回)

■講師 河西 伸さん(長野県柔道整復師会)

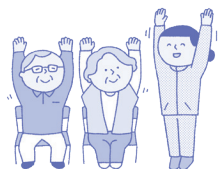
■定員 各会場20人(先着順)

■参加費 無料

■申し込み方法

保健福祉センター1階長寿課窓口、電話または右のコード(電子申請)のいずれかでお申し込みください。

*期日などの詳細は市ホームページをご覧ください。



陶芸教室

問 本洗馬歴史の里資料館(金～日、祝日のみ開館) ☎④5520

地元の陶芸家、原民雄さんを講師としてお迎えする陶芸教室です。1日コースで作陶のみ行い、釉掛や焼成は講師が行って作品は後日お渡しします。

■対象 初心者～経験者

■期日 9月16日(土)・17日(日)
※いずれか1日の参加となります。

■時間 午前10時～午後4時

■場所 本洗馬歴史の里資料館

■講師 原 民雄さん(陶芸家)

■定員 各回8人(先着順)

■参加費 3,000円(粘土代など)

■持ち物 汚れても良い服装、手拭きタオル、昼食、飲み物

*電話でお申し込みください。

県生涯学習推進センター研修講座

問 県生涯学習推進センター
☎③8822 FAX③8825

わくわくスポーツセミナー

■日時 9月10日(日)

午前8時50分～午後0時20分

■場所 県障がい者福祉センターサンアップル(長野市)

■講師 内田 匡輔さん(東海大学体育学部教授)

■定員 50人(先着順)

高校生の望まないドロップアウトを防ぐために

■日時 9月21日(木)

午後1時半～2時50分

■場所 オンライン

■講師 藤江 玲子さん(弘前大学大学院教育学研究科准教授)

■定員 30人(先着順)

地域づくりの支え手元気アップ講座

■日時 10月6日(金)

午前10時～午後3時半

■場所

○白馬村保健福祉ふれあいセンター
○白馬村内

■講師 山麓めぐりガイド

■定員 25人(先着順)

共通事項

■参加費 無料

■申し込み方法

電話またはファクスでお申し込みください。

信州おじり子ども本の寺子屋 「54字に込めるものがたりの世界」

問 市立図書館 ☎③3365

超短編小説「54字の物語」シリーズの生みの親である氏田雄介さんのお話と自分だけの「54字の物語」を作るワークショップです。おはなしが好きなお子さんはぜひご参加ください。

■対象 小学4年生～高校生
※大人の参加はご遠慮ください。

■日時 10月15日(日)
午後2時～4時

■場所 えんぱーく3階多目的ホール

■講師 氏田 雄介さん(作家)

■定員 100人(先着順)

■参加費 無料

■申し込み方法
図書館本館カウンター、電話または右のコード(電子申請)のいずれかでお申し込みください。(水曜日、9月25日(月)は休館)



■申込開始日 9月3日(日)

ビジネス情報相談会

問 市立図書館 ☎③3365 FAX③3369

長野県よろず支援拠点のコーディネーターにビジネスの悩みを相談してみませんか。

■期日および場所

- 9月14日(木)
えんぱーく3階会議室302・303
- 9月21日(木)
えんぱーく3階会議室303

■時間 午前10時～午後5時

■参加費 無料

■申し込み方法
図書館本館カウンターまたはホームページ(<https://www.library-shiojiri.jp/>)にある申込用紙を記入の上、メール(ts1670@city.shiojiri.lg.jp)またはファクスでお申し込みください。(水曜日は休館)



※1人1回1時間までです。

古田晁記念館文学サロン

出版社「筑摩書房」創設者で、北小野出身の故・古田晁氏にちなんだ2部構成の講演会です。

■日時 10月28日(土)
午後1時半～4時

■場所 えんぱーく3階多目的ホール

■定員 130人(先着順)

■参加費 無料

■演題および講師

- 第1部
「書きたいものに、近づいてゆく」
・講師 野々井 透さん(2022年太宰治賞受賞作家)

- 第2部
「古田晁と太宰治『人間失格』」
・講師 安藤 宏さん(東京大学教授)

■申し込み方法
図書館本館カウンター、電話またはメール(tosho@city.shiojiri.lg.jp)のいずれかでお申し込みください。メールの場合は、「お名前(フリガナ)」、「電話番号」、「お住まいの地区」をお知らせください。(水曜日、9月25日(月)は休館)

■申込開始日 9月10日(日)

「ぼうだき」古田晁墓参ツアー

今年、出版社「筑摩書房」創設者で、北小野出身の故・古田晁氏が逝去して50年が経過します。

10月30日の命日を前に古田氏を偲んで、墓参と古田晁記念館の見学会を開催します。

■日時 10月29日(日)
正午～午後3時半(予定)

■集合場所 塩尻駅(正午集合)または古田晁記念館(午後0時半集合)

■定員 20人(先着順)

■参加費 無料

■申し込み方法
市立図書館で配布しているチラシまたはホームページ(<https://www.library-shiojiri.jp/>)にて詳細をご確認の上、図書館本館カウンター、電話またはメール(tosho@city.shiojiri.lg.jp)のいずれかでお申し込みください。(水曜日、9月25日(月)は休館)

■申込開始日 9月10日(日)

信州おじり本の寺子屋

問 市立図書館 ☎③3365

望月衣塑子さん講演会
「戦争する国へ突き進むいま
—軍産複合体国家化にいかに対抗するか—」

現在は社会部遊軍記者として、入管問題、ロシアのウクライナ侵攻などを取材している新聞記者の望月さんの講演会です。

■日時 10月1日(日)
午後2時～4時

■場所 えんぱーく3階多目的ホール

■定員 130人(先着順)

■参加費 無料

■申し込み方法
図書館本館カウンター、電話またはメール(tosho@city.shiojiri.lg.jp)のいずれかでお申し込みください。メールの場合は、「お名前(フリガナ)」、「電話番号」、「お住まいの地区」をお知らせください。(水曜日、9月25日(月)は休館)

■申込開始日 9月3日(日)

真珠まりこさん講演会 「もったいないばあさんと絵本の話」

絵本「もったいないばあさん」シリーズの作者真珠まりこさんに、絵本作りについてお話しいただきます。

■日時 10月8日(日)
午後2時～4時

■場所 えんぱーく3階多目的ホール

■定員 130人(先着順)

■参加費 無料

■申し込み方法
図書館本館カウンター、電話または右のコード(電子申請)のいずれかでお申し込みください。(水曜日、9月25日(月)は休館)



■申込開始日 9月3日(日)



真珠まりこ / 作
講談社

ねこのニャンでも相談会

問 生活環境課環境係 ☎⑤0744

猫に関する相談に、動物愛護会員が応じます。飼い主のいない猫に対する不妊・去勢手術費用の助成のご案内もします。

■日時 9月21日(木)

午後1時半～3時

■場所 市保健福祉センター3階第3交流室

■参加料 無料

※電話でお申し込みください。

※猫の同伴はできません。

子育て

乳幼児の救急法

問 子育て支援センター ☎⑤3382

乳幼児の事故やけがに慌てないよう、救急法を学びませんか。

■対象 0歳～小学校に上がる前の子どもを育てる保護者

■日時 10月3日(火)

午前9時半～11時半

■場所

えんぱーく3階多目的ホール

■講師

大倉 恵子さん

(赤十字幼児安全法指導員)

■定員 15組(先着順)

■参加費 無料

■持ち物

大判ハンカチ、古ストッキング(腰まであるもの)、常温の保冷剤2個(小さいもの)、飲み物、動きやすい服装

■申し込み方法

右のコード(電子申請)からお申し込みください。



■申込期間

9月11日(月)午前8時～9月25日(月)午後5時

※この講座を初めて受講する人を優先します。受講経験のある人は9月18日(月)以降にお申し込みください。

■託児 講座当日、生後3カ月のお子さんから託児(無料)ができます。希望する人は、申込時にご入力ください。

影絵deおはなし会

問 市立図書館 ☎⑤3365

影絵ユニット「フジコMフジコ」さんの音楽と影絵を交えたおはなし会を行います。

■対象 どなたでも

■日時 9月23日(土)

午後2時～3時

■場所 えんぱーく3階多目的ホール

■内容

音楽と影絵を交えたおはなし会

■定員 70人(先着順)

■参加費 無料

■申し込み方法

図書館本館カウンター、電話または右のコード(電子申請)のいずれかでお申し込みください。(水曜日は休館)



■申込開始日 9月3日(日)

信州しおじり本の寺子屋企画展「絵本作家たなか鮎子作品展」

問 市立図書館 ☎⑤3365

ポーロニャ国際児童図書館の絵本原画展で入選し、現在パリで個展を中心に活躍している、たなか鮎子さんの作品展です。

■期間 9月2日(土)～10月1日(日)

(水曜日、9月25日(月)は休館)

■場所

えんぱーく1階図書館森のコート

■入場料 無料

相談

司法書士会の無料法律相談会

問 市民課市民係 ☎内線1198

不動産の権利の登録、相続、贈与、会社や法人の登記、裁判所に提出する書類作成などの相談を、県司法書士会松本支部の司法書士がお受けします。

■日時 10月3日(火) 午後1時～4時

■場所 塩尻総合文化センター2階201・204会議室

■相談料 無料

※電話でお申し込みください。

デジとしよ信州アクセシブルライブラリー利用登録受付中

問 市立図書館 ☎⑤3365

市町村と県による協働電子図書館(デジとしよ信州)の視覚障害者専用電子図書館サービス「アクセシブルライブラリー」の受け付けを開始しました。お持ちのスマートフォンやタブレット、パソコンを使って音声による電子書籍が利用できます。

■対象 市内在住で視覚障がいのある身体障害者手帳をお持ちの人

※電話でお問い合わせください。(水曜日、毎月最終月曜日は休館)

えんぱーくDVD鑑賞会

問 市立図書館 ☎⑤3365

大画面で映画を鑑賞しませんか。今も多くのファンを魅了するフランス映画の傑作を上映します。

■日時 9月26日(火)

午後1時半～3時10分

■場所

えんぱーく3階多目的ホール

■作品 「望郷」(1937年仏映画)

■定員 50人(先着順)

■申し込み方法

図書館本館カウンターまたは電話でお申し込みください。(水曜日、9月25日(月)は休館)

■申込開始日時

9月12日(火) 午前9時

シニア向け図書館活用講座

問 市立図書館 ☎⑤3365

図書館ホームページの便利な機能を知って、図書館を使いこなしてみませんか。

■日時 10月3日(火)

午後2時～3時半

■場所 えんぱーく2階ICTルーム

■定員 10人(先着順)

■参加費 無料

■申し込み方法

図書館本館カウンターまたは電話でお申し込みください。(水曜日、9月25日(月)は休館)

■申込開始日 9月11日(月)

しおじり森林塾 (基礎編)

問 (一社)塩尻市森林公社
☎③6733

安全に楽しみながら山づくりをする方法を、実践を通してお伝えします。山づくりの楽しさや魅力を一緒に学びませんか。

- 対象 次のすべてに該当する人
- 所有林の整備を自ら行いたい人
 - チェーンソーをお持ちの人
 - 市内在住または在勤で両日参加できる人

■期日および内容(2日で1コース)

- 10月7日(土) チェーンソーの基本操作、伐木作業の基礎知識・演習、森林調査
 - 10月14日(土) 選木調査、立木の伐倒、チェーンソー整備
- ※予備日は10月28日(土)です。

■時間 午前8時半～午後4時(予定)

■集合場所 宗賀(本山)ステーション(宗賀4567番地)

■講師 大野 裕さん(島崎山林塾幹事)

■定員 6人(先着順)

■持ち物 チェーンソー、動きやすい服装、作業用手袋、飲み物、昼食

■参加費 2,000円(保険料など)

※申し込み方法などの詳細は、塩尻市森林公社ホームページ(<http://forest.shiojiri.com/>)をご覧ください。

伝言板

高次脳機能障害研修会

問 桔梗ヶ原病院 地域医療連携室
☎⑧6510

高次脳機能障害の理解と援助に関する研修会です。

■対象 高次脳機能障害の当事者やその家族、職種を問わず関心のある人

■日時 10月3日(火)
午後2時半～4時(午後2時受付開始)

■場所 レザンホール中ホール

■テーマ 「見えていた世界が半分消える!? 脳の不思議～半側空間無視の発症メカニズムとその症候～」

■講師 前田 眞治さん(国際医療福祉大学大学院リハビリテーション学分野教授)

■定員 150人(先着順)

■参加費 無料

■申し込み方法 電話、メール(☎kohjinoheha@gmail.com)または右のコード(Googleフォーム)からお申し込みください。

■申込締め切り日 9月29日(金)



ぷくぷくほっぺの会 ～あつまれ! 1才さん～

問 子育て支援センター ☎③3382

親子でふれあい遊びやサーキット遊びなどで体を動かしたり、お母さん同士で情報交換をしたりします。

■対象 講座当日までに1歳になるお子さんとその母親

■日時 9月22日(金) 午前10時～11時

■場所 えんぱーく3階多目的ホール

■定員 親子12組程度(申し込み多数の場合は抽選)

※初めて受講する人限定です。申し込み多数の場合は月齢の大きい人を優先させていただきます。

■参加費 無料

■持ち物 飲み物、汗拭きタオル

■申し込み方法 右のコード(電子申請)からお申し込みください。

■申込締め切り日 9月10日(日) 午後5時



おでかけ支援センター 「外気にふれて遊ぼう!」

問 子育て支援センター ☎③3382

季節の風を感じながら親子で外遊びを楽しんでみませんか。

■対象 市内在住で、講座当日までに3歳(年少に上がる前まで)になる外を歩けるお子さんとその保護者
※兄弟で参加希望の人は、ご相談ください。

■日時 10月17日(火)

午前10時～11時(雨天中止)

■場所 中央スポーツ公園なかよし広場(現地集合)

■内容 親子ふれあい遊び、体操など

■定員 親子15組(先着順)

■参加費 無料

■持ち物 動きやすい服装、帽子、飲み物、着替え

■申し込み方法 右のコード(電子申請)からお申し込みください。

■申し込み期間 9月29日(金)午前8時～10月13日(金)午後5時

※今年度すでに参加した人は10月6日(金)以降にお申し込みください。



松本歯科大学 市民公開講座

問 松本歯科大学社会貢献・地域連携推進センター ☎⑤2163

松本歯科大学教授らによる公開講座を開催します。全4回の歯科医療相談室です。どなたでもご参加いただけます。

■期日、テーマおよび講師

期日	テーマ	講師
9月19日(火)	インプラントって本当にいいの?	樋口 大輔さん(病院長)
9月26日(火)	歯医者へ行くのが怖くないですか?	谷山 貴一さん(歯科麻酔学講座 准教授)
10月3日(火)	「味覚」の役割をご存じですか?	安藤 宏さん(生物学講座 准教授)
10月13日(金)	「ムシ歯予防大作戦」 COってなあに?	中村 浩志さん(小児歯科学講座 准教授)

■時間 午前10時～11時半(講義70分、質疑応答20分)

■場所 えんぱーく4階会議室401

※申し込み、参加費は不要です。全ての日程へ参加できます。

※4回すべてを受講された人には、終了証と粗品を進呈します。

※駐車場は市営大門駐車場をご利用ください。駐車料金の割引がありますので、駐車券をお持ちください。



パソコン基礎講座

問 市民交流センター ☎③3350

講座名(★印は難易度)	日時	内容	対象者	受講料 ^{※1}	申込期限
10月 Excel2019後半 ★★★★☆☆	10月16日(月)・17日(火)・19日(木)・20日(金) 午前10時～正午	Excel2019前半と同じテキストの後半部分(印刷、グラフ、データベース)を学習	Excelの経験がある人	2,400円 テキスト代 2,200円	9月29日(金)

※1 テキストをお持ちの人はテキスト代は不要です。使用テキストは受講票に記載します。
※この講座ではWindows10を使用しています。

- 場所 えんぱーく 2階ICTルーム
- 定員 30人(申し込み多数の場合は抽選)
- 申し込み方法 はがきまたはEメールに「講座名」「郵便番号」「住所」「氏名」「年齢」「電話番号」「Eメールアドレス」をご記入の上、講座名に「10月」と明記してお申し込みください。電話でのお申し込みはご遠慮ください。

- ※はがきまたはEメール1通で複数の講座を申し込みできます。
- ※託児(有料)を希望する場合は、事前にご相談ください。
- 申込先 NPO法人グループHIYOKO 〒399-0737 大門八番町4番1号 (☒)pchiyoko@ghiyoko.net

日本土真ん中ウォーク

問 塩尻市スポーツ協会事務局 ☎③1393

紅く染まる5,000本のモミジなどを眺めながら、日本の土真ん中・塩嶺王城県立自然公園周辺を歩きませんか。

- 日時 10月28日(土) 午前8時半から
- 場所 旧チロルの森
- 募集コース 3.5km・5km・8km・12km
- 定員 300人(先着順)
- 参加費 1人500円(保険代など)(中学生以下無料)

- 申し込み方法 電話で申し込むか、塩尻市スポーツ協会事務局またはスポーツ協会ホームページ(URL <https://shiojiri-taikyo.sakura.ne.jp/top/>)にある申込書に記入の上、提出してください。
- 申込締め切り日 10月13日(金)

塩尻西部中学校吹奏楽部 第1回定期演奏会

問 塩尻西部中学校(白鳥) ☎④2489

塩尻西部中学校吹奏楽部は、日頃お世話になっている地域の人に感謝とお礼、吹奏楽の楽しさを伝える演奏会を計画しました。

- 日時 9月18日(月) 午後1時半から(午後1時開場)
- 場所 塩尻西部中学校体育館
- 内容

- 第1部 吹奏楽部オリジナルステージ
 - 第2部 お客さんと楽しむステージ
 - 第3部 自分たちが吹きたい曲を吹くステージ
- ※申し込み、参加費は不要です。
※第2部で一緒に演奏ができる人を募集しています。演奏に参加を希望する人は楽譜の事前配布がありますので、電話でお申し込みください。

塩尻市武道大会の出場者を募集

問 塩尻市スポーツ協会事務局 ☎③1393

日頃の練習の成果を発揮してみませんか。

- 期日および種目
 - 9月10日(日) 少林寺拳法
 - 9月17日(日) 弓道
 - 9月30日(土) 相撲
 - 10月22日(日) 合気道
 - 場所 市立体育館 ほか
- ※申し込み方法や締め切り日などの詳細はお問い合わせください。

グラウンドゴルフ初心者講習会・交流会

問 塩尻市グラウンドゴルフ協会(小野) ☎080-1112-8844

グラウンドゴルフを始めてみたい人や初心者の方も誰でも参加できます。

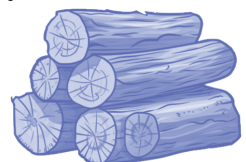
- 日時 10月8日(日) 午前8時半～11時
 - 場所 小坂田グラウンドゴルフ場
 - 参加費 無料
 - 持ち物 クラブ、ボール
- ※用具のない人は協会を用意しますので申し込みの際にお伝えください。
- 申込締め切り日 9月15日(金)

薪の販売を開始します

問 (一社)塩尻市森林公社 ☎③6733 FAX③6744

	種類・規格	積載	価格 ^{※1}
薪	広葉樹ラ 約40cm	軽トラ平積み 0.8m ³ 程度 (2台まで)	18,700 円/台
	広葉樹ミックス 約40cm		13,200 円/台
焚付材	広葉樹・針葉樹	農業用コンテナ5箱まで	550 円/箱

- ※1 価格はすべて税込みです。
 - 販売場所 宗賀(本山)ステーション
 - 予約開始日 9月4日(日)
 - 販売日 9月12日(火)からの火・木曜日(祝日は除く)
 - 時間 午前9時～午後4時
- ※9～11月は日曜日午前9時～正午の対応も可能です。
- 予約方法 電話、ファクスまたはメール(☒forest@shiojiri.com)で予約してください。
- ※予約受付初日は混雑が予想されますので、できる限りメールまたはファクスでお願いします。
- ※針葉樹の薪は在庫が限られるため、必要な人はご相談ください。
- ※物品の受け取りには軽トラックでお越しください。
- ※詳細は塩尻市森林公社ホームページ(URL <http://forest.shiojiri.com/>)をご覧ください。



5年8月22日現在

ECO
エコ・エコリサイクル

問 生活環境課廃棄物対策係 ☎内線1111

ゆずります

もみの貯蔵タンク 5升用、10升用(円柱型)	中古	無料
トレーニング機器		800円

ゆずってください

チェーンソー		無料
広陵中制服男子・女子、体操服	中古	格安

※品物の契約は先着順です。市ホームページで情報を随時更新しています。トップページ「くらし・手続き」「ごみ・衛生」「ごみ・リサイクル」のページからご覧ください。