

子育て支援センター

ってどんなところ？

交流の場

子育て中の親子が気軽に訪れ、話をしたり遊んだりしてお友達の輪を広げる場を提供します。

子育て相談

子育ての不安や悩みに対する相談、援助をしています。迷ったり困ったことがあれば、お気軽に相談してください。

育児講座

育児悩みの解消やパパとママのリフレッシュ、お子さんの発達にあったものなど子育て支援に関する様々な講座を開催します。

子育て情報の発信

子育てサークルや地域サロンなど地域の子育てに関する情報を発信したり、様々な機関と連携をしながら子育てを応援します。

ふりむけば そこに
子育て支援センター



地域の子育て応援団

ファミリーサポート

「お子さんを預かってほしい方」(依頼会員)

「預かることができる方」(提供会員)の双方を会員とした育児の相互援助活動です。

※提供会員は、登録の前に子育て援助活動に必要な知識や技術の講習を受けていただいていますので安心してお子さんを預けていただけます。利用には事前の登録が必要です。

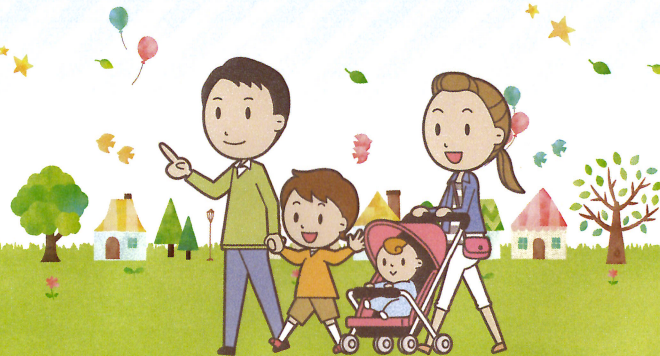
どんな時に利用できるの？

- ・体調が悪い時、子どもをみてほしい
 - ・たまにはリフレッシュしたい
 - ・病院へ行くので子どもをみてほしい
 - ・保育園、幼稚園への送迎ができない
 - ・放課後や児童クラブ終了後、子どもをみてほしい
 - ・赤ちゃんの沐浴を一緒に手伝ってほしい(訪問サポート)
 - ・産後ゆっくり体を休めたい(訪問サポート)
- など

※詳細は子育て支援センターへお問い合わせください。

子育て支援センターHP

<https://www.city.shiojiri.lg.jp/soshiki/41/>



塩尻市 子育て支援センターガイド



塩尻市子育て支援センター
塩尻市北部子育て支援センター