

# 公明党

質問者 山口 恵子  
中村 努

質問待ち時間45分

## 福祉の充実 安心の 保障を



### ◆低所得者に福祉灯油助成を

**問** 国の第一次補正である、地域活性化・緊急安心交付金が本市は2千400万円余が上限となるが、充当事業は何か。物価高と燃料高騰が同時に起き、家計を圧迫している。福祉灯油助成事業に充当すべきと考えるがどうか。

**答** 当交付金は、子育て・教育支援対策、防災対策等の既存事業を前倒しで実施するため充当した。今回は、灯油価格が下落傾向にあり実施しないことにした。

### ◆広丘小学校体育館改築計画

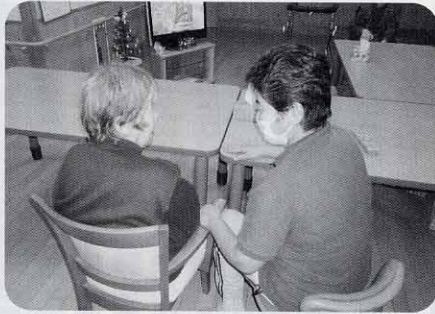
**問** 広丘地区は防災施設が不足している。改築の市長私案は実施計画に反映されるか。

**答** 実施計画を前倒し、22年度完成とした。スケート場跡地へ防災機能を充実させ、塩

尻西小学校より広めの規模を計画している。

### ◆介護保険制度について

**問** 第四期の事業計画策定において、保険料算定所得区分を細分化し、収入に応じた保険料とすべきと考える。また、税制改正により所得が変わらないのに保険料が上がってしまう方への軽減措置の継続は考えられるか。



施設内介護の様子

**答** 国から指針が示されており、具体的なことはこれから決めるが、所得区分の見直しについては柔軟な対応ができるようになれば良いと考えている。低所得者や、現行の激変緩和措置の対象となっていない方の保険料は、大幅に増額とならないよう定めていきたい。

**問** 介護職員不足が深刻であり、介護報酬の引き上げが必要だが、保険料や利用者負担の増額、限度額に収まらない方が出てくるのではと不安だ。今後の方針をどう考えているか。

## 日本共産党

質問者 柴田 博  
鈴木 明子

質問待ち時間45分

### 暮らしを守る 施策の 実現を

◆雇用の確保にむけて

**問** 市内の派遣労働者等の雇用状況はどうか。雇用確保の働きかけ、各種相談窓口整備、仕事興し対策事業などの取り組みは。

**答** 雇用対策協議会として雇用の確保等要請していきたい。30〜40代の求職者が全体の六割強と増え憂慮している。国等の措置を検討し、対策を進めていく。

### ◆福祉灯油の実施について

**問** 灯油価格は昨年より多少安いようだが、物価高の現在市民生活は大変な状況にあることに変わりない。今年も福祉灯油事業を実施すべきと考えるがどうか。

**答** 灯油価格は昨年より安くなっており、国・県の助成についても進展がないため、今年度は実施しないこととした。

### ◆介護保険制度について

**問** 保険料の激変緩和措置が今年度で終わるが、来年以降も延長すべきではないか。また、本市の保険料の段階区分は低所得者に配慮したものと なっているが、段階区分をさらに増やして、低所得者の保険料負担を小さくすべきと考えるがどうか。

**答** 保険料の激変緩和措置は、第四期も続ける方向で検討している。段階区分については、現状の七段階より多段階になるよう設定していく。

**問** 今後の保育行政について  
国は、施設の基準緩和や

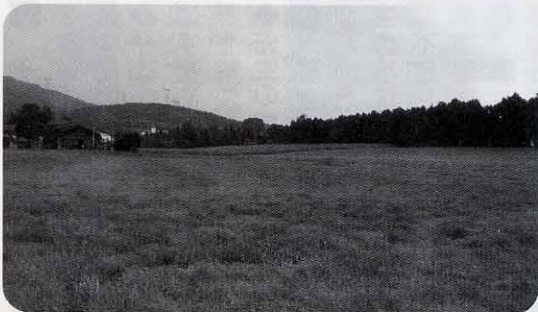
定員弾力化などの規制緩和、直接契約方式導入など制度を大きく変えようとしている。今後の保育のあり方についての考えはどうか。

**答** 本市では、法に基づいた本市独自の手引書を作り、きめ細かな質の高い保育を進めている。今後についてもその方向を堅持していく。

### ◆柿沢苗圃跡地の利用について

**問** 柿沢苗圃跡地の利用について、総合計画などの中で位置付けられている市民が自然体験できる施設などの整備を図る方向で検討すべきと考えるがどうか。

**答** 交通の利便性に優れた立地条件を生かして、企業誘致など考えていく。



柿沢苗圃跡地