



# レザンホール へ行こう!

■ 問い合わせ先 レザンホール ☎0263⑨5503  
 ※レザンホール自主・共催事業は、政府自治体などによる新型コロナウイルス感染症対策のガイドラインに沿って実施します。イベントの開催制限などの見解に基づき、収容率100%でのチケット販売を予定しているイベントもありますが、今後の発令状況に応じ、お席のご案内が変更になる場合がありますので、ご了承ください。



■ 休館日 9月5日(月)・12日(月)・20日(火)・26日(月)

## 9月25日(日)

加藤昌則プロデュース vol.9  
 中嶋朋子がお贈りする  
 ベートーヴェン朗読カルテット

中嶋朋子演じる家政婦がのぞき見たベートーヴェンの波乱万丈な人生の物語を、ピアノ・ヴァイオリン・チェロによるドラマチックな演奏で彩る朗読劇でお届けします。



## 11月20日(日)

「ローマの休日」全編上映  
 ローマ・イタリア管弦楽団

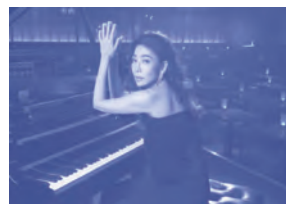
映画史に燦然と輝き続ける名作に、ローマ・イタリア管弦楽団の奏でる生演奏で、銀幕の妖精オーディリーの愛らしい笑顔とともに懐かしいひとときをお楽しみください。



## 12月17日(土)

大西 順子カルテット  
 supported by ブルーノート東京

伝統と革新が交差する強靱なピアノリズム。  
 屈指のリズム隊と織りなす圧巻のグルーブ。



中ホール<全指定席> 4,000円

※未就学児入場不可

開場 午後1時 開演 午後2時

チケット発売中

大ホール<全指定席>

○S席 7,500円 ○A席 5,000円

※未就学児入場不可

開場 午後5時45分 開演 午後6時半

チケット発売開始日時

9月4日(日)午前10時から

初日の窓口販売はありません

中ホール<全指定席> 5,000円

※未就学児入場不可

開場 午後5時45分 開演 午後6時半

チケット発売開始日時

9月11日(日)午前10時から

初日の窓口販売はありません

## ユメックスアリーナ

# YOUNDEX ARENA

## イベント情報

### ヨガイベント(青空ヨガ/障がい者ヨガ)

ユメックスアリーナ  
 ☎0263⑨3800

夏の疲れをとり、カラダを目覚めさせましょう。呼吸法やストレッチも取り入れたヨガを行います。

- 対象 18歳以上
- 期日 9月19日(月)
- 時間 ○青空ヨガ教室 午前8時半～9時半  
 ○障がい者ヨガ教室 午前10時半～11時半
- 講師 田中 花さん (CFM実行委員会講師)
- 定員 ○青空ヨガ教室 20人 (先着順)  
 ○障がい者ヨガ教室 15組 (先着順、同伴者参加可)
- 参加費 ○青空ヨガ教室 550円 (保険代など)  
 ○障がい者ヨガ教室 無料
- 持ち物 運動できる服装、ヨガマットまたはバスタオル、タオル、飲み物
- 申し込み方法 ○青空ヨガ教室 ユメックスアリーナ受付または電話でお申し込みください。  
 ○障がい者ヨガ教室 ユメックスアリーナ受付でお申し込みください。

■ 申込開始日 9月7日(水)

※詳細は、ユメックスアリーナホームページをご覧ください。新型コロナウイルス感染症の影響によりイベントが中止となる場合があります。



最新情報は、YOUNDEX ARENA  
 ホームページ (🌐 <https://shisetsu.mizuno.jp/7629>) をご覧ください。





# ご相談はこちらへ

★印は事前に申し込みが必要です。

★相続・贈与・登記相談 市民課 ☎内線1198

9月13日(火) 午後1時～4時 塩尻総合文化センター

★公証相談 市民課 ☎内線1198

9月13日(火) 午後1時半～3時 塩尻総合文化センター

行政相談 市民課 ☎内線1198

9月14日(水) 午後1時～3時 塩尻総合文化センター

★法律相談 市民課 ☎内線1198

9月8日(木)・15日(木)・22日(木) 午後1時～4時 塩尻総合文化センター

★労働問題全般相談 産業政策課 ☎内線4461

9月15日(木) 午後1時～4時 えんぱーく

★求職者のための心の健康相談 ハローワーク松本 ☎0111

9月22日(木) 午後1時～3時 えんぱーく

★若年者就労相談 産業政策課 ☎内線4461

9月22日(木) 午後1時半～4時半 えんぱーく

★人権よろず相談 社会教育スポーツ課 ☎内線3135

9月16日(金) 午後1時～4時 塩尻総合文化センター

★こころの健康相談 健康づくり課 ☎0858

9月28日(水) 午後2時～5時 市保健福祉センター

★精神障がい者相談 福祉課 ☎内線2116

9月20日(火) 午後4時～5時 市保健福祉センター

結婚相談 長寿課 ☎内線2127

9月8日(木) 午後1時半～3時 市保健福祉センター

★成年後見専門相談 塩尻市社会福祉協議会 ☎02795

9月12日(月) 午後1時半～3時半 市保健福祉センター

★市民活動無料相談 市民交流センター ☎03350

9月10日(土)・27日(火) 午前10時～午後2時 えんぱーく

月～金曜日（祝日を除く）に行っている相談

消費生活相談 市民課 ☎内線1129

市民課 消費生活センター

★健康・食事・歯科なんでも相談 健康づくり課 ☎0858

市保健福祉センター 健康づくり課

★メンタルヘルス相談 健康づくり課 ☎0858

市保健福祉センター 健康づくり課

身体障がい者相談 福祉課 ☎内線2115

市保健福祉センター 福祉課

子育て、ひとり親、教育相談 家庭支援課 ☎0891

塩尻総合文化センター 家庭支援課

若者サポート相談 家庭支援課 ☎0891

塩尻総合文化センター 家庭支援課

女性相談 ※女性以外も可 社会教育スポーツ課 ☎0783

塩尻総合文化センター 社会教育スポーツ課

職業相談 塩尻市ふるさとハローワーク ☎05588

えんぱーく 塩尻市ふるさとハローワーク

ボランティア相談・福祉総合相談 塩尻市社会福祉協議会 ☎02795

市保健福祉センター 塩尻市社会福祉協議会

※市外局番0263は省略しています。



## 休日の当番医等

塩筑医師会  
塩筑歯科医師会  
松本薬剤師会

※最新の情報は市ホームページをご覧ください。  
※診療科目については、医療機関に直接お問い合わせください。



期日	医療機関名	所在地	☎
発熱や咳などの症状がある場合は、必ず医療機関が「受診・相談センター（☎01939）」へ電話をして、その指示に従ってください。			
9月3日(土)	中村病院	高出	023321
9月4日(日)	もみの木こどもクリニック	広丘	010753
9月10日(土)	中山外科内科	大門	031016
9月11日(日)	桔梗ヶ原病院	宗賀	040012
9月17日(土)	奈良井医院	洗馬	020695
9月18日(日)	緑ヶ丘青木医院	広丘	023777
9月19日(月)	赤羽医院	広丘	044864
9月23日(金)	荒井内科小児科医院	吉田	083646
	ひろおかさくらレディース ウィメンズクリニック	吉田	050013
9月24日(土)	こまくさ野村クリニック	広丘	011121
9月25日(日)	しいな医院	大門	012933
夜間緊急医	夜間急病センター	松本市城西	080622

期日	医療機関名	所在地	☎
必ず電話で予約してください。予約時に担当医が緊急性の有無を判断して、必要な人のみの診療となります。			
9月4日(日)	三野歯科医院	広丘	021532
9月11日(日)	宮下歯科医院	吉田	054690
9月18日(日)	渡辺歯科医院	片丘	043534
9月25日(日)	青木歯科医院	広丘	036868

期日	医療機関名	所在地	☎
9月4日(日)	いろは堂薬局	大門	020532
9月11日(日)	カスガ薬局	大門	027800
9月18日(日)	みどりヶ丘薬局	広丘	038488
9月19日(月)	広丘野村とをしや薬局	広丘	016022
9月23日(金)	くすりの志水	宗賀	036001
9月25日(日)	あい薬局	大門	013851

■医科	○土曜日	正午～午後5時
	○日曜日・祝日	午前9時～午後5時
	○夜間緊急医	午後7時～11時
■歯科	午前9時～正午	
■薬局	午前9時～午後6時	
時間等	ながの医療情報Net（県内の医療機関）	
	URL <a href="https://www.qq.pref.nagano.lg.jp">https://www.qq.pref.nagano.lg.jp</a> ▶	
	松本市医師会（松本市内の医療機関）	
	URL <a href="https://www.matsu-med.or.jp">https://www.matsu-med.or.jp</a> ▶	