



# ぶどう ワインの 商標登録は

◆入札制度の変更は  
**問** 本市の入札は予定価格方式であり見積調整等を行い、工事の確実性を担保した中で安価で実施しているとのことですが、業者には適正利益がもたらされているか心配される。  
**答** 見積調整等のしわ寄せが、建設従業員・作業員の賃金に影響を与えかねない予定価格方式を今後も継続する予定なのか。(井野)

◆塩尻駅西口観光整備は  
**問** 桔梗ヶ原のブドウ、ワインの商標登録は。(中原口)  
**答** ワインは、商標登録している企業と協議が必要であるが、桔梗ヶ原ぶどうやナイヤガラは商標登録可能でブランド化又地域間競争力も増すので市としても支援を考へる。

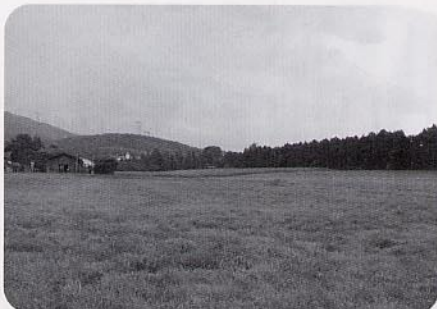
◆奈良井川流域の水源地環境プロジェクトチームの設置は  
**問** 奈良井川流域の水源地環境プロジェクトチームの設置は。(森川)  
**答** プロジェクトチームについては、庁内関係課において検討し、設置してまいりたい。

◆農薬の飛散防止補助は  
**問** 農薬のポジティブリスト制で、飛散防止が厳格に求められることとなり、対応は農家に過大な負担を強いている。低飛散型のノズルへの転換などは、集団で取り組む必要性と緊急性があり、今年度の事業として補助金で支援する必

◆塩尻駅西口観光整備は  
**問** 桔梗ヶ原のブドウ、ワインの商標登録は。(中原口)  
**答** ワインは、商標登録している企業と協議が必要であるが、桔梗ヶ原ぶどうやナイヤガラは商標登録可能でブランド化又地域間競争力も増すので市としても支援を考へる。

◆奈良井川流域の水源地環境プロジェクトチームの設置は  
**問** 奈良井川流域の水源地環境プロジェクトチームの設置は。(森川)  
**答** プロジェクトチームについては、庁内関係課において検討し、設置してまいりたい。

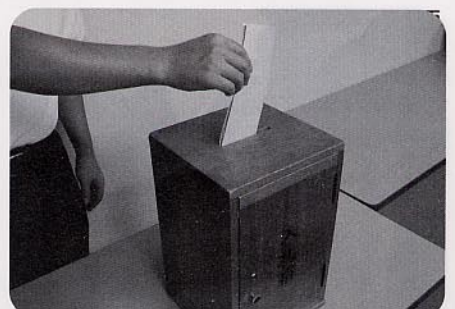
◆農薬の飛散防止補助は  
**問** 農薬のポジティブリスト制で、飛散防止が厳格に求められることとなり、対応は農家に過大な負担を強いている。低飛散型のノズルへの転換などは、集団で取り組む必要性と緊急性があり、今年度の事業として補助金で支援する必



無線電波測定サイトとして利用が検討されている柿沢苗圃跡地



6月定例会中に全議員が視察した 賛川小学校



適正な入札制度の研究、検討を