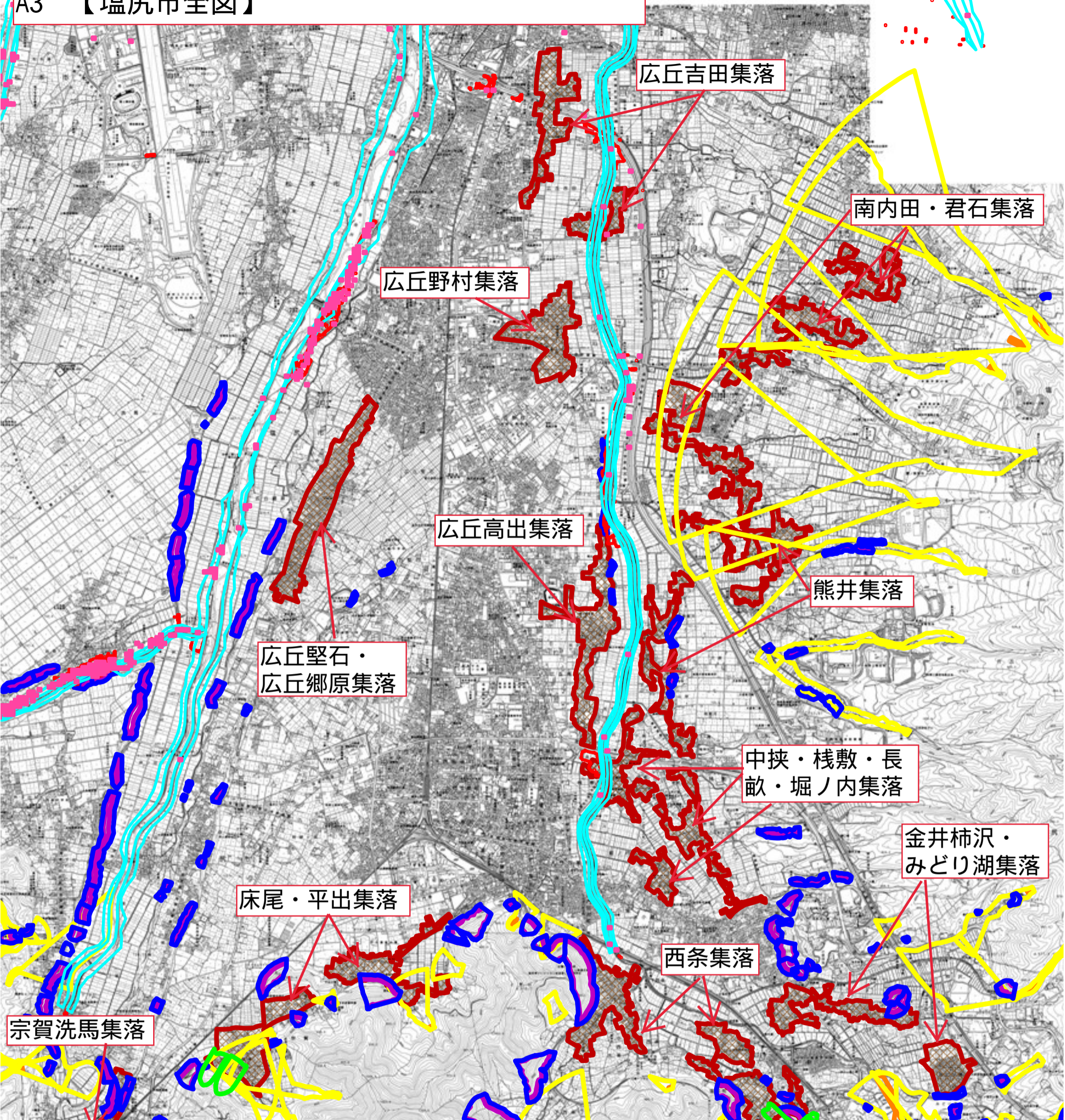


指定既存集落区域図（土砂災害警戒区域重ね）

A3 【塩尻市全図】



広丘吉田集落

南内田・君石集落

広丘野村集落

広丘高出集落

熊井集落

広丘堅石・
広丘郷原集落

中挟・棧敷・長
畝・堀ノ内集落

金井柿沢・
みどり湖集落

床尾・平出集落

西条集落

宗賀洗馬集落

指定既存集落区域

土砂災害警戒区域
(土石流)

土砂災害警戒区域
(地すべり)

土砂災害警戒区域
(急傾斜地)

想定浸水区域
(3m以上)

土砂災害特別警戒区域
(土石流)

土砂災害特別警戒区域
(急傾斜地)

家屋倒壊等氾濫
想定区域(河岸浸食)

家屋倒壊等氾濫
想定区域(氾濫流)

ただし、次の区域については指定既存集落区域から除く
土砂災害防止法に基づく「土砂災害特別警戒区域」
に含まれる区域

土砂災害防止法に基づく「土砂災害警戒区域」のうち、
土砂災害の発生原因が「急傾斜地」による区域が
含まれる区域

水防法に基づく「想定浸水区域(3m)」かつ「家屋
倒壊等氾濫想定区域」に含まれる区域

床尾・平出集落のうち都市計画法に基づく都市計画
「地区計画」の区域に含まれる区域