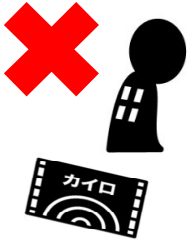


胸部検診時の注意事項

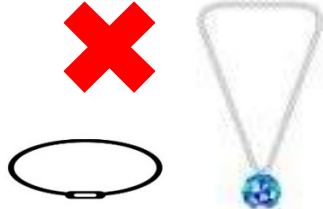
- ① 胃部バリウム検査の受診からは、一週間以上開けて受診してください。
- ② 妊娠、または妊娠の可能性のある方は受診できません。
- ③ マスク着用のまま撮影しますので、必ず着用してお越してください。
- ④ レントゲン写真は前後無地で装飾のないTシャツ1枚で撮影します。
- ⑤ 感染予防等のため、検査着の貸し出しはありません。あらかじめ撮影できる服装（寒い日などは上着を着て）でお越してください。

これらはすべて上半身（背中も）から外してください

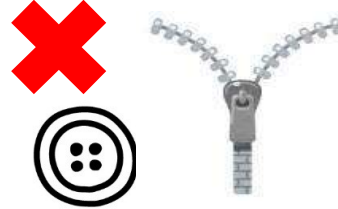
湿布・カイロ
磁石つき絆創膏



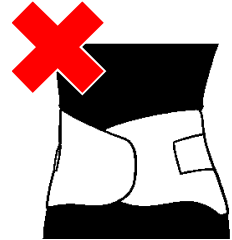
ネックレス
※スポーツ用・肩こり用も不可



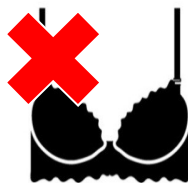
ボタン・ファスナー
ホック・ビーズ



コルセット
腹巻き



ブラジャー
※スポーツブラも不可



キャミソール
※ブラトップ等のカップ付き
下着も不可



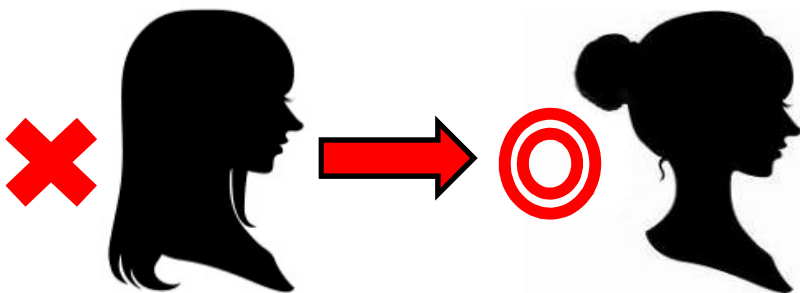
プリント・レース・刺しゅう
※ワンポイントや胸・背中
の校章・名前も不可



セーター
トレーナー



※髪の毛も写ります



長い髪は肩より高い位置でまとめてください

※撮影時も必ずマスク着用

