

# 相吉溜池 ハザードマップ

## みんなで災害を未然に防ぎましょう！

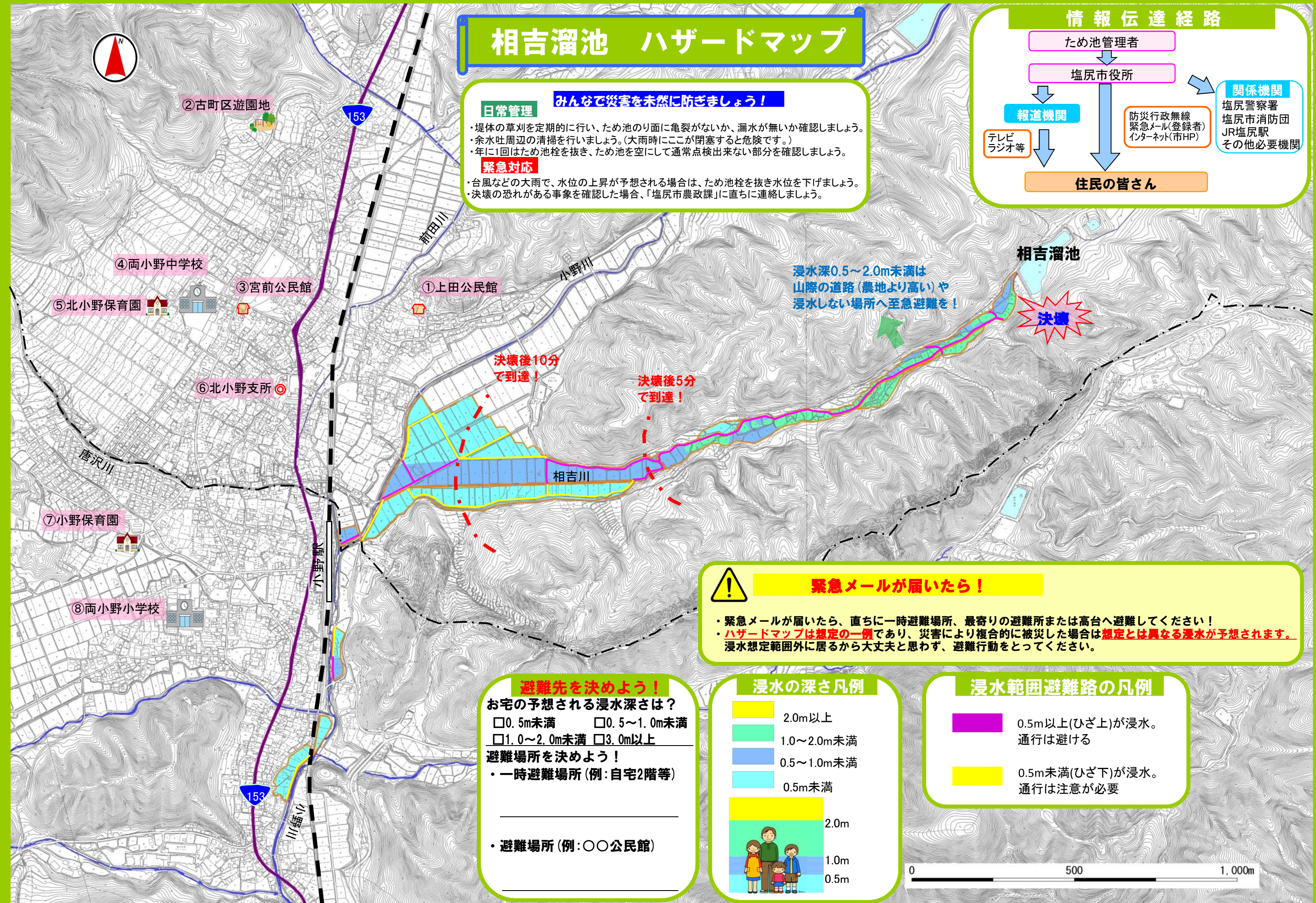
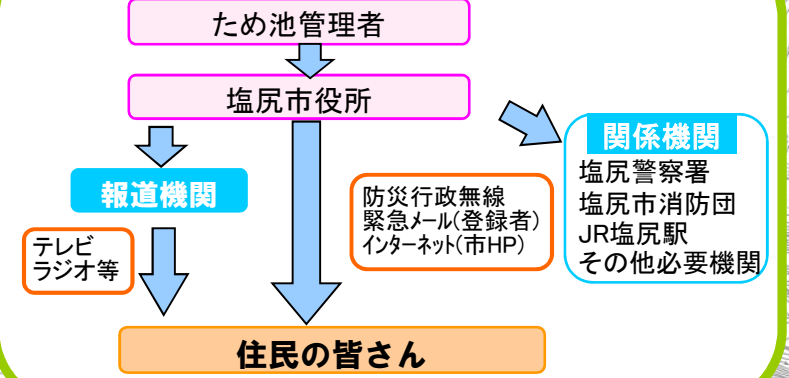
### 日常管理

- ・堤体の草刈を定期的に行い、ため池のり面に亀裂がないか、漏水がないか確認しましょう。
- ・余水吐周辺の清掃を行いましょう。(大雨時にここが閉塞すると危険です。)
- ・年に1回はため池栓を抜き、ため池を空にして通常点検出来ない部分を確認しましょう。

### 緊急対応

- ・台風などの大雨で、水位の上昇が予想される場合は、ため池栓を抜き水位を下げましょう。
- ・決壊の恐れがある事象を確認した場合、「塩尻市農政課」に直ちに連絡しましょう。

## 情報伝達経路



## 緊急メールが届いたら！

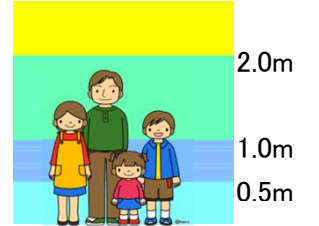
- ・緊急メールが届いたら、直ちに一時避難場所、最寄りの避難所または高台へ避難してください！
- ・ハザードマップは想定の一側であり、災害により複合的に被災した場合は**想定とは異なる浸水が予想されます。**浸水想定範囲外に居るから大丈夫と思わず、避難行動をとってください。

## 避難先を決めよう！

- お宅の予想される浸水深さは？
- 0.5m未満 □0.5~1.0m未満
- 1.0~2.0m未満 □3.0m以上
- 避難場所を決めよう！
- ・一時避難場所(例:自宅2階等)
  - ・避難場所(例:○○公民館)

## 浸水の深さ凡例

- 2.0m以上
- 1.0~2.0m未満
- 0.5~1.0m未満
- 0.5m未満



## 浸水範囲避難路の凡例

- 0.5m以上(ひざ上)が浸水。通行は避ける
- 0.5m未満(ひざ下)が浸水。通行は注意が必要





