

# 令和2年度 公民館役員紹介



吉田公民館長  
やしま しほ子  
八島 思保  
予測困難な  
時代に立ち  
向かう教育  
や社会が必  
要であると声を上げ続けていきましたが、まさかこんなに突然、避けることが出来ない事由でその時がくるとは思いもしませんでした。

館長あいさつ

新型コロナウイルス感染症拡大という事象を、災害と促し異常な自然現象と解することは十分可能であると思います。災害という視覚化された破壊ではなく、見えないウイルス感染との戦いは、LINE、Zoom、ノーマル（今までの日常）から、Zoom、ノーマル（新しい日常）へと私たちの生活を変化させました。変化への動揺に厳しい時期ではありますが、多様性を力に、一人一人が思考を止めず、常に最善を探し続けることが、未来への道であると思います。

みなで乗り越えていきましょう！

○ 副館長(吉田支所長) 手塚 真次  
○ 公民館主事 小澤真由美

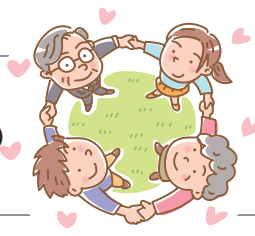
四月から吉田公民館にお世話になっております小澤と申します。  
よろしくお願ひ致します。  
身近な公共施設となる吉田公民館を地区の皆さんの生涯学習の拠点施設として、地域コミュニティの拠点施設として活用してもらえよう皆様の公民館のご利用をお待ちしております。



五区	四区	三区	二区	一区
 分館長 岩井 雄一郎	 分館長 海渡 純	 分館長 佐々木 雄一	 分館長 巻山 哲雄	 分館長 松澤 健治
 主事 松本 浩	 主事 西川 祐介	 主事 能沢 一夫	 主事 太田 嘉幸	 主事 塩原 孝寿
 女性部長 平島 輝美	 女性部長 五味 文子	 女性部長 古田 和枝	 女性部長 宮島 百合子	 女性部長 伊藤 多津子

## 吉田公民館運営審議会委員

- 宮下 明浩 (吉田小学校長)
- 畠山 伸 (区長会代表)
- 増永 勝 (子ども育成連絡協議会会長)
- 小澤 修 (体育協会会長)



- 塚原 勇紀 (吉田小PTA会長)
- 手塚 秀貴 (民生児童委員地区会長)
- 佐幸 尚 (愛生クラブ会長)
- 手塚 優子 (前公民館女性部長)

※敬称は省略させていただきます