

# 4F

■2006.11.02案 ・集合住宅	738m <sup>2</sup>
3F+4F 集合住宅	2303m <sup>2</sup>


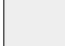

今回

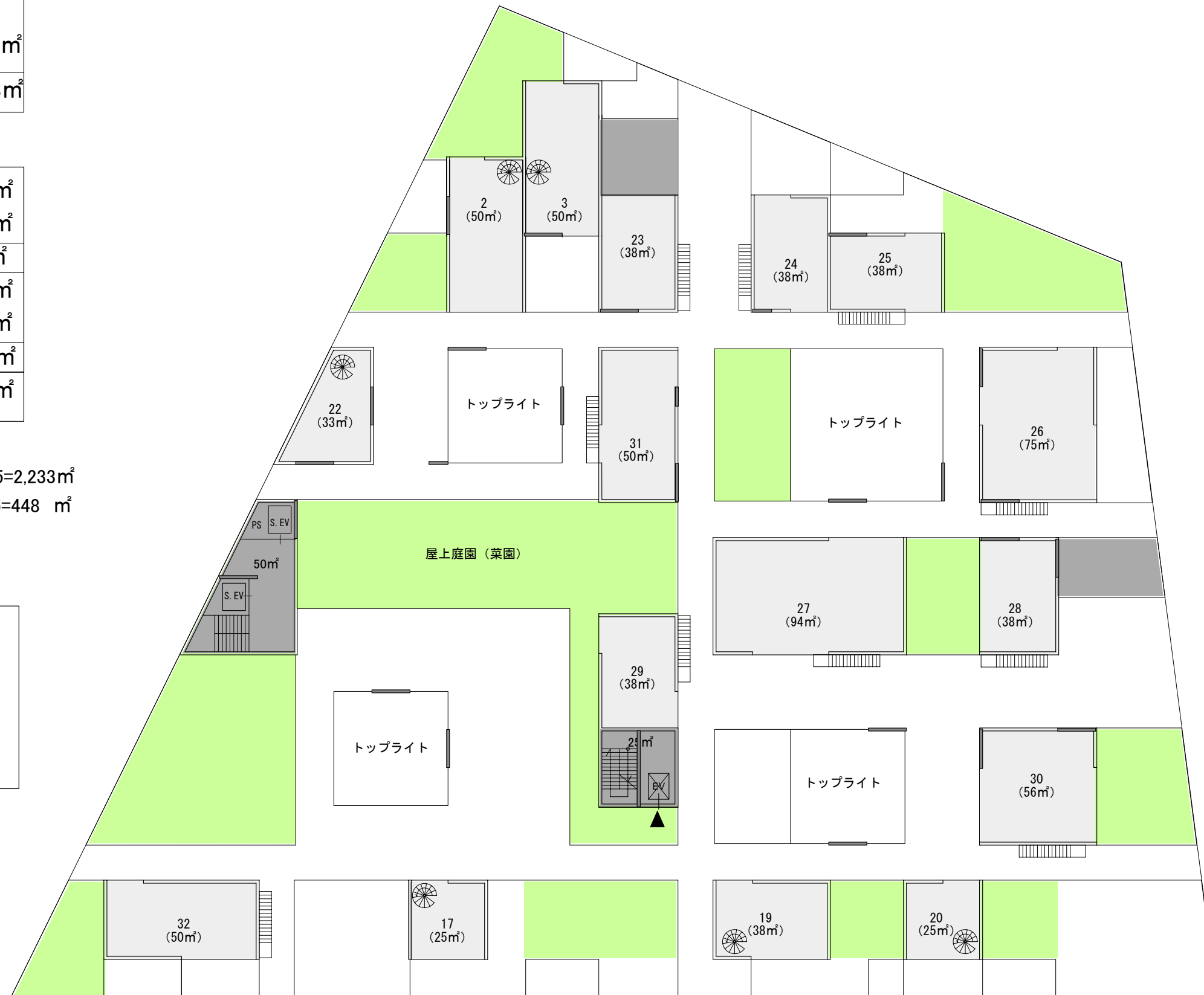
・集合住宅	715 m <sup>2</sup>
・集合住宅共用	- m <sup>2</sup>
合計	715m <sup>2</sup>
・交流エリア	- m <sup>2</sup>
・交流エリア共用	75m <sup>2</sup>
合計	75 m <sup>2</sup>
総計	715+75 = 790 m <sup>2</sup>


3F+4F

■集合住宅部門	1,518+715=2,233m <sup>2</sup>
■交流センター部門	373 +75=448 m <sup>2</sup>

凡例

	・インキュベーションリーダー
	集合住宅
	屋上緑化



工事名称	塩尻市市民交流センター (仮称)
図面名称	4F 平面図
図面縮尺	S=1/300
日付	2006.11.18
 <b>CONTEMPORARIES</b> コンテンポラリーズ一級建築士事務所	