

ご自宅などで上水道の漏水や下水道の詰まりなど、 上下水道で困った時は、修理当番店が対応します

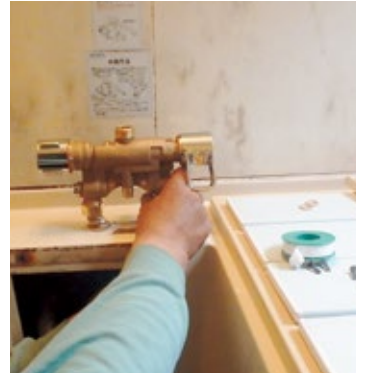


水回りの急なトラブルの対応は、市から委託された塩尻市水道事業協同組合加盟業者の皆さんが365日24時間行っています。

修理当番店については、市ホームページの水道修理当番表をご覧ください。か、塩尻市水道お客さまセンターまたは市上水道課・下水道課へお問い合わせしていただき、当番店へ直接連絡してください。

※榑川地区は(有)川上組が担当になります。

緊急でない場合は、他の指定工事店でも対応出来ます。



修理の様子

農業集落排水を公共下水道へ統合するための工事を進めています

市の生活排水は地域の特性に合わせて公共下水道、農業集落排水、合併処理浄化槽により処理を行っています。このうち、農業集落排水には、本洗馬、岩垂、小曾部、宗賀南部、東山、勝弦、贄川の7つの処理区があり、それぞれに処理場がありますが、処理場の老朽化による維持管理費の増加等が課題となっています。そこで、維持管理費の削減による効率的な経営を目的として、農業集落排水を管路で結び公共下水道へ統合する事業を進めています。

統合後は、農業集落排水のそれぞれの処理場を使用せず、公共下水道と同じ塩尻市浄化センター（広丘吉田）で処理を行います。

本洗馬、岩垂処理区では、昨年度より接続管路工事に着手し、令和3年度に公共下水道へ統合する予定です。



農業集落排水から公共下水道への管路を布設する工事(令和元年度施工)

使用料は現在と変わりません

下水道使用料は、お住まいの処理区による違いはありませんので、農業集落排水を公共下水道へ統合しても、現在と変わりません。

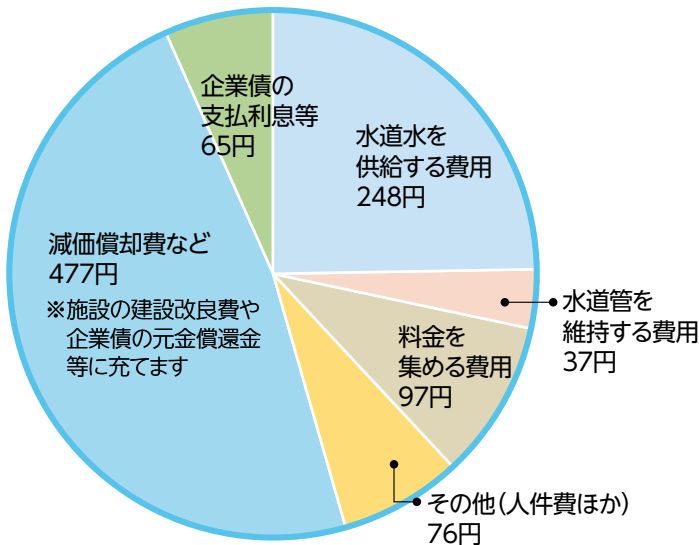
また、お客様の手続き（名義変更やお支払い方法の変更等）は必要ありません。

水道料金・下水道使用料の内訳

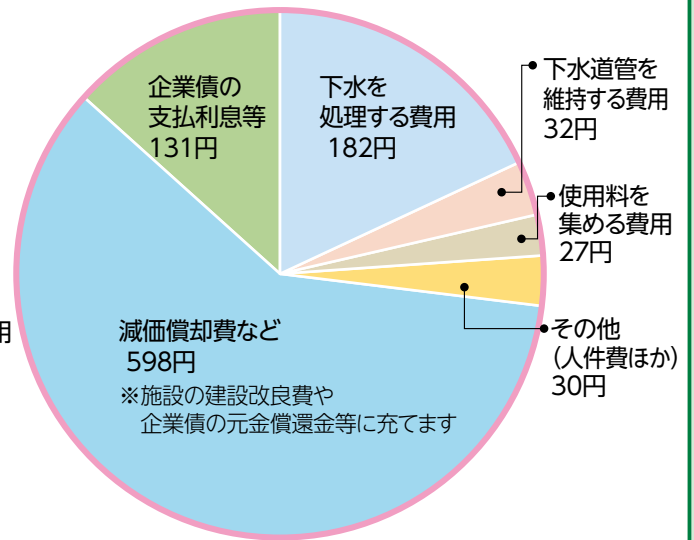
(令和元年度決算に基づく)

●みなさまからいただいた貴重な水道料金・下水道使用料はこのように使われています。

① 水道料金1,000円の使い道



② 下水道使用料1,000円の使い道

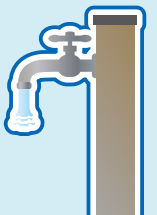


※令和元年度決算の状況は市ホームページ(URL <http://www.city.shiojiri.lg.jp/>)の「塩尻市水道事業部」、「水道事業の紹介」、「下水道事業の紹介」をご覧ください。

水道イメージキャラクター



分ちゃんと領ちゃんからの 上下水道に関するお願い!



凍結防止対策をしっかりと!



厳しい寒さね。毎年この時期は、水道管が凍結する事故が多発しているの。水道管が凍結すると、水が出なくなるだけでなく、修理の費用がかかってしまうの。このような事故を未然に防ぐためにも、各家庭、施設での凍結防止対策をしっかりと行ってね!

●こんなときは注意!!

- ・外気温がマイナス4度以下になったとき
- ・おやすみ前や旅行などで長時間水道を使用しないとき
- ・「真冬日」(1日中外気温が氷点下の日)が続いたとき

●僕が教える凍結防止の3つのポイント!

- ①凍結防止帯を取り付けよう
- ②不凍栓を閉めよう
- ③メーターボックスを保温しよう



メーターボックス内に、保温材やタオルなどを詰めたビニール袋を入れて、メーターを保温しよう。

●もしも凍結してしまったら...

指定給水装置工事業者に直接修理を依頼してください。指定給水装置工事業者につきまとは、水道事業部まで問合せをお願いいたします。なお、市のホームページからも確認できます。



それと、メーターボックス上の除雪にご協力してね。除雪されていないとメーターの場所が分からなくなったり、検針できなくなってしまうからね。

除雪が大変な時期になりますが、ぜひ、皆様のご理解、ご協力をお願いします。

下水道へ異物を流さないで!

◆油を大量に使う店舗等の皆様へ

グリース阻集器(グリーストラップ)の適正な管理をお願いします。

<清掃管理の目安>

- バスケットの清掃と阻集器の油脂分の除去...毎日1回
- ゴミ等の除去...週1回
- トラップ内部の清掃...2~3ヶ月に1回



下水道ポンプの故障により、ポンプを分解した時の写真

下水道のための7つの気くばり♪

- ①台所のごみは決して流さないでね!
- ②トイレでは、トイレットペーパー以外は流さないでね!
- ③髪の毛を洗面所に流さないでね!
- ④家庭の天ぷら油は資源物回収へ!
- ⑤危険物は流さないでね!
- ⑥マンホールに物を捨てないでね!
- ⑦有害な物質は流さないでね!

気くばりを
忘れずに

