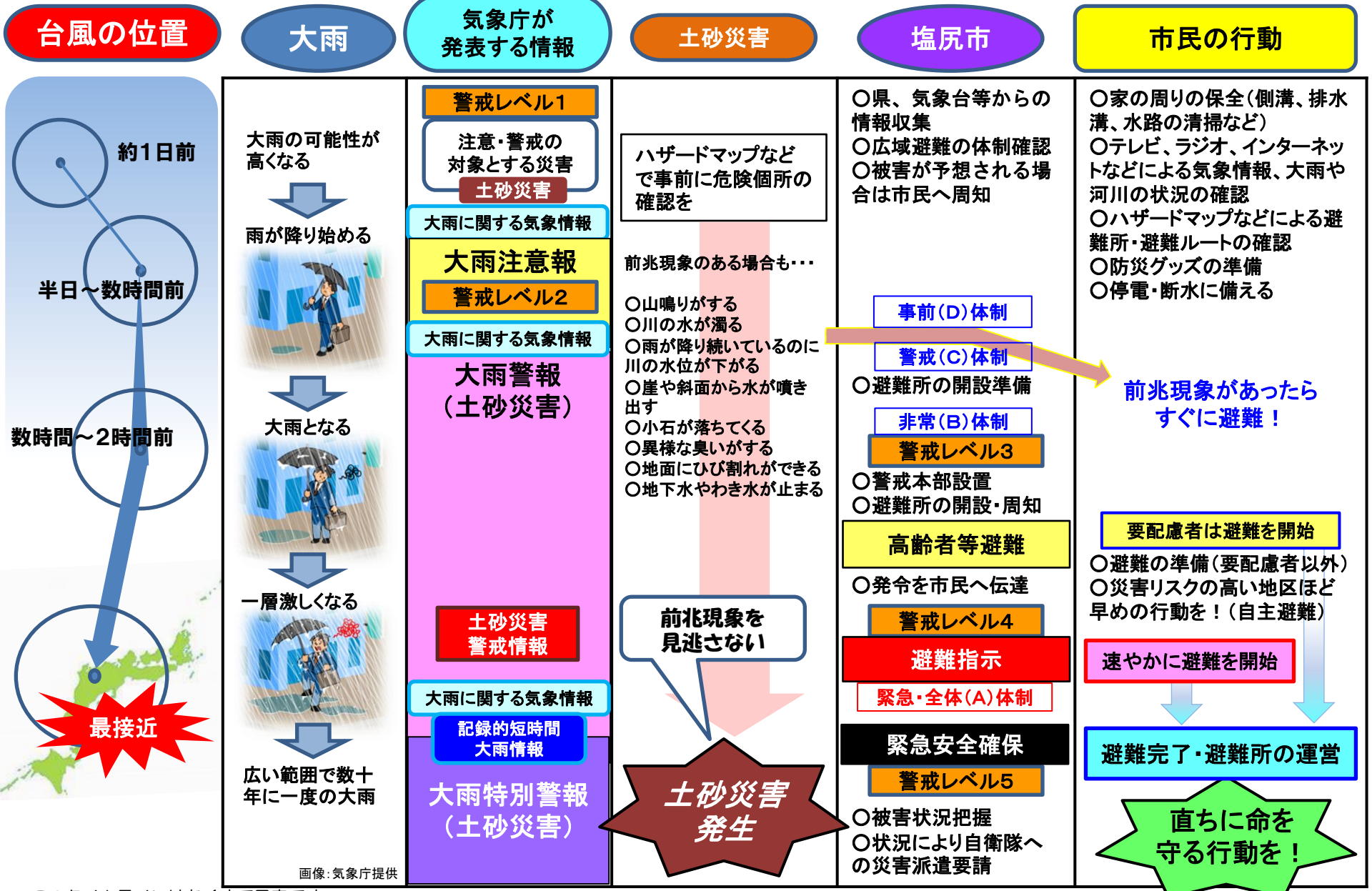


塩尻市災害タイムライン (台風 土砂災害)



・このタイムラインはあくまで目安です。
 ・土砂災害警戒情報は、長野地方気象台ホームページ防災情報(気象)、長野県河川砂防情報ステーション及び長野県防災情報ポータルから確認することができます。
 ※塩尻市防災行政無線、ラジオ、テレビ、緊急メール塩尻、塩尻市公式ツイッターなどで情報を発信します。市民の皆様は、できるだけ多くの手段で情報収集をしてください。

塩尻市災害タイムライン (台風 洪水・浸水)

台風の位置

大雨

気象庁が発表する情報

河川水位の目安

塩尻市

市民の行動

約1日前

半日～数時間前

数時間～2時間前

最接近

大雨の可能性が高くなる

雨が降り始める

大雨となる

一層激しくなる

広い範囲で数十年に一度の大雨

警戒レベル1

注意・警戒の対象とする災害

浸水害 洪水害

氾濫注意情報

大雨注意報 洪水注意報

警戒レベル2

氾濫警戒情報

大雨警報 (浸水害) 洪水警報

氾濫危険情報

氾濫発生情報

大雨特別警報 (浸水害)

ハザードマップなどで事前に浸水想定区域の確認を

氾濫注意水位

避難判断水位

氾濫危険水位

氾濫発生

○県、気象台等からの情報収集
○広域避難の体制確認
○被害が予想される場合は市民へ周知

事前(D)体制

警戒(C)体制

○避難所の開設準備

非常(B)体制

警戒レベル3

○警戒本部設置
○避難所の開設・周知

高齢者等避難

○発令を市民へ伝達

警戒レベル4

避難指示

緊急・全体(A)体制

緊急安全確保

警戒レベル5

○被害状況把握
○状況により自衛隊への災害派遣要請

○周りより低い場所など、危険箇所を把握
○家の周りの保全(側溝、排水溝、水路の清掃など)
○テレビ、ラジオ、インターネットなどによる気象情報、大雨や河川の状況の確認
○ハザードマップなどによる避難所・避難ルートの確認
○防災グッズの準備
○停電・断水に備える

水路や田んぼの様子を見に行かない!

要配慮者避難を開始

○避難の準備(要配慮者以外)
○災害リスクの高い地区ほど早めの行動を!(自主避難)

速やかに避難を開始

避難完了・避難所の運営

直ちに命を守る行動を!

画像:気象庁提供

・このタイムラインはあくまで目安です。
・洪水予報は、長野地方気象台ホームページ防災情報(気象)及び長野県河川砂防情報ステーションから確認することができます。
※塩尻市防災行政無線、ラジオ、テレビ、緊急メール塩尻、塩尻市公式ツイッターなどで情報を発信します。市民の皆様は、できるだけ多くの手段で情報収集をしてください。