

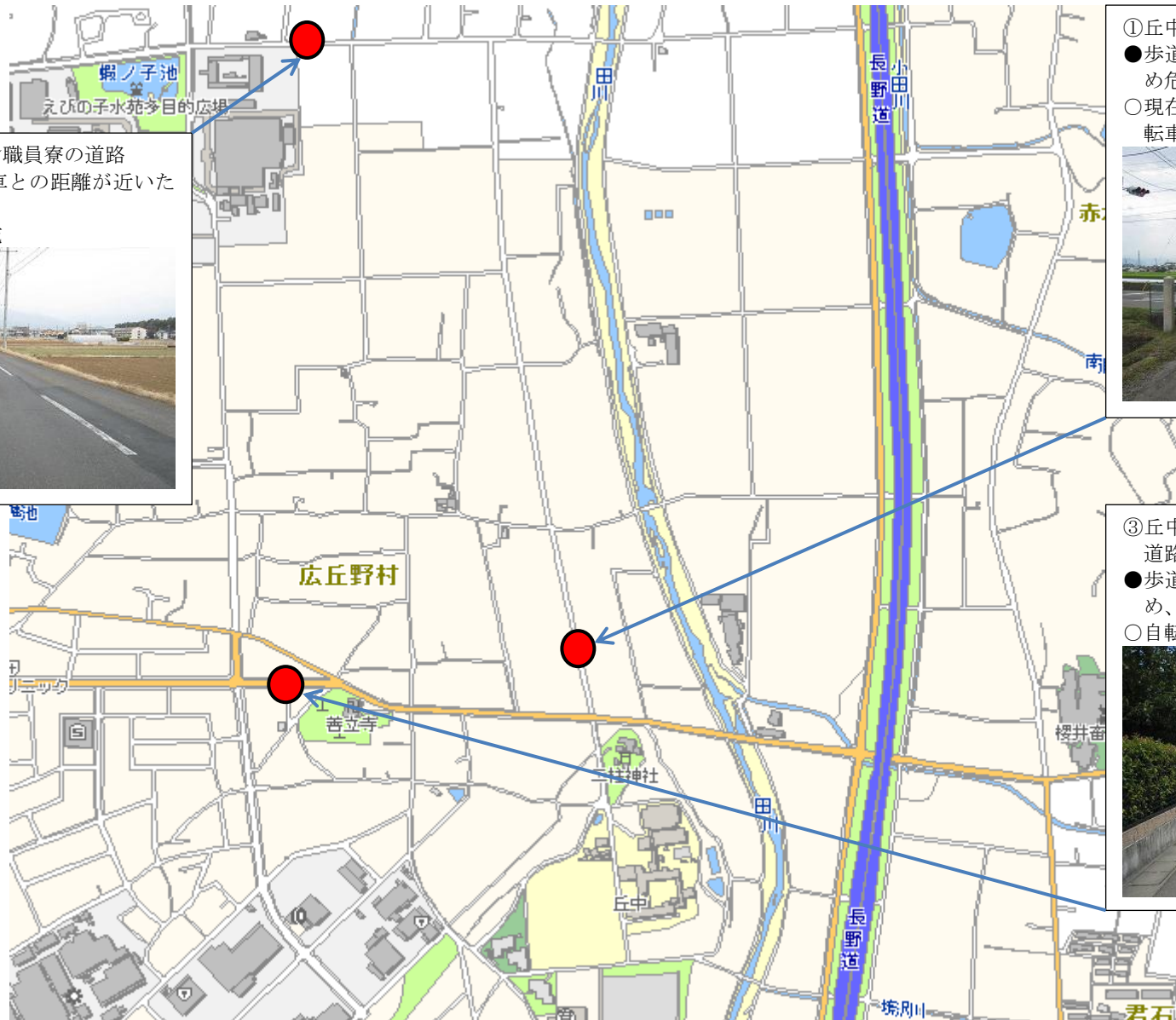
# 平成 25 年度 通学路対策箇所（塩尻中学校）



①下西条中央線側道  
 ●道路の幅員が狭く、危険  
 ○JR用地の草刈を要請

②下柿沢信号付近  
 ●道路の幅員が狭い、冬期は暗く危険  
 ○交差点から北への歩道延長は困難  
 ○横断旗ボックス設置

# 平成 25 年度 通学路対策箇所（丘中学校）



②上田川橋～エプソン職員寮の道路  
●歩道がなく、自動車との距離が近い  
ため危険  
○歩道設置工事を実施



- ①丘中学校入口信号から北への道路  
●歩道がなく、自動車との距離が近い  
ため危険  
○現在、歩道設置の予定はないため、自  
転車通行等の指導を行う

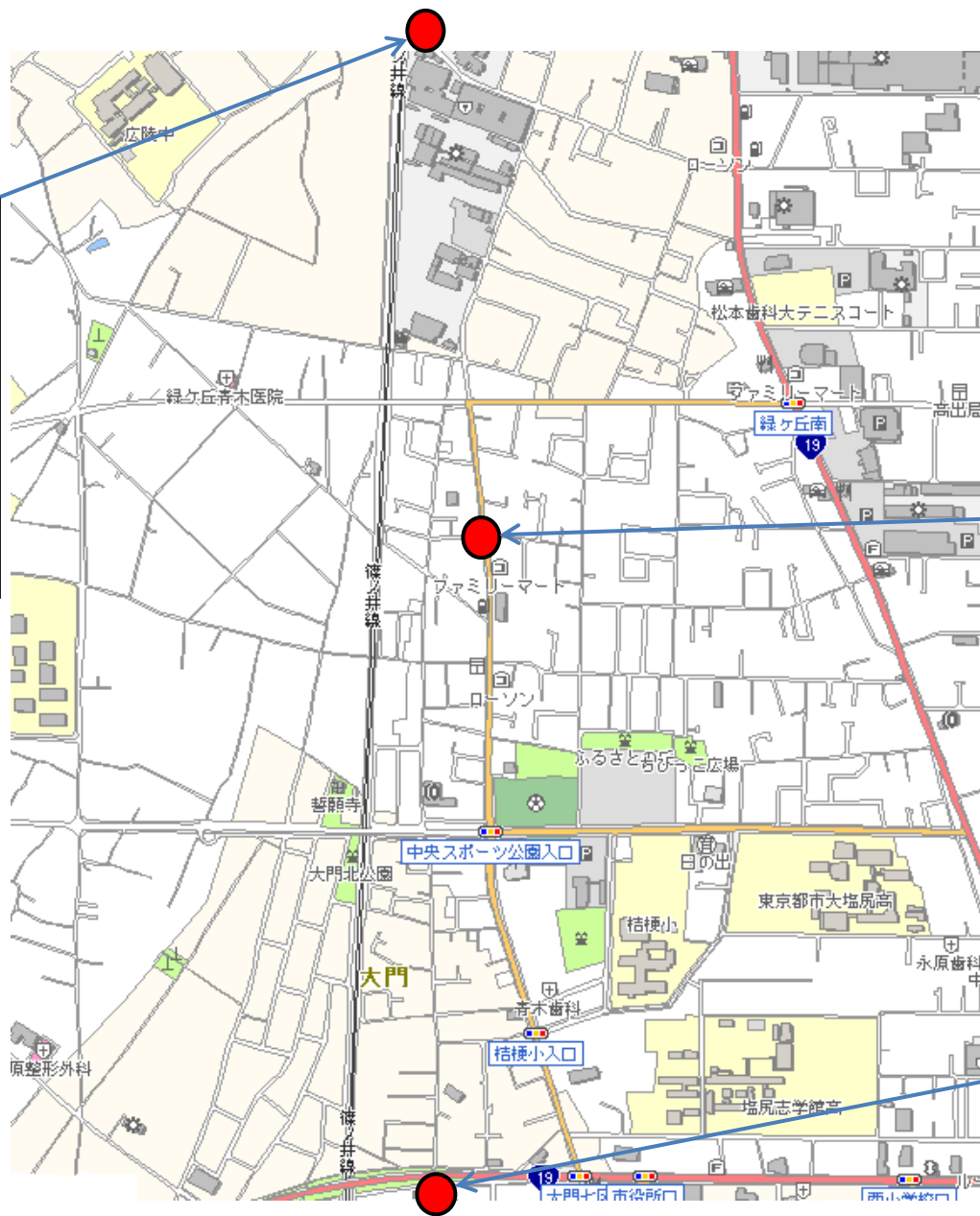


- ③丘中学校入口信号～セブンイレブンの  
道路  
●歩道はあるが、自転車通行が不可のた  
め、自動車通行の妨げになる  
○自転車通行等の指導を行う



## 平成 25 年度 通学路対策箇所（広陵中学校）

- ① 諏訪倉庫から北への道路
- 明かりが少なく、交通量が多い
- 諏訪倉庫北側道路は歩道設置予定



- ① 高原通り
- 道路整備は進んでいるが、自動車のスピードが速く危険
- 交差点での左右確認や歩道を通行する等の指導を行う



- ③ 大門七区しいな医院北立体交差下側
- 道路の幅員が狭く、交通量が多い
- カラー舗装、看板等設置済み



## 平成 25 年度 通学路対策箇所（塩尻西部中学校）

### ③洗馬太田橋西信号付近

- 道路の幅員が狭く、歩道もない
- 道路改良の要望方針を検討



### ②洗馬上組の道路

- 木が生い茂っており、見通しが悪く、暗い
- 樹木の伐採を所有者に依頼



### ④セブンイレブン塩尻洗馬店～上組の県道

- 道路の幅員が狭く、交通量も多い
- 具体的な改良箇所を検討



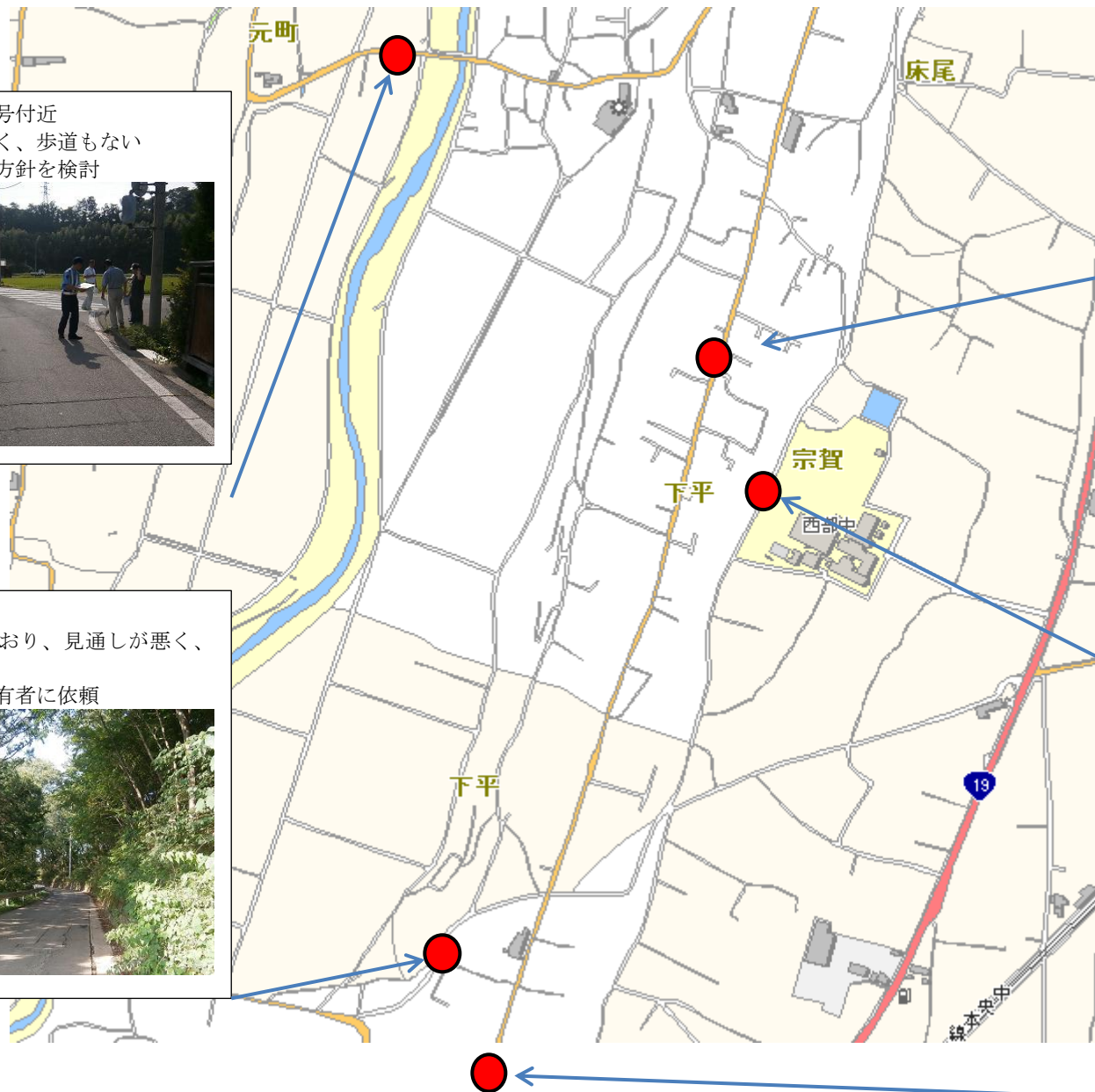
### ⑤学校周辺

- スクールゾーン等の標示看板を要望
- 道路利用は地元住民が大半のため、標示は当面、必要ないと考える

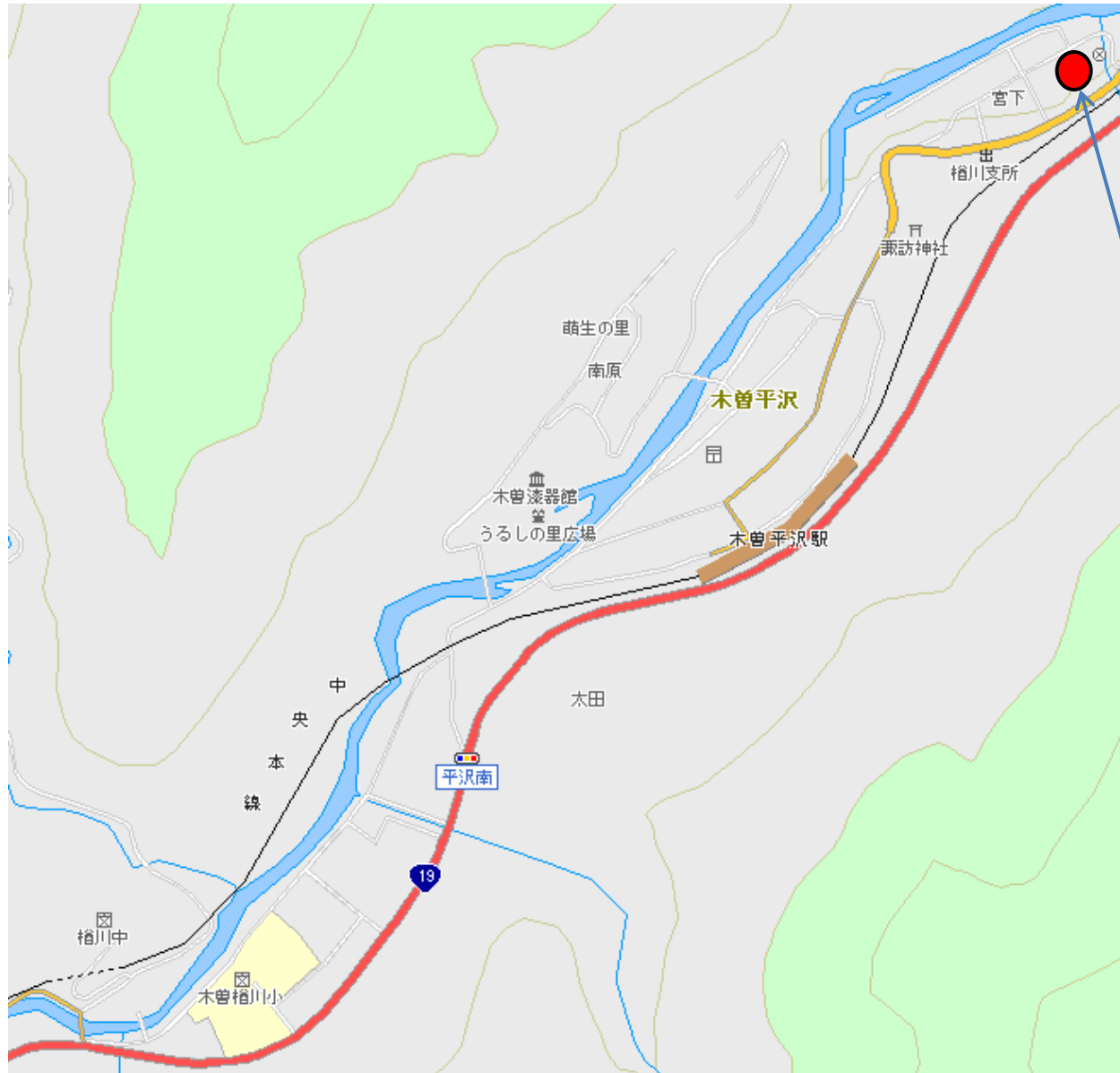


### ①宗賀牧野～洗馬の J R 下道路

- 交通量が多い旧道、クランク状のため見通しが悪く危険
- 地区でも研究しており、継続して道路改良の要望をしていく



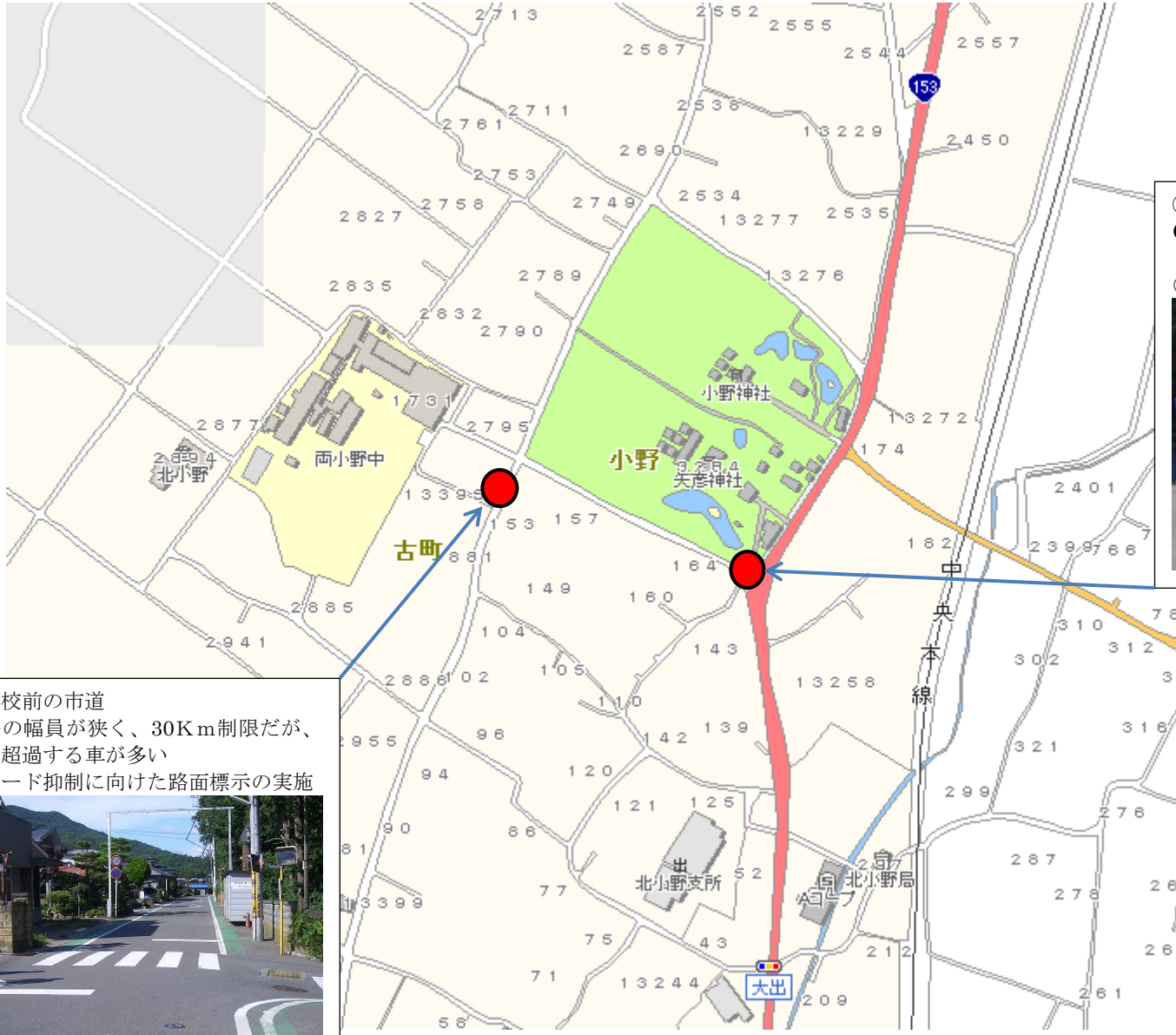
# 平成 25 年度 通学路対策箇所（榎川中学校）



- ①木曾平沢 宮下地区交番付近
- 側溝の蓋の一部がない状況
- 蓋の設置を住宅供給公社へ要請



# 平成 25 年度 通学路対策箇所（両小野中学校）



①中学校前の市道  
 ●道路の幅員が狭く、30Km制限だが、速度超過する車が多い  
 ○スピード抑制に向けた路面標示の実施



②矢彦神社角の交差点  
 ●坂道であり、自転車で転倒する事故が発生している  
 ○自転車通行等の指導を行う

