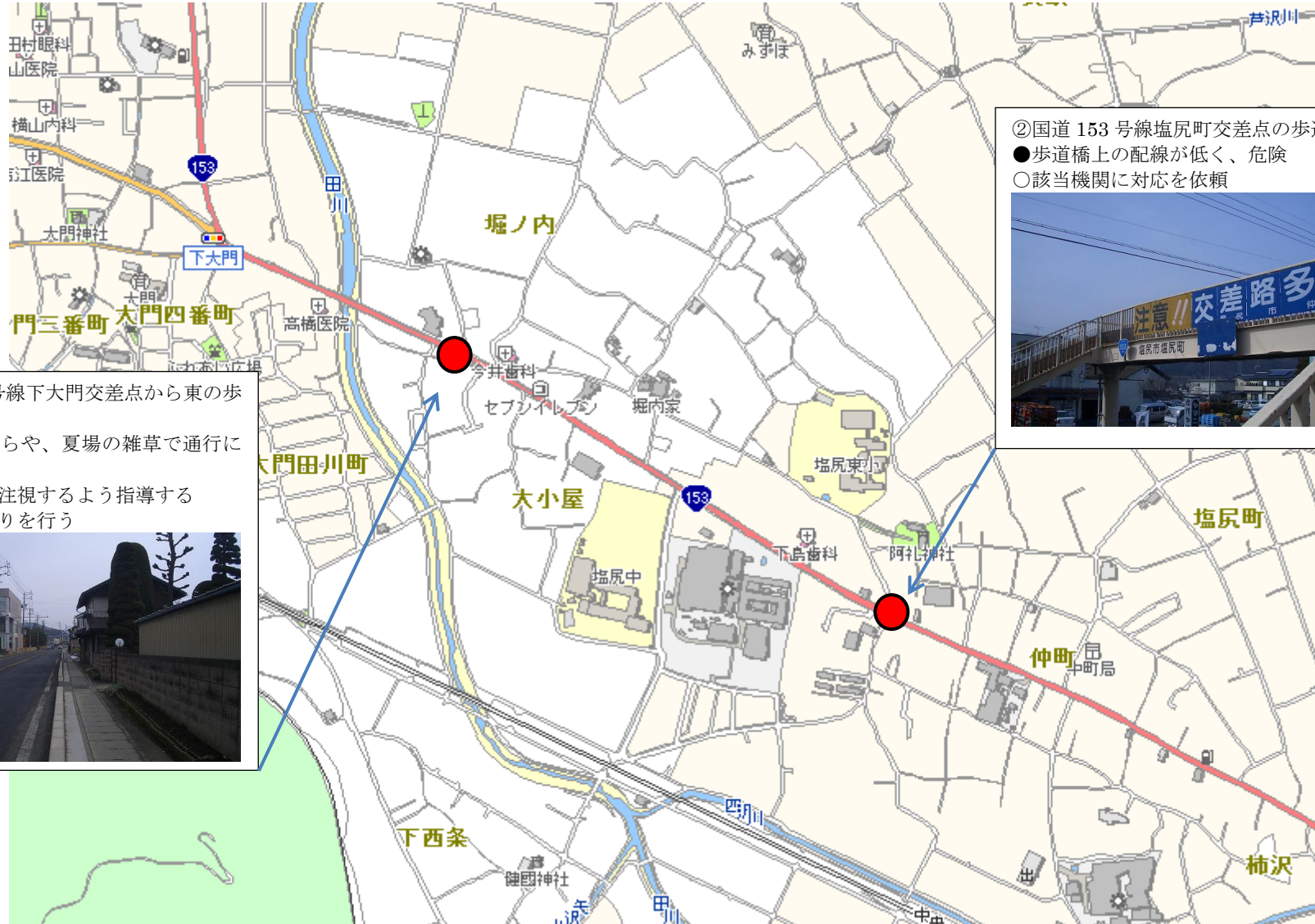


# 平成 26 年度 通学路対策箇所（塩尻中学校）



- ①国道 153 号線下大門交差点から東の歩道
- 冬場のつららや、夏場の雑草で通行に支障がある
- つらはらは、注視するよう指導する
- 雑草は草刈りを行う



- ②国道 153 号線塩尻町交差点の歩道橋
- 歩道橋上の配線が低く、危険
- 該当機関に対応を依頼

## 平成 26 年度 通学路対策箇所（丘中学校）

- ①えびの子大橋下の J R 踏切付近
- 生徒は、踏切や踏切西側道路を斜め横断している
  - えびの子大橋を通行するよう指導する
  - 歩道設置を要望していく



- ②野村中央信号機北の交差点
- 生徒は、横断歩道がない交差点を横断している
  - 野村中央交差点で横断するよう指導する



- ③野村第 1 常会集会所西側交差点
- 細い道路のわりに、車の通行料が多く、横断が危険
  - 路面表示、カラー舗装実施



# 平成 26 年度 通学路対策箇所（塩尻西部中学校）



- ①アルセーバ付近T字路
- 横断歩道はあるが、見通しが悪く、カーブミラーも見えづらい
- カーブミラーの調整、ドットラインを実施



# 平成 26 年度 通学路対策箇所 (両小野中学校)

