

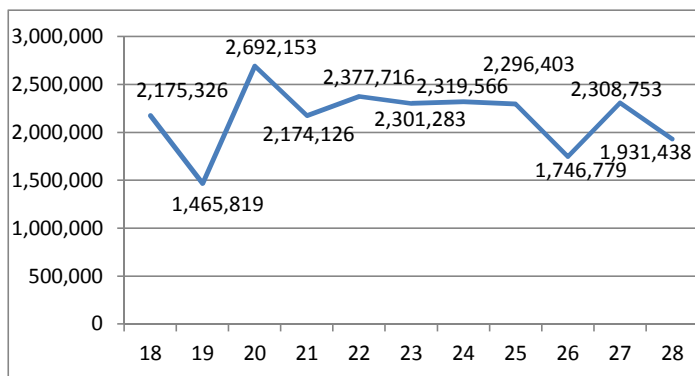
統計から見る「塩尻市立(組合立)学校での怪我・負傷」 中学校編

平成29年9月
塩尻市教育委員会
塩尻市辰野町中学校組合教育委員会

(日本スポーツ振興センター災害共済給付実績資料を活用)

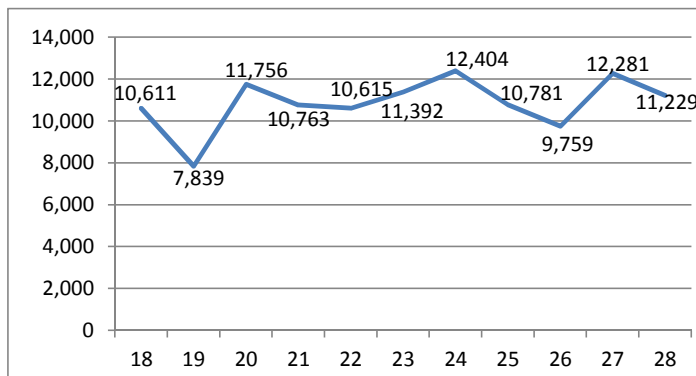
1 給付金額の推移

(円、年度)



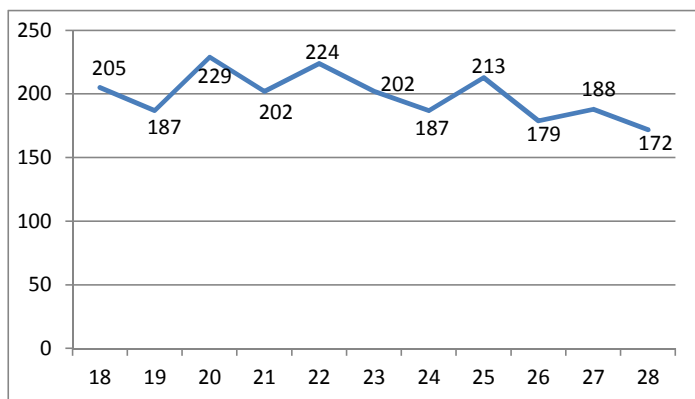
2 一件当たりの平均給付金額の推移

(円、年度)



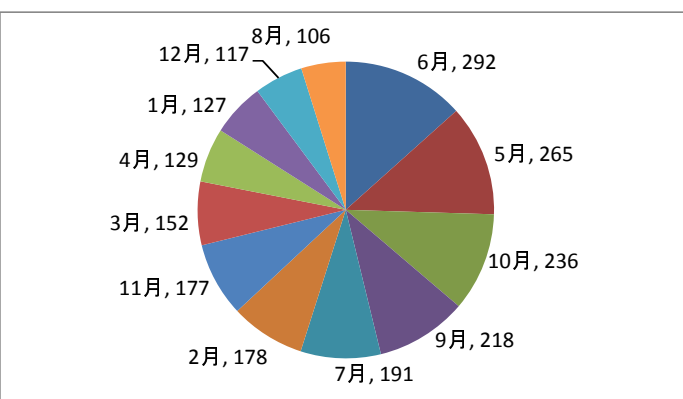
3 発生件数推移

(件、年度)



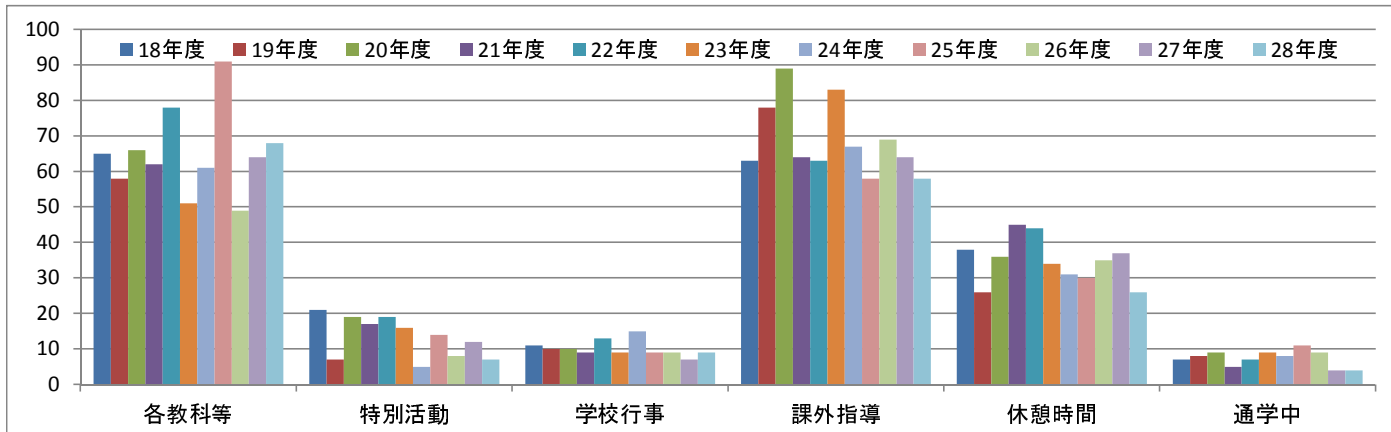
4 月別発生件数(平成18年度～平成28年度累計)

(件)



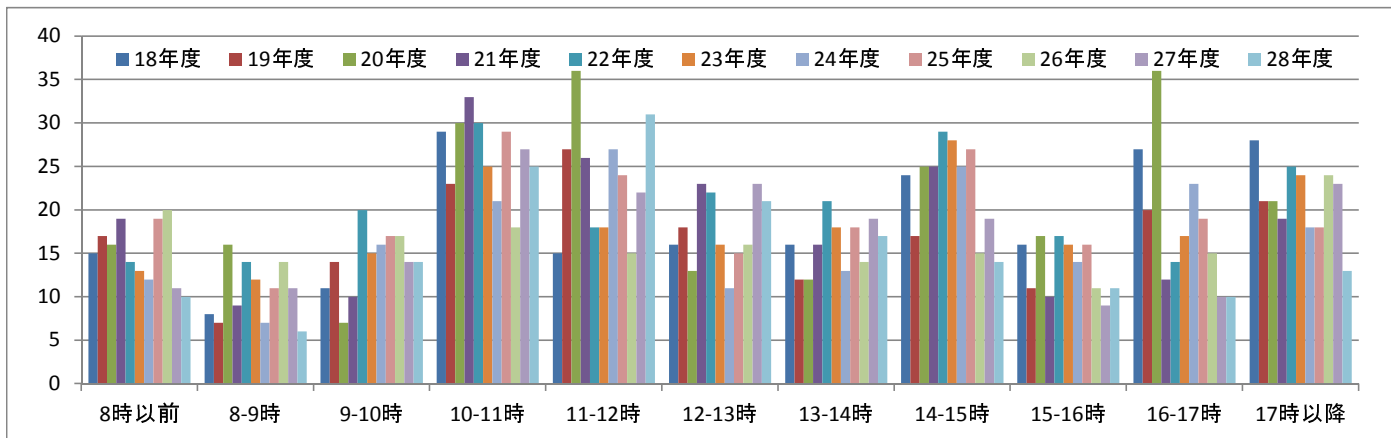
5 場合別発生件数

(件)



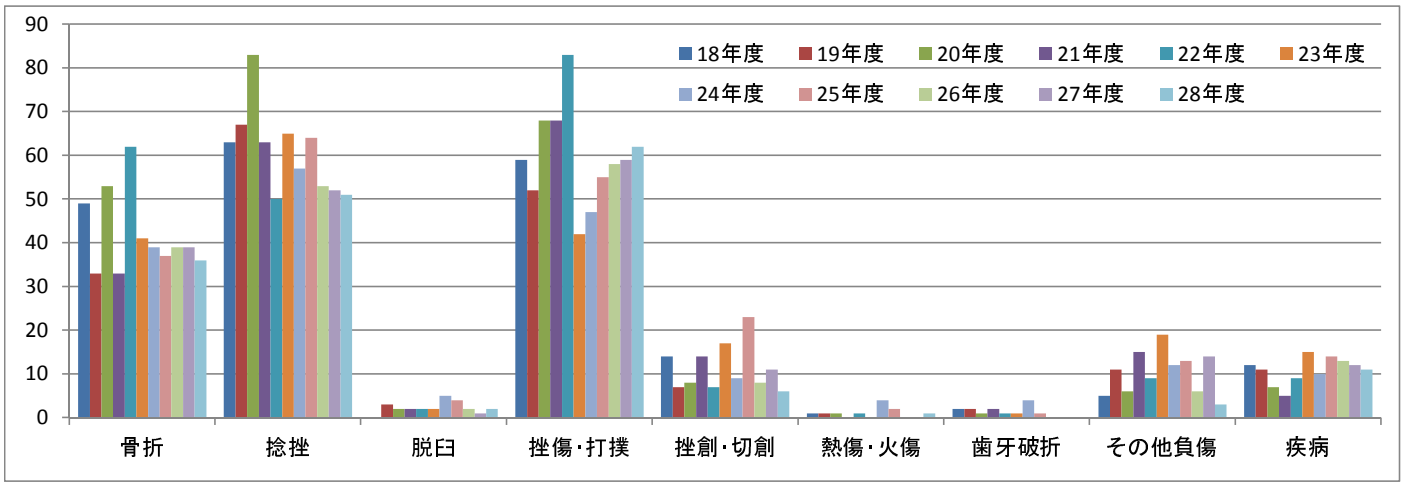
6 時間帯別発生件数

(件)



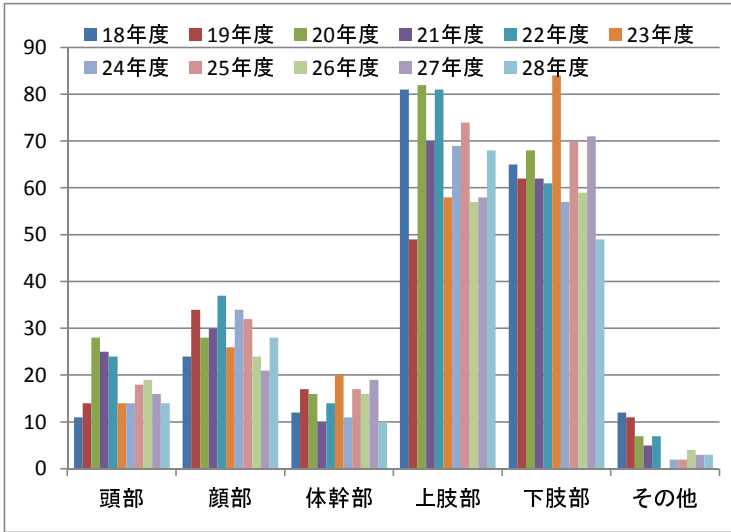
7 負傷、疾病の種類別発生件数

(件)



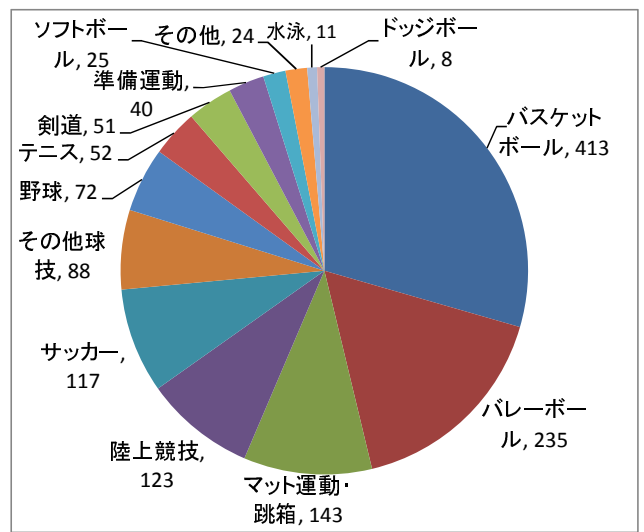
8 負傷、疾病の部位別発生件数

(件)



9 運動別発生件数(平成18年度～平成28年度累計)

(件)



10 場所別発生件数

(件)

