

令和6年4月～令和6年7月

4月							5月							
日	月	火	水	木	金	土	日	月	火	水	木	金	土	
		1	2	3	4	5	6				1	2	3	4
7	8	9	10	11	12	13	5	6	7	8	9	10	11	
14	15	16	17	18	19	20	12	13	14	15	16	17	18	
21	22	23	24	25	26	27	19	20	21	22	23	24	25	
28	29	30					26	27	28	29	30	31		
6月							7月							
日	月	火	水	木	金	土	日	月	火	水	木	金	土	
						1			1	2	3	4	5	6
2	3	4	5	6	7	8	7	8	9	10	11	12	13	
9	10	11	12	13	14	15	14	15	16	17	18	19	20	
16	17	18	19	20	21	22	21	22	23	24	25	26	27	
23	24	25	26	27	28	29	28	29	30	31				
30														

★開館時間

9:00～12:00 13:00～16:00

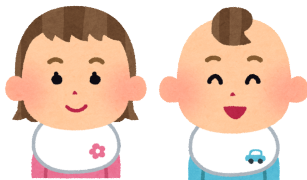
★休館日

水曜日・毎月1回月曜日

年末年始（12月29日～1月3日）

□の日が休館日です。

※休館日は、都合により変更することがあります。



子育て支援センター（えんぱーく内）
〒399-0736
塩尻市大門一番町12番2号
電話0263-53-3382

子育て支援セン
ターHP

