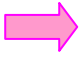
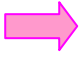
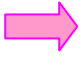
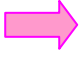

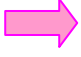


ながのけんまつもとちくまこうとうがっこう
長野県松本筑摩高等学校

松本筑摩高校の特色と支援内容

- 1 午前部・午後部・夜間部の三部の定時制に通信制を併置した、多部制高校です。
 自分の生活スタイルに合わせて学習する時間帯を選ぶことができます。
- 2 単位制の高校です。
 学年や進級、留年という考え方がなく自分のペースで学ぶことができます。
- 3 4年間での卒業が基本ですが、3年間以上在籍し74単位以上を修得すると卒業できます。
 自分の部のみで学ぶと4年間で、他の部の授業も選択すると3年間で卒業することができます。
- 4 授業以外の学習活動が単位として認められます。
 以前在籍していた高校で修得した単位、本校通信制課程の併修による単位、高卒程度認定試験（旧大検）の合格科目、技能審査の成果（漢検・英検など）就業体験、ボランティア活動、高大連携、高専連携授業など
- 5 カウンセリング体制が充実しています。
 生徒相談室があり、相談室担当職員が日常の相談にあたります。
毎週1回の定期カウンセリングにカウンセラーが来校します。
また予約でスクールカウンセラーのカウンセリングが受けられます。
月1回医療機関より医師がメンタルアドバイザーとして来校します。
- 6 地域に開かれた学校です。
 一般の社会人の方も一緒に学ぶ講座があります。
(例/パソコン入門・物づくり体験講座)
一部の授業では一般の方が聴講生として受講することができます。

本校のあゆみ

- 1970（昭和45）年 全国7番目の定時制通信制モデル校として開校
 1988（昭和63）年 通信制課程に単位制コース開設
 1999（平成11）年 定時制課程に単位制導入
 2007（平成19）年 多部制・単位制高校に改編
 三部制（午前部・午後部・夜間部）開設

松本筑摩高校は

皆さんの「やる気」を

応援する学校です。

長野県松本筑摩高等学校

定時制夜間部 ～見つけよう学ぶ楽しさ～

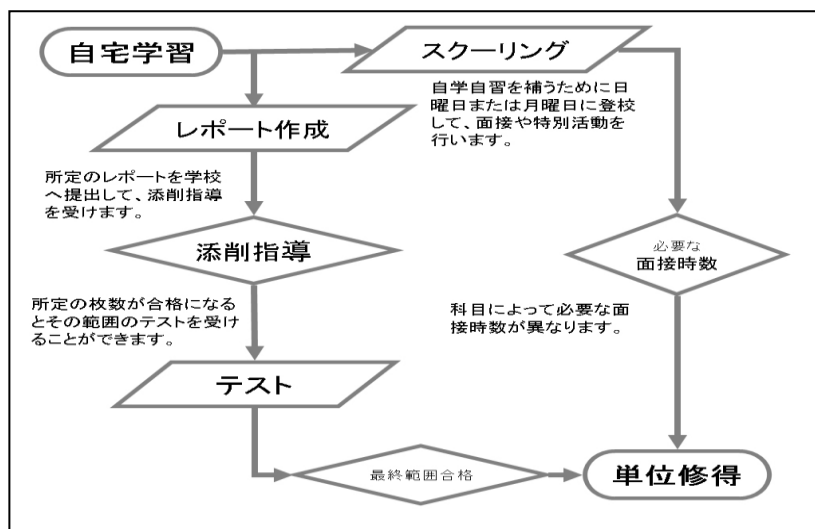
定時制課程の学習時間帯

時間帯		午前部	午後部	夜間部	
1時限	8:50～ 9:35	主な学習時間帯	他部履修		
2時限	9:45～ 10:30		主な学習時間帯		他部履修
3時限	11:00～ 11:45				
4時限	11:55～ 12:40	他部履修	主な学習時間帯		
5時限	13:30～ 14:15				
6時限	14:25～ 15:10	他部履修	他部履修		
7時限	15:20～ 16:05				
8時限	16:05～ 16:50				
9時限	17:40～ 18:25	他部履修	他部履修		
10時限	18:45～ 19:30				
11時限	19:35～ 20:20				
12時限	20:20～ 21:05				主な学習時間帯

夜間部は、働きながら学ぶ人たちの学校として1970年に開校して以来、普通科1,311名の卒業生が巣立ち、長野県の産業と文化、地域の働き手として活躍しています。15歳の希望の春と働く青年の要求に応え、さらに学校へ行けなかった人、他の高校に学んでいた人たちの再学習の願いに応える学校です。

* 給食もあります。

通信制の学習形態



所在地

アクセスMAP

お問い合わせ

〈各課程によって時間帯が異なります〉

【定時制午前部・午後部】
TEL.0263-47-1281
平日 8:30～17:15(土・日・祝日は休業となっています)

【定時制夜間部】
TEL.0263-47-1352
平日 13:00～21:45(土・日・祝日は休業となっています)

【通信制】
TEL.0263-47-1353・1526
日曜日～水曜日 8:30～17:15
(金・土・祝日は休業となっています。また日曜日が休業の場合もあります。)

長野県松本筑摩高等学校 TEL.0263-47-1351(代) FAX.0263-40-1521

〒390-8531 長野県松本市島立2237 E-Mail chikuma-hs@pref.nagano.jp

URL http://www.nagano-c.ed.jp/m-tkm-hs/